

PM – Befintliga ledningar inom kvartersmark Område G5



Göteborgs
Stad

Genomförandestudie Masthuggskajen

Göteborg 2019-05-10

Mattias Bååth
Uppdragsledare

Johanna Svensson
Handläggare

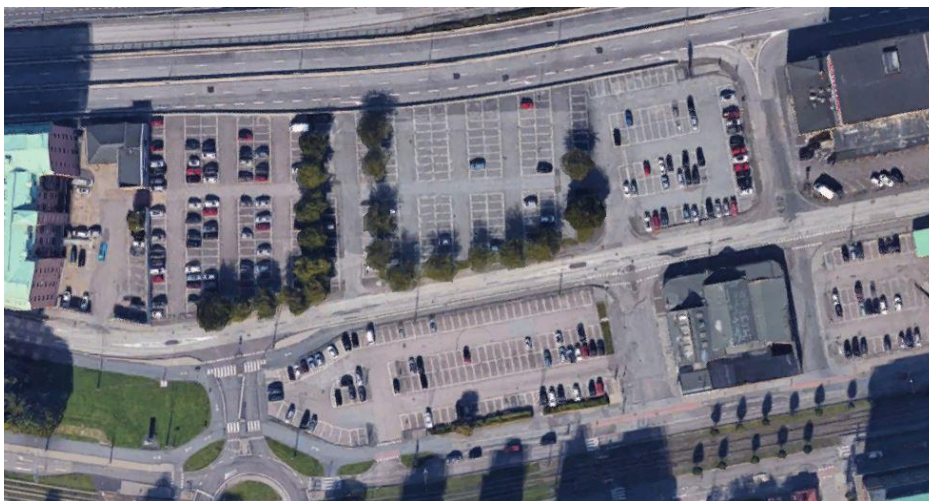
Therese Anefors
Granskare

1. Kvarter G5

Kvarter G5 inom detaljplaneområdet för Masthuggskajen ska bli blivande centrumverksamhet. Var kvarteret är lokaliserat inom området framgår av röd markering i figur 1. I dagsläget består området av en parkeringsyta, se figur 2.



Figur 1. Kvarter G5 markerat med röd markering.



Figur 2. Bild över kvartersområdets befintliga markanvändning. (Källa: Google)

2. Befintliga ledningar inom blivande kvartersmark och spontområde

Inom området för blivande kvartersmark finns det ett antal befintliga kablar, se Bilaga 1. Spontområde för fastigheten är ett förmodat område 3 meter från fastighetsgräns, även här finns befintliga kablar. De ledningar som är i drift idag och som ligger inom kvartersmark behöver rivas och läggas om i ny sträckning vid en byggnation av kvarteret. De befintliga ledningar som är i drift och som endast ligger inom förmodat spontområde bör läggas om. Befintliga ledningar ur drift kräver ingen omläggning.

2.1 Befintliga ledningar i drift

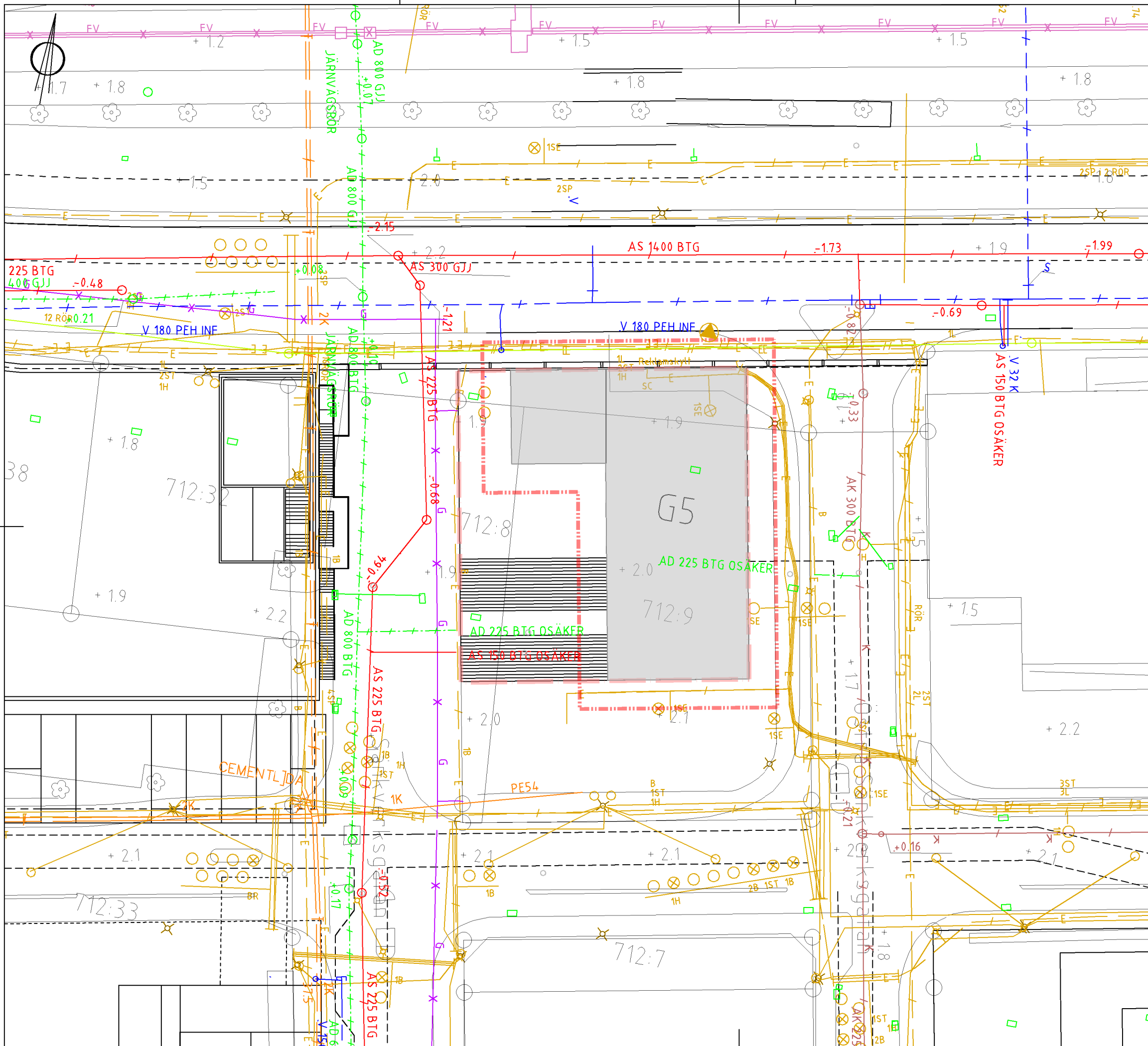
Följande ledningar i drift inom kvartersmark och spontområde har identifierats:

- Elkablar – redovisas i Bilaga 2
- Rännstensbrunn med antagen utgående dagvattenledning – redovisas i Bilaga 1

Befintliga elkablar i drift inom kvartersmark går till en befintlig reklamskylt. Det behöver utredas om denna ska vara kvar eller ej, och därmed om ledningen behöver läggas om eller kan rivas.

Inom spontområde, norr om den blivande byggnaden, finns ett elkabelstråk i drift med högspänning, lågspänning och styrkabel, vilka kan bli aktuella att lägga om. Inom spontområde söder om den blivande byggnaden finns en befintlig serviskabel, vilken troligen kan slopas i samråd med GENAB.

Befintlig rännstensbrunn inom kvartersmark rivs och utgående ledning pluggas i änden.

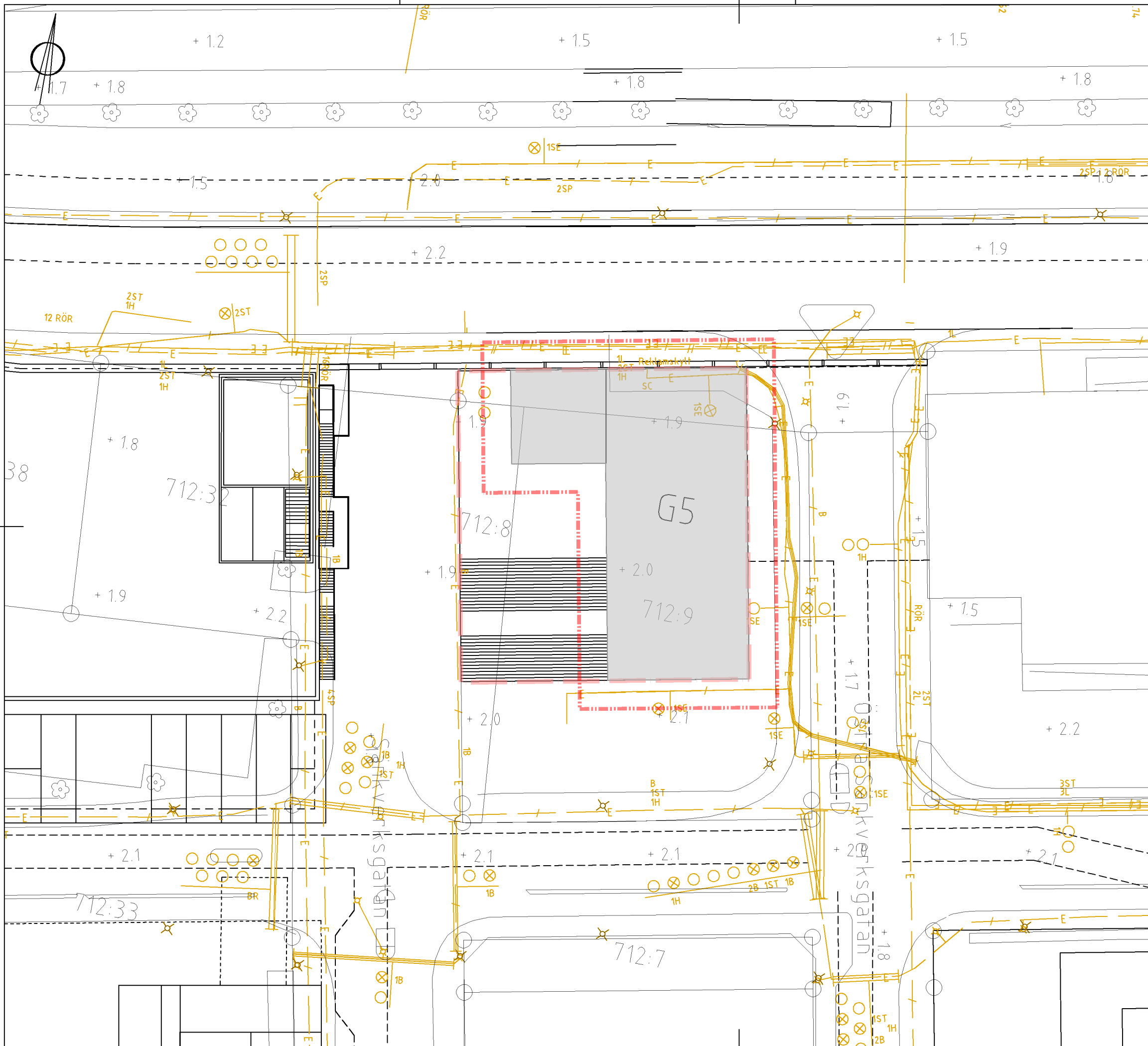


TECKENFÖRKLARING

- FOTAVTRYCK BYGGNAD
- FÖRMODAT SPONTOMRÅDE
3 M FRÅN FOTAVTRYCK
- EGENSKAPSGRÄNS ENLIGT
PLANKARTA
- BEFINTLIGA LEDNINGAR**
- VATTENLEDNING
- SPILLVATTENLEDNING
- DAGVATTENLEDNING
- K
KOMBINERAD LEDNING
- G
GASLEDNING
- X
GASLEDNING UR DRIFT
- FV
FJÄRRVÄRMELEDNING
TAGEN UR DRIFT
- FV
FJÄRRVÄRMELEDNING
TAGEN UR DRIFT
- TELEKABEL
- OPTOKABEL
- ELKABEL

RAMBOLL

BILAGA 1
 KVARTER G5
 BEFINTLIGA LEDNINGAR
 SKALA: 1:400 (A3)
 Göteborg 2019-04-25



TECKENFÖRKLARING

- BEFINTLIG ELKABEL
- FOTAVTRYCK BYGGNAD
- - - - - FÖRMODAT SPONTOMRÅDE 3 M FRÅN FOTAVTRYCK
- - - - - EGENSKAPSGRÄNS ENLIGT PLANKARTA

RAMBOLL

BILAGA 2
KVARTER G5
BEFINTLIGA EL-LEDNINGAR
 SKALA: 1:400 (A3)
 Göteborg 2019-04-25