

GENOMSIKTER

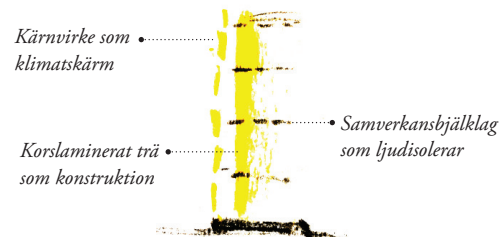


LANDSHÖVDINGEHUS



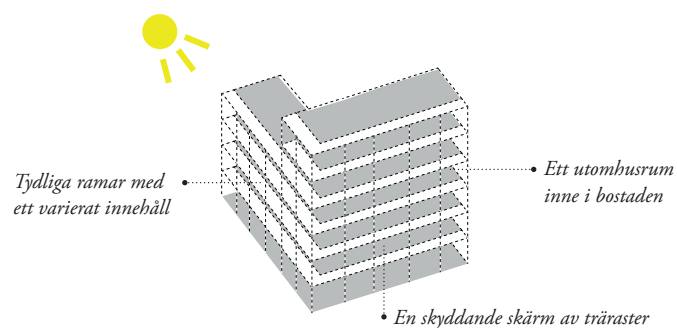
En klassisk göteborgshybrid

GENOMSIKTER



En modern göteborgshybrid

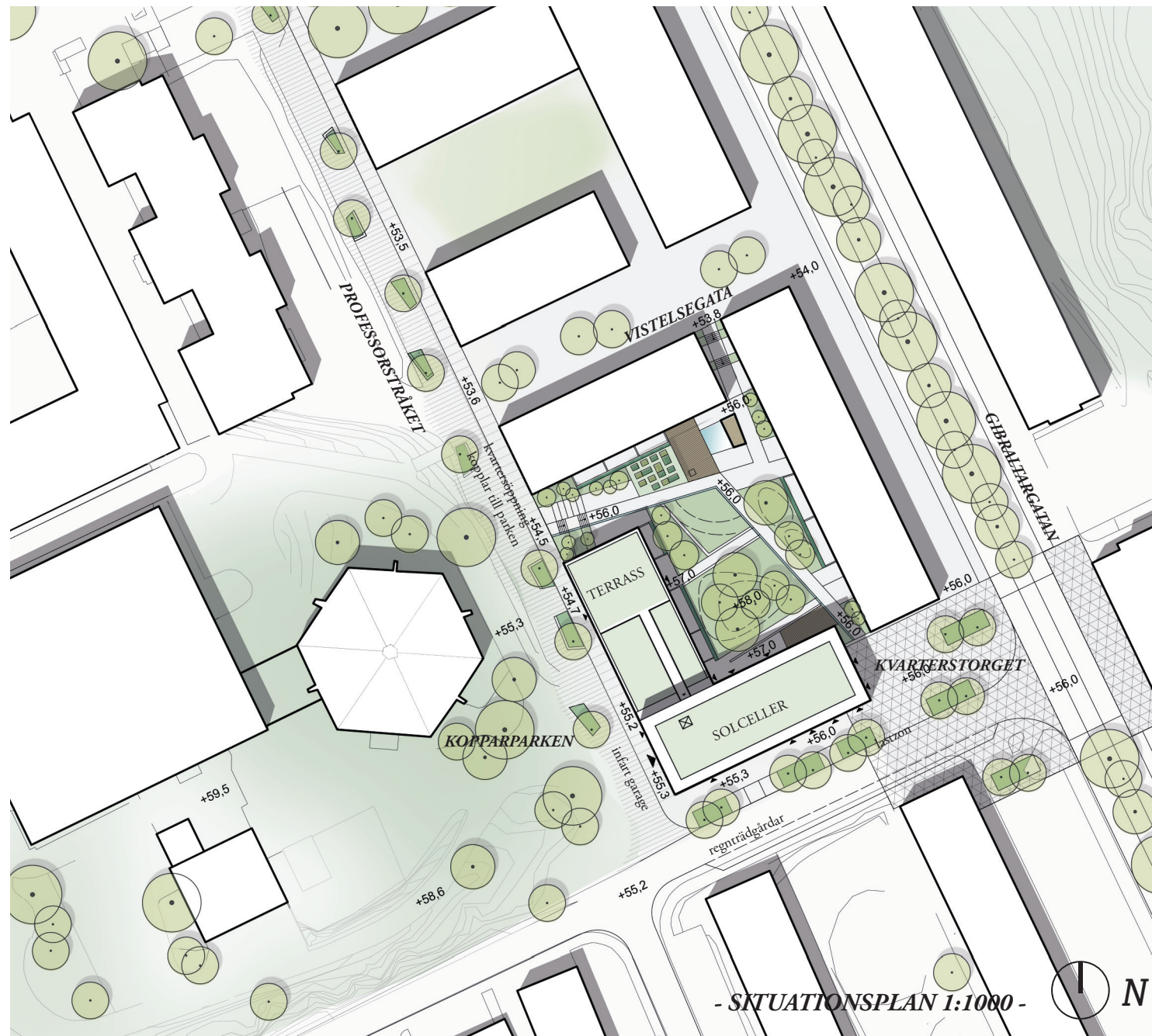
BEBODD FASAD!



DET MODERNA HYBRIDHUSET

Vår tids största utmaning är att vi måste bygga mer hållbart. Trä är det enda konventionella byggmaterial som är koldioxidneutralt, men det är inte *ett* material utan en uppsjö av produkter.

Vi använder det trä som presterar som bäst i varje enskild situation och låter det samverka med andra material där det vinner på det. En intelligent träbyggnad är inte dogmatiskt "ren" utan en högpresterande trähybrid. Byggandet av de karaktäristiska landshövdingehusen i Göteborg, trähus på en sockelväning av sten, kom till som ett svar mot sin tids utmaningar vad gäller brandkrav och ekonomi i byggandet. Det vanligaste argumentet som nuförtiden framförs emot att bygga flerbostadshus i trä är dagens hårda ljudkrav och mängden underhåll. Vi väljer att möta dessa utmaningar med ett varierat träanvändande som kompletteras med små inslag av andra material i en intelligent/komplex trähybrid.



KOPPLINGEN TILL CHALMERS

Gibraltarparkens närhet till Chalmersområdet ser vi som en viktig aspekt för att både bokstavligt och bildligt koppla in oss på Chalmers högteknologiska nätverk.

Vi tror att modern industriell träteknik är vägen att gå för att nå ett mer hållbart byggande och vi vill med förslaget "Genomsikter" dra nytta av träbyggandets fulla potential och bidra till en kunskapsutveckling och attitydförändring inom dagens byggsektor. Huset kopplas in på Chalmers värmenätverk och har ett symbiotiskt utbyte med Chalmers där vårt projekt erbjuder kyla till Chalmers anläggningar och får värme i utbyte. Under byggtiden görs projektet till ett "learning lab", en plats där byggsektorn och Chalmers utbildningsmiljö kan mötas och tillsammans studera nya trätekniska lösningar. Projektets variationsrikedom i gestaltningens olika skalor från stomsystem till fasaddetaljer för samman traditionell hantverkskunskap med modern CNC-teknik, och på så vis förs en rik träbyggnadstradition vidare in i vår gemensamma framtid.

GESTALTNINGSIDÉER

Genomsikter har givit form åt allt från planidén om siktlinjer i bostaden, till den dubbla balkongfasadens transparens och gårdens utformning med smitvägar och kopplingar till den omgivande bebyggelsen.

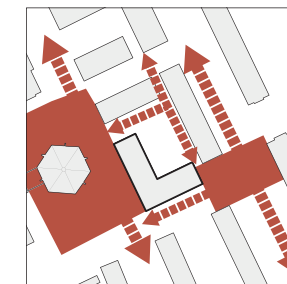
Balkongerna är en förlängning av bostadens interiöra rum som sätter de boende i en närmare relation till den exteriöra närmiljön. Här blir det möjligt att leva närmare årstiderna och känna säsongernas skiftningar. Genomsikter får här också symbolisera vår syn på vad arkitektur i dagens samhälle bör framföra; robusta lösningar som är flexibla över tid och som tillåter sina användare att kunna påverka sin livsmiljö. Av vikt för gestaltningen av bostadshuset är den kontinuerliga balkongfasadens längs hela Engdahlgatan och Professorstråket, som med sin utformning i relation till solläget i syd och sydväst starkt kan bidra till en positiv boendemiljö genom att medla mellan viljan att vistas i solsken och hålla värmen från den låga västersolen borta.

RÖD-GRÖN-BLÅ STADSBYGGNAD

Vår ambition är att kvarteret ska bidra i den hållbara staden och vara ett positivt tillägg ur alla hållbarhetsaspekter. Genom röd-grön-blå stadsbyggnadskonst har vi verktyg och ambitioner för detta.

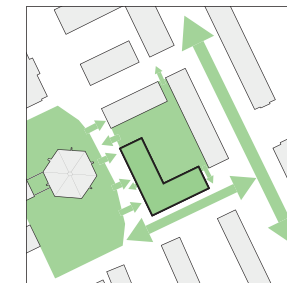
RÖD!

Med en social medvetenhet där vardagslivets rörelser planeras och fritidens aktiviteter bereds rum, skapas ett levande kvarter med plats för möten, kreativitet och hållbar livsstil. Genomgående trapphus bjuder in till gårdslivet och gröna kvartersöppningarna blir interaktiva zoner för grannskapet. Gårdslivets sociala aspekter stärks av funktioner så som gemensamma takterrasser, verkstadsyta och odling.



GRÖN!

Med fördjupad kunskap om platsens ekosystem, nyckelarter och ekologiska sammanhang kan grönska och vegetation planeras för relevanta ekosystemtjänster. Det nya kvarteret länkar grönskan i Kopparparken med grönskan i Gibraltarergatans mitt. Här spelar inte bara grönskan på marken roll utan även vertikal grönska på fasad och tak. Gårdsbjälklaget ges en generös överbyggnad med överhöjda ytor för frodig vegetation med hög attraktion och naturkompositioner anpassade till platsen.



BLÅ!

Dagvattnet ses som en tillgång så fort första droppen nuddar kvarterets tak och mark. Genom fördröjning, lagring och öppna system görs vattnet användbart och lekfullt. En vattenränna anläggs på gården, här samlas vatten från gård och tak, som via en trappa i kvartersöppningen leder ner till Kopparparken och ansluter till de tänkta regnträdgårdarna.



FLEXIBLA FASADER

- Som de boende själva kan påverka

Byggnadens fasadsystem består av två skikt, där det inre är en massiv träskiva som lämnas exponerad men väderskyddad av det yttre skiktets vikbara rasterskärmar.

Den yttre fasaden består av pelare och balkongbjälklag som ger byggnaden en tydlig rytm och inramning. Dessa fasta ramar kompletteras med ett flexibelt vikskärmsystem som de boende själva kan kontrollera och på så vis reglera det ljusinsläpp och den utsikt och insyn de önskar i sin bostad. Vikskärmarna ger fasaden en stor variationsrikedom och skirhet i kontrast till det strikta pelar-balksystemet. Tillsammans bildar dessa två arkitektoniska element en fasad som är föränderlig, lätt, och uttrycksfull samtidigt som den hålls samman och får en egen, mycket tydlig karaktär.

Vi ser stora möjligheter med trä som fasadmateriell och önskar med detta projekt tydliggöra träets många uttryck- och användingsmöjligheter.

Den inre fasaden oljas för att utstråla värme och soliditet och blir en yta som gör att de boende kommer nära träets mjuka och naturliga egenskaper. Det yttre skiktet behandlas med en mörk lasyr som släpper igenom träets ådring. Detta skikt ger en lätthet och detaljrikedom till fasaden och grundar sig i äldre tiders hantverksskunnande om träets olika egenskaper. Till rasterskärmar använder vi därför det rötbeständiga kärnvirket som bättre står emot påverkan från väder och vind. Detta yttre skikt har därmed en skyddande funktion för den inre fasadens mjukare träyta.

Husets övriga fasader består även de av dubbla skikt, men med ett mindre djup däremellan. Bjälklagskanterna är något utdragna och på dessa vilar det yttersta skiktets raster som ligger med en luftspalt mot den inre massiva träskivan. Fasaden kommer därmed att få en djupverkan och ett ljusspel mellan det yttre mörka och det inre ljusa träet. Alla öppningar mot gården består av indragna franska balkonger med en glasskiva i ytterliv och kan ljusregleras med den tillhörande vikskärmen.



BOTTENVÅNINGARNAS LOKALER

Den östra gavelfasaden möter torget med ett lätt möte mot mark och låter torgytan komma in i byggnaden. Här är bästa solläge över en lång stund på dagen och platsen lämpar sig väl för restaurang eller caféverksamhet med sina goda uteserveringsmöjligheter.

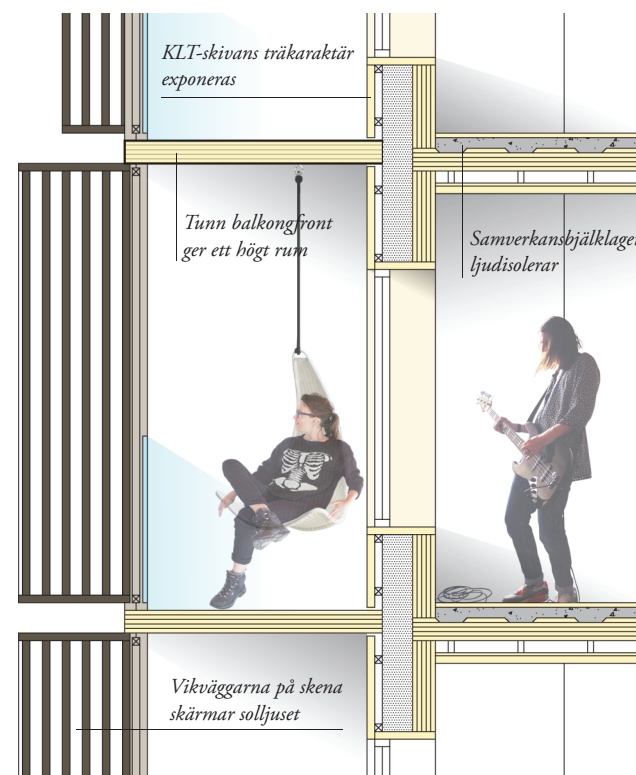
Fasadens längs Engdahlsgratan är även den öppna och lätt i sitt uttryck och en lokal är placerad över hörnet som möter Kopparparken.

Huvudentréerna märker ut sig i den annars släta bottenvåningen med ett tydligt indrag. Här är den inre fasadens ljusa trä exponerat och det bildas på så vis en kontrast mellan entrérummet för de boende och entréerna till lokalerna.



FASAD MOT ENGDAHLSGATAN 1:400

Genomsikter möter gatan med en lätt och öppen bottenvåning där fasaden ligger i liv med de ovanliggande balkongerna. Butikslokaler går över hörn för att förtydliga verksamheternas aktivitet mot de förbipasserande gatorna.



DETALJSEKTION 1:50

Samverkansbjälklaget ger en ljudisolerad konstruktion och den dubbla fasaden möjliggör att det innersta skiktet kan vara en exponerad konstruktiv KLT-skiva.



FASADGENOMSIKT

Husets inre fasad har stora uppglasade öppningar som ligger i linje med motsatt sidas fasad, vilket gör att en genomsikt alltid är möjlig. Husets yttre fasad består av ett antal vikbara skärmar som de boende själva kan reglera för ljusinsläpp, insyn och utblickar.



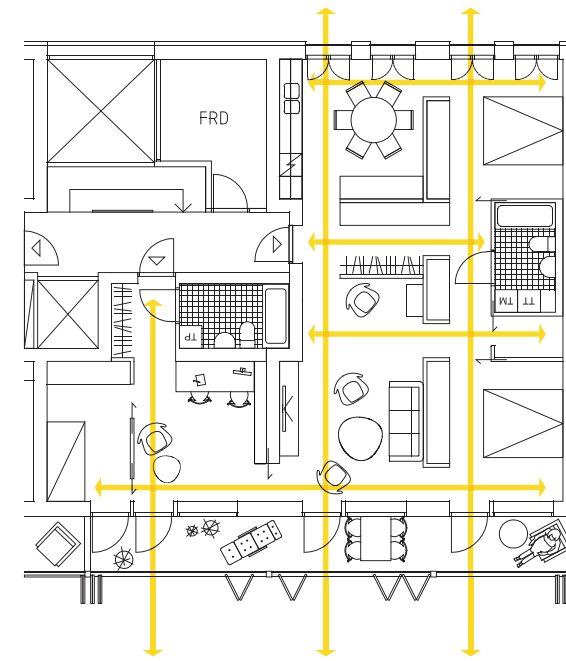
- Livet längs fasaderna

Planidén med bostäder organiserade utifrån genomgående och korsande siktlinjer skapar rundgångar och kontinuitet, samtidigt som planen även sätter gränser som möjliggör ett privat liv inom bostaden. Den som vistas i lägenheten kan från många platser i bostaden uppleva hela bostadens rymd på en mängd olika sätt. De genomsiktliga lägenheterna gör att omgivningen alltid är närvarande i bostadens interiöra rum. De får en stark koppling till sin omgivning och balkongerna förlänger bostaden utåt och sätter de boende i ett rum som hör till både hemmet och staden. Bostadens inre tätt planerade, men porösa kärna, med badrum, kök och förvaring möjliggör vistelse och rörelse längs bostadens fasad. Kärnan ger också en plan som är lätt att förändra utifrån de boendes egna önskemål. Siktlinjerna har organiserat rummen i fil, där de sociala rummen har en öppen relation och de är det första du möts av när du kommer hem. Den inre zonen består av sovrum på var sida om badrummet och dessa blir på så vis mer avskilda från bostadens sociala ytor, dessutom förstärks detta av den tjocka förvaringsväggen du måste passera för att gå mellan hemmets sociala och privata rum.

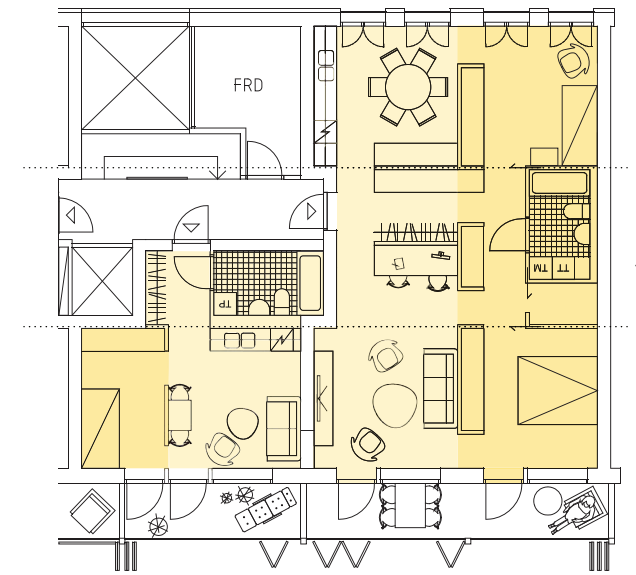
- En flexibel bostad över tid

Planen möjliggör att bostaden kan expandera eller krympa över tid. Trapphusen når två stora och en mindre lägenhet per våningsplan. Den mindre lägenheten kan nå både från trapphus och intilliggande bostad och kan därför fungera autonomt eller som en uthyrningsdel. Detta skapar bostäder som står sig över tid och som även kan erbjuda en ekonomiskt tryggare lösning för privatpersoner; lägenheten kan bli större när familjen växer och barnen bor hemma eller så kan den krympa och får en uthyrningsdel när familjen blir mindre eller livssituationen förändras på andra sätt. Inom byggnaden finns en stor variation av lägenhetsstorlekar för att möta så många bostadsbehov som möjligt. Det här ska vara en bostad som du kan leva en längre tid av ditt liv!

Totalt består BRF Genomsikter av 40 lägenheter fördelade på detta sätt:
 13 st - 1,5 rok : 31m2 / 22 st - 3 rok : 62-85 m2 / 5 st - 4 rok: 95-110 m2
 BOA 2950 m2 / BTA exkl källare 4481 m2 / BTA källare 886 m2 /
 Bostadskomplement 825 m2



Siktlinjer & rörelse längs fasad



Bostädernas privata & sociala rum



Den stora familjen / Kollektivet
 5 r.o.k / 116 kvm



Studenten + **Nyblivna barnfamiljen**
 1,5 r.o.k / 31 kvm + 3 r.o.k / 85 kvm



INTERIÖRPERSPEKTIV

Balkongen fungerar som en förlängning av hemmet och de yttre rasterskärmarna ger fina ljusspel till rummen innanför.

KVARTERSGEMENSKAP

Taklandskapet

Taklandskapet ses som en del av gården och får en generös yta för gemenskap och odling. Resterande taklandskap kallas för 'Reservatet' och tillägnas insekter och fåglar. Detta tak består av biotoptråk, faunadepåer och ostörda ytor - gynnsamma miljöer för insekter och fåglar som kopplar till Ängårdsbergen och omgivande terräng. Genom 'Reservatet' får de boende passera på en enkel stig för att ta sig ut till terrassen som är placerad i bästa solläge med fin utsikt ner mot Kopparparken och Soltrappan.

Kopplingen till Kopparparken

I trappan upp från Kopparparken/Professorståket skapas en social plats med en skön sittvänlig soltrappa/läktare som aktiverar gaturummet och samspelar med parken, detta ger trygghet till parken och bostadsgården. I trappan kommer även dagvatten från gården nerpårlande och samlas upp i planteringar. Plaskigt och kul för barn, rogivande porl för vuxna och gynnsam miljö för insekter och fåglar. Gårdslivet spillas på detta sätt ut i parken som blir en levande mötesplats mellan ny och gammal bebyggelse.

Gården som stärker kvarteret

Gården består av multifunktionella ytor för kreativitet, lek, umgänge och biologisk mångfald. Gårdsmiljön främjar och svarar mot de boendes hobbyer och livsstil med stöttande funktioner så som odling, lek, sociala samlingsytor och lugna vrår.

På den soliga delen av gården samlas odling, fälleshus, långbord och en öppen gräsmatta för lek och spel. I den skuggigare delen får frodig grönska ta plats där den lekfulla grönskan skapar spännande miljöer för barn i alla åldrar.

+54.0



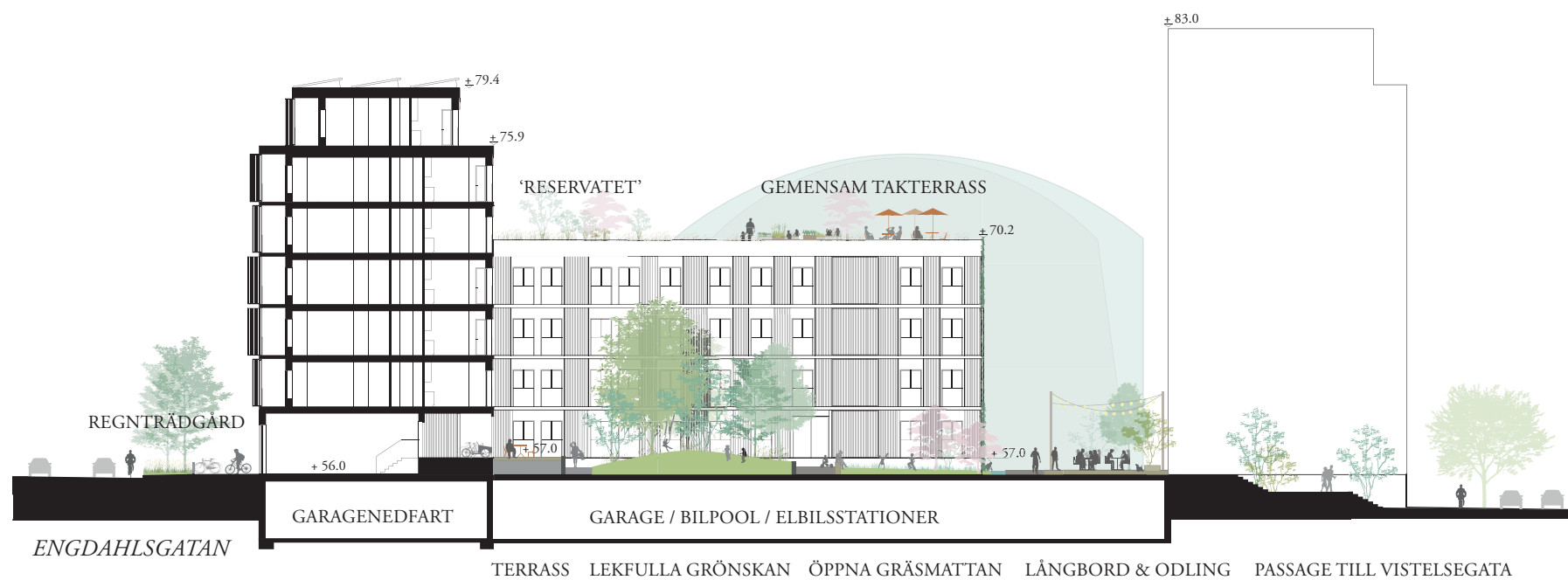
GÅRDENS UTFORMING

Gården har en vild karaktär som uppmuntrar till lek och rörelse. Husets bottenvåning är öppen och ger genomsikt mellan gård och gata. Den fria sikten kan även skönjas genom lägenheterna.

GEMENSAMMA YTOR & TAKLANDSKAP



FASAD MOT PROFESSORSSTRÅKET & KOPPARPARKEN 1:200



LANDSKAPSEKTION GENOM GÅRDSRUMMET 1:400

GÅRDSLANDSKAPET & DEN LEKFULLA GRÖNSKAN

RÖD - Den sociala gården

Gården och taklandskapet blir en demokratisk mötesplats som integreras i omgivningen. Gården har generösa sociala ytor så som Förmiddagsterassen, Långbordet, Odlingslabyrinten, Takterassen, Felleshuset, Workshopytan och Soltrappan som ger plats för möten och samvaro.

Lekfull natur spelar en viktig roll för barns lek och utforskande, här är lekar mindre styrda och barnens fantasi får flöda fritt.



GRÖN - Den grönskande gården

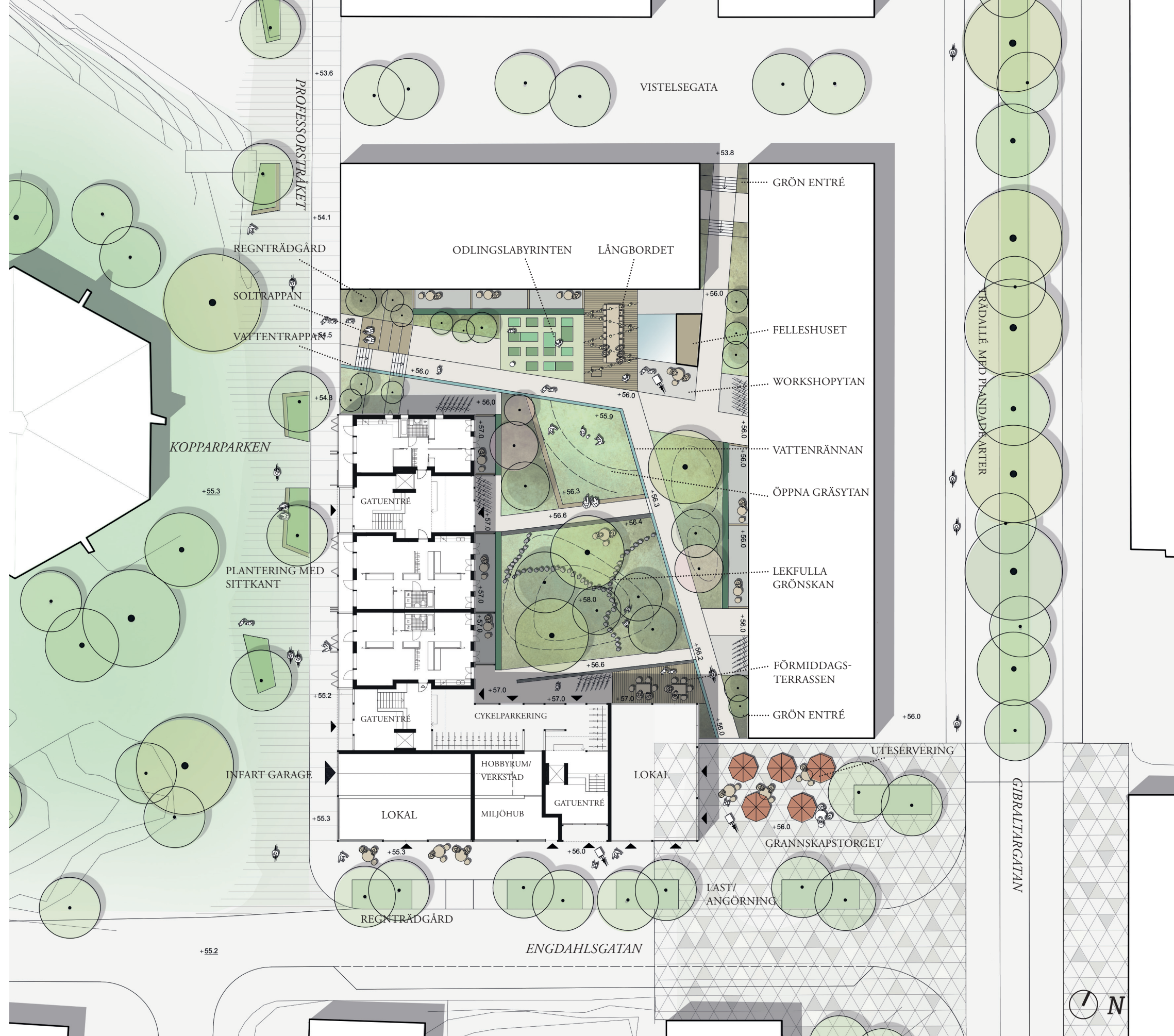
Grönskan på gården fördröjer dagvattnet, ökar biologisk mångfald, förbättrar lokalklimatet och bidrar till ökad trivsel. Grönskan bidrar med andra ord till en hel rad olika ekosystemtjänster.

Gröna entréer blir ett signum för kvarteret. I övrigt består grönskan av inhemska arter anpassade efter platsen, där den omkringliggande naturen speglas. I den skuggigare delen av gården tar den lekfulla grönskan vid och skapar frodiga miljöer att upptäcka. I den soliga delen av gården samlas odling och solälskande planteringar.



BLÅ - Dagvattenhantering & Klimatanpassning

Dagvattnet nyttjas till fullt! Fördröjning, lagring och öppna system gör att vattnet kan användas för lek, odling och upplevelser. Även ekologiska värden stärks genom bevattning till vegetation, ökad biodiversitet och ekologi. Genom gården rinner en vattenränna där överskottsvatten från gård och tak samlas upp vilket skapar lek och upplevelser. Denna slutar i en vattentrappa i kvartersöppningen och ansluter till Kopparparken, som kopplar vidare till det planerade stråket med regnträdgårdar. Gårdens vatten kan även bredda över till ett kapillärt underjordiskt bevattningssystem som försörjer planteringsytor under torra perioder.



GÅRDSUTSNITT SOM VISAR RELATIONEN TILL KOPPARPARKEN OCH KRINGLIGGANDE BEBYGGELSE 1:400