



# Göteborgs Stad

## Fastighetskontoret

### Tjänsteutlåtande

Till Fastighetsnämnden  
2015-03-16  
Diarienummer 6441/12

### Exploateringsavdelningen

Martin Midler  
Telefon 0705-56 31 09  
E-post: martin.midler@fastighet.goteborg.se

## Förlängning av markanvisning till Stiftelsen Chalmers studenthem inom detaljplan för förskola och studentlägenheter vid Gibraltargatan.

---

### Förslag till beslut

1. Markanvisningen till Stiftelsen Chalmers studenthem, inom fastigheterna Krokslätt 708:511 m.fl. förlängs med oförändrade villkor under den tid detaljplan för förskola och bostäder vid Gibraltargatan upprättas, dock som längst till och med 2017-03-18.
2. Fastighetskontoret får i uppdrag att teckna tillägg till markanvisningsavtal med Stiftelsen Chalmers Studenthem med ovanstående villkor.

### Sammanfattning

Stiftelsen Chalmers studenthem erhöll 2013-03-18 markanvisning för uppförande av förskola och bostäder vid Gibraltargatan i anslutning till Emilsborg. Gällande markanvisning är på väg att löpa ut och ovanstående bolag har begärt förlängning.

Planområdet ligger i Krokslätt mellan Gibraltargatan och Fridkullagatan, i höjd med Mossenområdet, cirka 3 km söder om Göteborgs centrum. Planområdet omfattar cirka 0,9 ha och ägs till största delen av kommunen. Delar av planområdet, fastighet Krokslätt 115:30, är redan upplåtet med tomträtt till Stiftelsen Chalmers studenthem. Stiftelsen Chalmers studenthem har för avsikt att inom planområdet uppföra ca 100 hyreslägenheter för studenter samt en förskola med fem avdelningar i samma byggnad.

Detaljplanarbetet pågår och ett antagande förväntas under 4 kvartalet 2015.

### Överväganden

Fastighetskontoret föreslår att nämnden godkänner förlängning av markanvisning med oförändrade villkor till Stiftelsen Chalmers studenthem under den tid detaljplanarbetet pågår, dock som längst till och med 2017-03-18.

Magnus Sigfusson  
Fastighetsdirektör

Elisabet Gondinger  
Avdelningschef

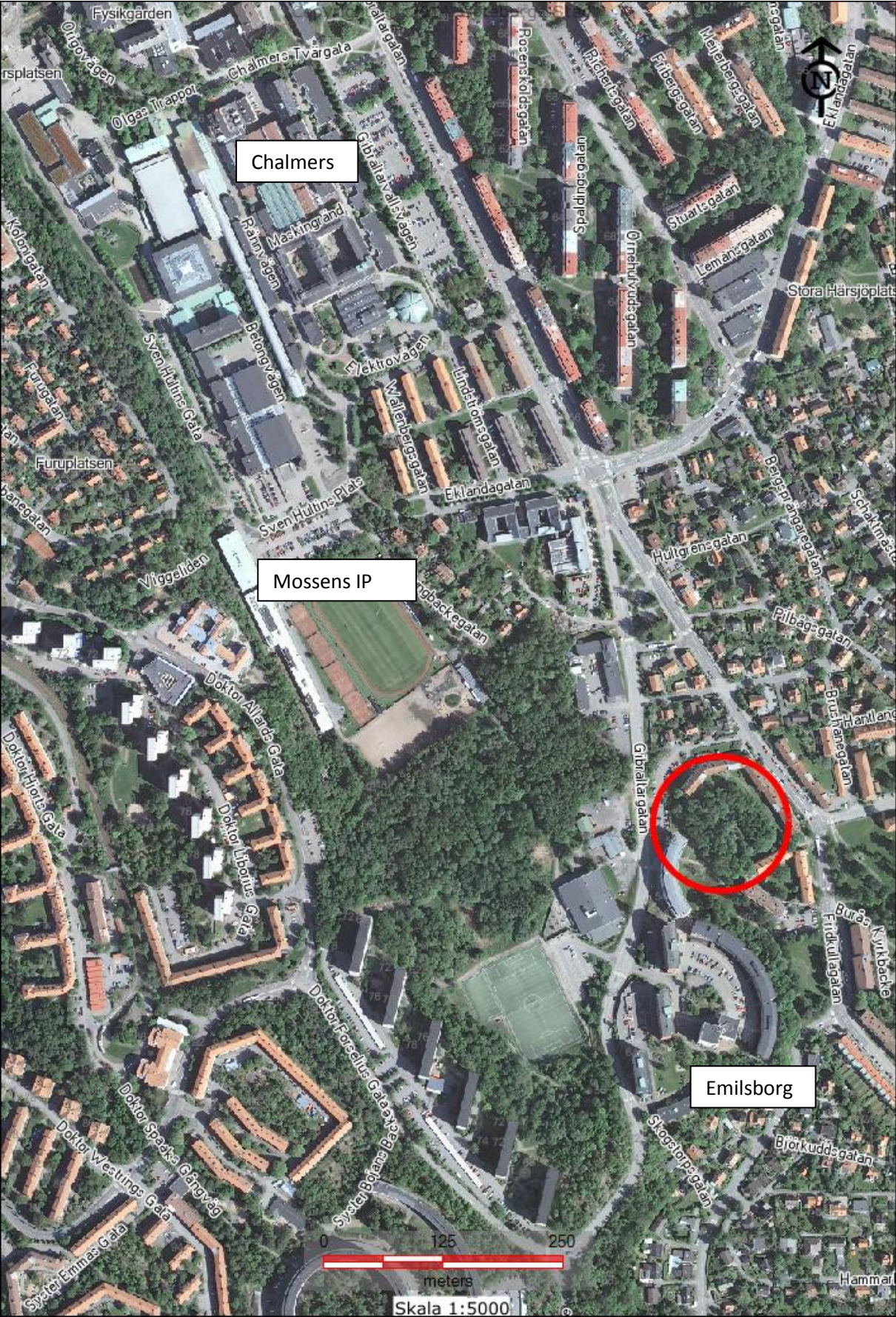
***Protokollsutdrag till***

Stiftelsen Chalmers studenthem  
att: Åke Thunberg  
Gibraltargatan 82  
412 79 Göteborg

***Bilagor***

1. Översiktskarta
2. Planområde

Översiktskarta



Detaljkartan

