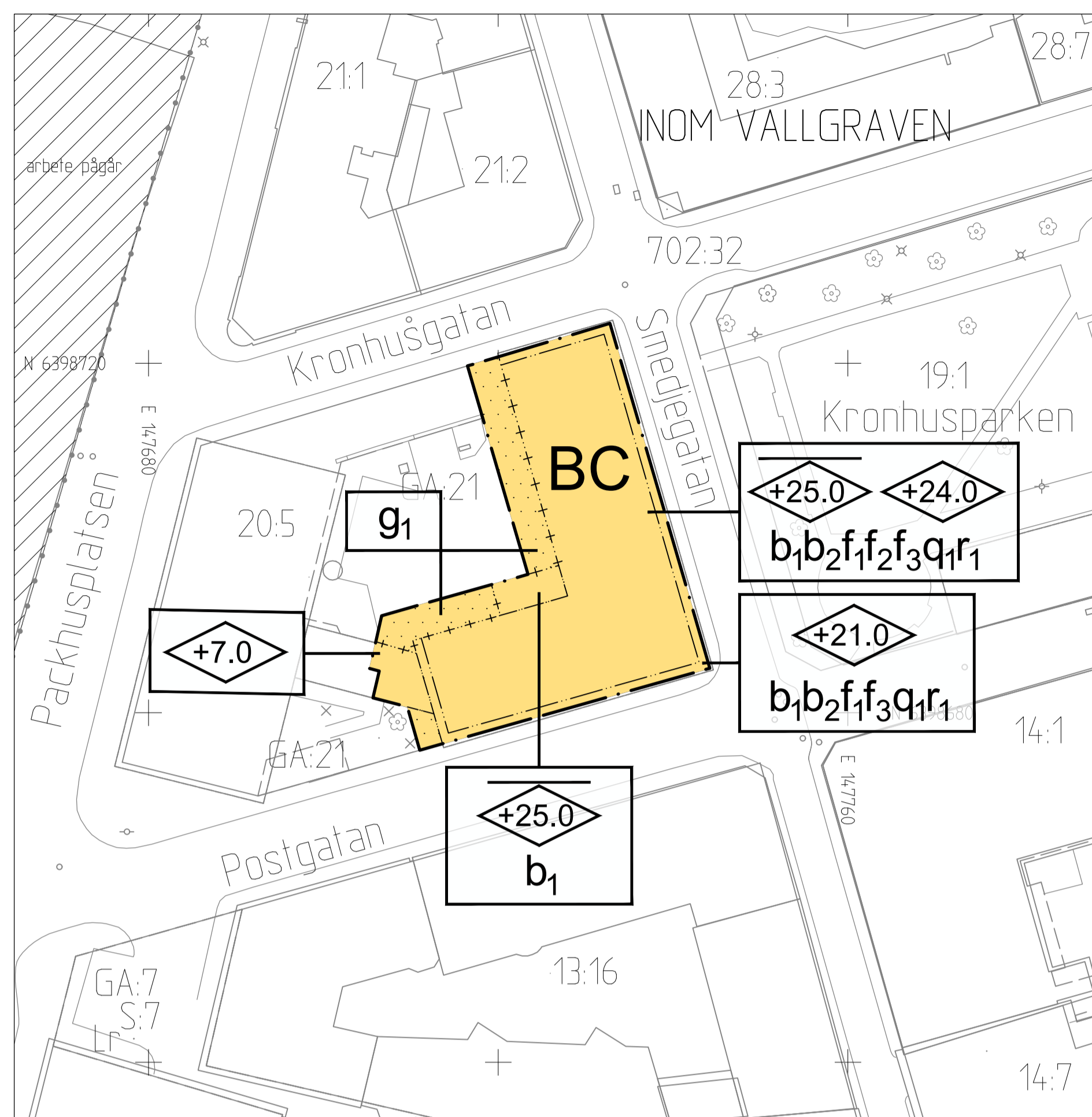


GRUNKARTA

5 0 25 50m
Skala 1 :500 (A1), 1:1000 (A3)



PLANKARTA

5 0 25 50m
Skala 1 :500 (A1), 1:1000 (A3)

PLANBESTÄMMELSER
Följande gäller inom områden med nedanstående beteckningar. Där beteckning saknas gäller bestämmelsen inom hela området. Endast angiven användning och utformning är tillåten.

BETECKNINGAR PÅ PLANKARTA, GRUNKARTA OCH ILLUSTRATION

- Planområdesgräns
- Egenskapsgräns
- Egenskapsgräns + Administrativ gräns
- Fastighetsgräns

1. ANVÄNDNING AV KVARTERSMARK
PBL (2010:900) 4 kap. 5 § 1 st 3 p

B Bostäder
C Centrum

2. EGENSKAPSBESTÄMMELSER

Utformning

f₁ Påbyggnaden som medges ska utformas så den avläses som en egen volym och inte som en förlängning av det befintliga husets volym. En tydlig markering ska finnas mellan befintlig byggnad och påbyggnaden. Påbyggnadens första våning ska vara kopplad till befintlig byggnads material och kulör.
PBL (2010:900) 4 kap. 16 § 1 st 1 p

f₂ Påbyggnadens andra våning ska vara indragen från befintligt fasadliv mot gatan. Påbyggnadens andra våning ska gestaltas med ett eget arkitektoniskt uttryck och ska fånga upp det omgivande äldre taklandskapets färg-, form- och materialpalett.
PBL (2010:900) 4 kap. 16 § 1 st 1 p

f₃ Undantag från bestämmelse q₁ får medges för fasadändringar i entréplan för att möjliggöra ändamålsenliga lokaler och hisstorn mot gård.
PBL (2010:900) 4 kap. 16 § 1 st 1 p

Marken får inte förses med byggnad
PBL (2010:900) 4 kap. 11 § 1 st 1 p

Högsta byggnadshöjd i meter över angivet nollplan.
PBL (2010:900) 4 kap. 16 § 1 st 1 p

Högsta nockhöjd i meter över angivet nollplan.
PBL (2010:900) 4 kap. 16 § 1 st 1 p

Utformande

b₁ Om bostaden har en eller flera uteplatser ska ljudnivån vid minst en uteplats vara högst 50 dBA ekvivalent ljudnivå och 70 dBA maximal ljudnivå.
PBL (2010:900) 4 kap. 16 § 1 p.

b₂ Undantag från bestämmelse om rivningsförbud (r₁) får medges för ingrepp på tak och byggnadens storme.
PBL (2010:900) 4 kap. 16 § 1 st 1 p

Skydd av kulturvärden

q₁ Byggnadens karaktärsdrag vad gäller fasad och fönstersättning ska bevaras.
PBL (2010:900) 4 kap. 16 § 1 st 3 p

Rivningsförbud

r₁ Byggnad får inte rivras.
PBL (2010:900) 4 kap. 16 § 1 st 4 p

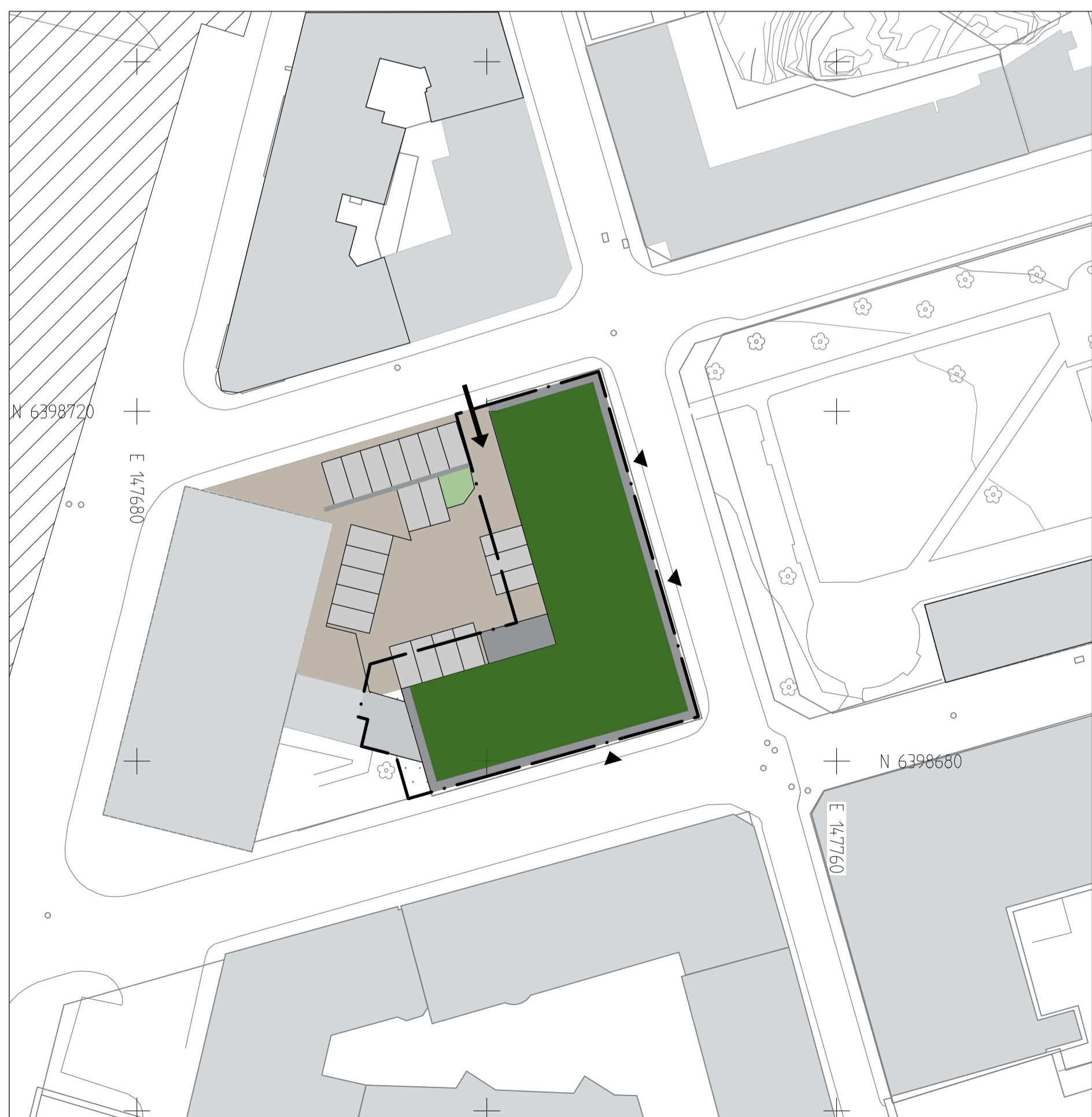
3. ADMINISTRATIVA BESTÄMMELSER

g₁ Området ska vara tillgängligt för gemensamhetsanläggning
PBL (2010:900) 4 kap. 18 § 1 st

Genomförandetiden är 5 år från den dag planen vinner laga kraft.
PBL (2010:900) 4 kap. 21 §

UPPLYSNINGAR

Utformningsbestämmelser utvecklas och förklaras i planbeskrivningen sid 19.



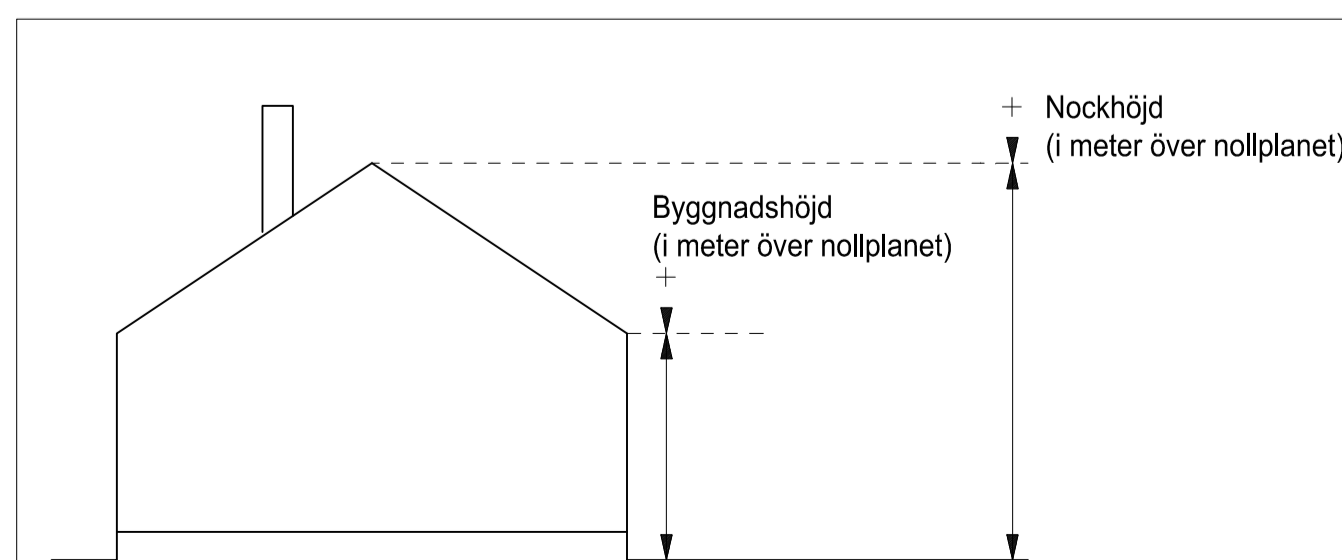
ILLUSTRATIONS-RITNING

5 0 25 50m
Skala 1 :500 (A1), 1:1000 (A3)



ÖVERSIKTSKARTA

Cadritad av: I. Jansson / K. Tellow



Principskiss över hur höjder och taklutning beräknas.

GRANSKNINGSHANDLING	
Granskningshandlingarna består av:	
- plankarta med bestämmelser	- grundkarta
- planbeskrivning	- fastighetsförteckning
- illustrationsritning	- samrådsredogörelse
- granskningsutlåtande 1	
BESLUT (Plankarta,-bestämmelser)	
BN antagande	PLANHANDLINGAR
Laga kraft	Plankarta med bestämmelser
	Planbeskrivning
Detaljplanen är upprättad enligt PBL 2010:900 (SFS 2014:900), standard planförfarande	
GRUNKARTAN	
Grundkartan upprättad genom utdrag ur digitala primärkartans databas.	Beteckningar: enligt Lantmäteriets Handbok i mät- och kartfrågor (HMK-Ka) med de avvikelser som redovisats i beteckningarna.
Referenssystem i plan/ höjd: SWEREF99 12 00/ RH 2000	
Geodataavdelningen 2020-05-06	
Andreas Jonsson Avd.chef	Elisabeth Charléz Stereoperator
Göteborgs Stad Stadsbyggnadskontoret	
Detaljplan för påbyggnad med bostäder vid Smedjegatan inom stadsdelen Nordstaden i Göteborg	
Göteborg 2020-11-17 rev 2021-06-30	
Arvid Törnqvist Planchef	Martin Trpkovski Planarkitekt