

**Tillägg till PLANBESTÄMMELSER**  
 Följande gäller inom det särskilt avgränsade området. Där beteckning saknas gäller bestämmelsen inom hela området.

Underliggande planer  
 E 2426, fastst. 1941-03-11  
 E 3596, fastst. 1983-06-16  
 gäller jämsides med denna ändring (med undantag för nedan upphävda bestämmelser).

**UPPHÄVDA BESTÄMMELSER**  
 Genom detta tillägg till nedanstående byggnadsplaner upphävs följande bestämmelser:

Stadsplan EII 3596,  
 • §1, mom 1-3  
 • §5

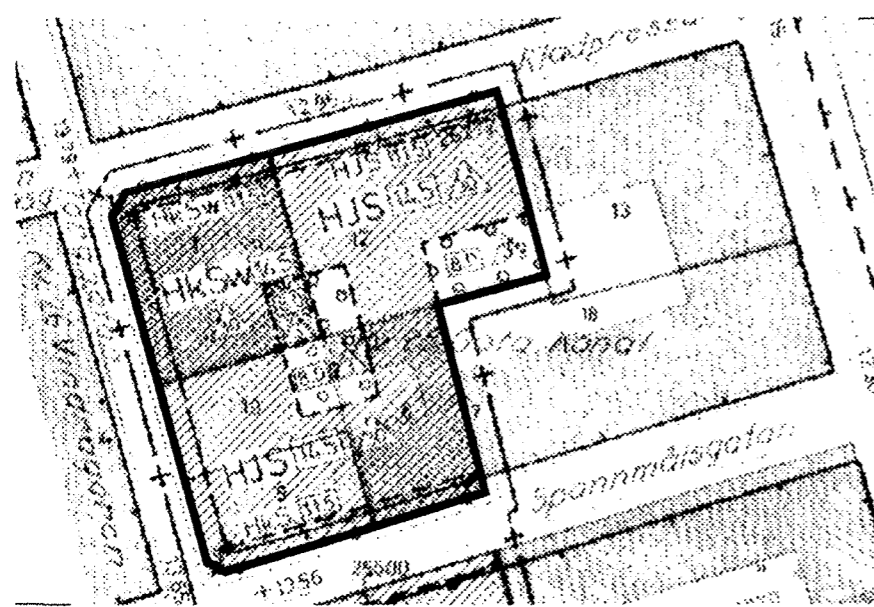
Stadsplan EII 2426  
 • §5 mom 1  
 Upphävandet av bestämmelsen för stadsplan EII 2426 gäller endast inom med e<sub>1</sub> betecknat område.

- ANVÄNDNING AV KVARTERSMARK**
- Centrum
  - Bostäder, dock inte i gatuplan.
  - Transformatorstation får finnas i gatuplan med en yta om max 40 m<sup>2</sup>.
- UTNYTTJANDEGRAD**
- Största tillåtna byggnadsarea på befintligt bjälklag (+16.6) är 170 m<sup>2</sup>. Högsta tillåtna byggnadshöjd är +32,0 meter över stadens nollplan.
- BEGRENSNINGAR AV MARKENS BYGGANDE**
- Byggnader får inte uppföras
- PLACERING, UTFORMNING, UTFÖRANDE**
- Skyddsbestämmelser**
- Särskilt värdefull byggnad som omfattas av 8 kap. 13§ PBL. Byggnaden får inte rivras.
- BETECKNINGAR**
- Linje som ligger 3m utanför planområdets gräns
  - Användningsgräns
  - Egenskapsgräns
- Grundkartan upprättad genom utdrag ur digitala primärkartans databas. Referenssystem i plan/ höjd: SWEREF 99 12 00/ GH 88**
- BESLUT**  
 BN antagande 2013-06-20  
 Laga kraft 2013-07-31 / CLK  
 Detaljplanen är upprättad enligt PBL (2010:900) 5:7, enkelt planförfarande
- ANVÄNDNING AV KVARTERSMARK**
- Byggnadens exteriör mot gata ska bevaras med hänsyn till dess kulturhistoriska och arkitektoniska kvaliteter.
- Varsamhetsbestämmelser**
- Vid underhåll och ändring av trapphusets fönsterparti ska hänsyn tas till fönsterindelning och trapploppets exponering mot gaturummet.
- STÖRNINGSSKYDD**
- Bygglov för bostäder kan endast medges om genomsnittlig dygnsexponering av elektromagnetiska fält understiger 0.4 µT. Gäller avgränsad yta på våningen ovan transformatorstation.
- ADMINISTRATIV BESTÄMMELSE**  
 Genomförandetiden utgår 5 år efter det datum då planändringen vinner laga kraft.  
 Utökad bygglovssplikt gäller ändring och underhåll av exteriörer som omfattas av skyddsbestämmelser.

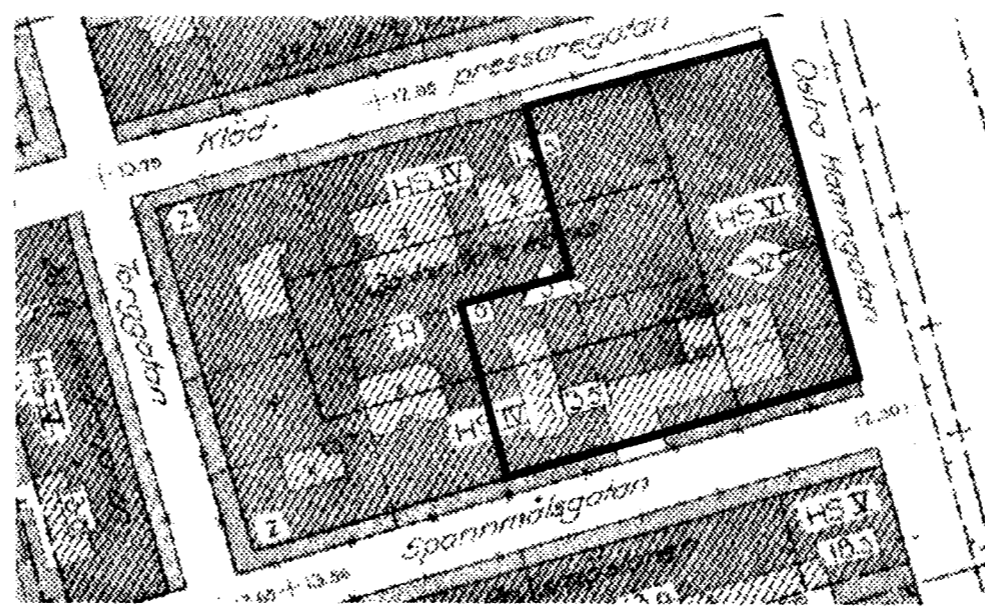
Tillägg till PLANKARTA

Skala 1:1000 (A3)

Fila C 5181



Berörd del av gällande plan EII 3596



Berörd del av gällande plan EII 2426

Cadrtid av: Eva Aronsson

**Göteborgs Stad**  
 Stadsbyggnadskontoret

Ändring av EII 3596 och EII 2426, stadsplaner för delar av kvarteret Göta Kanal inom stadsdelen Nordstaden i Göteborg

Göteborg 2012-11-15, rev 2013-06-20

Karoline Rosgardt Planchef  
 Sirpa Ruuskanen Johansson Konsultsamrodinare  
 Eva Aronsson Radar arkitektur & planering AB

Fila C 5181