

Göteborgs Stad  
Stadsbyggnadskontoret

Rapport

Datum  
2014-06-18

# ANALYS AV UPPLEVELSEVÄRDEN - kring Västlänkens stationslägen





# Innehåll

<b>1. Inledning .....</b>	<b>5</b>
1.1 Bakgrund.....	5
1.2 Syfte och målsättning.....	5
1.3 Disposition .....	5
<b>2. Genomförande .....</b>	<b>6</b>
2.1 Definition av utredningsområden och stråk... 6	
2.2 Underlagsmaterial .....	6
2.3 Inventering av nuläge .....	6
2.4 Analys .....	6
2.5 Resultat och slutsatser .....	8
2.6 Avgränsningar och begränsningar .....	8
<b>3. Centralen .....</b>	<b>9</b>
Analys Centralen .....	9
Barnperspektiv .....	9
Stråk.....	10
<b>4. Korsvägen .....</b>	<b>15</b>
Korsvägen.....	15
Renströmsparken.....	15
Analys Korsvägen .....	15
Barnperspektivet .....	16
Stråk.....	16
<b>5. Haga .....</b>	<b>25</b>
Analys Haga.....	25
Barnperspektivet .....	25
Stråk.....	25



# 1. Inledning

## 1.1 Bakgrund

Stadsbyggnadskontoret, Göteborgs Stad tar fram nya detaljplaner för de områden som kommer att beröras av Västlänkens stationsområden: Station Centralen, Station Haga och Station Korsvägen. Varje station kommer att ha flera uppgångar och den omgivande stadsmiljön kommer att förändras. Uppgångarnas nya byggnadsinslag ovan mark och tillkommande flöden av människor som rör sig till från stationerna ger effekter både på stadslivet och stadsbilden.

## 1.2 Syfte och målsättning

Syftet med denna rapport är att genom en kvalitativ bedömning av attraktiviteten och tryggheten hos upplevelsevärden vid Västlänkens stationslägen, utgöra ett underlagsmaterial för den SKA och BKA som tas fram för Västlänkens detaljplaner.

Underlagsrapporten redovisar identifierade upplevelsevärden utifrån både ett barn- och vuxenperspektiv, i geografiskt avgränsade områden kring de framtida stationernas uppgångar.

Målsättningen med rapporten är att de resultat och slutsatser som presenteras ska kunna ligga till grund för överväganden som mildrar eventuella negativa konsekvenser för upplevelsevärdena i områdena kring de nya stationslägena. Resultatet även användas för åtgärder som förstärker de faktorer som gynnar, respektive dämpar de faktorer som motverkar de positiva upplevelsevärdena på platserna.

## 1.3 Disposition

Rapporten inleds med en beskrivning av utredningens genomförande i kapitel två. Här presenteras vilket underlagsmaterial som har använts, hur inventeringen och analysen har genomförts, vilka av- och begränsningar som funnits, samt hur resultaten och slutsatserna presenteras.

I kapitel 3-5 redovisas resultaten för varje plats. För samtliga platser ges en kort inledande beskrivning av platsens karaktär och historia, följt av en redogörelse av analysresultatet. För varje plats redovisas resultatet både i text och på karta, med en tillhörande tabell. Tabellerna redovisar samtliga upplevelsevärden och stråk för respektive plats, med de inneboende faktorer som bidrar och motverkar attraktiviteten och tryggheten på platsen. Resultatet av analysen utläses därför med fördel både med hjälp av kartorna och tabellerna

## 2. Genomförande

Denna rapport är framtagen genom expertbedömningar av utredningsområdenas upplevelsevärden, utifrån hur platserna används idag. Bedömningen baseras på egna erfarenheter, fältbesök, intervjuer och en analys av platsernas fysiska förutsättningar.

### 2.1 Definition av utredningsområden och stråk

Utredningsområdenas och stråkens utbredning på respektive plats har definierats av Göteborgs Stad. Stråken har även verifierats genom Göteborgs Stads trafikflödesmätningar av fotgängare och cyklister som visar på att de är etablerade gång- och cykelstråk.

### 2.2 Underlagsmaterial

Vid sidan av de inventeringar som har genomförts inom ramen för denna utredning har följande underlagsmaterial använts:

- Stadslivsanalysen "Stadslivet i centrala Göteborg" (Göteborgs Stad)
- Sociotopkarta för Centrum och Linnéstaden (Göteborgs Stad)
- Mätningar av gång- och cykelflöden (Göteborgs Stad)
- Ortofoton, samt annat bildmaterial.

### 2.3 Inventering av nuläge

I nulägesinventeringen genomfördes kvalitativa observationer inom utredningsområdena vid två fältbesök per plats (ett besök under morgon/förmiddag och ett under eftermiddag/kväll). Under observationerna kartlades upplevelsevärden för samtliga stråk och obebyggda ytor som inte används för trafikändamål, på respektive plats. Även belysning, placering av entréer samt kvällsaktiva och stängda fasader inventerades.

Med utgångspunkt från Göteborgs och Stockholms Stads sociotopkartor och har följande kategorier för upplevelsevärden använts i denna utredning:

- BL = Blomprakt
- BS = Bollspel
- FL = Folkliv
- GO = Grön oas
- GS = Gatusport

- LE = Lek
- NA = Natur
- PI = Picknick
- PR = Promenad
- SP = Sport
- TB = Tillfälligt boende
- TP = Träffpunkt
- US = Uteservering
- VA = Vatten
- VI = Vila

Samtliga fältbesök genomfördes under oktober och november, förutom i området kring Lundgrens trappor som inventerades under april månad. Fältbesöken genomfördes således under en period då uteaktiviteterna på ett mycket bristfälligt sätt speglar användningen av och upplevelsevärdena på platserna under vår- och sommartid. Observationerna kompletterades därför med korta intervjuer med personer som bor/arbetar/brukar vistas på eller i närheten av platserna. På så sätt kunde observationerna till viss del kompletteras med information om platsernas upplevelsevärden även under andra tider på dygnet samt under vår- och sommartid.

### 2.4 Analys

Med resultatet från inventeringarna har en kvalitativ bedömning av upplevelsevärdenas utbredning genomförts. Denna har legat till grund för upplevelsevärdenas avgränsning på respektive karta. Flera upplevelsevärden omfattar ytor som överskrider gränserna för de för uppdraget definierade utredningsområdena, vilket också framgår av kartorna.

För att beskriva platsernas besöksvänlighet har resultatet av platsinventeringarna också analyserats utifrån ett attraktivitets- och trygghetsperspektiv. Här har faktorer som motverkar respektive bidrar till att värdeytorna och stråken upplevs som (o)attraktiva och (o)trygga av vuxna och barn, specificerats. Detta ger en indikation om vilka aspekter som bidrar till att göra platserna besöksvänliga, alternativt inte besöksvänliga, och vilka faktorer som kan åtgärdas för att förbättra besöksvänligheten på platser som är oattraktiva och/eller otrygga. De bidragande och motverkande faktorer som har använts i analysen framgår av tabellen nedan.

Bidragande/Motverkande faktorer för...		Bidragande/Motverkande faktorer specifika för stråken
...(O)attraktivitet	...(O)trygghet	
Allé Anlagd lekplats Ansluter till stadsnära skog Blomprakt Brant Brist på grönska Buller Djurliv Fin vy Färglös miljö Förbipasserande människor Grönt Gångstråk Hundrastning Igenvuxet Konstnärlig utsmyckning Kreativ/spännande gestaltning Lä/väderskyddat Mötesplats Nedgånget Nära till kommunikationer Oestetisk markbeläggning Osäker trafiksituation Oövervakat Passande markbeläggning Plan yta Sittplatser Skuggande vegetation/träd Skuggigt Skyddat från trafik Soligt Spännande arkitektur Stor öppen yta Storskalig miljö Trafikintensivt Tyst Vattennära Öppet	Bostäder/verksamheter med högt sittande fönster Bra belysning Bra överblick Dålig belysning Dålig överblick Förbipasserande människor Instängt Kvällsaktiva entréer/verksamheter Nedgånget Nära till kommunikationer Skymmande vegetation Sluttande yta Stängda fasader Ödsligt	Barriärer Bristande tillgänglighetsanpassning Bristande trafikprioritering Bruten siktlinje Kontinuitet (markbeläggning) Siktlinjer Trafikprioritering Trafiksäker passage

Mot bakgrund av de bidragande och motverkande faktorerna för (o)attraktivitet och (o)trygghet faktorerna har även en sammanvägd, kvalitativ bedömning av varje värdeyta genomförts utifrån följande aspekter:

- Unikhet
- Kvalitet
- Antal upplevelsevärden inom ytan

Denna bedömning har syftat till att belysa mångfalden av upplevelsevärden och deras kvaliteter på de olika ytorna, samt i hur stor utsträckning de olika värdena är unika på platsen och i dess direkta närområde. På så sätt har platsernas sammansättning av och kvalitet på olika upplevelsevärden kunnat identifieras och jämföras med varandra.

### **2.5 Resultat och slutsatser**

Slutsatserna av analysen presenteras på kartor över respektive plats, med tillhörande tabeller där ytornas och stråkens upplevelsevärden har specificerats. Ytornas färgsättning reflekterar det sammanlagda värdet på respektive yta, vilket också tydligt åskådliggör ytornas värden gentemot varandra.

### **2.6 Avgränsningar och begränsningar**

En grundläggande avgränsning i denna rapport har varit definitionen av vilka typer av ytor som var aktuella för inventering och analys. På platserna har endast inventerats obebyggda ytor som inte används för trafikändamål, vilket i fallet med Centralen och Korsvägen har inneburit att stora ytor inom utredningsområdena inte varit aktuella för inventering och analys. Detta har också inneburit en begränsning av analysmaterialet.

I denna utredning har upplevelsevärden analyserats för två målgrupper: barn och vuxna. Med barn avses barn mellan 0-12 år. Ungdomar har således ej varit en egen målgrupp, utan omfattas av vuxenperspektivet.

Trygghet är både ett komplext och flerdimensionellt begrepp. Säkerhet och tillit, samt frånvaron av risk, oro och rädsla medverkar alla till upplevelsen av trygghet. När det gäller diskussioner om otrygghet blir ofta även mörkret en viktig aspekt. I denna utredning har trygghetsanalysen avgränsats tidsmässigt och innefattar just faktorer som bidrar till (o)attraktivitet och (o)trygghet på kvällstid.



### 3. Centralen

Detta utredningsområde består av två delar: En nordlig del som i huvudsak utgörs av Bergslagsparken norr om Nils Ericsonterminalen och en sydlig del som omfattar området mellan den västra entrén till Centralstationen och den östra entrén till Nordstans köpcentrum från Nils Ericsonsgatan.

Göteborgs Centralstation med närområde är ett område som präglas av resande och ytor för trafik och parkering. Centralstationen är regional knutpunkt och många människor rör sig i området till fots, med cykel, bil eller kollektivtrafik på väg till olika målpunkter. I området finns inga bostäder men däremot många arbetsplatser. Hela utredningsområdet är trafikintensivt och präglas av storskalighet. Den norra delen av utredningsområdet har karaktären av att vara "baksida" och står i starkt kontrast till den södra och delen som har en tydligare identitet som entré till Centralstationen.

I den norra delen finns Bergslagsparken som idag består av den grönyta som ligger söder om Bergslagsbanans gamla stationshus, "Vita huset". Detta är vad som finns kvar av järnvägsparken från slutet av 1800-talet. Själva stationshuset invigdes år 1881 och byggnadsminnesförklarades år 2008. Byggnadsminnet omfattar även parkmiljön som "ska hållas i sådant skick att parkens utseende och karaktär inte förvanskas" (Göteborgs Stads Planhandling: Detaljplan för Regionens hus inom stadsdelen Gullbergsvass i Göteborg). Järnvägsparken och den vackra stationsbyggnaden, som en gång utgjorde entrén till Sveriges största privata järnväg, var under sina glansdagar en mäktig entré och stationsmiljö.

Den ursprungliga järnvägsparkens yta har till mycket stora delar exploaterats för att idag användas till vägar, parkeringsplatser och anläggningar för kollektivtrafiken. Den lilla parken har svårt att hävda sig i den storskaliga miljön och används idag i begränsad omfattning för rekreation. Få människor uppehåller sig här någon längre stund, sannolikt på grund av den trafikintensiva omgivningen som gör parkområdet anonymt. I parken finns ett par parkbänkar.

I parkens östra del finns en sporthall, Klubbhuset Sporthall, med tidigare namn Volviahallen/SJ Sporthall. Hallen byggdes under 1950-talet av SJ som utställningshall, med målsättning att byggas om till sporthall efter utställningens genomförande. Hallen används idag av flera skolor i området för idrotts-

lektioner. I denna del av parken finns även en under sommartid ofta nyttjad boulebana.

Den södra delen av utredningsområdet utanför den västra entrén till Centralstationen är en något lugnare plats i en annars mycket trafikintensiv miljö. Här finns lite grönska, sommartid flera uteserveringar, konstnärlig utsmyckning och sittplatser och som ger möjlighet till en stunds vila. Från denna plats leder också gångtunneln under Nils Ericsonsgatan över till Nordstans köpcentrum.

Området utanför den östra entrén till Nordstans köpcentrum är en flitigt använd "rökruta" som samlar många människor, framför allt unga personer som ofta samlas kring den så kallade EMO-trappan strax innanför entrédörrarna. Här finns också bänkar att sitta ned på.

#### Analys Centralen

Utredningsområdet domineras av trafikytor och det finns få vistelseytor med upplevelsevärden.

Den norra delen är något av ett "ingenmansland" som känns oövervakat vilket förstärks av att många människor passerar enbart genom området på väg till andra målpunkter. Få människor uppehåller sig här någon längre stund, med undantag för boulebana i den östra delen av Bergslagsparken.

Karaktären av att området är oövervakat skapar också förutsättningar för tillfälligt boende runt parkmiljön, för människor som saknar permanent bostad. Generellt sett har upplevelsevärden en låg attraktivitet och är trygghetsvärdena låga i den norra delen. Här finns alltså stor potential att förhöja attraktiviteten och tryggheten.

I den södra delen finns fler ytor att vistas på och en större närvaro av människor som uppehåller sig på platsen vilket ger upplevelsevärdena en högre attraktivitet och ger högre trygghetsvärden. I detta område bör attraktiviteten och tryggheten värnas och också förstärkas.

#### Barnperspektiv

Området omfattar inga ytor som är särskilt anpassade för barn. För barns vistelse i området krävs sällskap av vuxen.

## Stråk

Generellt har stråken inom utredningsområdet en tydlig funktionell karaktär med bra överblickbarhet och belysning samt en hög närvaro av människor. Två undantag är dock norra delen av stråk B samt stråk C där både belysning och överblickbarheten är dålig. Även stråk A är ett undantag genom frånvaron av människor under kvällstid. Sammantaget är trygghetsnivån låg för dessa tre stråk.

Stråk D och södra delen av stråk B är enligt gång- och cykelflödesmätningarna de mest använda stråken inom utredningsområdet.

## TABELL CENTRALEN

### Upplevelsevärden

	Upplevelsevärde(n)	Beteckning	Attraktivitet och trygghet	
			Bidragande faktorer	Motverkande faktorer
1	Tillfälligt boende	TB	Grönt, oövervakat, soligt, skuggande vegetation	Trafikintensivt, buller
2	Tillfälligt boende, Vila	TB, VI	Grönt, oövervakat, skyddat från trafik, skuggande vegetation, sittplatser, soligt, förbipasserande människor	Trafikintensivt, buller, nedgången
3	Tillfälligt boende	TB	Grönt, oövervakat, skyddat från trafik, tyst, skuggande vegetation	Trafikintensivt, ödsligt, dålig belysning, nedgången
4	Bollspel	BS	Passande markbeläggning, grönt, skuggande vegetation, sittplatser	Trafikintensivt, ödsligt, dålig belysning, nedgången
5	Folkliv, Träffpunkt, Vila	FL, TP, VI	Bra överblick, förbipasserande människor, nära kommunikationer, kvällsaktiva entréer/verksamheter, skyddat från trafik, gångstråk, sittplatser, soligt	Trafikintensivt, buller
6	Tillfälligt boende, Vila	TB, VI	Grönt, oövervakat, soligt, skuggande vegetation, förbipasserande människor	Trafikintensivt, buller, dålig belysning, sluttande yta
7	Folkliv, Vila	FL, VI	Soligt, förbipasserande människor, skuggande vegetation, bra överblick, skyddat från trafik, bra belysning, nära kommunikationer, stor öppen yta, kvällsaktiva entréer/verksamheter	Trafikintensivt, buller
8	Folkliv	FL	Förbipasserande människor, bra överblick, bra belysning, kvällsaktiva entréer/ verksamheter nära kommunikationer	Trafikintensivt, buller, osäker trafiksituation

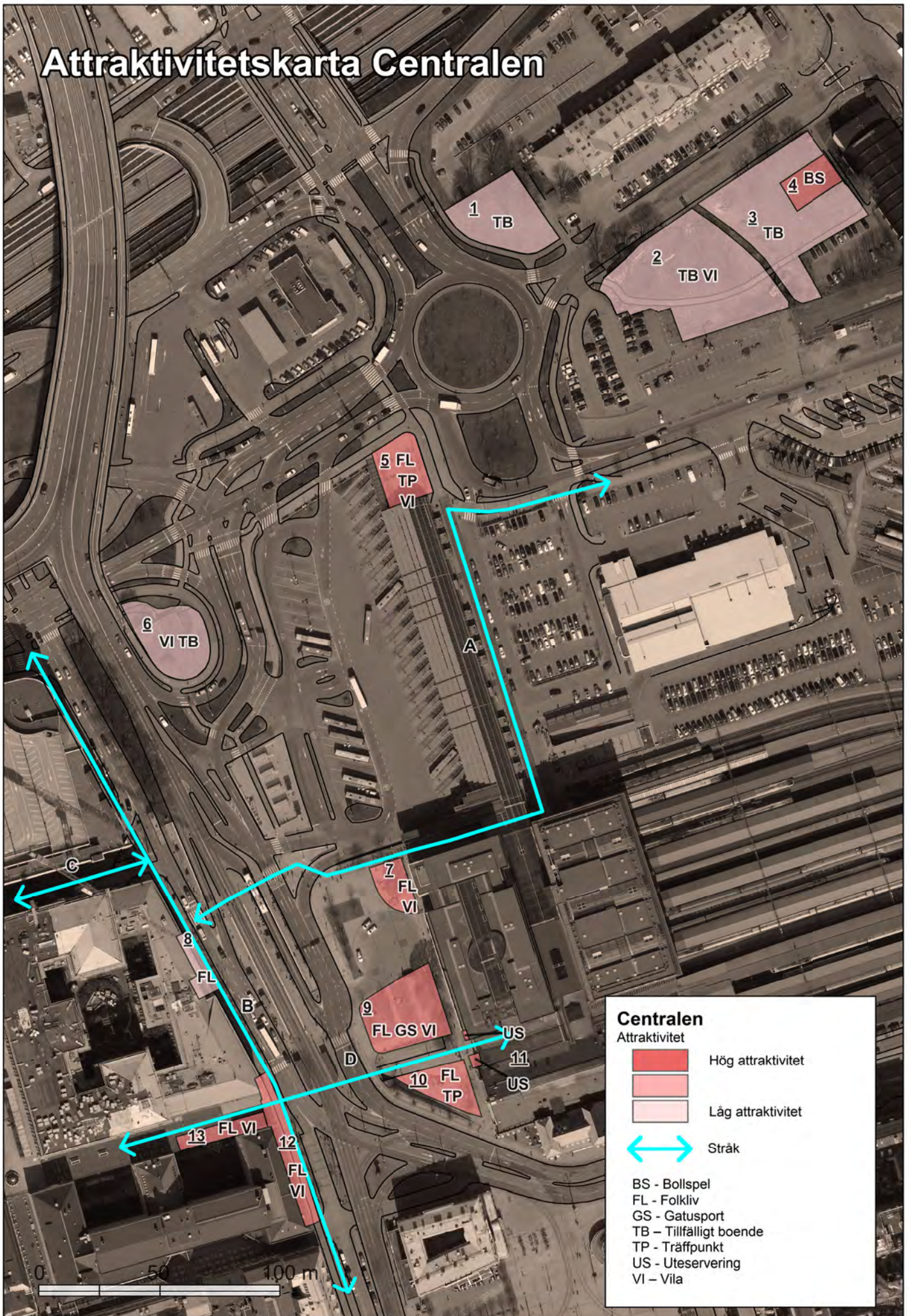
9	Folkliv, Gatusport, Vila	FL, GS, VI	Förbipasserande människor, bra överblick, bra belysning, nära kommunikationer, kvällsaktiva entréer/ verksamheter, passande markbeläggning, stor öppen yta, skyddat från trafik, skuggande vegetation, mötesplats, sittplatser	Trafikintensivt, buller
10	Folkliv, Träffpunkt	FL, TP	Soligt, förbipasserande människor, skuggande vegetation, bra överblick, skyddat från trafik, bra belysning, nära kommunikationer, kvällsaktiva entréer/ verksamheter, konstnärlig utsmyckning	Trafikintensivt, buller, sluttande yta
11	Uteservering	US	Soligt, förbipasserande människor, bra överblick, skyddat från trafik, bra belysning, lä, nära kommunikationer, kvällsaktiva entréer/verksamheter	Trafikintensivt, buller
12	Folkliv, Vila	FL, VI	Förbipasserande människor, bra överblick, bra belysning, nära kommunikationer, kvällsaktiva entréer/ verksamheter, sittplatser, mötesplats	Trafikintensivt, buller, osäker trafiksituation
13	Folkliv, Vila	FL, VI	Förbipasserande människor, bra överblick, bra belysning, nära kommunikationer, kvällsaktiva entréer/ verksamheter, sittplatser, mötesplats	Trafikintensivt (gångtrafik)

## Stråk

	Gata	Bidragande faktorer	Motverkande faktorer
A	Kruthusgatan-Nils Ericson terminalen-passage över Nils Ericsonsgatan	Bra belysning, förbipasserande människor, bra överblick, nära till kommunikationer, kvällsaktiva entréer/verksamheter, lä/väderskyddat, bra kontinuitet, bra siktlinjer	Buller, osäker trafiksituation (konflikt med cyklister vid Nordstan)
B	Nils Ericsonsgatan	Bra belysning och bra överblick (söder om Spannmålgatan), förbipasserande människor, nära till kommunikationer, kvällsaktiva entréer/ verksamheter (söder om Spannmålgatan), kontinuitet (trafikprioritering), bra siktlinjer	Delvis dålig belysning, dålig överblick, stängda fasader (norr om Spannmålgatan), buller, osäker trafiksituation (konflikt med cyklister)
C	Spannmålgatan	Förbipasserande människor, nära till kommunikationer, väderskydd, nedgånget	Dålig överblick, instängt, stängda fasader,
D	Tunnel under Nils Ericsonsgatan (Postgatan)	Bra belysning, förbipasserande människor, nära till kommunikationer, kvällsaktiva entréer/ verksamheter, väderskyddat, kontinuitet markbeläggning/trafikprioritering)	Buller (torgytan utanför centralen),

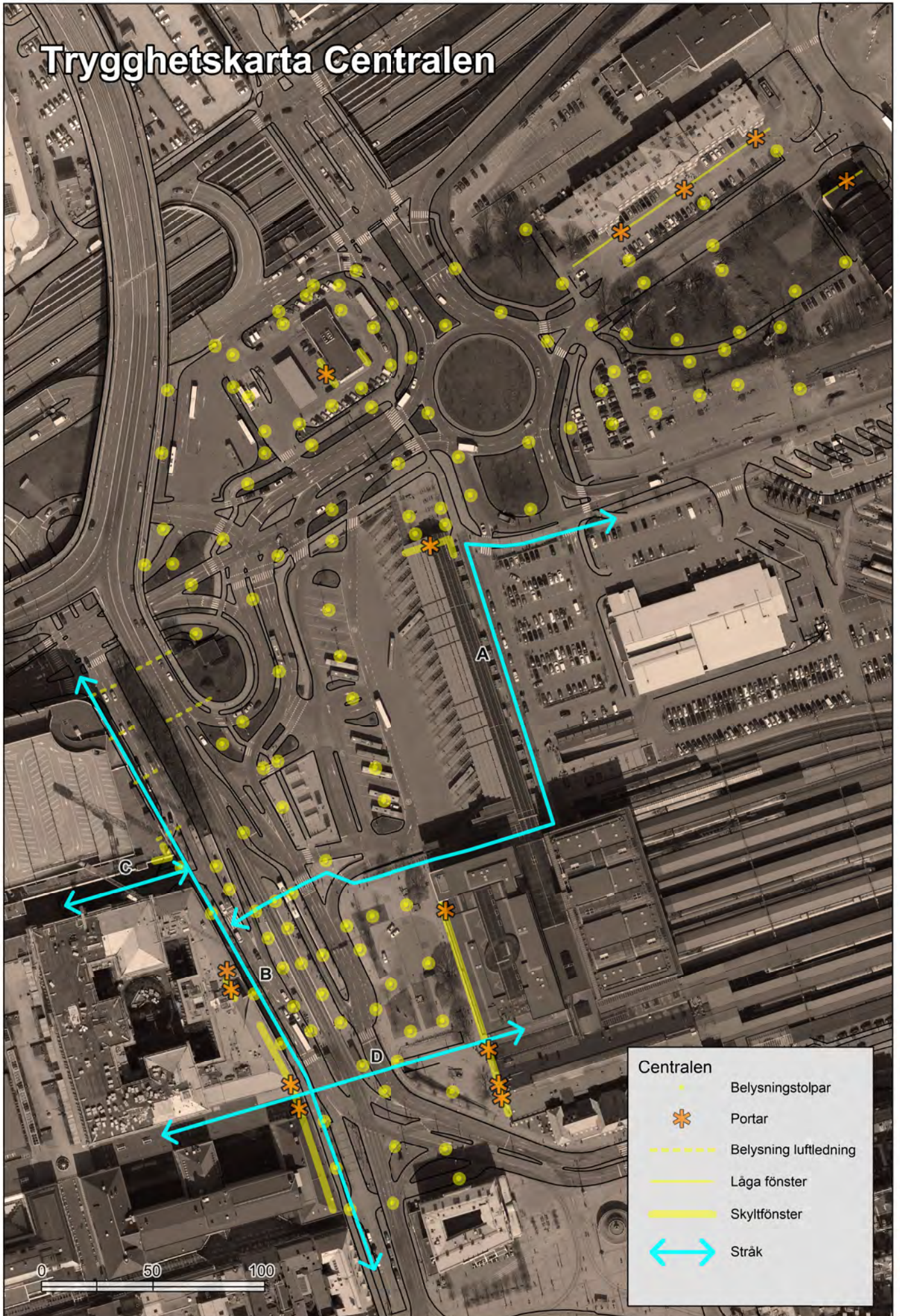


# Attraktivitetskarta Centralen





# Trygghetskarta Centralen







## 4. Korsvägen

Detta utredningsområde är starkt tudelat: i öster finns Korsvägen och i väster parkområdet kring Näckrosdammen, Renströmsparken. Platserna har stora kontraster och olika karaktär, där Korsvägen är en intensiv trafikplats och knutpunkt för kollektivtrafiken och parkområdet en grön oas som präglas av lugn och vila.

### Korsvägen

Korsvägen är en stor och viktig knutpunkt för kollektivtrafiken och omges av flera stora regionala målpunkter, såsom exempelvis Liseberg, Universeum, Världskulturmuseet, Scandinavium och Svenska Mässan. På Korsvägen samsas alla trafikslag men har olika prioritet och därmed olika framkomlighet. Platsen har en tydlig puls med stundtals intensivt folkmyller och är också en sammanhållande punkt för evenemangsstråkets olika utlöpare längs Skånegatan, Örgrytevägen och Mölndalsvägen. Det finns flera landmärken som sätter sin prägel på platsen och bidrar till stadens identitet.

Namnet Korsvägen vittnar om att den under mycket lång tid har varit en viktig knutpunkt (korsväg) för flera stora stråk in mot centrala staden. I området kring Korsvägen och Renströmsparken finns både många bostäder och studie- och arbetsplatser.

Här finns även Johannebergs landeri, vars äldsta delar uppfördes under slutet av 1700-talet. Landeriet ligger väster om Korsvägen, i slänten upp mot Renströmsparken. Landeriets träbyggnad blir en kontrast till många av områdets övriga tegelbyggnader. Mellan landeriet och Lundgrens trappor finns en stor grönyta med ett nät av gångstigar, med parkbänkar och konstnärlig utsmyckning.

### Renströmsparken

Renströmsparken, eller Näckrosdammen som den i dagligt tal kallas, ligger sydöst om Götaplatsen och väster om Korsvägen. Göteborgs universitets Campusområde Näckrosdammen med Göteborgs universitetsbibliotek ligger i anslutning till parkområdet som används flitigt av studenter och anställda vid de olika institutionerna i området. Renströmsparken anlades till Jubileumsutställningen i Göteborg år 1923 och är till ytan cirka 1,3 ha. Genom parken löper flera flitigt använda gång- och cykelstråk. Under den period då näckrosorna blommar är blomprakten imponerande i själva Näckrosdammen. Runt dammen finns också stora buskage med rhododendron.

Parken ligger i anslutning till ett grönområde med stadsnära skog som kallas Trollspisberget, troligen på grund av att det här har hittas jättegrytor.

Intill dammen finns en populär anlagd lekplats med en bod där det förvaras lekredskap. Tillträde till lekplatsboden fås genom medlemskap i den ideella förening som driver verksamheten. I parken hålls ibland utomhuskonserter, bland annat under Valborgsmässofirandet. Vid universitets terminsstarter genomförs ofta nollningsaktiviteter i parkområdet.

### Analys Korsvägen

Korsvägen är storskaligt och trafikintensivt med många människor i rörelse, såväl till fots, med cykel som i bil eller med kollektivtrafik. Platsen har en tydlig puls med stundtals intensivt folkliv med besökare till de många målpunkterna längs evenemangsstråket. Detta skapar förutsättningar för upplevelsevärdena folkliv och träffpunkt som återfinns på flera ställen på Korsvägen.

Renströmsparken och området runt Näckrosdammen är en grön oas och unik plats i centrala Göteborg. Runt Näckrosdammen är upplevelsevärdena många och skiljer sig åt i karaktären från de vid Korsvägen. Upplevelsevärdena här har också påtagligt hög attraktivitet. Däremot är trygghetsvärdena lägre på grund av att färre människor vistas här under kvällstid och för att belysningen är dålig.

Generellt sett är attraktiviteten lägre på Korsvägen än i Renströmsparken. I området mellan Lundgrens trappor och landeriet återfinns den största ytan med hög attraktivitet inom delområdet. Detta är dessutom den enda grönytan här. Till skillnad från Renströmsparken är trygghetsvärdena runt Korsvägen höga under kvällstid då närvaron av människor, bra överblick samt bra belysning bidrar till trygghet.

Med en stationsuppgång i anslutning till Renströmsparken kan förutsättningar skapas för förbättrad trygghet under kvällstid, då sannolikt fler människor skulle passera genom området. Ett ingrepp i och ianspråktagande av grönytorna riskerar dock att ha en negativ påverkan på de många upplevelsevärdena med hög attraktivitet. Vid Korsvägen skulle istället en förändring kunna höja attraktiviteten hos upplevelsevärdena, förutom vid grönytan mellan Lundgrens trappor och landeriet som behöver värnas.



### Barnperspektivet

Renströmsparken är en mycket bra plats att vistas på för barn medan Korsvägen är en plats där barn behöver sällskap av vuxen för att kunna vistas.

Utanför Universeum finns en populär anlagd lekplats som bland annat är utsmyckad med en stor dinosaurie. Vistelse här kräver dock sällskap av vuxen.

### Stråk

Kollektivtrafiken är prioriterad och därmed även gång- och cykeltrafiken på platsen. Att Korsvägen är en knutpunkt märks också tydligt i att många stråk (A-B, E-H) sammanstrålar här. Dock saknas tydliga genomgående stråk för gångtrafikanter vilket påverkar orienterbarheten negativt. Biltrafiken är tydligt nedprioriterad som trafikslag.

Stråken runt Korsvägen har en kombinerad funktionell- och vistelsekaraktär som i viss utsträckning inbjuder till flanerande. Här är överblickbarheten och belysningen bra och finns en hög närvaro av människor. Stråken runt Renströmsparken (C-D) har istället mer av rekreations- och vistelsekaraktär men blir mer otrygga under kvällstid då närvaron av människor är lägre och belysningen samt överblickbarheten är dålig.

I de två stråken Renströmsparken - Götaplatsen (C) samt Korsvägen - Renströmsparken (D) bryts siktlinjerna både av topografin och av byggnader. Detta leder till en begränsad koppling mellan platserna sinsemellan men i förlängningen också hela vägen mellan Korsvägen och Götaplatsen.







# TABELL KORSVÄGEN

## Upplevelsevärden

	Upplevelsevärde(n)	Beteckning	Attraktivitet och trygghet	
			Bidragande faktorer	Motverkande faktorer
1	Uteservering, Folkliv	US, FL	Öppet, bra överblick, soligt, skyddat från trafik, förbipasserande människor, nära till kommunikationer, mötesplats, spännande arkitektur, kvällsaktiva entréer/verksamheter	Buller, trafikintensivt, oestetisk markbeläggning, färglös miljö, brist på grönska, storskalig miljö
2	Folkliv	FL	Öppet, bra överblick, soligt, skyddat från trafik, förbipasserande människor, nära till kommunikationer, mötesplats, spännande arkitektur, kvällsaktiva entréer/verksamheter	Buller, trafikintensivt, oestetisk markbeläggning, färglös miljö, brist på grönska, storskalig miljö
3	Träffpunkt	TP	Öppet, soligt, grönt, vattennära, skyddat från trafik, förbipasserande människor, nära till kommunikationer, spännande gestaltning, mötesplats	Storskalig miljö, sluttande yta, buller, dålig överblick, osäker trafiksituation
4	Träffpunkt	TP	Sittplatser, nära till kommunikationer, mötesplats, förbipasserande människor, skyddat från trafik, vattennära, bra belysning, öppet, bra överblick, plan yta, vattennära, soligt, spännande arkitektur	Storskalig miljö, buller
5	Lekplats, Vatten	LE, VA	Anlagd lekplats, kreativ gestaltning, spännande arkitektur, skyddat från trafik, vattennära, nära till kommunikationer	Skuggigt, dålig belysning, buller, instängt
6	Uteservering	US	Öppet, spännande arkitektur, nära till kommunikationer, bra överblick	Buller, trafikintensivt, storskalig miljö, skuggigt
7	Uteservering	US	Öppet, soligt, förbipasserande människor, spännande arkitektur, bra överblick, nära till kommunikationer, kvällsaktiva entréer/verksamheter	Buller, trafikintensivt
8	Utsikt, Promenad	UT, PR	Fin vy, grönt, soligt, skuggande vegetation, förbipasserande människor, nära till kommunikationer, spännande arkitektur, tyst, hundrastning,	Dålig belysning, brant, dålig överblick, skymmande vegetation, stängda fasader
9	Promenad, Vila	PR, VI	Soligt, grönt, stora plana ytor, nära till kommunikationer, förbipasserande människor, öppet, sittplatser, spännande arkitektur, konstnärlig utsmyckning, hundrastning, bra överblick, skuggande vegetation, allé	Bullrigt, storskalig miljö, trafikintensivt



10	Promenad, Utsikt, Vila, Blomprakt	PR, UT, VI, BL	Grönt, fin vy, blomprakt, kreativ gestaltning, hundrastning, nära till kommunikationer, förbipasserande människor, soligt, skuggande vegetation, skyddat från trafik	Skymmande vegetation, dålig överblick, ödsligt, oövervakat, skuggigt, brant
11	Grön oas, Bollspel, Folkliv, Lek, Sport, Vila, Promenad, Picknick, Vatten	GO, BS, FL, LE, SP, VI, PR, PI, VA	Förbipasserande människor, stor öppen yta, mötesplats, grönt, soligt, lä, tyst, skyddat från trafik, vattennära, bra överblick, fin vy, konstnärlig utsmyckning, kvällsaktiva entréer/verksamheter, skuggande vegetation, hundrastning	Sluttande yta, dålig belysning
12	Blomprakt, Grön oas, Natur, Vila	BL, GO, NA, VI	Soligt, grönt, skuggande vegetation, sittplatser, lä, förbipasserande människor, vattennära, hundrastning, skyddat från trafik, djurliv	Igenvuxet, dålig överblick, dålig belysning, oövervakat
13	Natur	NA	Soligt, grönt, ansluter till stadsnära skog, tyst, vattennära, skyddat från trafik, hundrastning, djurliv, skuggande vegetation	Dålig belysning, dålig överblick, skymmande vegetation, ödsligt
14	Grön oas, Natur, Vatten, Blomprakt	GO, NA, VA, BL	Soligt, grönt, skuggande vegetation, blomprakt djurliv, förbipasserande människor, vattennära, tyst, ansluter till stadsnära skog, hundrastning, skyddat från trafik, djurliv, fin vy	Igenvuxet (dammen), dålig överblick, skymmande vegetation, dålig belysning, ödsligt,
15	Grön oas, Lek, Vatten	GO, LE, VA	Grönt, soligt, anlagd lekplats, förbipasserande människor, sittplatser, vattennära, skyddat från trafik, tyst, djurliv, fin vy, skuggande vegetation, blomprakt, spännande arkitektur	Nedgånet, oövervakat
16	Grön oas, Vila	GO, VI	Grönt, soligt, förbipasserande människor, sittplatser, skyddat från trafik, tyst, skuggande vegetation, konstnärlig utsmyckning, spännande arkitektur	Oövervakat
17	Folkliv, Träffpunkt	FL, TP	Öppet, soligt, förbipasserande människor, nära till kommunikationer, spännande gestaltning, mötesplats sittplatser, bra belysning, bra överblick, plan yta, spännande arkitektur	Buller, trafikintensivt, färglös miljö, brist på grönska, storskalig miljö, osäker trafiksituation
18	Uteservering	US, FL	Sittplatser, mötesplats, förbipasserande människor, bra överblick, plan yta, soligt, spännande arkitektur	Storskalig miljö, buller, trafikintensivt, färglös miljö, brist på grönska

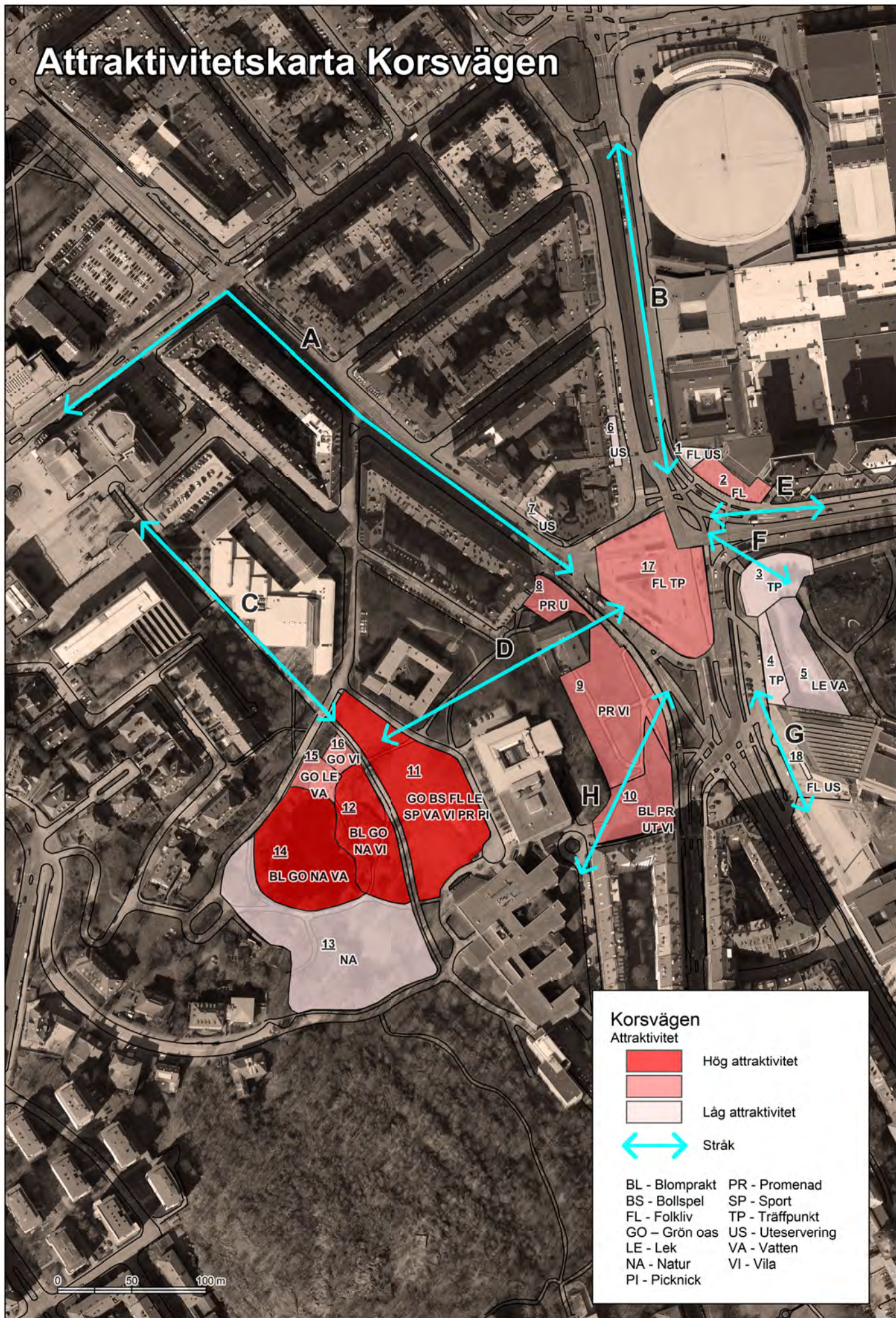
## Stråk

	Gata	Bidragande faktorer	Motverkande faktorer
A	Södra Vägen-Berzeliigatan	Bra belysning, förbipasserande människor, bra överblick, bra siktlinjer, nära till kommunikationer, kvällsaktiva entréer/verksamheter, spännande arkitektur	Buller
B	Skånegatan	Östra sidan: bra belysning, bra överblick, bra siktlinjer, förbipasserande människor, nära till kommunikationer Västra sidan: bra belysning, bra överblick, bra siktlinjer, förbipasserande människor, nära till kommunikationer, kvällsaktiva entréer/verksamheter, delvis grönt, spännande arkitektur	Östra sidan: stängda fasader, buller, osäker trafiksituation (för cyklister) Västra sidan: buller
C	Förbi Artisten	Förbipasserande människor, grönt, lugnt, trafikprioritering	Stängda fasader, bruten siktlinje
D	Näckrosdammen/ Korsvägen	Förbipasserande människor, nära till kommunikationer, grönt, fin vy	Dålig belysning, dålig överblick, stängda fasader, sluttande yta, bruten siktlinje, bristande tillgänglighet
E	Gothia Towers	Bra belysning och bra överblick, bra siktlinjer, förbipasserande människor, nära till kommunikationer, kvällsaktiva entréer/verksamheter	Buller, osäker trafiksituation (utfart fordonstrafik)
F	Liseberg	Bra belysning och delvis bra överblick (ej vid gatan), bra siktlinjer, förbipasserande människor, grönt, kontinuitet (markbeläggning) trafikprioritering, nära till kommunikationer	Buller, osäker trafiksituation, delvis sluttande yta
G	Förbi Universeum	Bra belysning och bra överblick, bra siktlinjer, förbipasserande människor, kontinuitet (markbeläggning) trafikprioritering, spännande arkitektur, nära till kommunikationer, kreativ/spännande gestaltning	Buller
H	Lundgrens trappor	Bra belysning, förbipasserande människor, nära till kommunikationer, grönt, bra siktlinje	Sluttande yta, dålig överblick, bristande tillgänglighet





# Attraktivitetskarta Korsvägen



## Korsvägen

- Attraktivitet
- Hög attraktivitet
  - Låg attraktivitet
  - Låg attraktivitet
  - Stråk

- BL - Blomprakt    PR - Promenad
- BS - Bollspel    SP - Sport
- FL - Folkliv    TP - Träffpunkt
- GO - Grön oas    US - Uteservering
- LE - Lek    VA - Vatten
- NA - Natur    VI - Vila
- PI - Picknick



# Trygghetskarta Korsvägen



## Korsvägen

- Belysningstolpe
- - - Belysning luftledning
- \* Portar
- Skyltfönster/fönster till gaturivå
- Lågt sittande fönster
- ↔ Stråk







## 5. Haga

Haga kyrkoplan, ofta kallad Hagaparken, är en sydlig utlöpare till Kungsparken. Parken är belägen i gränsen mellan Vasastaden och Haga och är tydligt avgränsad av gator i samtliga riktningar. Stora träd i parkens utkanter skyddar mot trafiken och bidrar starkt till en tydlig rumslighet på platsen. Det stora landmärket i parken är Hagakyrkan, som färdigställdes år 1859. Kyrkan har både ett arkitektoniskt och lokalhistoriskt värde för staden och dess invånare och ger ett identitetsvärde för Haga kyrkoplan. Den omkringliggande parken anlades i slutet av 1800-talet efter inspiration från engelskt parkideal och har under lång tid utvecklats från en grus- och gräsplan till den gröna och frodiga oas den är idag.

Haga kyrkoplan har ett stort värde för närboende och andra människor som passerar genom eller vistas i området. Parken är därför mycket välanvänd, av både vuxna och barn. Många använder parken för promenader, rekreation, picknick och lek. Lekplatsen är den enda anlagda lekplatsen i närområdet och används mycket flitigt både av den näraliggande förskolan och av närboende. Parken fungerar också som skolgård för vissa skolor i området. Många passerar också genom parken på väg till/från spårvagnshållplatsen, Haga, Vasastaden eller universitetets olika institutioner i området. Vid universitetets terminsstarter genomförs ofta nollningsaktiviteter i parkområdet.

Stadsdelen Haga är en av Göteborgs barntätaste centrala stadsdelar och i området finns förutom många bostäder dessutom många studie- och arbetsplatser.

### Analys Haga

Alléstråket utgör en tydlig avgränsning norrifrån av Haga kyrkoplan. Det är påfallande hur den storskaliga infrastrukturen i alléstråket påverkar upplevelsevärdenas attraktivitet negativt i parkens norra utkant.

På Haga kyrkoplan finns en stor diversitet bland upplevelsevärdena vilket är starkt bidragande till att de bedöms ha en hög attraktivitet. Upplevelsevärdena har en tydlig koncentration till parkens centrala delar och mot Sprängkullsgatan och i förlängningen till Haga Nygata. Att det är bra överblickbarhet och bra belysning utmed Sprängkullsgatan, i direkt koppling till Haga, förstärker upplevelsevärden som

har hög attraktivitet och trygghet även här i parkens utkant.

Förutsättningarna för trygghet på Haga kyrkoplan bedöms som relativt goda. Dock är belysningen och överblickbarheten sämre i parkens inre delar. Längs Vasagatan och i parkens utkanter är förutsättningarna för trygghet bättre.

Upplevelsevärdenas höga attraktivitet och parkens unika funktion i området som en yta för lek och vila är känslig för förändrade flöden genom parken varför stor hänsyn behöver tas vid utförande och placering av nya infrastrukturanläggningar.

### Barnperspektivet

Haga kyrkoplan är en viktig oas för barns rekreation och som plats för utevistelse för förskolor och skolor i närområdet. I parkens norra utkant, mot alléstråket, är attraktiviteten ur ett barnperspektiv inte lika hög.

### Stråk

Stråket (F) från Haga Nygata över Sprängkullsgatan till Haga kyrkoplan förstärker attraktiviteten i parkens västra del. Detta stråk har också en historisk anknytning som en rest från Allmänna vägen, i stadens tidiga historia. Stort inflöde till parken sker framför allt vid övergångsstället i Haga Nygatas (stråk F) förlängning samt via Vasagatan, öster om Kurs- och tidningsbiblioteket, i korsningen med Haga Kyrkogata (stråk E). Detta speglas också i hur parkens upplevelsevärden är koncentrerade till parkens centrum.

Längs Sprängkullsgatan dominerar biltrafiken men trafikintensitetens negativa effekter balanseras av upplevelsevärdenas höga attraktivitet i Hagaparken. Träden har en skyddande inverkan och avskärmar parkområdet från trafiken på ett positivt sätt.

Vasagatan (stråk G) är ett mycket viktigt gång- och cykelstråk där biltrafiken är tydligt nedprioriterad.

# TABELL HAGA

## Upplevelsevärden

	Upplevelsevärde(n)	Beteckning	Attraktivitet och trygghet	
			Bidragande faktorer	Motverkande faktorer
1	Träffpunkt	TP	Grönt, förbipasserande människor, öppet, bra belysning, soligt, kvällsaktiva entréer/verksamheter, skuggande vegetation, nära till kommunikationer,	Buller
2	Folkliv	FL	Grönt, förbipasserande människor, öppet, bra belysning, soligt, nära till kommunikationer, kvällsaktiva entréer/verksamheter, bra överblick, spännande arkitektur	Osäker trafiksituation, buller
3	Uteservering	US	Förbipasserande människor, spännande arkitektur, nära till kommunikationer, kvällsaktiva entréer/verksamheter, soligt (Haga Kyrkogata),	Skuggigt (Vasagatan), osäker trafiksituation, buller
4	Folkliv, Vila, Promenad	FL, VI, PR	Förbipasserande människor, sittplatser, grönt, allé, bra belysning, spännande arkitektur, öppet, bra överblick, nära till kommunikationer, kvällsaktiva entréer/verksamheter,	Osäker trafiksituation, buller, skuggigt
5	Uteservering	US	Förbipasserande människor, spännande arkitektur, nära till kommunikationer, kvällsaktiva entréer/verksamheter, soligt, bra överblick	Bostäder/verksamheter med högt sittande fönster
6	Folkliv, Vila	FL, VI	Soligt, förbipasserande människor, sittplatser, öppet, kvällsaktiva entréer/verksamheter, bra överblick, nära till kommunikationer	Buller
7	Vila, Promenad	VI, PR	Grönt, soligt, lä, skyddat från trafik, hundrastning, förbipasserande människor, nära till kommunikationer, spännande arkitektur	Dålig överblick, dålig belysning, bostäder/verksamheter med högt sittande, skymmande vegetation, buller
8	Vila, Promenad	VI, PR	Grönt, soligt, öppet, hundrastning, förbipasserande människor, nära till kommunikationer, skuggande vegetation	Trafikintensivt, buller
9	Folkliv, Picknick, Vila, Promenad	FL, PI, VI, PR	Grönt, skyddat från trafik, plan yta, förbipasserande människor, tyst, öppet, soligt, hundrastning, nära till kommunikationer, skuggande vegetation, spännande arkitektur	Skymmande vegetation, dålig överblick, bostäder/verksamheter med högt sittande fönster, skuggigt, oövervakat

10	Vila, Promenad	VI, PR	Soligt, grönt, förbipasserande människor, skuggande träd, plan yta, öppet, hundrastning, nära till kommunikationer, förbipasserande människor, spännande arkitektur	Bostäder/verksamheter med högt sittande
11	Blomprakt, Folkliv, Vila, Promenad	BL, FL, VI, PR	Soligt, lä, skyddad från trafik, blomprakt, förbipasserande människor, sittplatser, instängt, spännande arkitektur, tyst, nära till kommunikationer	Dålig belysning, skymmande vegetation, oövervakat
12	Folkliv, Vila, Promenad	FL, VI, PR	Soligt, lä, grönt, skyddad från trafik, förbipasserande människor, öppet, skuggande vegetation, tyst, hundrastning, nära till kommunikationer, spännande arkitektur	Skymmande vegetation, dålig överblick, oövervakat
13	Bollspel, Folkliv, Lek, Promenad	BS, FL, LE, PR	Förbipasserande människor, gångstråk, stor öppen yta, mötesplats, nära till kommunikationer, spännande arkitektur, Soligt, grönt, skyddad från trafik, förbipasserande människor, konstnärlig utsmyckning, tyst, sittplatser, bra överblick, skuggande vegetation, passande markbeläggning	Dålig belysning, oövervakat
14	Blomprakt, Folkliv, Promenad, Vila	BL, FL, PR, VI	Blomprakt, sittplatser, soligt, skyddad från trafik, lä, grönt, tyst, förbipasserande människor, nära till kommunikationer, passande markbeläggning, spännande arkitektur,	Dålig belysning, skymmande vegetation, oövervakat
15	Folkliv, Vila, Picknick, Promenad	FL, VI, PI, PR	Soligt, lä, grönt, skyddad från trafik, förbipasserande människor, öppet, tyst, hundrastning, nära till kommunikationer, blomprakt, bra överblick, plan yta,	Oövervakat
16	Blomprakt, Folkliv, Picknick, Vila, Promenad	BL, FL, PI, VI, PR	Grönt, soligt, öppet, hundrastning, förbipasserande människor, nära till kommunikationer, skuggande vegetation, blomprakt, bra överblick, skuggande vegetation, spännande arkitektur	Buller, sluttande yta, dålig belysning, bostäder/verksamheter med högt sittande fönster, trafikintensivt,
17	Lek	LE	Anlagd lekplats, skyddad från trafik sittplatser, soligt, förbipasserande människor, skuggande vegetation, bra överblick, grönt, nära till kommunikationer, bra belysning, spännande arkitektur	bostäder/verksamheter med högt sittande fönster
18	Folkliv, Picknick, Vila, Promenad	FL, PI, VI, PR	Grönt, soligt, skuggande vegetation, förbipasserande människor, öppet, plan yta, bra överblick, nära till kommunikationer, spännande arkitektur, tyst, hundrastning, skyddad från trafik	Skymmande vegetation, ödsligt, oövervakat

19	Folkliv, Vila, Picknick, Promenad	FL, VI, PI, PR	Grönt, soligt, skuggande vegetation, förbipasserande människor, öppet, plan yta, bra överblick, nära till kommunikationer, tyst, spännande arkitektur, hundrastning, skyddat från trafik	Skymmande vegetation, ödsligt, oövervakat
20	Promenad	PR	Grönt, hundrastning, skuggande vegetation, förbipasserande människor, nära till kommunikationer	Skuggigt, dålig belysning, buller, dålig överblick, sluttande yta, skymmande vegetation, trafikintensivt, bostäder/verksamheter med högt sittande fönster
21	Lek, Promenad	LE, PR	Skuggande vegetation, soligt, hundrastning, nära till kommunikationer	Buller, sluttande yta, skymmande vegetation, trafikintensivt, dålig överblick, dålig belysning
22	Lek, Promenad	LE, PR	Skuggande vegetation, soligt, hundrastning, nära till kommunikationer	Buller, sluttande yta, skymmande vegetation, trafikintensivt, dålig överblick, dålig belysning
23	Uteservering	US	Förbipasserande människor, nära till kommunikationer, bra överblick, bra belysning, kvällsaktiva entréer/verksamheter, spännande arkitektur	Buller, trafikintensivt, skuggigt
24	Uteservering	US	Förbipasserande människor, nära till kommunikationer, bra överblick, bra belysning, kvällsaktiva entréer/verksamheter, soligt, plan yta	Buller, trafikintensivt
25	Promenad	PR	Grönt, allé, hundrastning, skuggande vegetation, nära till kommunikationer, förbipasserande människor	Skuggigt, buller, trafikintensivt, osäker trafiksituation
26	Promenad, Blomprakt	PR, BL	Grönt, allé, plan yta, sittplatser, soligt, skuggande vegetation, öppet, hundrastning, blomprakt, nära till kommunikationer, förbipasserande människor	Skuggigt, buller, trafikintensivt, dålig belysning, nedgången, osäker trafiksituation
27	Uteservering, Folkliv, Promenad	US, FL, PR	Förbipasserande människor, nära till kommunikationer, bra överblick, bra belysning, kvällsaktiva entréer/verksamheter, spännande arkitektur	
28	Uteservering, Folkliv,	US, FL	Förbipasserande människor, nära till kommunikationer, bra överblick, bra belysning, spännande arkitektur, vållsaktiva entréer/verksamheter	Buller, trafikintensivt, osäker trafiksituation

## Stråk

	Gata	Bidragande faktorer	Motverkande faktorer
A	Kungsparken och alléstråket	Förbipasserande människor, bra överblick, bra siktlinjer, nära till kommunikationer, kontinuitet (markbeläggning), grönt, hundrastning	Dålig belysning, buller, osäker trafiksituation (konflikt med cyklister), bristande trafikprioritering
B	Parkgatan	Bra belysning och bra överblick, bra siktlinjer, förbipasserande människor, nära till kommunikationer, kontinuitet (markbeläggning),	Buller, osäker trafiksituation (trång trottoar)
C	Sprängkullsgatan	Förbipasserande människor, nära till kommunikationer, bra belysning, bra siktlinjer, bra överblick, kontinuitet markbeläggning	Bostäder/verksamheter med högt sittande fönster, osäker trafiksituation (trång trottoar, konflikt med cyklister), buller
D	Storgatan	Bra belysning, förbipasserande människor, nära till kommunikationer, kvällsaktiva entréer/verksamheter, bra siktlinjer, bra överblick,	
E	Haga Kyrkogata	Bra belysning och bra överblick, bra siktlinjer, förbipasserande människor, nära till kommunikationer	Bostäder/verksamheter med högt sittande fönster
F	Haga Nygata	Bra belysning och bra överblick, bra siktlinjer, förbipasserande människor, kvällsaktiva entréer/verksamheter, kontinuitet (markbeläggning) trafikprioritering, spännande arkitektur	Bristande tillgänglighetsanpassning
G	Vasagatan	Bra belysning och bra överblick, bra siktlinjer, förbipasserande människor, kvällsaktiva entréer/verksamheter, kontinuitet (markbeläggning) trafikprioritering, spännande arkitektur, grönt, hundrastning	Buller, osäker trafiksituation (trång trottoar, konflikt med cyklister)



# Attraktivitetskarta Haga





# Trygghetskarta Haga



Haga	
	Belysningstolpe
	Portar
	Belysning luftledning
	Skyltfönster/fönster till gatunivå
	Lågt sittande fönster
	Stråk



