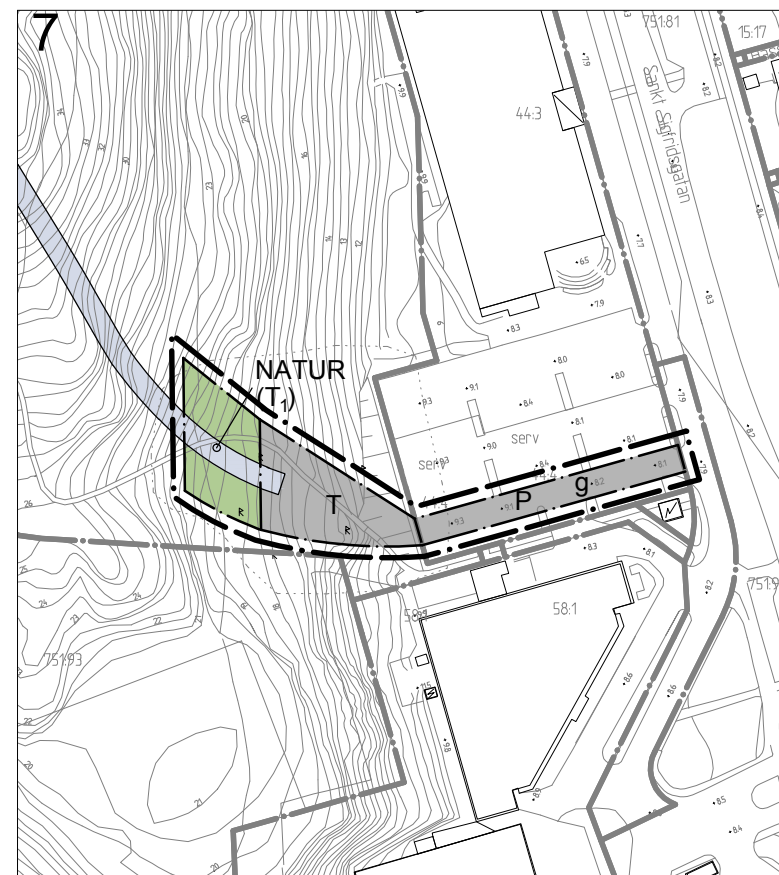
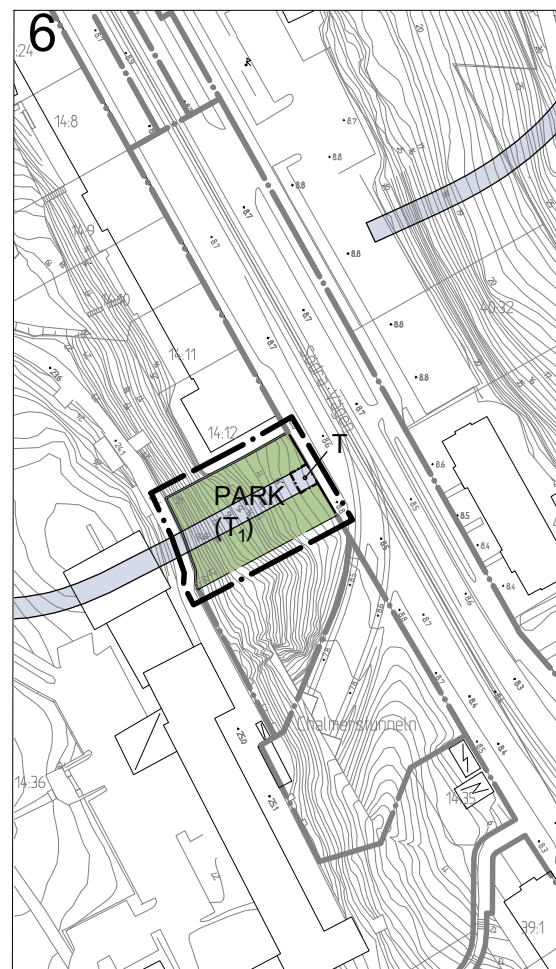
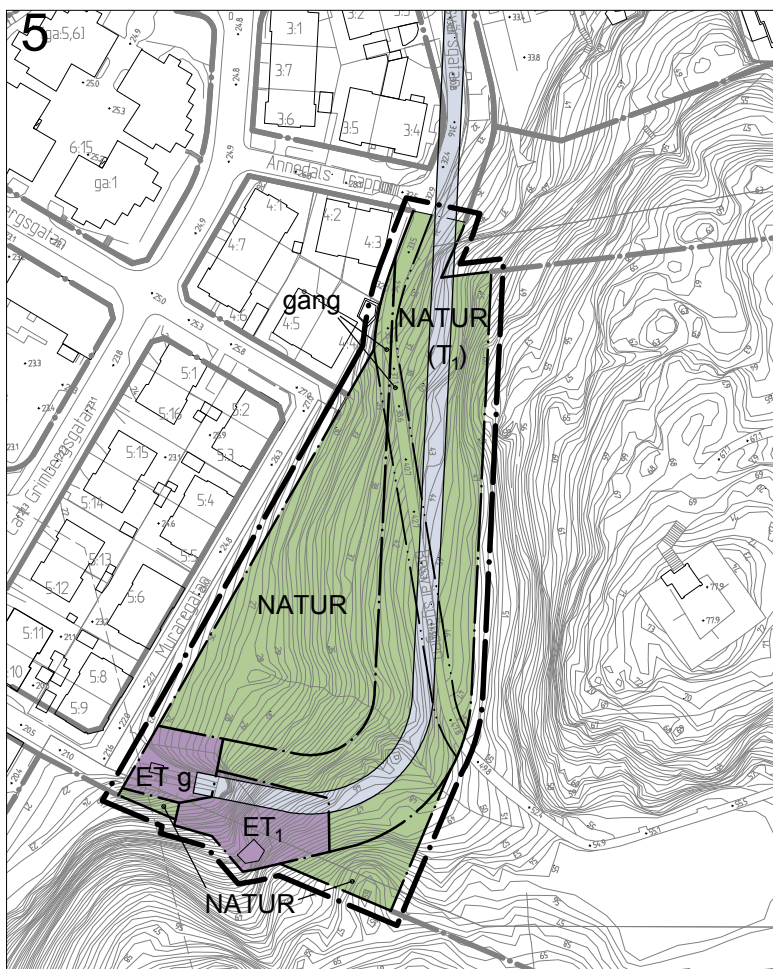
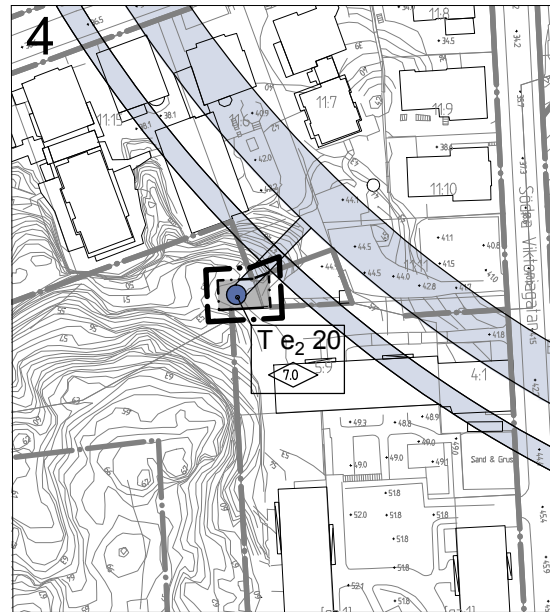
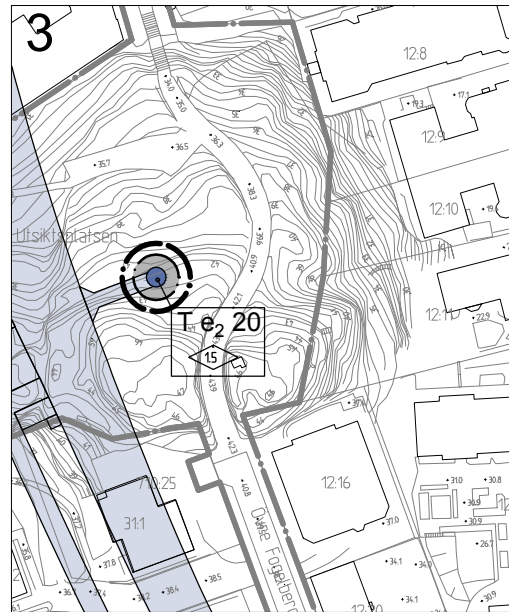
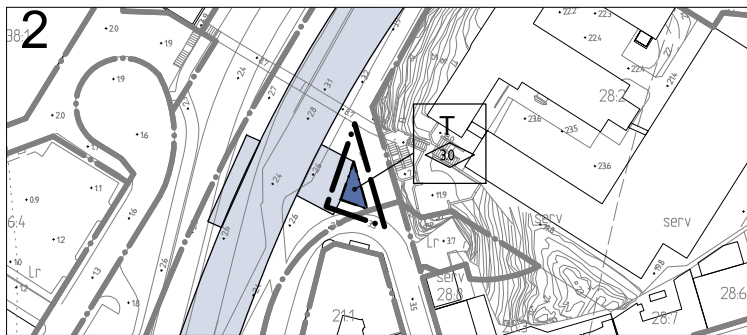


ÖVERSIKTSBILD



0 50 100m

Skala 1:1000 (A1)

Cadritad av: Elisabet Wästlund

BETECKNINGAR PÅ PLANKARTAN

- Linje som ligger 3 m utanför planområdets gräns
- Användningsgräns
- Egenskapsgräns
- Illustrerat läge för spårtunnel
- Illustrerade tekniska anläggningar ovan mark
- Illustrerat läge för järnvägsspår
- Illustrerad gata

PLANBESTÄMMELSER

Följande gäller inom det särskilt avgränsade området. Där beteckning saknas gäller bestämmelsen inom hela planområdet.

1. ANVÄNDNING AV ALLMÄN PLATS

- HUVUDGATA** Trafik mellan områden, som där så anges får underbyggas med tunnel för järnvägsändamål
- LOKALGATA** Lokal trafik, som där så anges får överbyggas med bro eller underbyggas med tunnel för järnvägsändamål
- PARK** Parkmark, som där så anges får underbyggas med tunnel för järnvägsändamål
- NATUR** Naturmark, som där så anges får underbyggas med tunnel för järnvägsändamål

2. ANVÄNDNING AV KVARTERSMARK

- E** Teknisk anläggning
- JKY** Industri, kontor eller idrott
- P** Parkering
- R** Kulturresevat
- T** Järnvägsändamål
- T₁** Järnvägstrafik i tunnel får anläggas upp till den nivå som anges i halvcirkel och ner till en nivå 37 meter därunder
- T₂** Järnvägstrafik i tunnel får anläggas under allmän plats upp till den nivå som anges i halvcirkel och ner till en nivå 37 meter därunder
- T₂** Bro för järnvägsändamål, som med en fri höjd av 4,7 meter får anläggas över allmän lokalgata

3. UTFORMNING AV ALLMÄNNA PLATSER

- gång** Gångväg
 - mur** Stödmur får anordnas
 - skydd** Bullerskydd får anordnas
 - +0.0** Föreslagen höjd över nollplanet
- Större träd som fälls ska ersättas med nya likvärdiga träd med stamdiameter minst 30 cm.

4. UTNYTTJANDEGRAD

- e₂ 000** Största byggnadsarea i kvadratmeter för ventilationsanläggning

5. BEGRÄNSNINGAR AV MARKENS BEBYGGANDE

- Byggnad får inte uppföras
- g** Marken ska vara tillgänglig för gemensamhetsanläggning för väg

6. MARKENS ANORDNANDE

- Körbar utfart får inte anordnas

7. PLACERING; UTFORMNING; UTFÖRANDE

- 0.0** Högsta byggnadshöjd i meter för ventilationsanläggning eller service-schakt
- 00** Största taklutning i grader
- 0.0** Lägsta nivå i meter över stadens nollplan för schaktning, spontning, pålning, borring eller andra ingrepp i undergrunden. Nivån får underskridas vid byggande av järnvägstunnel

Tunnel ska tätas så att inte grundvattensänkning skadar mark och byggnader.

8. ADMINISTRATIVA BESTÄMMELSER

- Genomförandetiden är 5 år från den dag planen vinner laga kraft.
- Tomtindelningar och fastighetsplaner upphävs inom planområdet.
- Marklov krävs för trädfällning.

UPPLYSNINGAR

SAMRÅDSHANDLING

- Samrådshandlingarna består av:
- plankarta med bestämmelser
 - planbeskrivning
 - grundkarta (preliminär)
 - fastighetsförteckning (preliminär)
 - samråds-krets

BESLUT (Plankarta,-bestämmelser)

- BN utställning _____
- BN godk./antag. _____
- KF antagande _____
- Laga kraft _____

PLANHANDLINGAR

- Plankarta med bestämmelser
- Planbeskrivning

Detaljplanen är upprättad enligt PBL 2010:900, normalt planförfarande

GRUNDKARTAN

- Grundkartan upprättad genom utdrag ur digitala primärkartans databas.
- Referenssystem i plan/ höjd: SWEREF 99 12 00/ RH 2000
- Beteckningar: enligt Lantmäteriets Handbok i mät- och kartfrågor (HMK-Ka) med de avvikelser som redovisats i beteckningarna.

Göteborgs Stad
Stadsbyggnadskontoret

Detaljplan för
**JÄRNVÄGSTUNNELN VÄSTLÄNKEN;
TUNNELMYNNINGAR, SCHAKT M.M.**

inom stadsdelarna Olskroken, Gullbergsvass, Vasastaden, Annedal, Landala, Guldheden, Johanneberg, Heden, Skår och Kallebäck i Göteborg

Göteborg 2013-09-03

Birgitta Löf
Planchef

Peter Elofsson
Projektleddare