

BETECKNINGAR PÅ PLANKARTAN

- Linje som ligger 3 m utanför planområdets gränser
- Användningsgräns
- Egenskapsgräns
- Illustrerat läge för spårtunnel
- Illustrerade tekniska anläggningar ovan mark
- Illustrerat läge för järnvägsspår
- Illustrerad gata

PLANBESTÄMMELSER

Följande gäller inom det särskilt avgränsade området. Där beteckning saknas gäller bestämmelsen inom hela planområdet.

1. ANVÄNDNING AV ALLMÄN PLATS

HUVUDGATA Trafik mellan områden, som där så anges får underbyggas med tunnel för järnvägsändamål

LOKALGATA Lokal trafik, som där så anges får överbyggas med bro eller underbyggas med tunnel för järnvägsändamål

PARK Parkmark, som där så anges får underbyggas med tunnel för järnvägsändamål

NATUR Naturmark, som där så anges får underbyggas med tunnel för järnvägsändamål

2. ANVÄNDNING AV KVARTERSMARK

- E** Teknisk anläggning
- JKY** Industri, kontor eller idrott
- P** Parkering
- R** Kulturresevat
- T** Järnvägsändamål
- T₁** Järnvägstrafik i tunnel får anläggas upp till den nivå som anges i halvcirkel och ner till en nivå 37 meter därunder

(T₁) Järnvägstrafik i tunnel får anläggas under allmän plats upp till den nivå som anges i halvcirkel och ner till en nivå 37 meter därunder

(T₂) Bro för järnvägsändamål, som med en fri höjd av 4.7 meter får anläggas över allmän lokalgata

3. UTFORMNING AV ALLMÄNNA PLATSER

- gång** Gångväg
- mur** Stödmur får anordnas
- skydd** Bullerskydd får anordnas
- +0.0** Föreslagen höjd över nollplanet

Större träd som fälls ska ersättas med nya likvärdiga träd med stamdiameter minst 30 cm

4. UTNYTTJANDEGRAD

e₂ 000 Största byggnadsarea i kvadratmeter för ventilationsanläggning

5. BEGRÄNSNINGAR AV MARKENS BEBYGGANDE

- Byggnad får inte uppföras
- 9** Marken ska vara tillgänglig för gemensamhetsanläggning för väg

6. MARKENS ANORDNANDE

Körbar utfart får inte anordnas

7. PLACERING; UTFORMNING; UTFÖRANDE

0.0 Högsta byggnadshöjd i meter för ventilationsanläggning eller service-schakt

00 Största taklutning i grader

+0.0 Lägsta nivå i meter över stadens nollplan för schaktning, spöning, pälning, borming eller andra ingrepp i undergrunden. Nivån får underskrivas vid byggande av järnvägstunnel

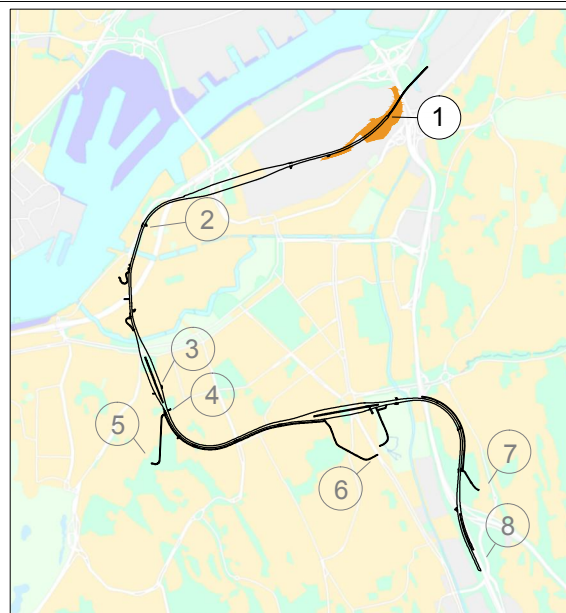
Tunnel ska tätas så att inte grundvattensänkning skadar mark och byggnader.

8. ADMINISTRATIVA BESTÄMMELSER

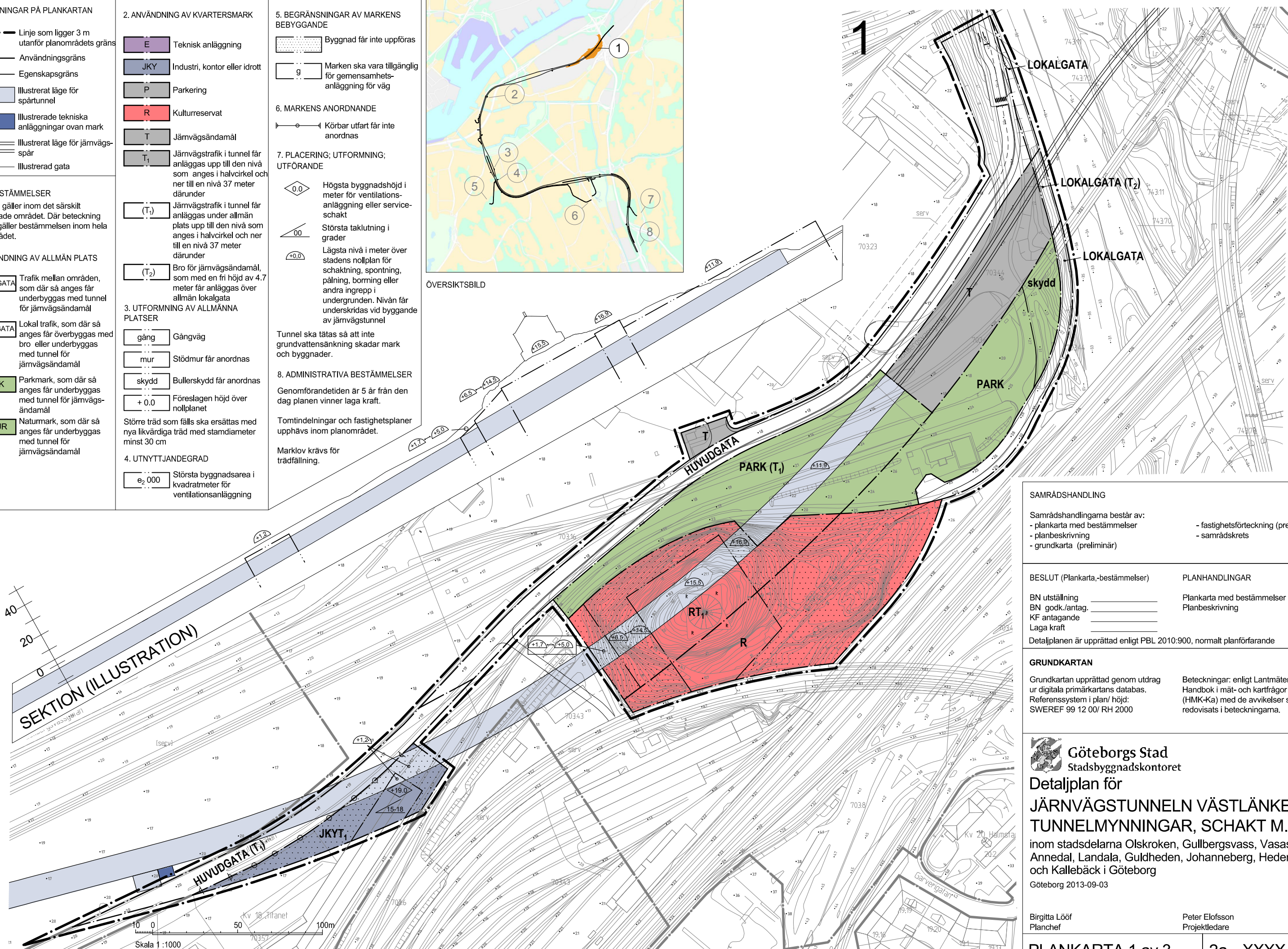
Genomförandetiden är 5 år från den dag planen vinner laga kraft.

Tomtindelningar och fastighetsplaner upphävs inom planområdet.

Marklov krävs för trädfällning.

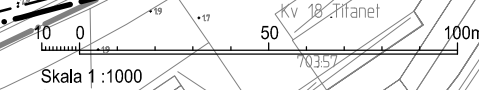


ÖVERSIKTSBILD



SEKTION (ILLUSTRATION)

2a -XXXX
st



Cadritad av: Elisabet Wästlund

SAMRÅDSHANDLING

- Samrådshandlingarna består av:
- plankarta med bestämmelser
 - planbeskrivning
 - grundkarta (preliminär)
 - fastighetsförteckning (preliminär)
 - samråds-krets

BESLUT (Plankarta,-bestämmelser)

- | | |
|-----------------------|----------------------------|
| BN utställning _____ | PLANHANDLINGAR |
| BN godk./antag. _____ | Plankarta med bestämmelser |
| KF antagande _____ | Planbeskrivning |
| Laga kraft _____ | |

Detaljplanen är upprättad enligt PBL 2010:900, normalt planförfarande

GRUNDKARTAN

Grundkartan upprättad genom utdrag ur digitala primärkartans databas. Referenssystem i plan/ höjd: SWEREF 99 12 00/ RH 2000

Beteckningar: enligt Lantmäteriets Handbok i mät- och kartfrågor (HMK-Ka) med de avvikelser som redovisats i beteckningarna.

Göteborgs Stad
Stadsbyggnadskontoret

Detaljplan för
**JÄRNVÄGSTUNNELN VÄSTLÄNKEN;
TUNNELMYNNINGAR, SCHAKT M.M.**

inom stadsdelarna Olskroken, Gullbergsvass, Vasastaden, Annedal, Landala, Guldheden, Johanneberg, Heden, Skår och Kallebäck i Göteborg

Göteborg 2013-09-03

Birgitta Lööf
Planchef

Peter Elofsson
Projektledare