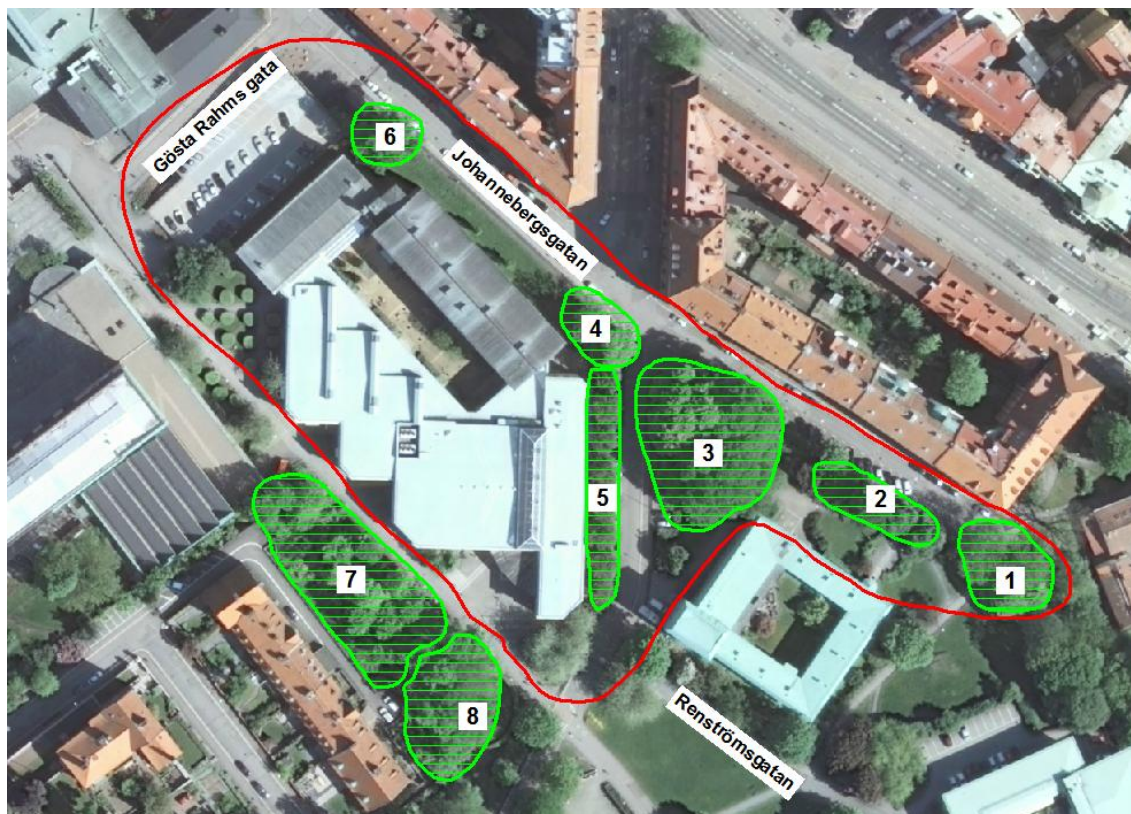


Vid inventeringen 2016-04-19 har olika delområden avgränsats. Dessa redovisas på karta 2.



Karta 2. Delområden.

1. Förekomst av flera rejält grova askar, varav åtminstone två hålträäd. Även en grov lönn. Asken är rödlistad som starkt hotad (EN) på den svenska rödlistan. De två ihåliga askarna är utpekade i "Naturmiljöutredning för Västlänken i Göteborg" och bedöms där ha högt naturvärde. En av askarna har en stamdiameter på ca 1 m och utgör således ett jätteträd.
2. Tre grövre oxlar.
3. Park med förekomst av grova träd – hästkastanj och alm. Almen är rödlistad som akut hotad (CR) på den svenska rödlistan. Två av almarna var mycket grova och utgör jätteträd.
4. Två grova hästkastanjer.
5. Allé med hästkastanj med en stamdiameter på ca 40 cm. Biotopskyddad.
6. Grov alm (CR) med stamdiameter på ca 90 cm.
7. Brant och bergigt område dominerat av klenare ädellövträd.
8. Flera grova almar (CR) varav ett jätteträd.

Diskussion

Området innehåller flera grova ädellövträd – inte minst de rödlistade och hotade arterna alm och ask. Flera av träden är jätteträd. Området bedöms som värdefullt i sin helhet, men särskilt värdefulla delområden utgör 1, 3, 6 och 8. I område 3 finns t.ex. den fjärde grövsta inmätta almen i kommunen (bild 2). Flera av träden är dessutom hålträäd vilka ofta är viktiga för sällsynta skalbaggar och andra ryggradslösa djur.

Inventeringen har varit mycket översiktlig. Fördjupade undersökningar av t.ex. lavar, svampar och insekter skulle möjligen kunna höja det redan höga naturvärdena ytterligare.

Alla intrång som riskerar att skada de grova träden – särskilt almarna och askarna – bör undvikas och exploatering inom området bedöms som olämpligt. Måste det ändå ske bör samtliga grövre träd mätas in så att hänsyn kan tas till dem i den fortsatta processen.

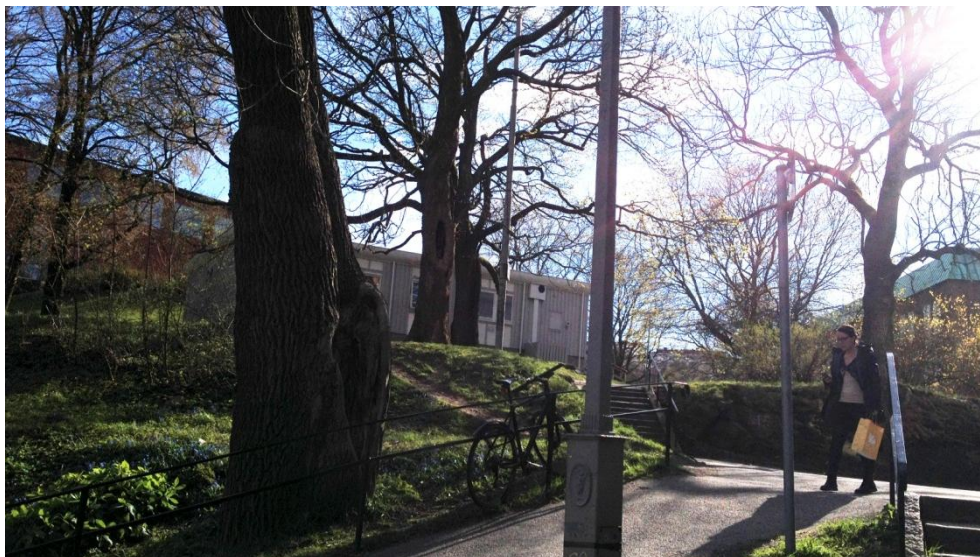


Bild 1. Askar i område 1. Asken i förgrunden utgör såväl jätteträd som mulmträd.

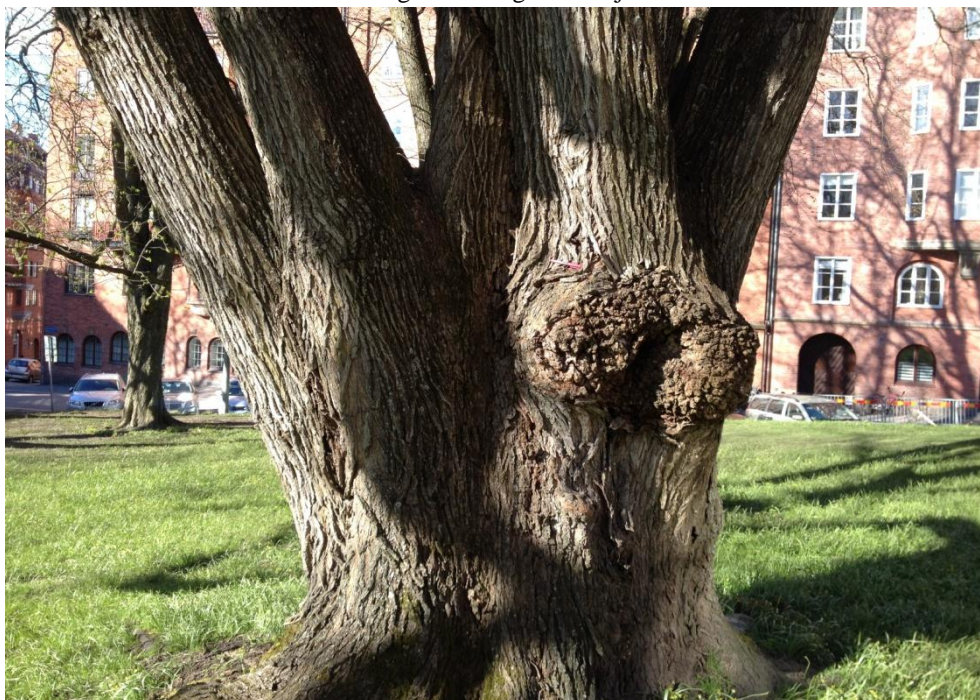


Bild 2. Alm i område 3. Notera pennan centralt belägen på stammen. Almen har en stamomkrets på drygt 4,7 m!