

Skala 1:1000 (A1), 1:2000 (A3)

Cadritad av: Ami Theleskog

BETECKNINGAR PÅ PLANKARTAN

- Planområdesgräns
- Användningsgräns
- Egenskapsgräns
- Administrativ gräns
- Egenskapsgräns + Administrativ gräns

PLANBESTÄMMELSER

Följande gäller inom områden med nedanstående beteckningar. Där beteckning saknas gäller bestämmelsen inom hela området. Endast angiven användning och utformning är tillåten.

1. ANVÄNDNING AV ALLMÄN PLATS (PBL 4 kap 5 § punkt 2)

- GATA Gata
- PARK Park

2. ANVÄNDNING AV KVARTERSMARK (PBL 4 kap 5 § punkt 3)

- B Bostäder
- C₁ Centrum endast i bottenvåning
- P Parkering
- (P) Parkering tillåten under mark inom allmän plats
- S Skola
- E₁ Transformatorstation

3. EGENSKAPSBESTÄMMELSER

3.1 ALLMÄN PLATS
+ 0,0 Markens höjd över angivet nollplan (PBL 4 kap 5 § punkt 2)

- gång Gångbana får anordnas (PBL 4 kap 5 § punkt 2)
- cykel Cykelbana får anordnas (PBL 4 kap 5 § punkt 2)
- 3.2 KVARTERSMARK
 - Högsta nockhöjd i meter över angivet nollplan. (PBL 4 kap 11 § punkt 1)
 - Minsta takvinkel i grader (PBL 4 kap 16 § punkt 1)
 - Största exploatering över mark för huvudbyggnader i m² bruttoarea. (PBL 4 kap 11 § punkt 1)
 - Minsta exploatering för centrumändamål i m² bruttoarea. (PBL 4 kap 11 § punkt 1)
 - Bullerplank med en höjd av max 1.80 m över anslutande marknivå får uppföras vid tomträns mot allmän plats - GATA. (PBL 4 kap 12 § punkt 1)
 - Marken får inte förses med byggnad. Balkong och skärmtak får uppföras över prickmark. (PBL 4 kap 16 § punkt 1)
 - Marken får inte förses med några andra byggnader än komplementbyggnader. (PBL 4 kap 16 § 1 punkt 1)
 - Minst en entré per huvudbyggnad ska anordnas mot allmän plats - GATA. (PBL 4 kap 16 § punkt 1)
 - Takterrass får anordnas (PBL 4 kap 16 § punkt 1)
 - Parkering får anordnas under mark (PBL 4 kap 13 § punkt 1)
 - Huvudbyggnad ska placeras max 2 meter från fastighetsgräns mot allmän plats - GATA i väster (PBL 4 kap 16 § punkt 1)

Om equivalent ljudnivå vid bostadens fasad är >60 dBA ska minst hälften av bostadsrummen vara vända mot ljuddämpad sida. Fasad mot ljuddämpad sida ska ha ekvivalent ljudnivå högst 55 dBA samt maximal ljudnivå natttid högst 70 dBA.

För små bostäder med boarea max 35 m² gäller krav att minst hälften av bostadsrummen ska vara vända mot ljuddämpad sida om ekvivalent ljudnivå vid bostadens fasad är > 65 dBA. Fasad mot ljuddämpad sida ska ha ekvivalent ljudnivå högst 55 dBA samt maximal ljudnivå natttid högst 70 dBA.

Om bostaden har en eller flera uteplatser ska ljudnivån vid minst en uteplats vara högst 50 dBA ekvivalent ljudnivå och 70 dBA maximal ljudnivå. (PBL 4 kap 12 § och 14 § punkt 4-5)

4. ADMINISTRATIVA BESTÄMMELSER
Genomförandetiden är 5 år från den dag planen vinner laga kraft. (PBL 4 kap 21 §)

Marken ska vara tillgänglig för allmännyttiga underjordiska ledningar. (PBL 4 kap 6 §)

Marklov krävs för att fälla almen. (PBL 4 kap 15 § punkt 3)

UPPLYSNINGAR

Ett sänkt parkeringstal ska tillämpas vid bygglovshandläggning. En parkeringsutredning med mobilitetsåtgärder har upprättats. Avtal ska följas.

Dagvatten ska fördröjas på tommark för avledning till allmän dagvattenledning.

Lägsta golvnivå ska ligga minst 0,3 meter över marknivån i förbindelsepunkten för att avloppsanslutning med självfall ska tillåtas.

BESLUT (Plankarta,-bestämmelser)

BN antagande _____
Laga kraft _____
Detaljplanen är upprättad enligt PBL 2010:900 (SFS 2014:900), standard planförfarande

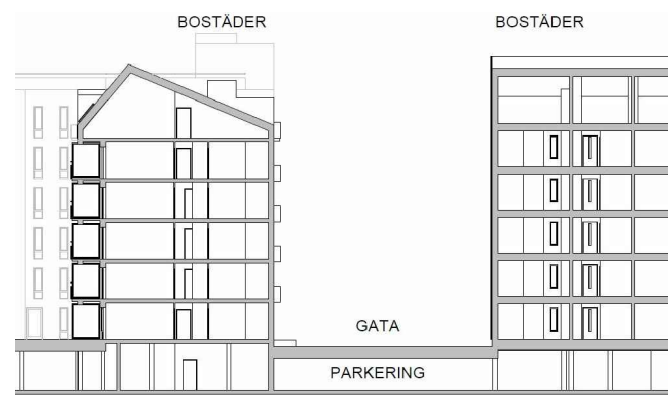
PLANHANDLINGAR

Plankarta med bestämmelser
Planbeskrivning

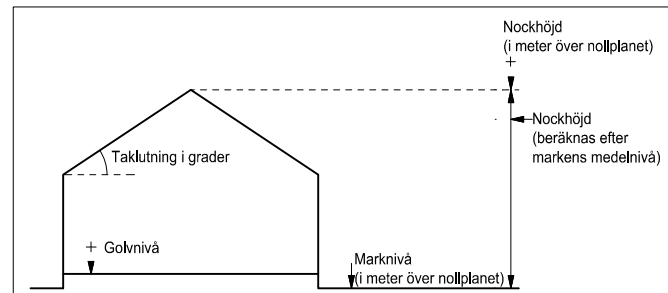
GRUNDKARTAN

Grundkartan upprättad genom utdrag ur digitala primärkartans databas. Referenssystem i plan/ höjd: SWEREF 99 12 00/ RH 2000

Beteckningar: enligt Lantmäteriets Handbok i mät- och kartfrågor (HMK-Ka) med de avvikelser som redovisats i beteckningarna.



Principskiss för garage under gata.



Principskiss över hur höjder och taklutning beräknas.

2-5434 st

Göteborgs Stad
Stadsbyggnadskontoret

Detaljplan för bostäder vid Gunnestorpsvägen inom stadsdelen Tuve i Göteborg, en del av BoStad2021

Göteborg 2017-06-21, Rev. 2017-11-28

Karoline Rosgardt Agneta Runevad Maryam Sepehr
Planchef Bitr. projektledare BoStad2021 Planarkitekt

PLANKARTA **2-5434**