

Cadritad av: Ida Thuresson

PLANBESTÄMMELSER

Följande gäller inom områden med nedanstående beteckningar. Där beteckning saknas gäller bestämmelsen inom hela området. Endast angiven användning och utformning är tillåten.

1. ANVÄNDNING AV KVARTERSMARK

- G₁** Bilservice, ej hotell eller restaurang
- G₁K₁J₁** Bilservice, kontor, industri och lager utan krav på skyddsavstånd (ej hotell eller restaurang)

2. UTNYTTJANDEGRAD

Högst 50% av fastighetens area får bebyggas.

3. BEGRÄNSNINGAR AV MARKENS BEBYGGANDE

- Byggnader får inte uppföras
- y** Marken ska vara tillgänglig för utfart från angränsande fastigheter för gång- och cykeltrafikanter samt motorfordon.
- u** Marken ska vara tillgänglig för allmänna underjordiska ledningar

BETECKNINGAR PÅ PLANKARTAN

- Linje som ligger 3 m utanför planområdets gräns
- Användningsgräns
- Egenskapsgräns

PLANHANDLINGAR

- plankarta med bestämmelser
- planbeskrivning
- genomförandebeskrivning

BESLUT

- (Plankarta, -bestämmelser)
- BN utställning
- BN godk./antag.
- KF antagande
- Laga kraft

4. MARKENS ANORDNANDE

- n₁** Naturmark med öppet dike för avledning av dagvatten. Får kulverteras vid infart/utfart
- n₂** Trädplantering ska finnas
- Körbar utfart får inte anordnas
- b₁** Markens belastning, inklusive fyllnadsmassor, får maximalt uppgå till 30 kPa.
- b₂** Markens belastning, inklusive fyllnadsmassor, får maximalt uppgå till 50 kPa.

Lastrestriktionen avser stabiliteten i området. Annan belastning kan vara möjlig men ska detaljstuderas. Kraven på detaljerad utredning enligt skredkommissionens rapport 3:95 ska minst uppnås.

5. PLACERING, UTFORMNING OCH UTFÖRANDE

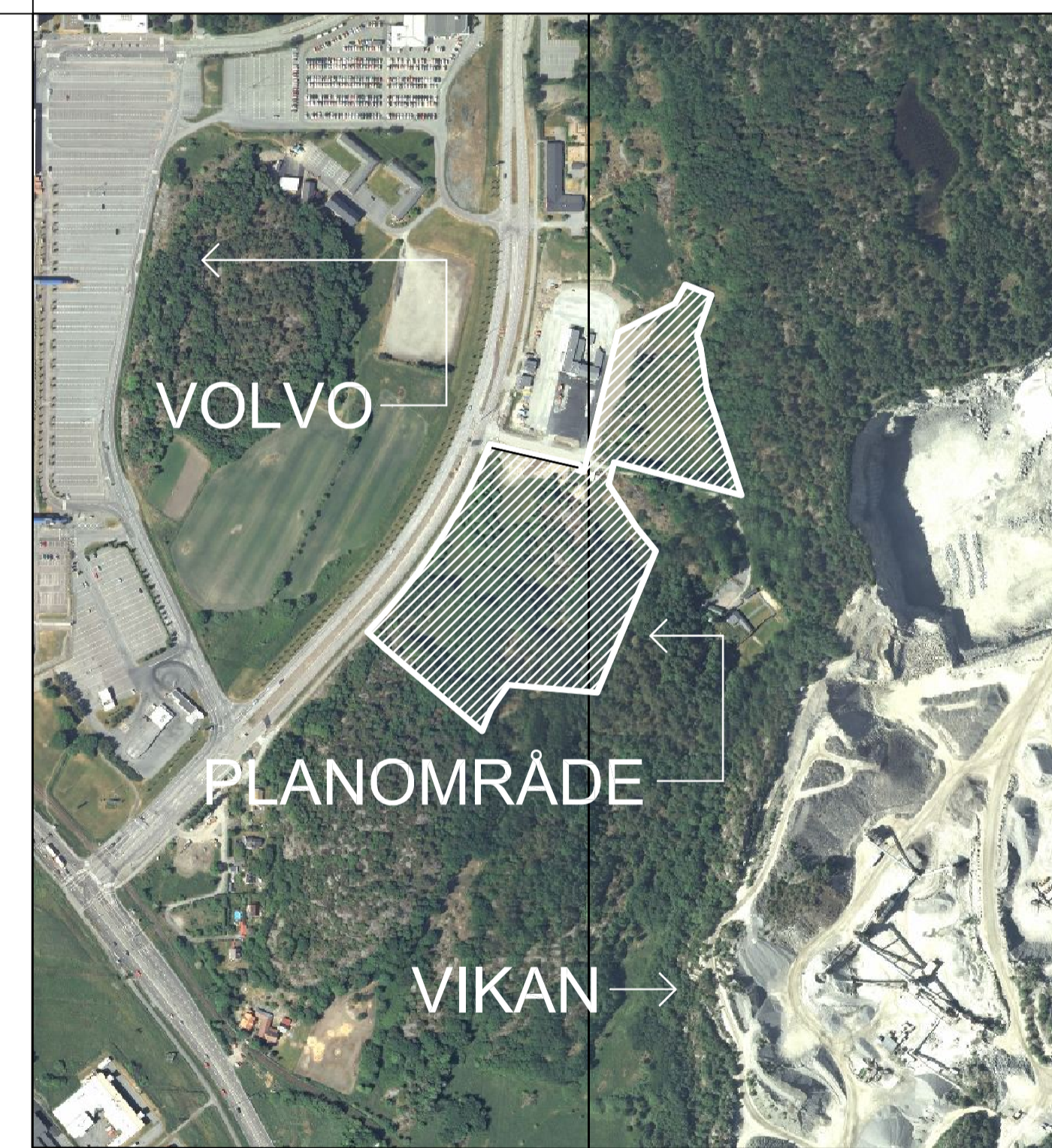
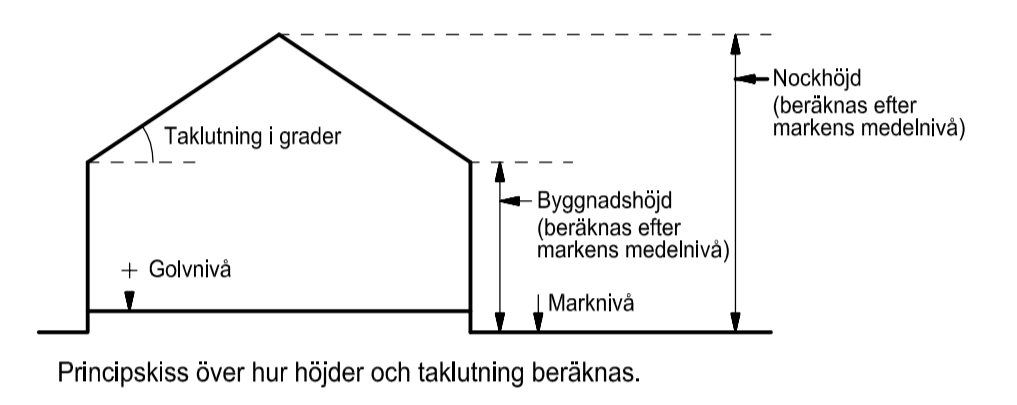
Högsta nockhöjd i meter över markplanet.
Dagvatten ska omhändertas inom kvartersmark och fördrojas innan det avleds till dike. Dagvatten som är förorenat ska passera slam- och oljeavskiljare innan det avleds till dike.

För att anslutning med självfall ska tillåtas ska lägsta höjd på färdigt golv vara +0,3 meter över marknivå i förbindelsepunkt.

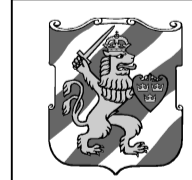
6. ADMINISTRATIVA BESTÄMMELSER

Genomförandetiden är 5 år från den dag planen vinner laga kraft.

Anmälan om åtgärd i förorenat område ska inlämnas till miljöförvaltningen innan markarbete påbörjas.



ÖVERSIKTSKARTA



Göteborgs Stad
Stadsbyggnadskontoret

Detaljplan för VERKSAMHETER VID SÖRREDSVÄGEN

inom stadsdelen Sörred i Göteborg

Göteborg 2011-06-21

Gunnel Jonsson
Planchef

Sirpa Antti-Hilli
Konsultsamordnare

Ida Thuresson
Radar arkitektur & planering AB

PLANKARTA

EII 5108

EII 5108 st