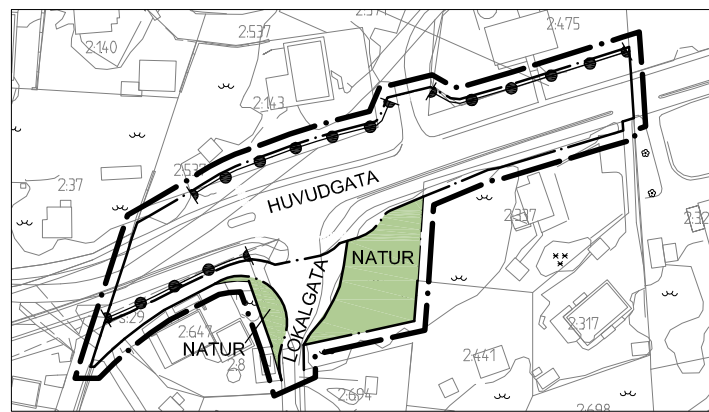
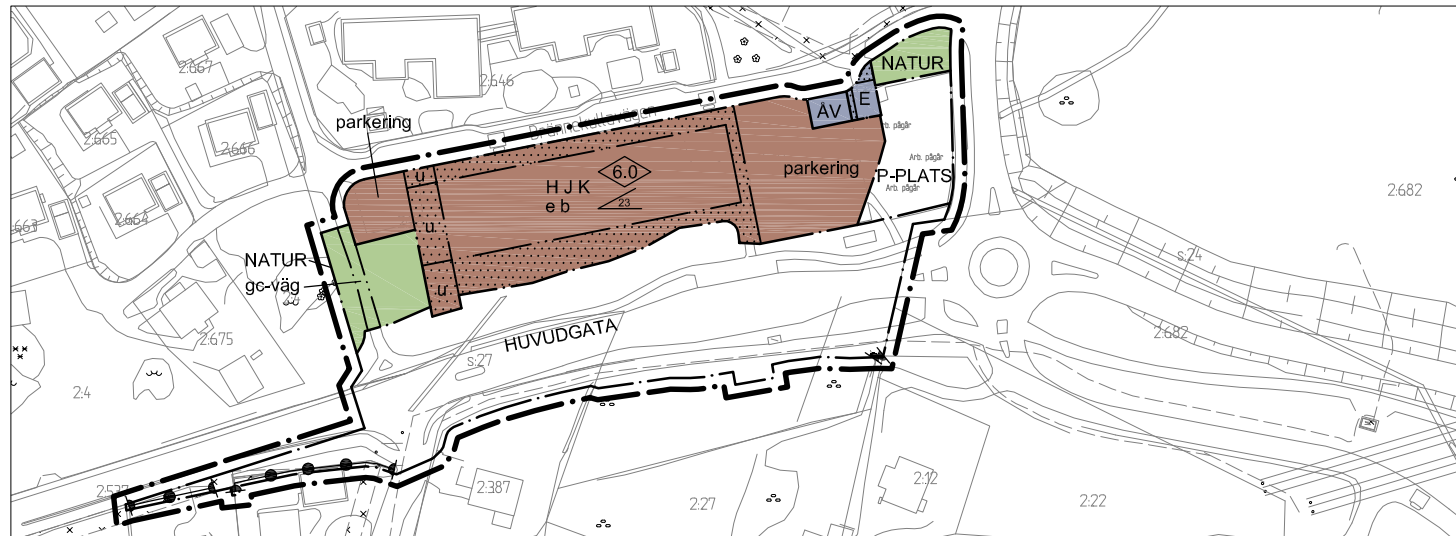


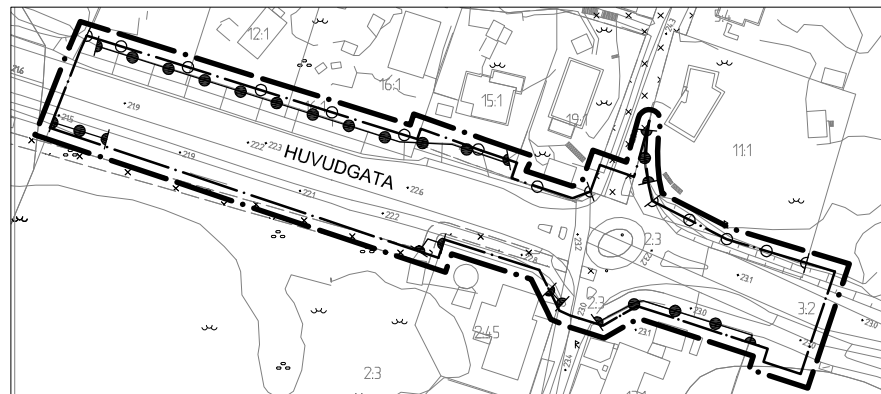
Delområde 1



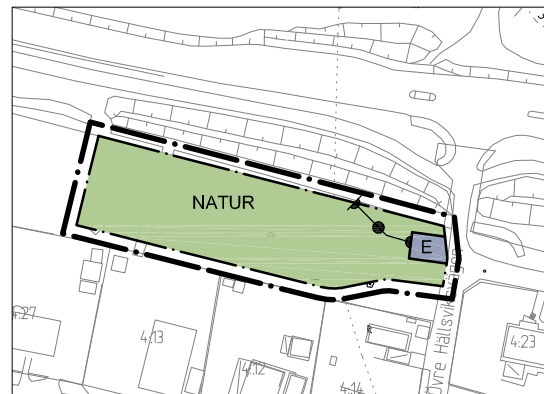
Delområde 2



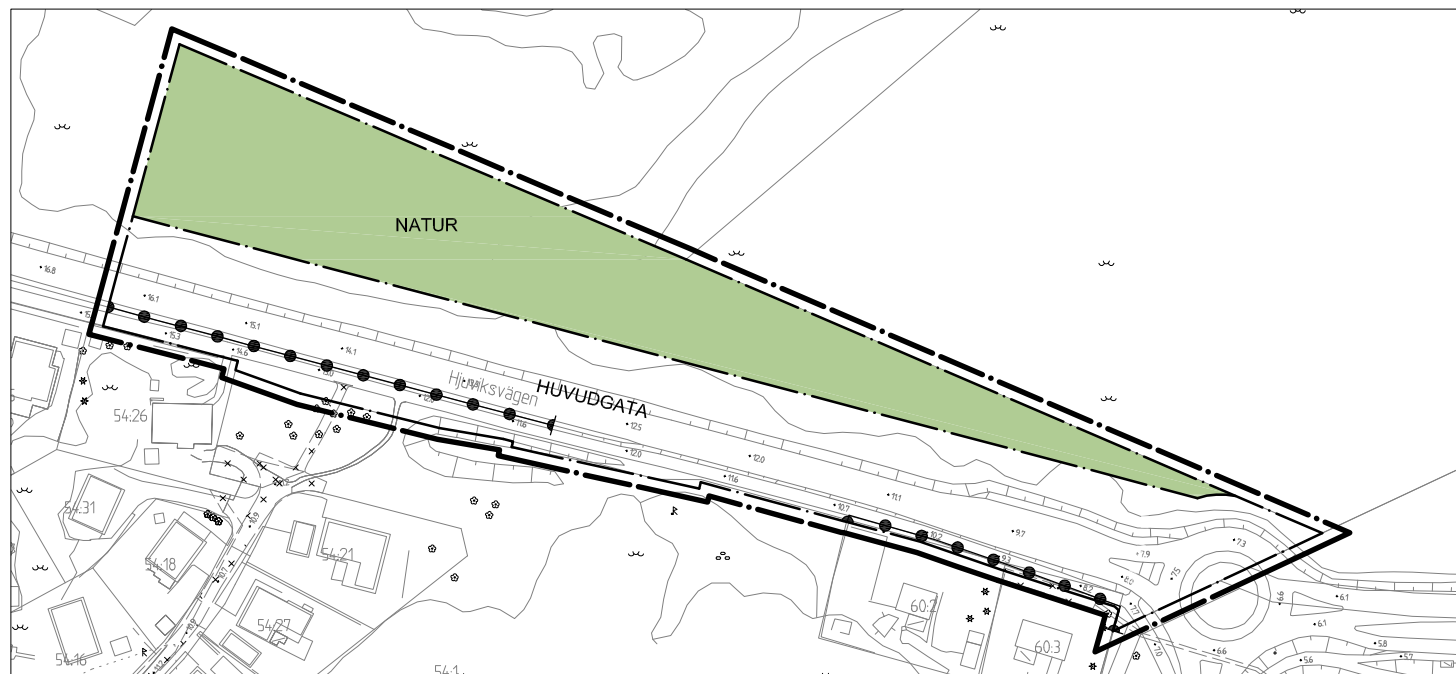
Delområde 3



Delområde 4



Delområde 5



Delområde 6

BETECKNINGAR PÅ PLANKARTAN

- Linje som ligger 3 m utanför planområdets gräns
- Användningsgräns
- Egenskapsgräns

PLANBESTÄMMELSER

Följande gäller inom områden med nedanstående beteckningar. Där beteckning saknas gäller bestämmelsen inom hela området. Endast angiven användning och utformning är tillåten.

1. ANVÄNDNING AV ALLMÄN PLATS

- Trafik mellan områden
- Lokal trafik
- Naturområde
- Markparkering

2. ANVÄNDNING AV KVARTERSMARK

- Handel
- Icke miljöstörande verksamhet
- Kontor
- Teknisk anläggning
- Återvinningsplats för avfall.

3. UTFORMNING AV ALLMÄN PLATS

- Gång- och cykeltrafik.

4. UTNYTTJANDEGRAD

- Största byggnadsyta är 1000m<sup>2</sup>

5. BEGRÄNSNINGAR AV MARKENS BEBYGGANDE

- Byggnad får inte uppföras
- Marken skall vara tillgänglig för allmänna underjordiska ledningar

6. MARKENS ANORDNANDE

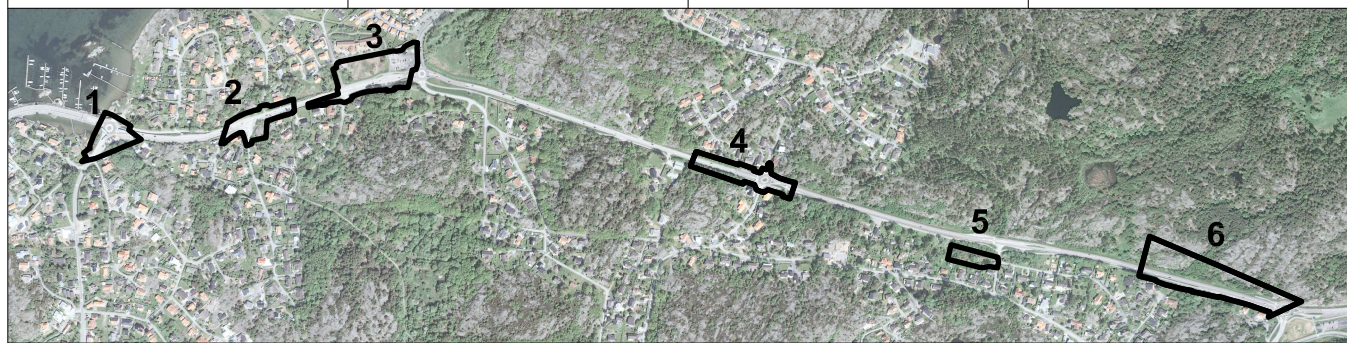
- Bullerplank skall uppföras
- Körbar utfart får inte anordnas
- Markparkering

7. PLACERING, UTFORMNING OCH UTFÖRANDE

- Högsta byggnadshöjd i meter
- Största taklutning i grader.
- Byggnaden skall uppföras i ej brännbart material i fasad längs med och vinkelrätt mot Hjulviksvägen.

9. ADMINISTRATIVA BESTÄMMELSER

Genomförandetiden är 5 år från den dag planen vinner laga kraft.



SAMRÅDSHANDLING

- Samrådshandlingarna består av :
- plankarta med bestämmelser
  - planbeskrivning
  - illustrationsritning
  - grundkarta (preliminär)
  - fastighetsförteckning (preliminär)
  - samrådsplans

BESLUT (Plankarta,-bestämmelser)

- BN utställning \_\_\_\_\_
- BN godk./antag. \_\_\_\_\_
- KF antagande \_\_\_\_\_
- Laga kraft \_\_\_\_\_

PLANHANDLINGAR

- Plankarta med bestämmelser
- Planbeskrivning

Detaljplanen är upprättad enligt PBL 2010:900, normalt planförfarande

GRUNDKARTAN

Grundkartan upprättad genom utdrag ur digitala primärkartans databas. Referenssystem i plan/ höjd: SWEREF 99 12 00/ RH 2000

Beteckningar: enligt Lantmäteriets Handbok i mät- och kartfrågor (HMK-Ka) med de avvikelser som redovisats i beteckningarna.



Detaljplan för breddning av väg 155 mellan Gossby och Lilla Varholmen inom stadsdelen Torslanda i Göteborg

Göteborg 2014-05-19

Karoline Rosgardt Planchef  
Petter Frid Planarkitekt

PLANKARTA

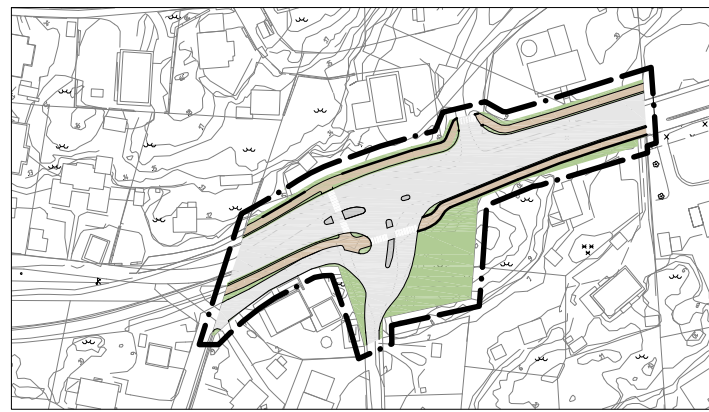
Skala 1:1000 (A1)

Cadritad av: Anela Mahmutovic

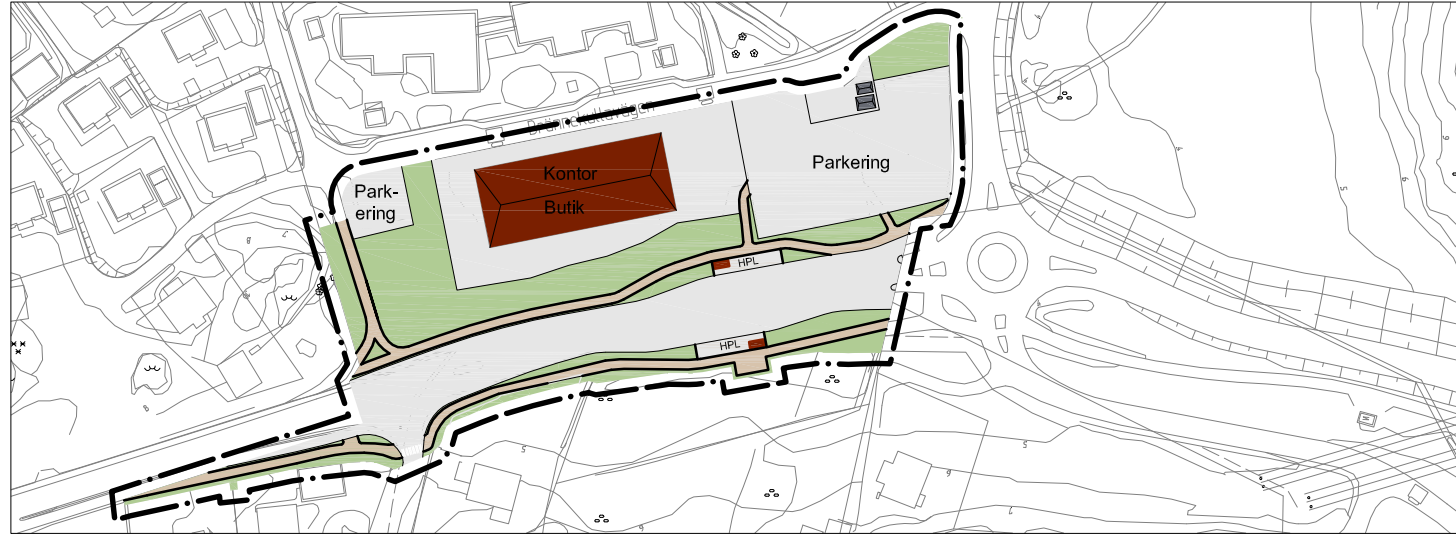




Delområde 1



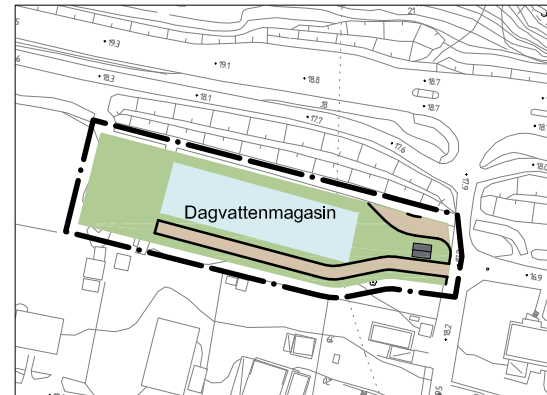
Delområde 2



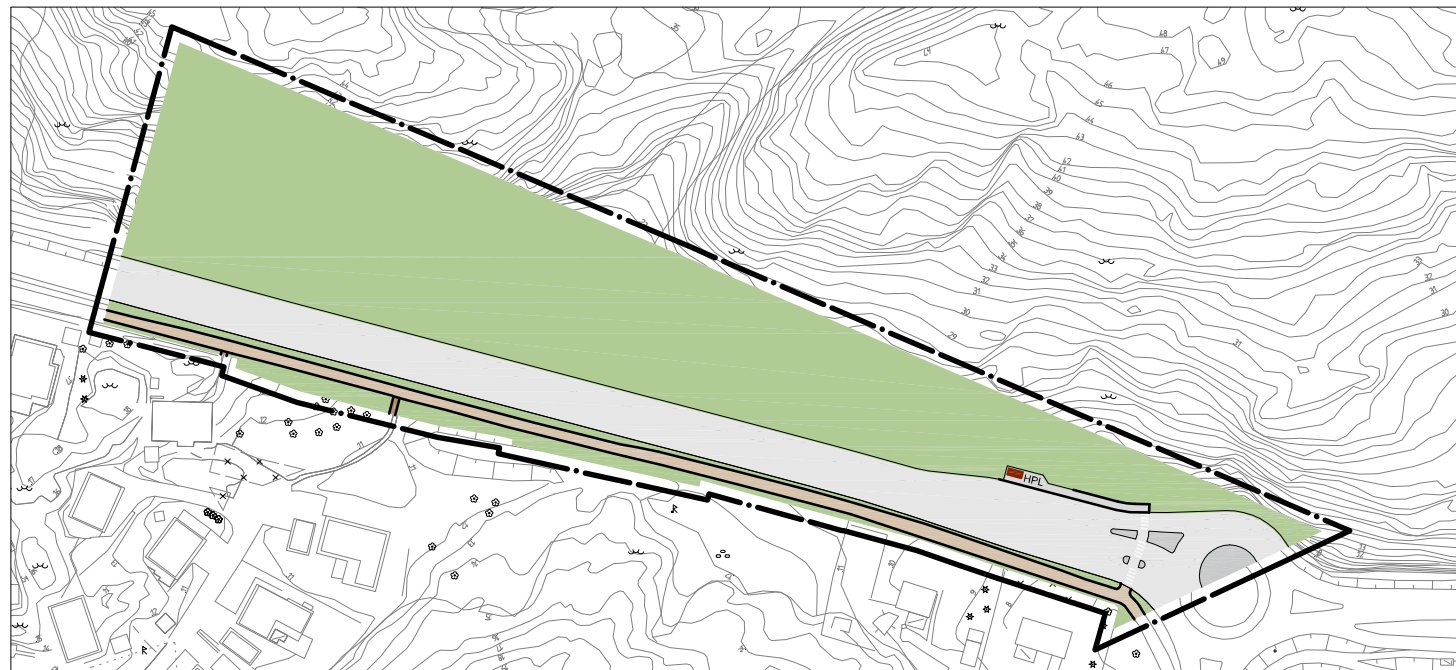
Delområde 3



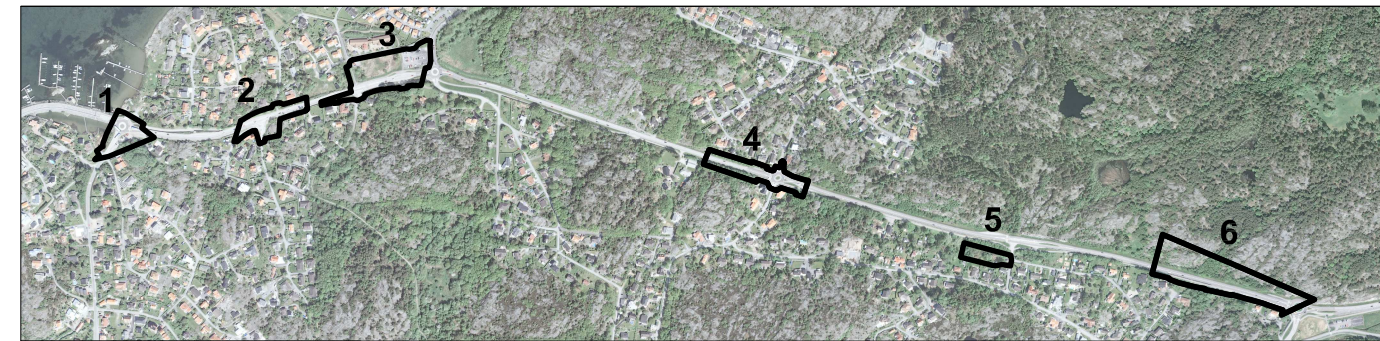
Delområde 4



Delområde 5



Delområde 6



**BETECKNINGAR**

- Linje som ligger 3 m utanför planområdets gräns
- Fastighetsgräns
- Befintlig byggnad
- Föreslagen byggnad

**SAMRÅDSHANDLING**

- Samrådshandlingarna består av :
- plankarta med bestämmelser
  - grundkarta (preliminär)
  - planbeskrivning
  - fastighetsförteckning (preliminär)
  - illustrationsritning
  - samrådsplans



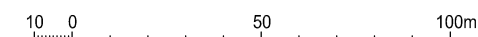
**Göteborgs Stad**  
Stadsbyggnadskontoret

**Detaljplan för breddning av väg 155  
mellan Gossby och Lilla Varholmen  
inom stadsdelen Torslanda i Göteborg**

Göteborg 2014-05-19

Karoline Rosgardt  
Planchef

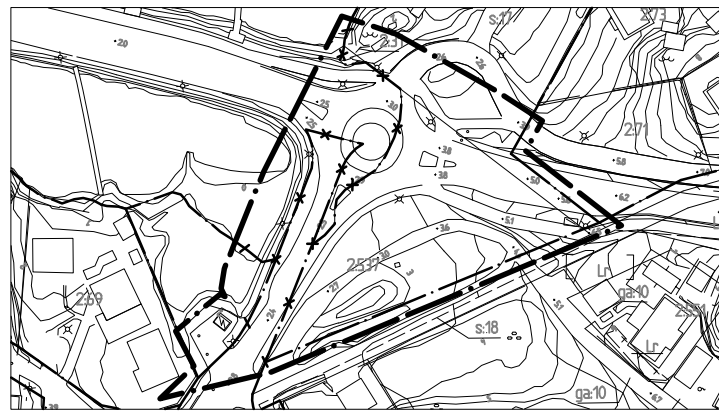
Petter Frid  
Planarkitekt



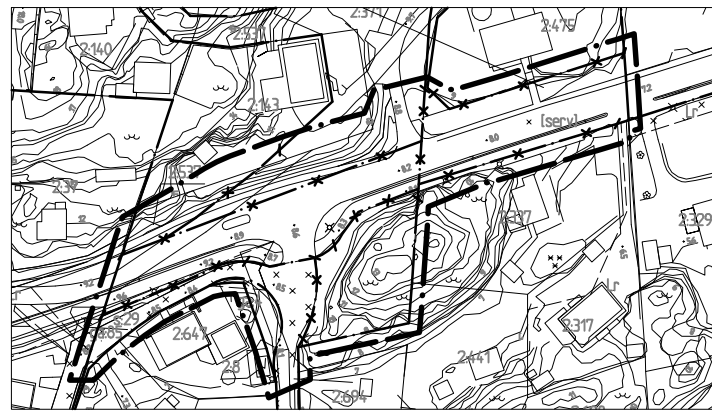
Skala 1 : 1000 (A1)

Cadritad av: Anela Mahmutovic

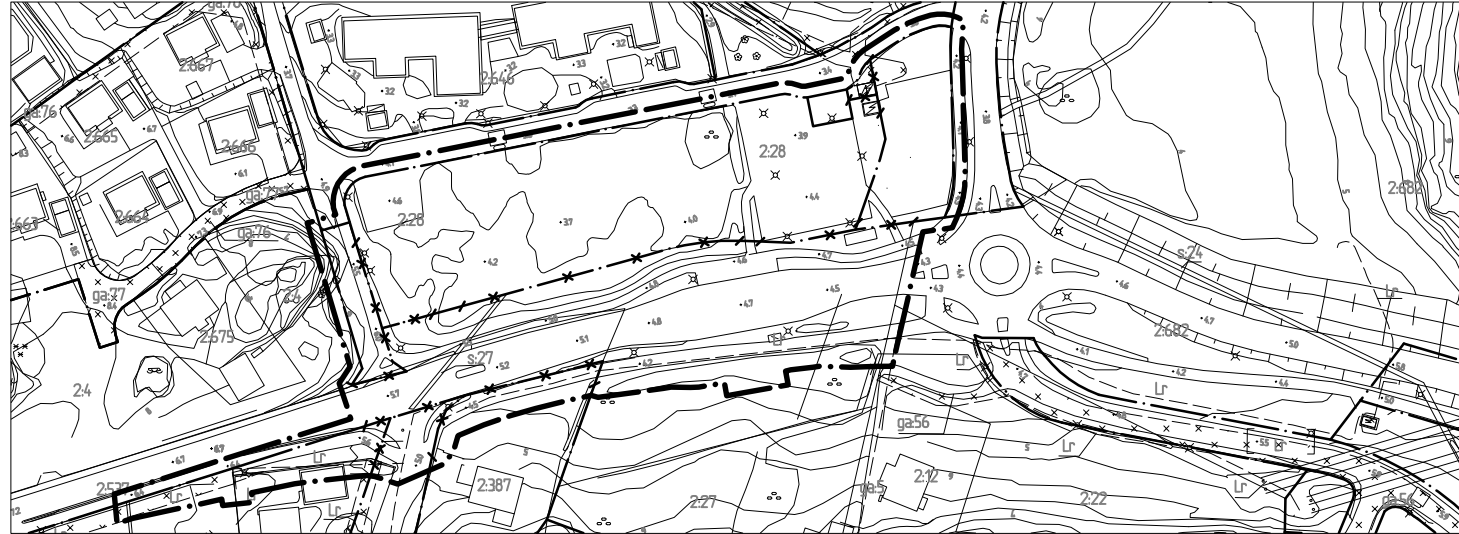




Delområde 1



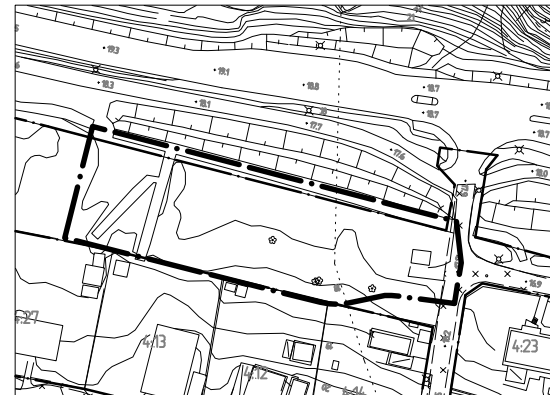
Delområde 2



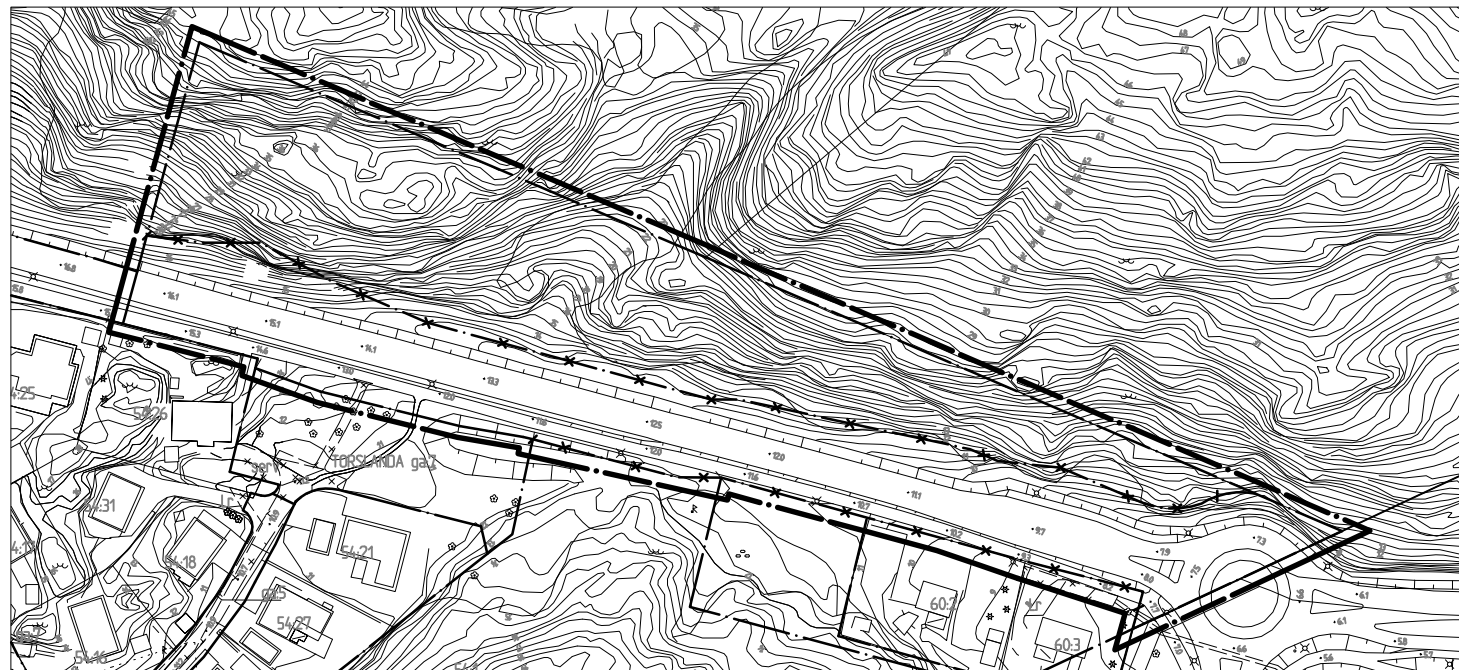
Delområde 3



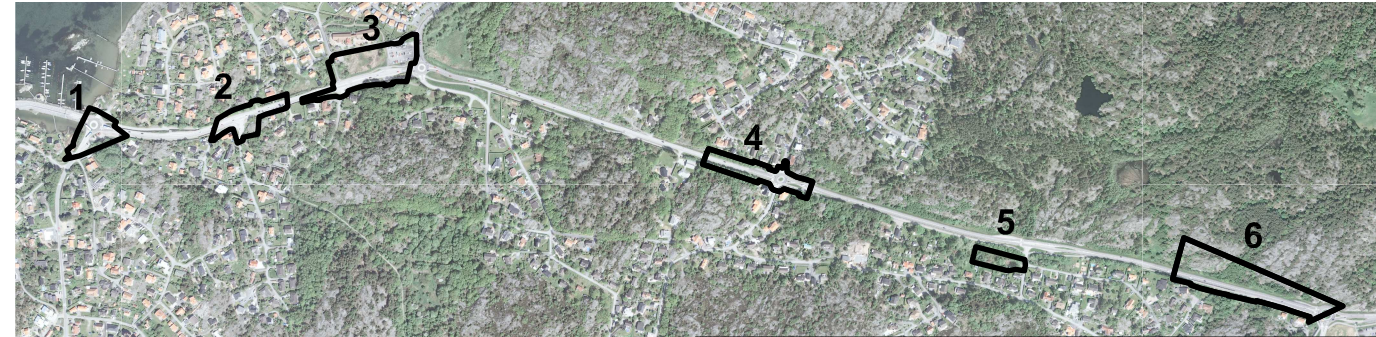
Delområde 4



Delområde 5



Delområde 6



**BETECKNINGAR**

- · — Linje som ligger 3 m utanför planområdets gräns
- · — Användningsgräns som behålls
- x — Användningsgräns som utgår
- Befintlig byggnad

**SAMRÅDSHANDLING**

- Samrådshandlingarna består av :
- plankarta med bestämmelser
  - planbeskrivning
  - illustrationsritning
  - grundkarta (preliminär)
  - fastighetsförteckning (preliminär)
  - samrådsplansritning

**GRUNDKARTAN**

Grundkartan upprättad genom utdrag ur digitala primärkartans databas.  
 Referenssystem i plan/ höjd: SWEREF99 12 00/ RH 2000  
 Beteckningar: enligt Lantmäteriets Handbok i mät- och kartfrågor (HMK-Ka) med de avvikelser som redovisats i beteckningarna.

Geodataavdelningen 201x-xx-xx

Lars Fréden  
 Avd.chef

Solveig Ellasson

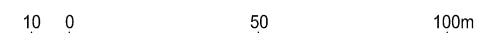


**Detaljplan för breddning av väg 155 mellan Gossby och Lilla Varholmen inom stadsdelen Torslanda i Göteborg**

Göteborg 2014-05-19

Karoline Rosgardt  
 Planchef

Petter Frid  
 Planarkitekt



Skala 1 :1000 (A1)

Cadritad av: Anela Mahmutovic

**GRUNDKARTA**

**2 - XXXX**

2 - XXXX

St