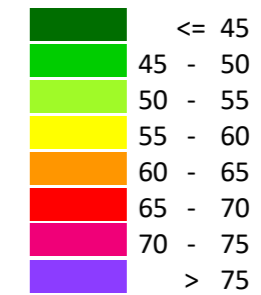




Projekt:
Lysevågen

Diarienummer:
16/0316

Ekvivalent ljudnivå
dB(A)



Beräkning av vägtrafikbuller till planerat bostadsområde vid Lysevågen

Trafikprognos för år 2035

Redovisade frifältsvärden vid fasad avser högsta ljudnivån

Beräkningshöjd för bullerspridningskartan är 1,5 m över mark

Skala (A3) 1:1000

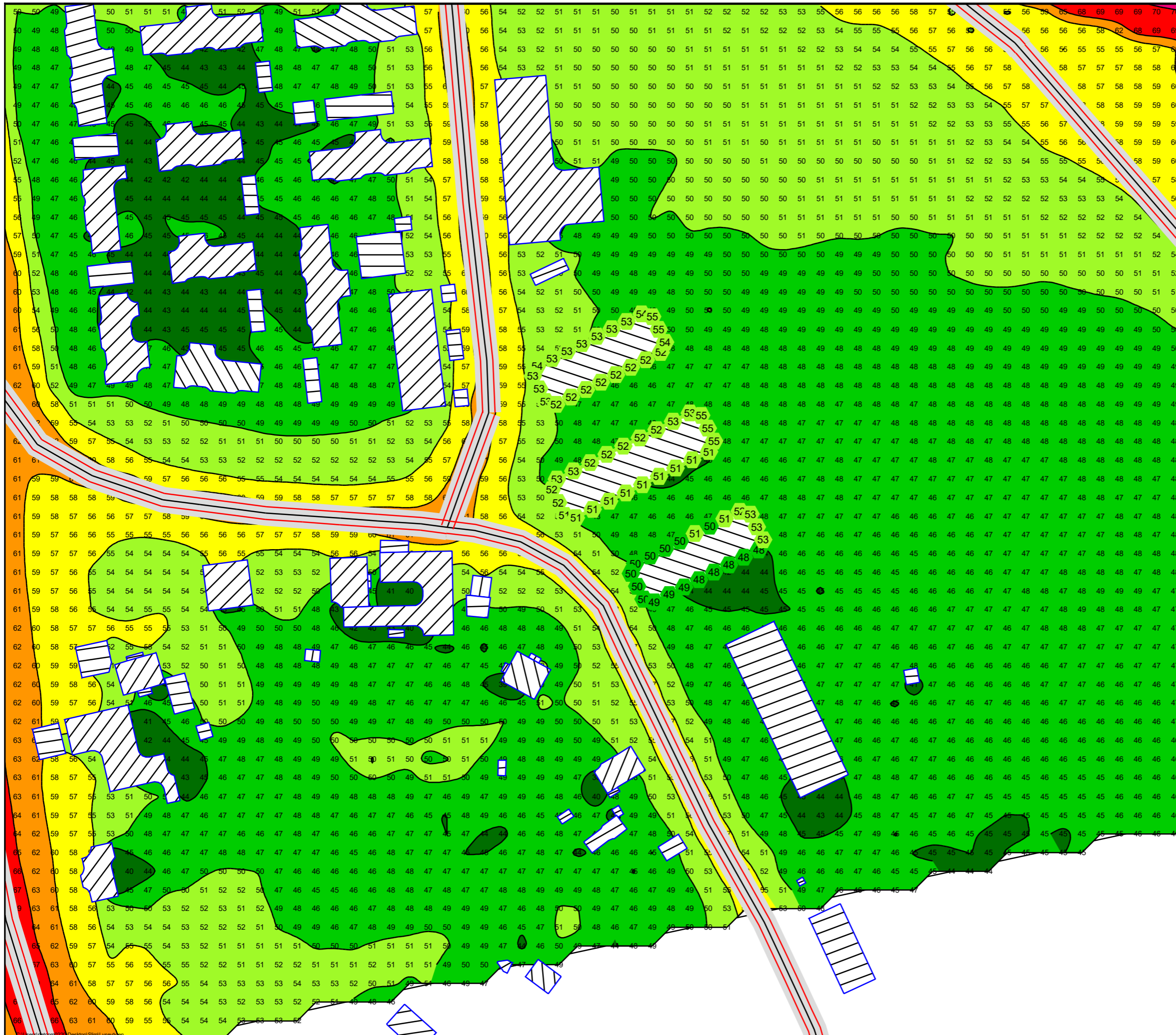


Handläggare: Peter Connell

Filnamn: Leq - 2035

Datum: 2016-12-12

SoundPLAN 7.4, Update 2016-09-02

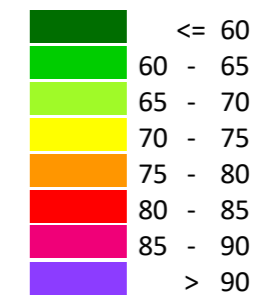




Projekt:
Lysevågen

Diarienummer:
16/0316

Maximal ljudnivå
dB(A)



Beräkning av vägtrafikbuller till planerat bostadsområde vid Lysevågen

Trafikprognos för år 2035

Redovisade frifältsvärden vid fasad avser högsta ljudnivån

Beräkningshöjd för bullerspridningskartan är 1,5 m över mark

Skala (A3) 1:1000



Handläggare: Peter Connell

Filnamn: Lmax - 2035

Datum: 2016-12-12

SoundPLAN 7.4, Update 2016-09-02

