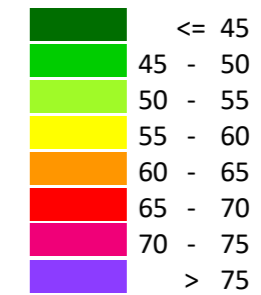




**Projekt:**  
Lysevågen

**Diarienummer:**  
16/0316

**Ekvivalent ljudnivå**  
dB(A)



Beräkning av vägtrafikbuller till planerat bostadsområde vid Lysevågen

Trafikprognos för år 2035

Redovisade frifältsvärden vid fasad avser högsta ljudnivån

Beräkningshöjd för bullerspridningskartan är 1,5 m över mark

Skala (A3) 1:1000

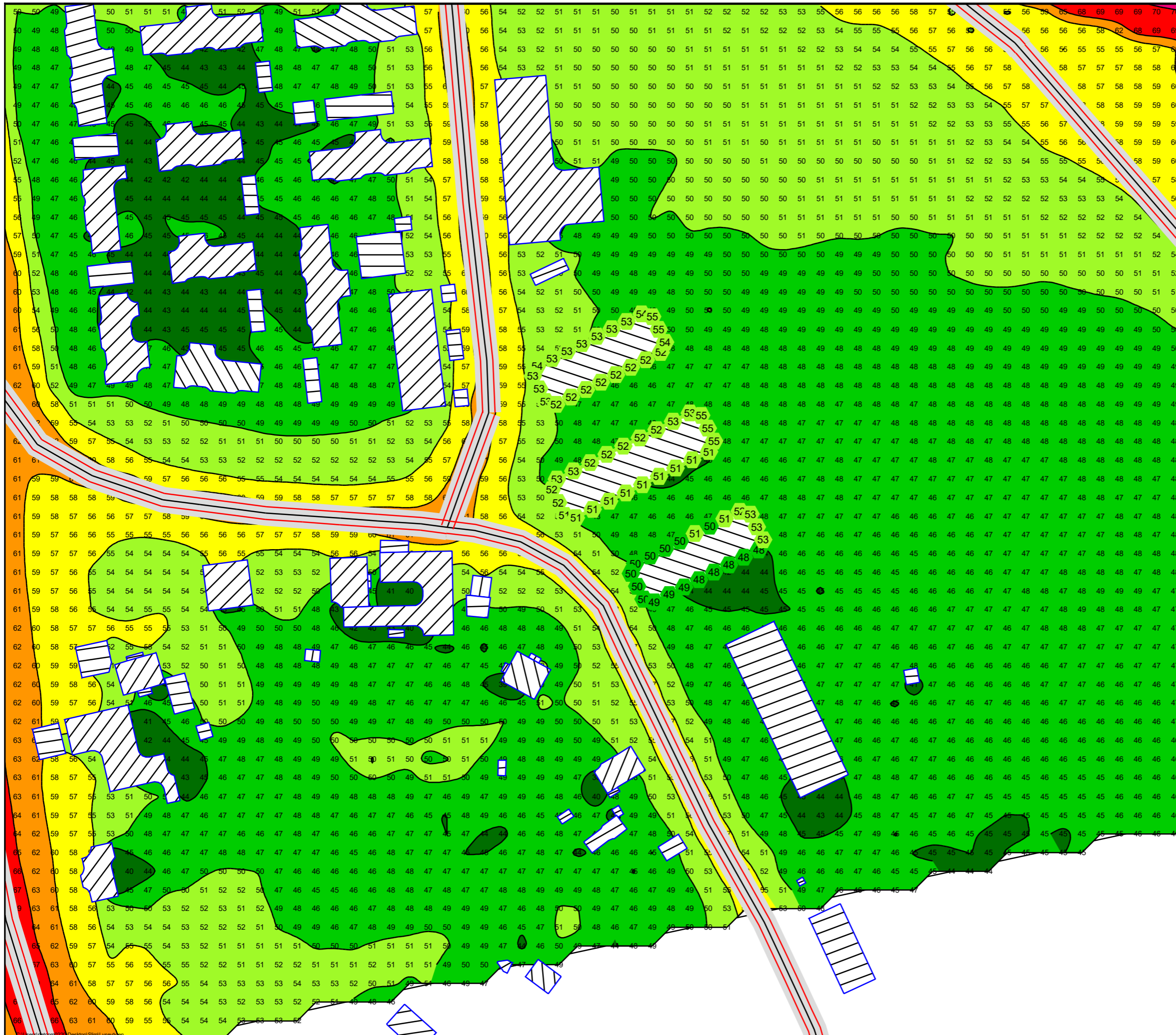


Handläggare: Peter Connell

Filnamn: Leq - 2035

Datum: 2016-12-12

SoundPLAN 7.4, Update 2016-09-02

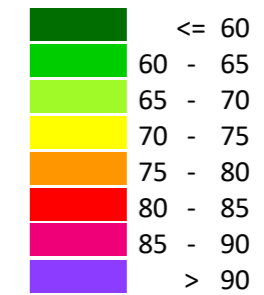




**Projekt:**  
Lysevågen

**Diarienummer:**  
16/0316

**Maximal ljudnivå**  
dB(A)



Beräkning av vägtrafikbuller till planerat bostadsområde vid Lysevågen

Trafikprognos för år 2035

Redovisade frifältsvärden vid fasad avser högsta ljudnivån

Beräkningshöjd för bullerspridningskartan är 1,5 m över mark

Skala (A3) 1:1000



Handläggare: Peter Connell

Filnamn: Lmax - 2035

Datum: 2016-12-12

SoundPLAN 7.4, Update 2016-09-02

