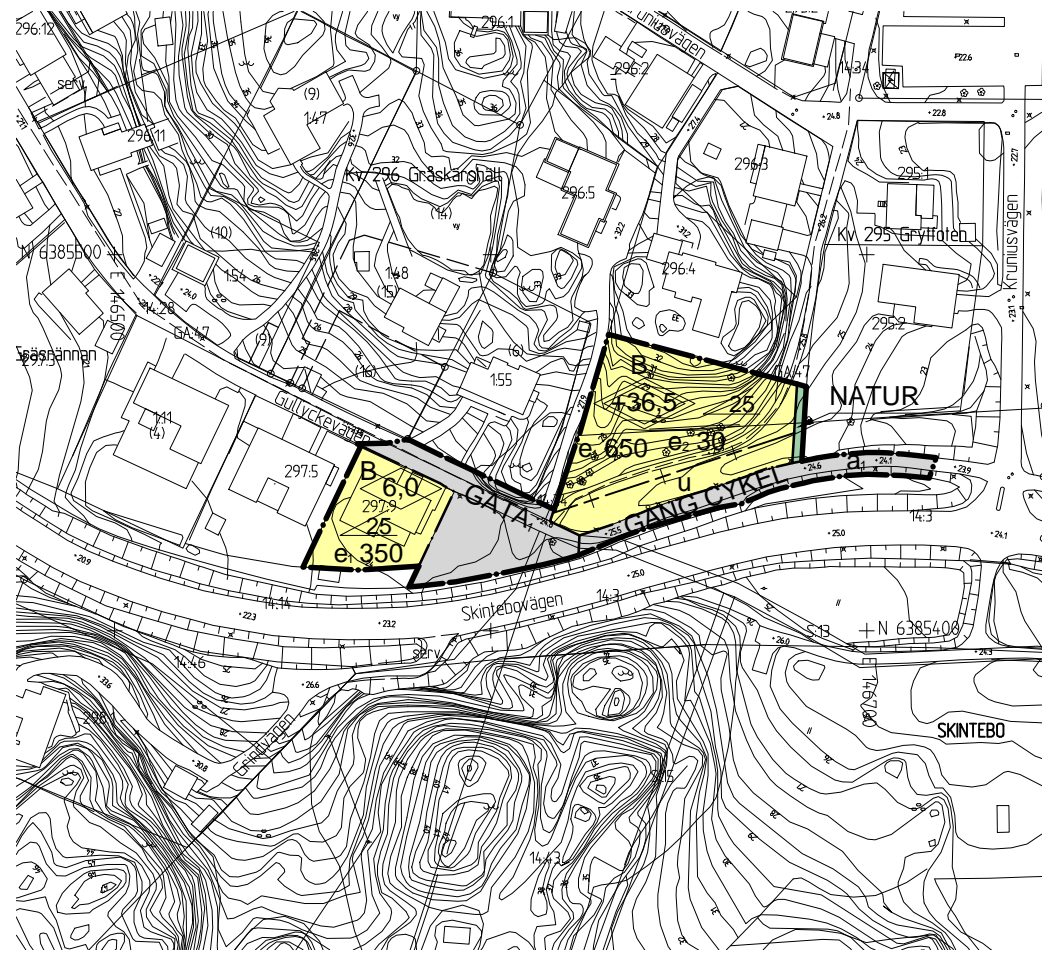


**GRUNDKARTA**

Skala 1 :1000 (A1), 1:2000 (A3)



**PLANKARTA**

Skala 1 :1000 (A1), 1:2000 (A3)

**BETECKNINGAR PÅ PLANKARTA, GRUNDKARTA OCH ILLUSTRATION**

- Planområdesgräns
- Användningsgräns
- Användningsgräns som utgår
- Egenskapsgräns
- Fastighetsgräns
- Föreslagen fastighetsgräns
- Befintlig byggnad, fasadliv
- Befintlig byggnad, takkontur
- Föreslagen byggnad

**PLANBESTÄMMELSER**

Följande gäller inom områden med nedanstående beteckningar. Där beteckning saknas gäller bestämmelsen inom hela området. Endast angiven användning och utformning är tillåten.

- Gränser**
- Planområdesgräns
  - Användningsgräns
  - Administrativ gräns

Användning av allmän platsmark med kommunalt huvudmannaskap (PBL 4 kap 5 § punkt 2)

- GATA, Lokaltrafik
- CYKEL, Cykel
- GANG, Gång
- NATUR, Natur

Användning av kvartersmark (PBL 4 kap 5 § punkt 3)

B Bostäder

Egenskapsbestämmelser för kvartersmark

- e. 350 Största byggnadsarea för huvudbyggnad i m<sup>2</sup> (PBL 4 kap 11 § punkt 1)
- e. 650 Största byggnadsarea för huvudbyggnad i m<sup>2</sup> (PBL 4 kap 11 § punkt 1)
- e. 30 Största byggnadsarea för komplementbyggnad i m<sup>2</sup> (PBL 4 kap 11 § punkt 1)
- +0.0 Högst totalhöjd i meter (PBL 4 kap 11 § punkt 1 eller 16 § punkt 1)
- 0.0 Högst byggnadshöjd i meter (PBL 4 kap 11 § punkt 1 eller 16 § punkt 1)
- 0.0 Största takvinkel i grader (PBL 4 kap 11 § punkt 1 eller 16 § punkt 1)

Administrativa bestämmelser

Genomförandetiden är 5 år från den dag planen vinner laga kraft (PBL 4 kap 21 §)

- a. Bullerplank ska uppföras i samband med byggnation. (PBL 4 kap 14 §)
- u Underjordiska ledningar - Område eller utrymme som ska vara tillgänglig för allmännyttiga underjordiska ledningar (PBL 4 kap 6 §)

**SAMRÅDSHANDLING**

Samrådshandlingarna består av:

- plankarta med bestämmelser
- planbeskrivning
- illustrationsritning
- grundkarta (preliminär)
- fastighetsförteckning
- samrådskrets

BESLUT (Plankarta,-bestämmelser)

PLANHANDLINGAR

BN antagande \_\_\_\_\_  
Laga kraft \_\_\_\_\_

Plankarta med bestämmelser  
Planbeskrivning

Detaljplanen är upprättad enligt PBL (2010:900) (SFS 2014:900), standard planförfarande

**GRUNDKARTAN**

Grundkartan upprättad genom utdrag ur digitala primärkartans databas.

Beteckningar: enligt Lantmäteriets Handbok i mät- och kartfrågor (HMK-Ka) med de avvikelser som redovisats i beteckningarna.

Referenssystem i plan/ höjd: SWEREF99 12 00/ RH 2000

Geodataavdelningen 2019-XX-XX

Andreas Jonsson  
Avd.chef

Sonja Johansson

**Göteborgs Stad**  
Stadsbyggnadskontoret

**Detaljplan för Bostäder vid Gullyckevägen inom stadsdelen Askim i Göteborg**

Göteborg 2019-01-16

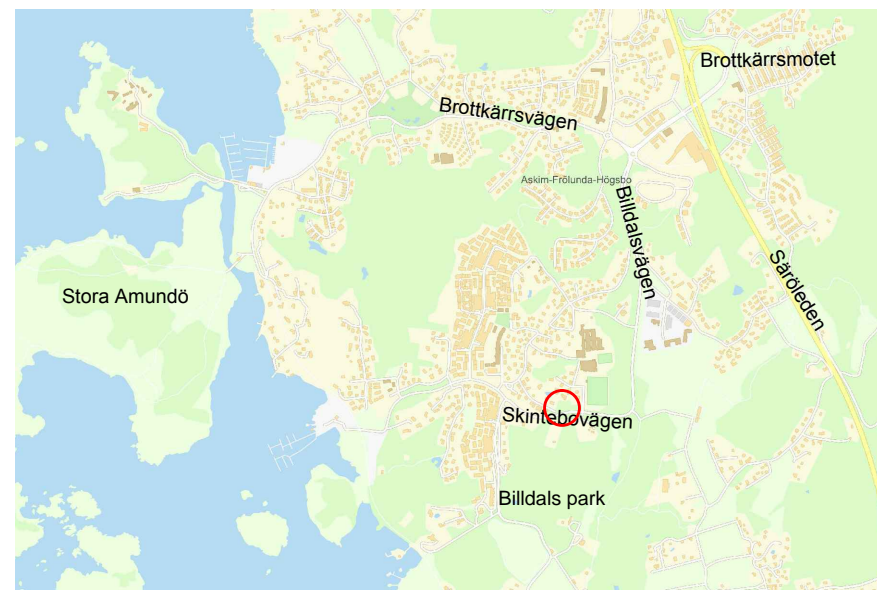
Arvid Törnqvist  
Bitr. planchef

Anna-Karin Nilsson

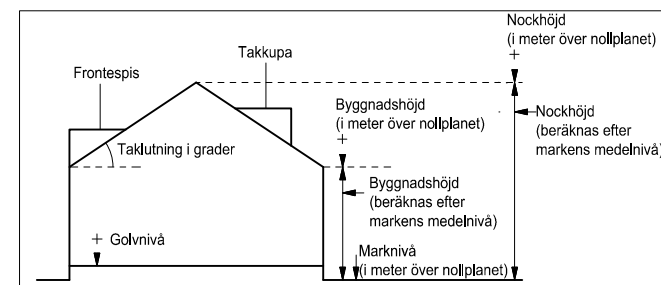


**ILLUSTRATIONS-RITNING**

Skala 1 :1000 (A1), 1:2000 (A3)



**ÖVERSIKTSKARTA**



Principskiss över hur höjder och taklutning beräknas.

2-XXXX  
st

2-XXXX