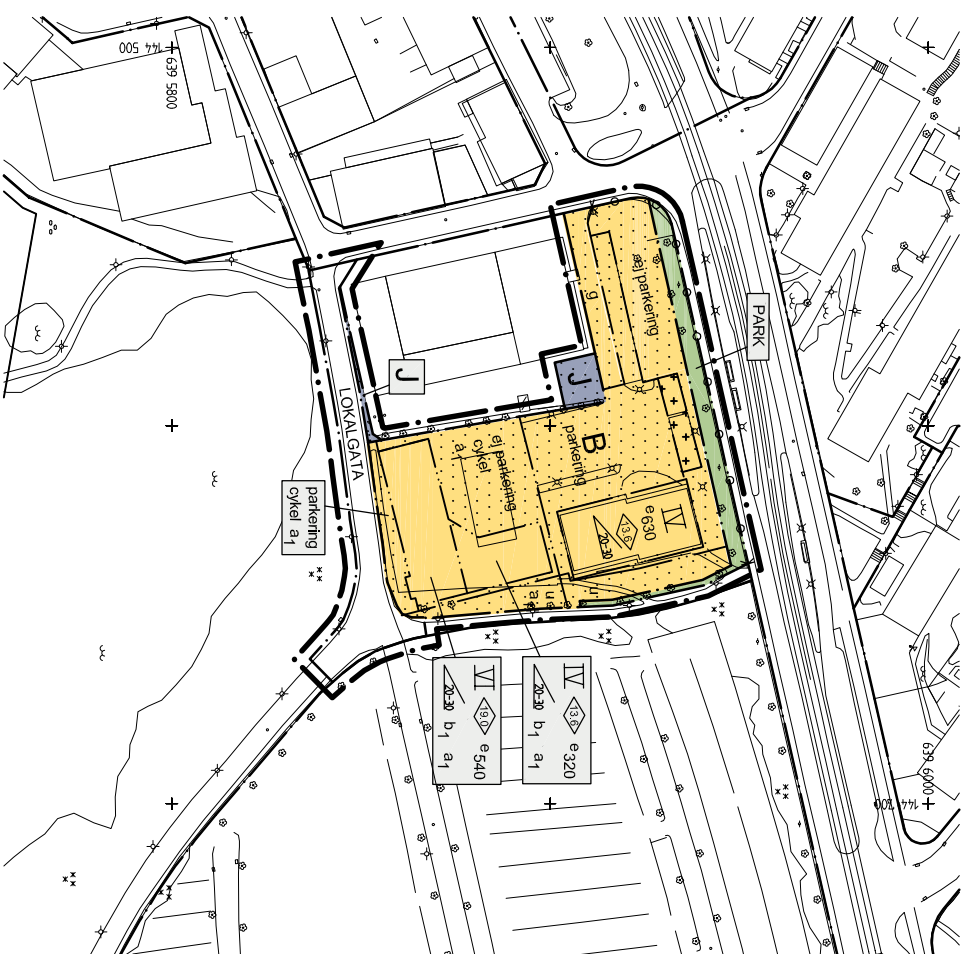
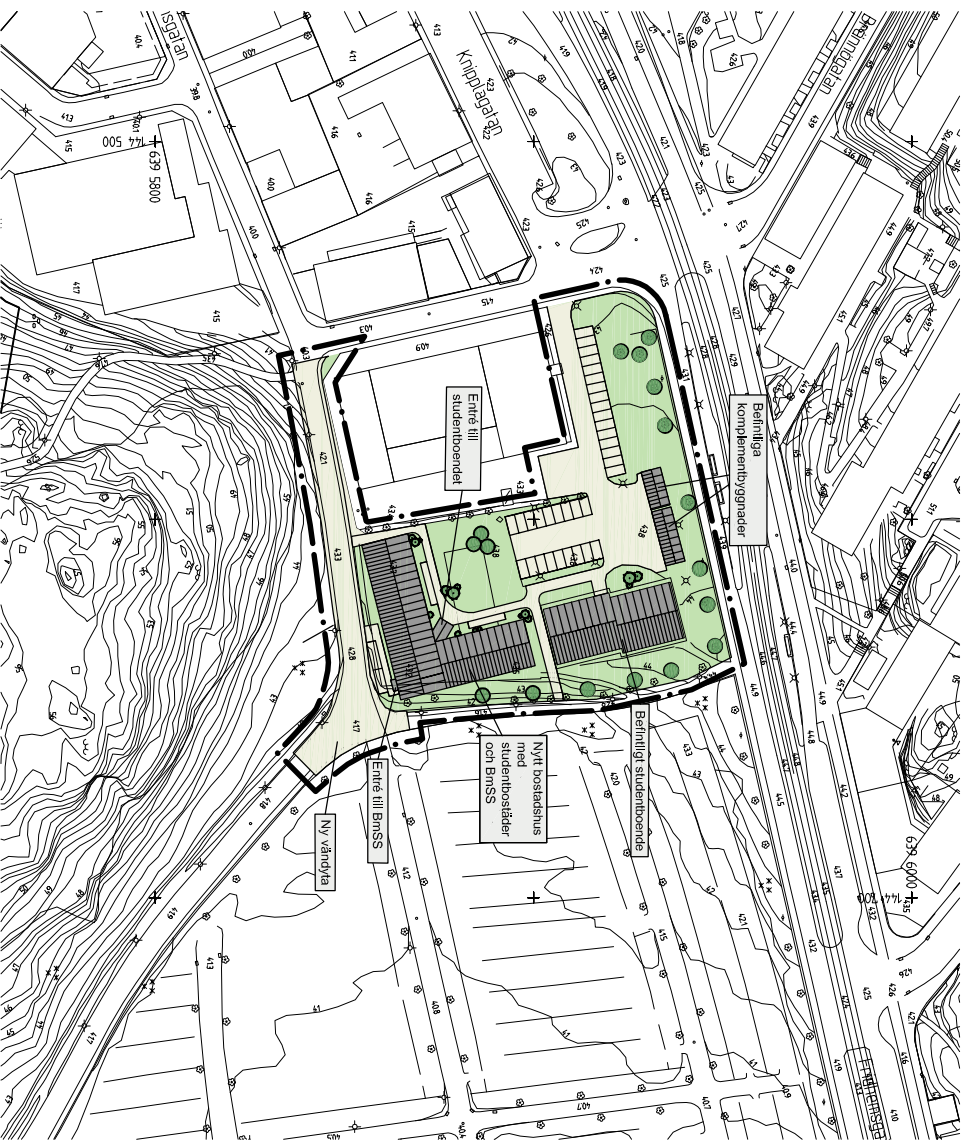
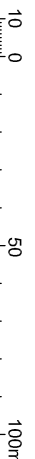


GRUNDKARTA



PLANKARTA

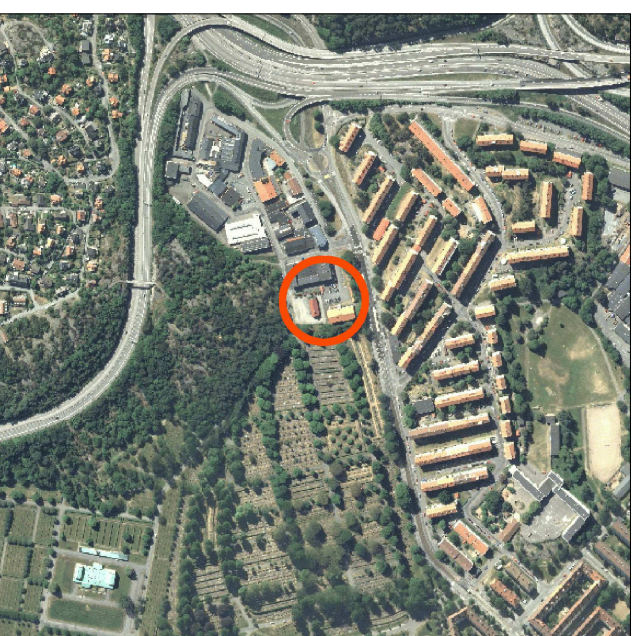
Skala 1 : 1000 (A1) 1:2000(A3)



Flia 5188

51

ILLUSTRATIONSRTNING



ÖVERSIKTSKARTA

Caditrad av: Hugo Lindblad

GRUNDKARTAN

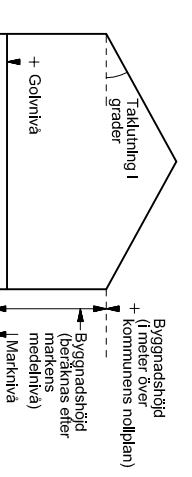
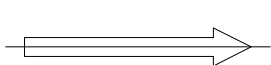
Bebyggingar: Enligt Lantmäteriverkets Handbok till Mätningsskurgörelsen - Kartografi (HMK-ka) med de avvikelser som redovisats i bebyggningarna.

Geodataavdelningen 2012-12-18

Lars Fredén
Avd.chef

Solveig Eliasson

Grundkartan upprättad genom utdrag ur digitala primärkartans dataas. Referenssystem i plan/ höjd: SWEREF 99 12 00/ GH 88



Principskiss över hur höjder och täckning beräknas.

BETECKNINGAR PÅ PLANKARTAN

- Linje som ligger 3 m utanför planrådets gräns
- Användningsgräns
- Egenskapsgräns

PLANBESTÄMMELSER

Följande gäller inom området med nedanstående beteckningar. Där beteckning saknas gäller bestämmelsen inom hela området. Endast angiven användning och utformning är tillåten.

1. ANVÄNDNING AV ALLMÄN PLATS

- PARK** Parkanläggning

LOKALGATA Lokal trafik

2. ANVÄNDNING AV KVARTERSMARK

- B** Bostäder, bostadsanknuten verksamhet
- J** Industriellt ändamål

parkering Bilparkeringsplats för anordnas

ej parkering Bilparkeringsplats får inte anordnas

cykel Vaderskydd för cykel får anordnas

3. UTNYTTJANDEGRAD

Största tillåtna byggnadsareal i kvadratmeter

4. BEGRÄNSNINGAR AV MARKENS BEBYGGANDE

Byggnad får inte uppföras

Marken får endast bebyggas med kompletbyggnader

5. MARKENS ANORDNANDE

Utärt stängsel

Körbar förbindelse får inte anordnas

6. PLACERING, UTFORMNING OCH UTFÖRANDE

Högsta antal våningar

Högsta byggnadshöjd i meter

Byggnad skall uppföras i radonsäker utförande

Minsta respektive största täckning i grader.

Högsta byggnadshöjd för kompletbyggnad är 3,0 m. Minsta och största täckning är 20 resp. 30 grader

7. STÖRNINGSKYDD

Högst 5% av bostäderna får placeras i lägen där den dygnskvivakvanta ljudnivån överstiger 55 dbA utomhus vid fasad

Marklov krävs för sprängning

Innan bygglov ges ska marken saneras så att acceptabla nivåer med avseende på markföroreningen erhålles

8. ADMINISTRATIVA BESTÄMMELSER

Genomförandtiden är 5 år från den dag planen vinner laga kraft

Fastighetsplan, tornindelning för kvarteret 17 Källö, fastställd 1965-06-16, akt 1480-III-5706 upphävs i sin helhet

GRANSKNINGSHANDLING

Granskningshandlingarna består av:

- plankarta med bestämmelser, illustration och grundkarta
- samarbetsredogörelse
- planbeskrivning med genomförandefrågor

BESLUT (Plankarta-bestämmelser)

PLANHANDLINGAR

Plankarta med bestämmelser

Planbeskrivning med genomförandefrågor

BN granskning 2013-03-05

BN godk./anlägg. _____

KF antagande _____

Laga kraft _____

Göteborgs Stad

Stadsbyggnadskontoret

Detailplan för Bostäder vid Fridhemsgatan inom stadsdelen Sandarna i Göteborg

Göteborg 2013-03-05

Asa Svän Planchef

Per Osvalds Konsultsamarboudnare

Hugo Lindblad Planarkitekt, Sweco Architects

Flia 5188