

- BETECKNINGAR PÅ PLANKARTA, GRUNDKARTA OCH ILLUSTRATION**
- · — · — Planområdesgräns
 - · — · — Användningsgräns
 - ✕ · ✕ · ✕ Användningsgräns som utgår
 - Fastighetsgräns
 - ▨ Befintlig byggnad, fasadliv
 - ▩ Befintlig byggnad, takkontur

PLANBESTÄMMELSER

Följande gäller inom områden med nedanstående beteckningar. Där beteckning saknas gäller bestämmelsen inom hela området. Endast angiven användning och utformning är tillåten.

1. ANVÄNDNING AV ALLMÄN PLATS

GATA Gata

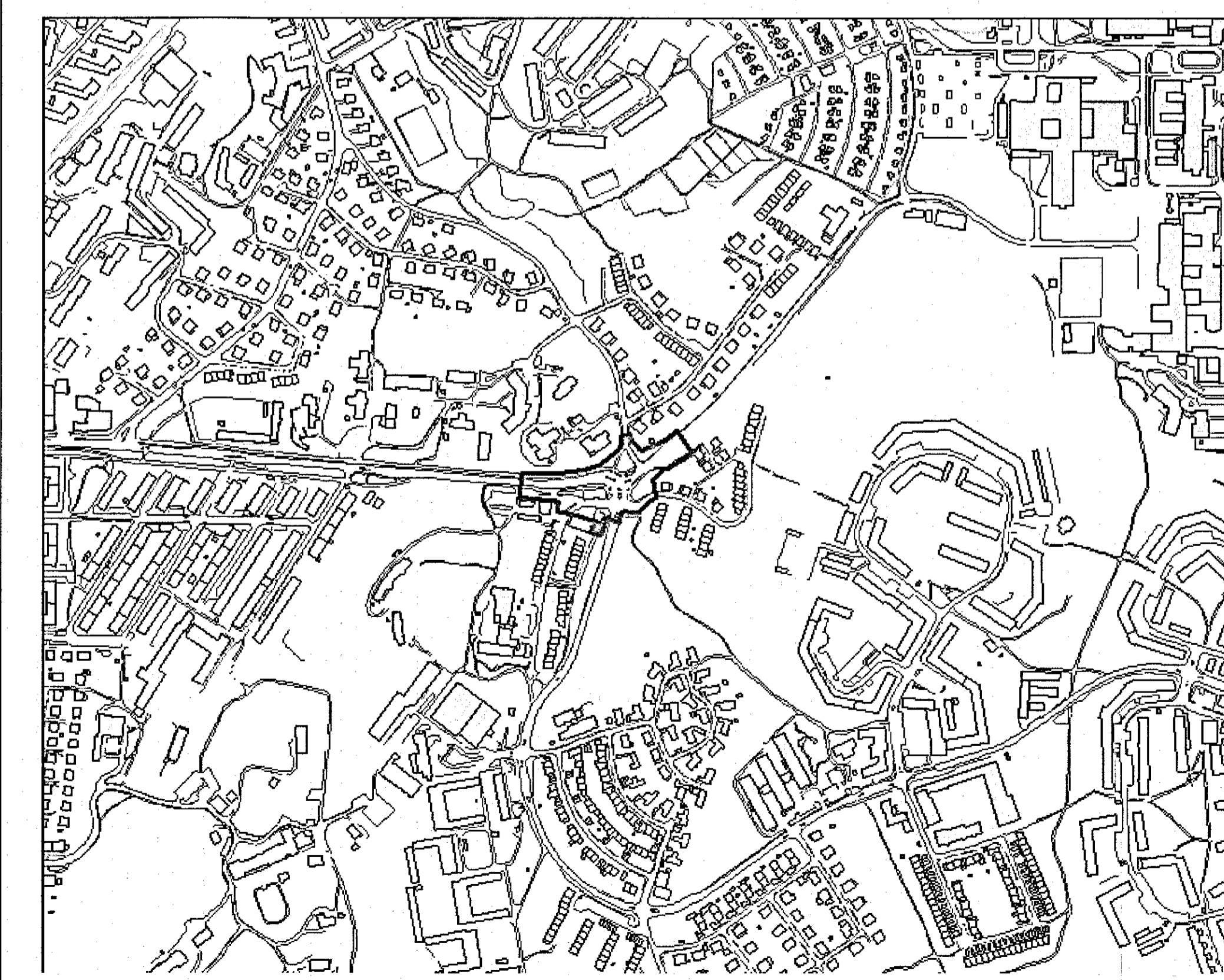
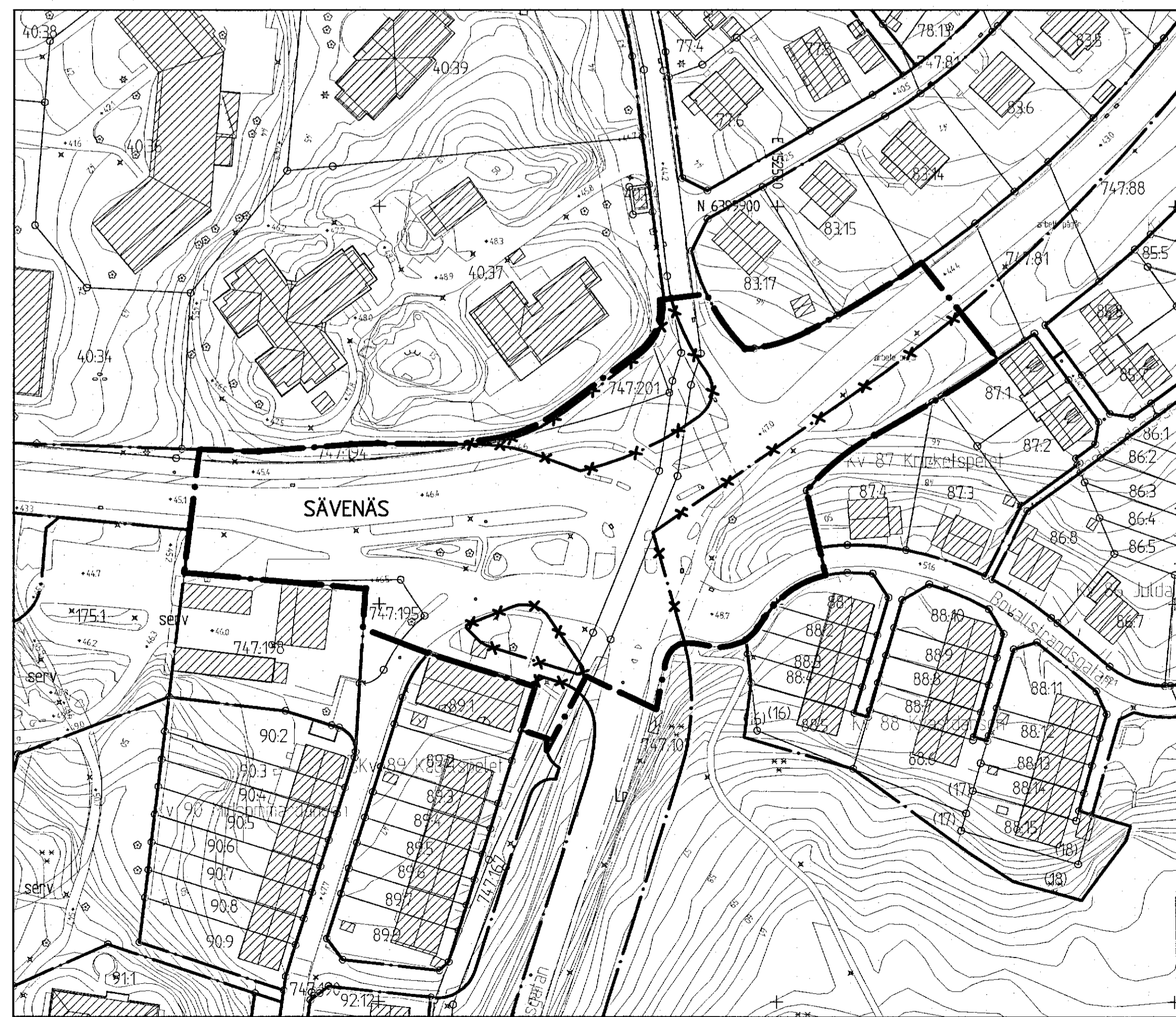
2. ADMINISTRATIVA BESTÄMMELSER

Genomförandetiden är 5 år från den dag planen vinner laga kraft. (PBL 4 kap21 §)

ILLUSTRATIONS-RITNING

PLANKARTA

Skala 1:1000



BESLUT (Plankarta, -bestämmelser)

BN antagande 2019-01-22 - § 13
Laga kraft 2019-02-27

Detaljplanen är upprättad enligt PBL 2010:900 (SFS 2014:900), standard planförfarande

GRUNDKARTAN

Grundkartan upprättad genom utdrag ur digitala primärkartans databas. Referenssystem i plan/ höjd: SWEREF99 12 00/ RH 2000 Geodataavdelningen 2018-06-21

Andreas Jonsson Avd.chef

Sonja Johansson

Göteborgs Stad
Stadsbyggnadskontoret

Detaljplan för cirkulationsplats vid Torpagatan-Rosendalsgatan inom stadsdelen Sävenås i Göteborg

Göteborg 2018-06-21 Rev 2019-01-22

Åsa Lindborg Planchef

Frída Bard Planarkitekt

Cadritad av: Angel Ferrufino V.

200 -5496

GRUNDKARTA

ÖVERSIKTSKARTA

200 -5496