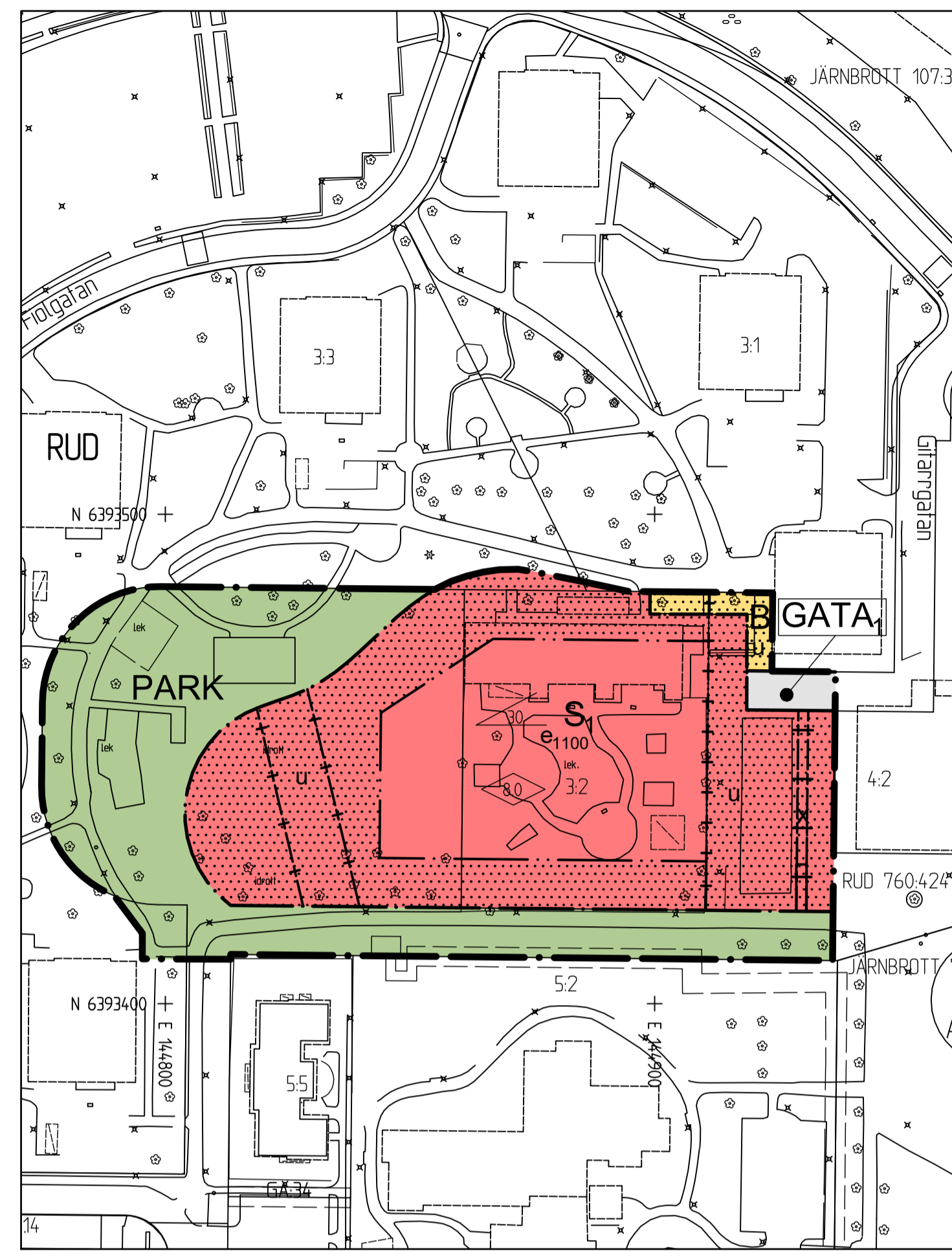


GRUNDKARTA



PLANKARTA

Skala 1 :1000

BETECKNINGAR PÅ PLANKARTA, GRUNDKARTA OCH ILLUSTRATION

- Planområdesgräns
- Användningsgräns
- ✕✕ Användningsgräns som utgår
- Egenskapsgräns
- Egenskapsgräns och administrativ gräns
- Administrativ gräns
- Fastighetsgräns
- - - Föreslagna fastighetsgräns
- Befintlig byggnad, fasadliv
- Befintlig byggnad, takkontur
- Föreslagna byggnad

PLANBESTÄMMELSER

Följande gäller inom områden med nedanstående beteckningar. Där beteckning saknas gäller bestämmelsen inom hela området. Endast angiven användning och utformning är tillåten.

1. ANVÄNDNING AV ALLMÄN PLATS (PBL 4 kap. 5 § 2.)

GATA<sub>1</sub> Lokalgata

PARK Park

2. ANVÄNDNING AV KVARTERSMARK (PBL 4 kap. 5 § 3.)

S<sub>1</sub> Förskola

B Bostad

4. EGENSKAPSBESTÄMMELSER

4.2 KVARTERSMARK

e<sub>100</sub> Största tillåtna byggnadsarea i kvm. Fördelat på max två byggnadsvolymer. (PBL 4 kap 11 § 1)

Marken får inte förses med byggnad. (PBL 4 kap 16 § 1)

0,0 Högsta byggnadshöjd för huvudbyggnad i meter. (PBL 4 kap 11 § 1)

30 Största taklutning är 30 grader. (PBL 4 kap 16 § 1)

5. ADMINISTRATIVA BESTÄMMELSER

u Tillgänglig för allmännyttiga underjordiska ledningar. (PBL 14 kap 18 §)

x Tillgänglig för allmännyttig gångtrafik. (PBL 4 kap 6 §)

Genomförandetiden är 5 år från den dag planen vinner laga kraft. (PBL 4 kap 21 §)

Startbesked för byggnation får inte ges innan markföreningar har sanerats ner till nivå för planerad markanvändning. (PBL 4 kap 14 § 4)

6. UPPLYSNINGAR

Lägsta höjd på färdigt golv, för att anslutning till självfall ska tillåtas, ska vara 0,3 m över marknivå i förbindelsepunkt.

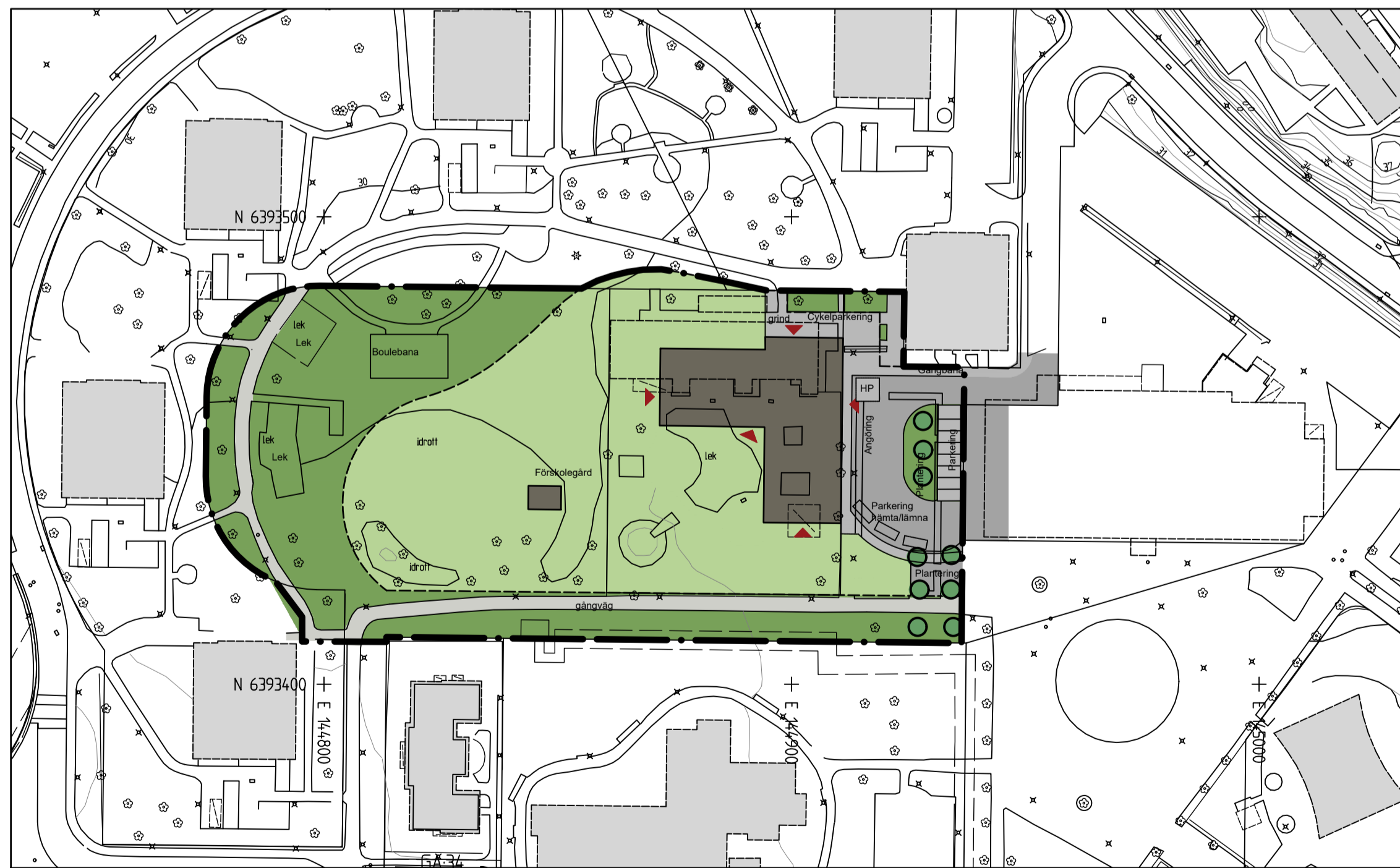
*Gestaltungsprincip*  
Förskolebyggnaden utformas som en sammanhållen volym.

Tilläg till PLANBESTÄMMELSER

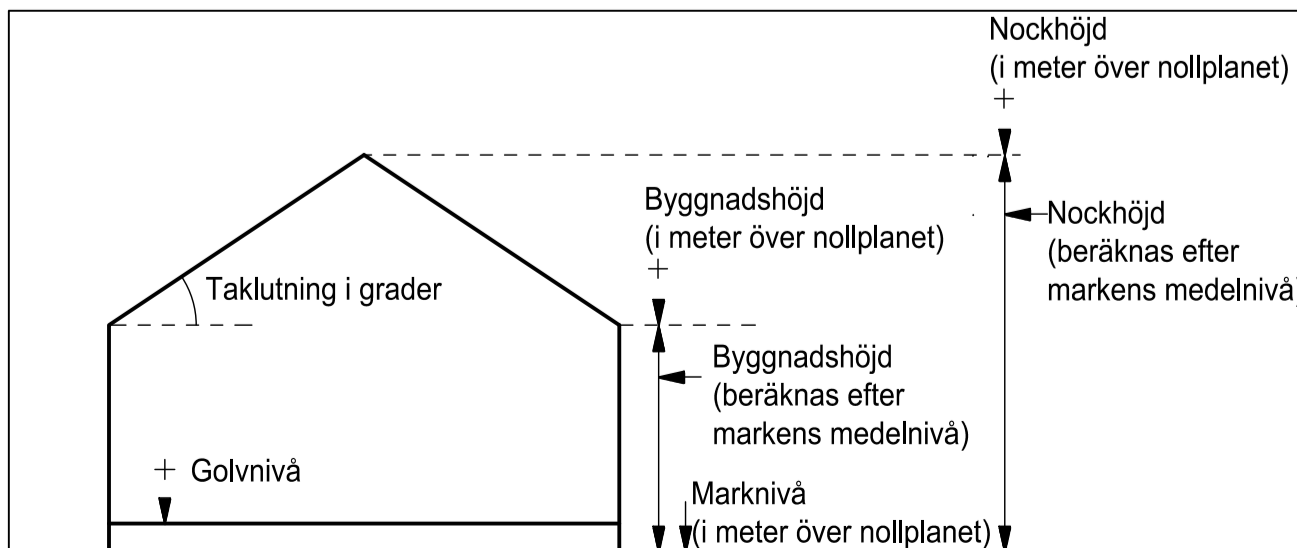
Fullständiga planbestämmelser finns i detaljplan 1480K-II-2930

1. ADMINISTRATIVA BESTÄMMELSER

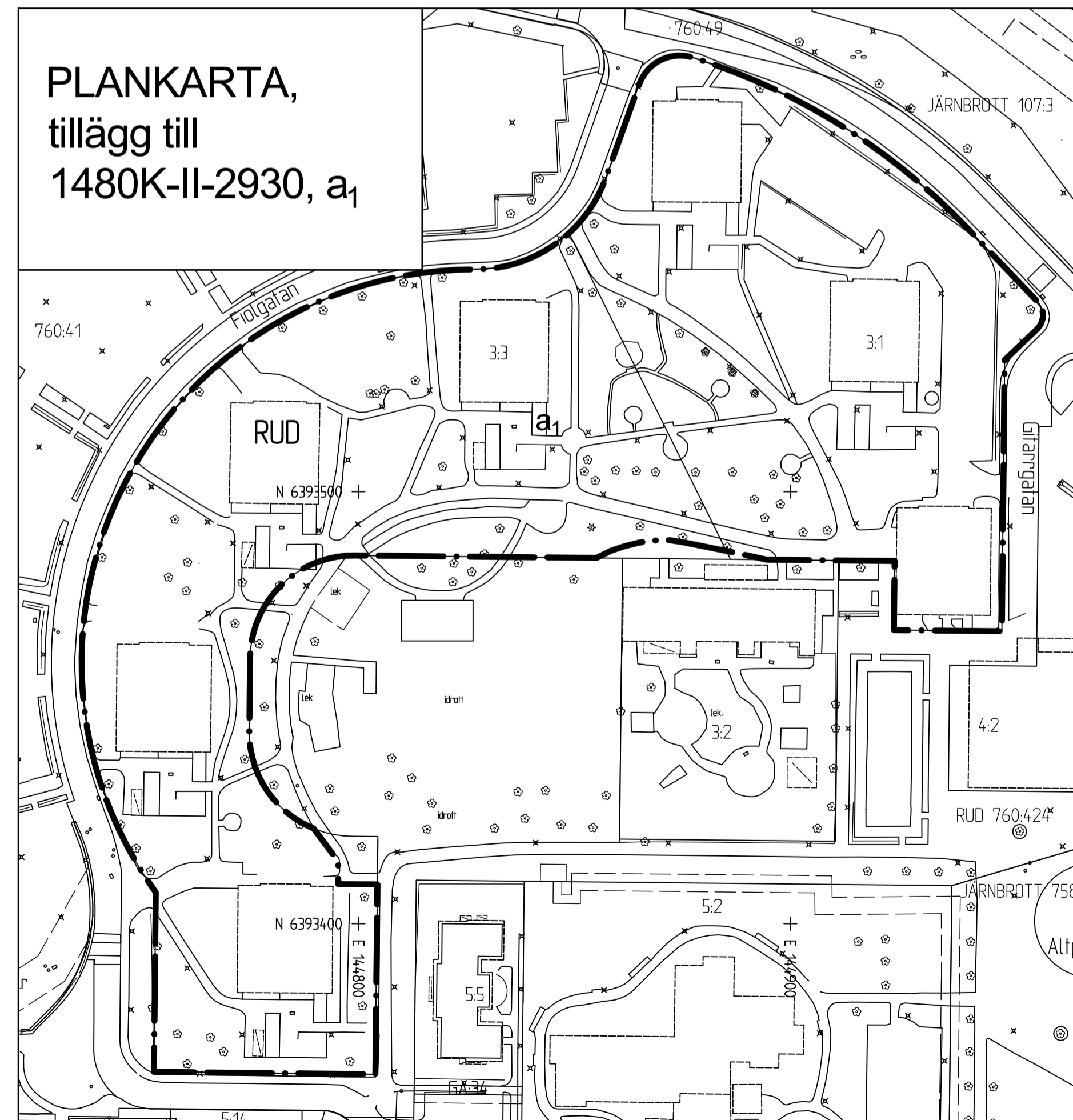
a<sub>1</sub> Fastighetsindelingsbestämmelse fastställd som tomtindelning, akt 1480K-III-5213 för RUD 3:1 och 3:3 upphävs. (PBL 4 kap 18 §)



ILLUSTRATIONSRIITNING



Principskiss över hur höjder och taklutning beräknas.



Cadritad av: Helena Bråtegren

BESLUT (Plankarta,-bestämmelser)

BN antagande  
Laga kraft

PLANHANDLINGAR

Plankarta med bestämmelser  
Planbeskrivning

Detaljplanen är upprättad enligt PBL 2010:900 (SFS 2014:900), standard planförfarande

GRUNDKARTAN

Grundkartan upprättad genom utdrag ur digitala primärkartans databas.

Referenssystem i plan/ höjd: SWEREF99 12 00/ RH 2000

Geodataavdelningen 2020-05-06

Beteckningar: enligt Lantmäteriets Handbok i mät- och kartfrågor (HMK-Ka) med de avvikelser som redovisats i beteckningarna.

Andreas Jonsson  
Avd.chef

Elisabeth Charlez  
Stereoperatör/Designtekniker

 Göteborgs Stad  
Stadsbyggnadskontoret

**Detaljplan för FÖRSKOLA VID GITARRGATAN och Ändring av detaljplan II-2930 (Ändring av stadsplanen för delar av stadsdelarna Järnbrott och Rud) inom stadsdelen RUD i Göteborg**

Göteborg 2021-03-10, rev 2021-08-24

Mari Tastare  
Planchef

Åsa Åkesson  
Plankonsultsambordnare

2-5547

st

2- 5547