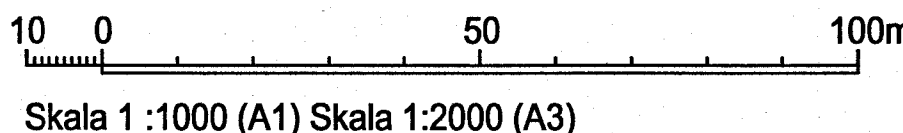
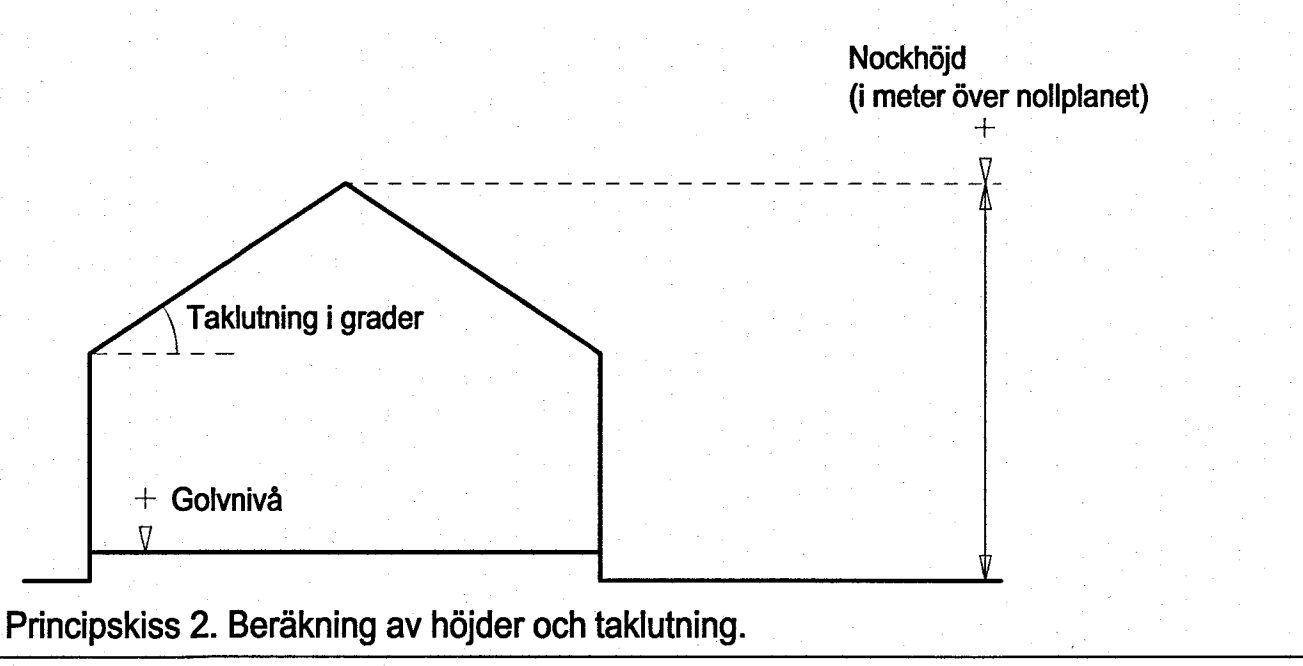
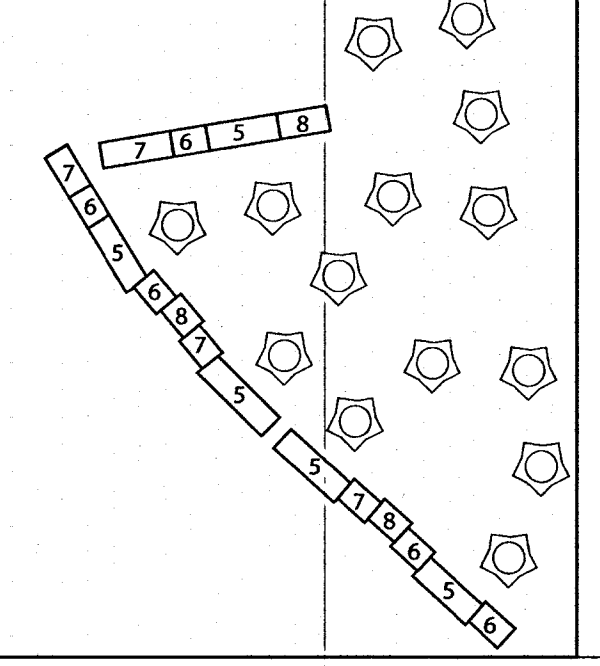


Lamellhusens höjdrappning. Siffrorna anger antal våningar. Lägst antal och högst 5 våningar framför stjärnhusen.



Cadritad av: Robin Sjöström, Tengbom

- BETECKNINGAR PÅ PLANKARTAN**
- Planområdesgräns
 - Användningsgräns
 - Egenskapsgräns
 - - - Administrativ- och egenskapsgräns
 - + - Administrativ gräns

PLANBESTÄMMELSER
Följande gäller inom området med nedanstående beteckningar. Där beteckning saknas gäller bestämmelsen inom hela området. Endast angiven användning och utformning är tillåten.

§§ i parentes hänvisar till plan- och bygglagens 4 kap där bestämmelserna har sitt lagstöd.

1. ANVÄNDNING AV ALLMÄN PLATS (5 §)

- GATA Gata
- GC-VÅG Gång- och cykelväg
- GÅNGVÄG Gångväg

2. ANVÄNDNING AV KVARTERSMARK (5 §)

- B Bostäder
- C₁ Centrumändamål endast i bottenplan, ska finnas längs Lergöksgatan till ett djup om minst 6 meter.
- C₂ Centrumändamål endast i bottenplan, ska utgöra minst 150 m² bruttoarea.
- C₃ Centrumändamål endast i bottenplan, ska utgöra minst 350 m² bruttoarea.
- C₄ Centrumändamål begränsat till lager, avfallshandtering och personalrum.
- P Parkering
- (P) Parkering ovan allmän plats med fri höjd av minst 3,5 m.
- P₁ Parkering i underjordiskt garage.
- (P₁) Parkering i underjordiskt garage som anläggs under allmän plats.

3. EGENSKAPSBESTÄMMELSER

- 3.1 ALLMÄN PLATSMARK**
- + 0,0 Plushöjd över angivet nollplan. (5 §)
 - balkong Balkong får kräga ut högst 0,6 m över GC-VÅG om underkant balkong är minst 3,5 meter över marknivån. (5 §)
 - trädrad Gatan ska innehålla en trädrad. (5 §)

3.2 KVARTERSMARK

- e₁ 000 Största sammanlagda bruttoarea ovan mark i m². Inglasade balkonger och uterum får uppföras utöver angiven bruttoarea. (11 §)
- e₂ 000 Största bruttoarea i m² för komplementbyggnader. (11 §)
- e₃ 000 Största sammanlagda bruttoarea i m² för komplementbyggnader. (11 §)
- Marken får inte förses med byggnad. Balkonger får kräga ut över marken. (11 och 16 §§)
- På marken får inga andra byggnader än komplementbyggnader placeras. Högsta nockhöjd 3,7 m. Balkonger och skärmtak på angränsande bostäder får kräga ut över marken. (11 och 16 §§)

- 4. STÖRNINGSSKYDD (12 §)**
- \diamond Högsta nockhöjd i meter över angivet nollplan. (11 och 16 §§)
 - f₁ Byggnaden ska utformas med höjdrappning som beskrivs i principskiss 1. (16 §)
 - f₂ Kulörer på fasad mot gata ska variera i kraftfulla jordfärger i vertikala sektioner. (16 §)
 - f₃ Byggnaden ska ha samma geometri i alla plan upp till takfot. Balkonger ska integreras i volymen. Fasadkulören ska kontrastera mot närliggande stjärnhus. (16 §)
 - f₄ Entréer ska finnas mot gata. (16 §)
 - f₅ Endast balkonger och uterum får uppföras och inglasas. (16 §)
- Lägsta våningshöjd i bottenplan ska vara 3,6 meter i de delar av användningarna C₁, C₂ och C₃ som nyttjas för centrumändamål. (16 §)
- b₁ Portik ska finnas med en fri höjd av minst 5,5 meter över marknivån. (16 §)
 - n₁ Ramp och tillhörande stödmurar får anordnas, planterbart bjälklag får överbygga ramp. (10§)
 - n₂ Trädrad ska finnas. (10 §)
- U₁ U₂ U₃ U₄ U₅ U₆ U₇ U₈ U₉ U₁₀ U₁₁ U₁₂ U₁₃ U₁₄ U₁₅ U₁₆ U₁₇ U₁₈ U₁₉ U₂₀ U₂₁ U₂₂ U₂₃ U₂₄ U₂₅ U₂₆ U₂₇ U₂₈ U₂₉ U₃₀ U₃₁ U₃₂ U₃₃ U₃₄ U₃₅ U₃₆ U₃₇ U₃₈ U₃₉ U₄₀ U₄₁ U₄₂ U₄₃ U₄₄ U₄₅ U₄₆ U₄₇ U₄₈ U₄₉ U₅₀ U₅₁ U₅₂ U₅₃ U₅₄ U₅₅ U₅₆ U₅₇ U₅₈ U₅₉ U₆₀ U₆₁ U₆₂ U₆₃ U₆₄ U₆₅ U₆₆ U₆₇ U₆₈ U₆₉ U₇₀ U₇₁ U₇₂ U₇₃ U₇₄ U₇₅ U₇₆ U₇₇ U₇₈ U₇₉ U₈₀ U₈₁ U₈₂ U₈₃ U₈₄ U₈₅ U₈₆ U₈₇ U₈₈ U₈₉ U₉₀ U₉₁ U₉₂ U₉₃ U₉₄ U₉₅ U₉₆ U₉₇ U₉₈ U₉₉ U₁₀₀
- m₁ Ytskikt ska utföras i obrännbart material, gäller ej mot Lergöksgatan.
 - m₂ Fasad och tak ska utföras i obrännbart material, fönster ska vara E30-klassade men får vara öppningsbara. Utrymning ska kunna ske mot gården.
 - m₃ Ventilationsintag ska placeras högt och riktas bort från Västerleden.
 - m₄ Lägsta nivå på färdigt golv i byggnadsdel mot Valthornsgratan ska vara +21,8 över angivet nollplan.
- Sanering av förorenade markmassor ska ske innan startbesked.
- 5. ADMINISTRATIVA BESTÄMMELSER**
- + a₁ Marklov krävs för fällning av träd. (15 §)
 - + u Marken ska vara tillgänglig för allmännyttiga underjordiska ledningar. (6 §)
 - + g Marken ska vara tillgänglig för gemensamhetsanläggning. (18 §)
- Genomförandetiden är 5 år från den dag planen vinner laga kraft. (21 §)

6. UPPLYSNINGAR
Lägsta golvnivå ska ligga minst 0,3 m över marknivån i förbindelsepunkten för att avloppsanslutning med självfall ska tillåtas.

ANTAGANDEHANDLING
Antagandehandlingarna består av:
- plankarta med bestämmelser
- fastighetsförteckning
- illustrationsritning
- grundkarta

- planbeskrivning
- samrådsredogörelse
- granskningsutlåtande

BESLUT (Plankarta, -bestämmelser)	PLANHANDLINGAR
BN granskning 2016-08-30 §356	Plankarta med bestämmelser Planbeskrivning
BN godk. 2017-05-23 §267	
KF antagande 2017-09-14 §16	
Laga kraft 2017-10-06 /MJ	

Detaljplanen är upprättad enligt PBL 2010:900 (SFS 2014:900), utökad planförfarande

GRUNDKARTAN
Grundkartan upprättad genom utdrag ur digitala primärkartans databas. Referenssystem i plan/ höjd: SWEREF 99 12 00/ RH 2000

Beteckningar: enligt Lantmäteriets Handbok i mät- och kartfrågor (HMK-Ka) med de avvikelser som redovisats i beteckningarna.

Göteborgs Stad
Stadsbyggnadskontoret

Detaljplan för bostäder vid Munspelsgatan inom stadsdelen Rud i Göteborg, del av BoStad2021

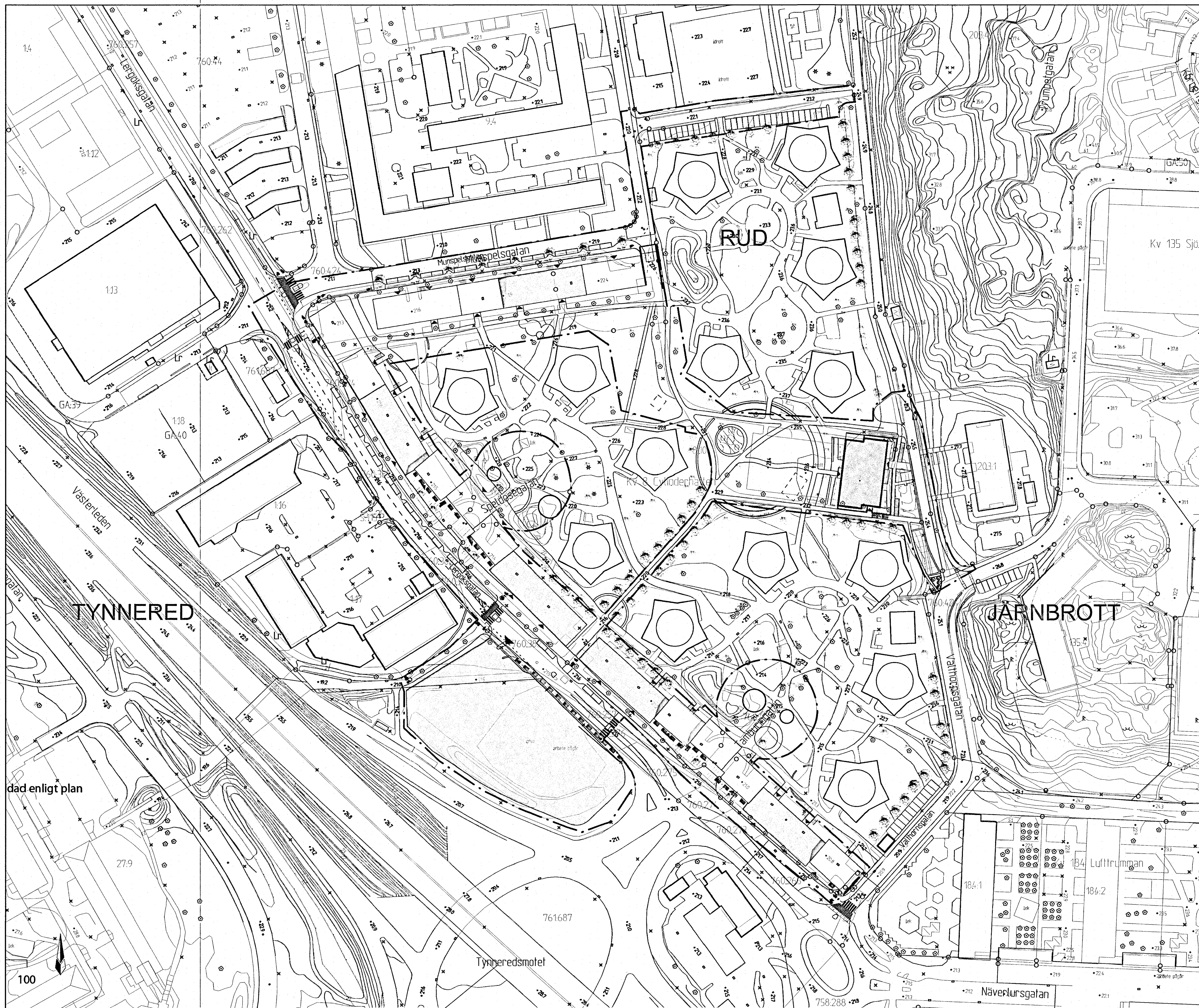
Göteborg 2016-08-30 Reviderad 2017-05-23 Reviderad 2017-06-28

Karoline Rosgardt Planchef
Agneta Runevad Projektledare
Robin Sjöström Plankonsult, Tengbom

2aa - 5374 St

Principskiss 1.

Principskiss 2. Beräkning av höjder och taktlutning.



Cadritad av: White arkitekter

BETECKNINGAR

	Befintlig byggnad
	Biotoskyddat träd/skyddad enligt plan
	Antal våningar
	Plangräns
	Handel

ANTAGANDEHANDLING
 Antagandehandlingarna består av:

- plankarta med bestämmelser	- planbeskrivning
- fastighetsförteckning	- samrådsredogörelse
- illustrationsritning	- granskningsutlåtande
- grundkarta	

Göteborgs Stad
 Stadsbyggnadskontoret

**Detaljplan för bostäder vid
 Munspelesgatan inom
 stadsdelen Rud i Göteborg**

Göteborg 2016-08-30
 Reviderad 2017-05-23

Karoline Rosgard Planchef Agneta Runevad Projektledare Robin Sjöström Plankonsult, Tengbom

2aa - 5374
 st

