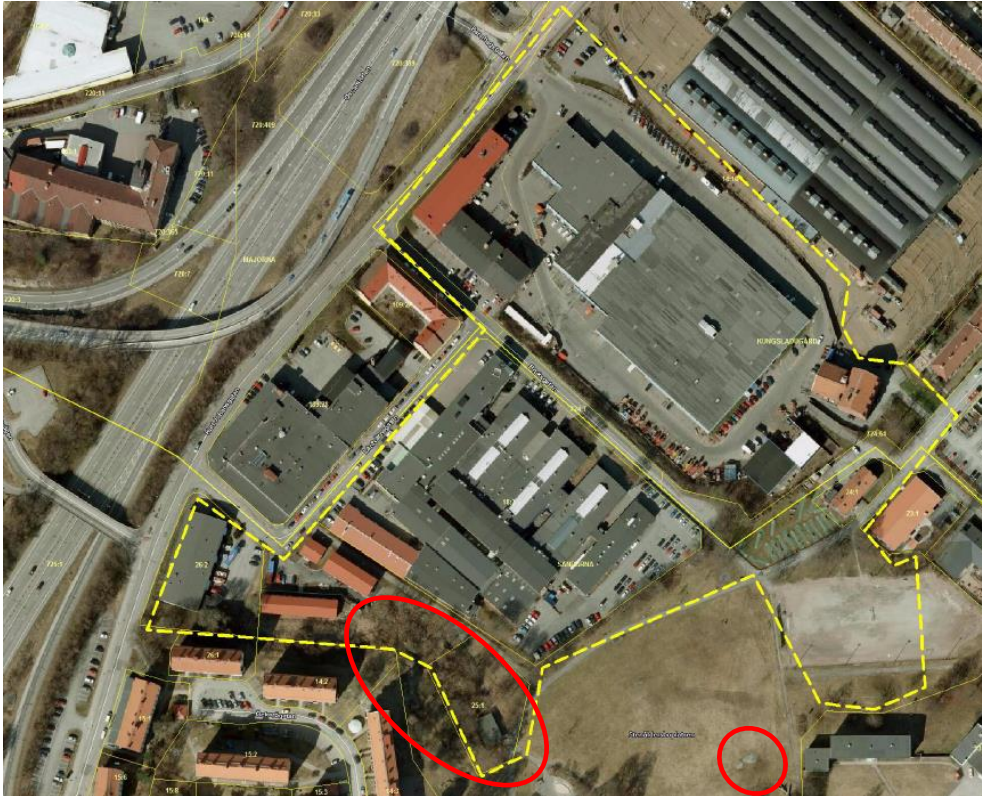




## Detaljplan för Bostäder i Fixfabriksområdet, Göteborgs kommun

### Bergtekniskt utlåtande



Ortofoto 2015. Område med berg i dagen röd markering, planområdet gul markering

### Besiktning

Fastighetskontorets Geotekniker/Geolog Andris Vilumson utförde 2016-11-17 en okulärbesiktning på plats.

Inom och strax utanför den södra delen av planområdet återfinns berg i dagen. Bergytan är ondulerande och lutar i varierande grad från väster och nivåer kring +40 åt öster till nivåer kring +23. Generellt utgörs berget av rundade hällar, *se foto 1 och 3*, men även brantare lokala slänter finns, *se foto 2*. Utmed gångbanan inom den norra delen finns lägre bergskärningar, *se foto 3*.

Bergmassan har relativt få sprickor och spricksystem, sprickornas stupning (lutning) är brant åt väster in mot bergmassan, *se foto 3*.

Det föreligger i dagsläget ingen risk för blockutfall eller bergras inom planområdet eller närmast utanför som kan påverka planområdet

Vid en eventuell exploatering inom delområdet där det kommer att krävas sprängning skall en erfaren bergtekniker efter friläggning av berget både före och efter sprängningsarbeten besiktiga bergslänterna avseende behovet av eventuella bergsförstärkningar.



*Foto 1. Berget utgörs generellt av relativt sprickfria rundade hällar*



*Foto 2. Lokalt finns lägre brantare partier*



*Foto 3. Lägre bergskärningar utmed gångbanan, rundade hällar i bakgrunden*

*Göteborg 2017-05-15*

*Fastighetskontoret Göteborgs Stad*

A handwritten signature in black ink, which appears to read 'Andris Vilumson'.

*Andris Vilumson*