



Sweco  
Environment AB

Projektinfo:

Ljudutbredning, Ulfsparrégatan, GBG  
Projektnummer: 1288355000

Kund:

Göteborg Stad

Beräkningsfall

Bilaga A, Ljudutbredning Vägtrafikbuller

Ekvivalent ljudnivå

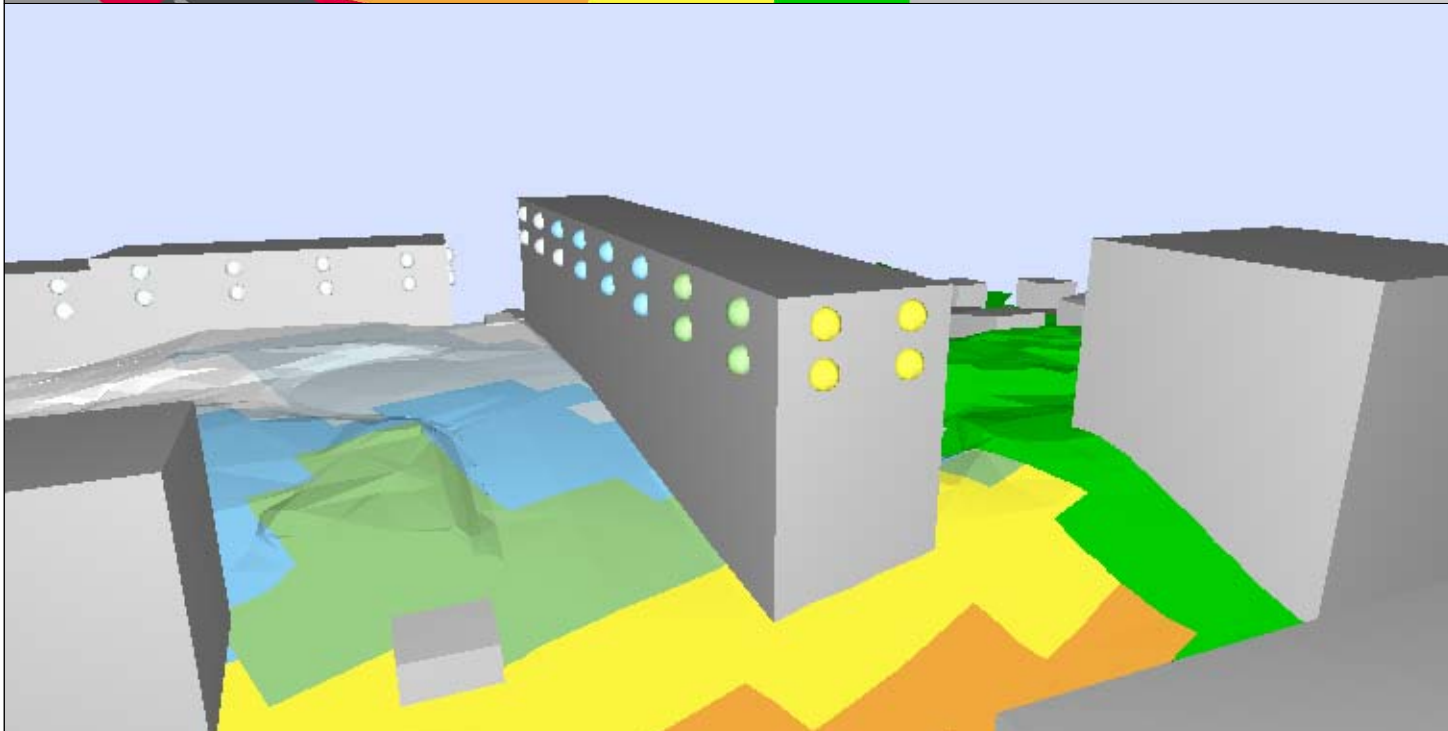
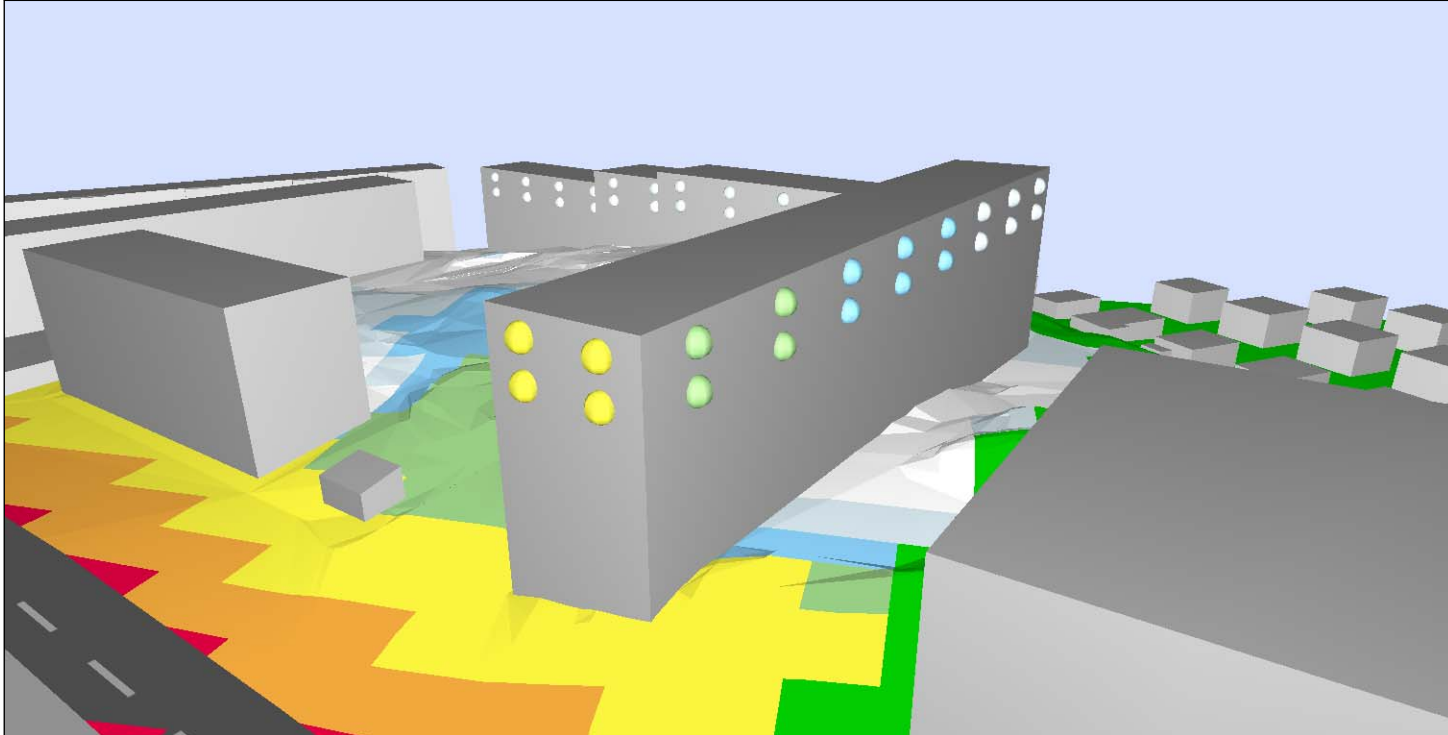
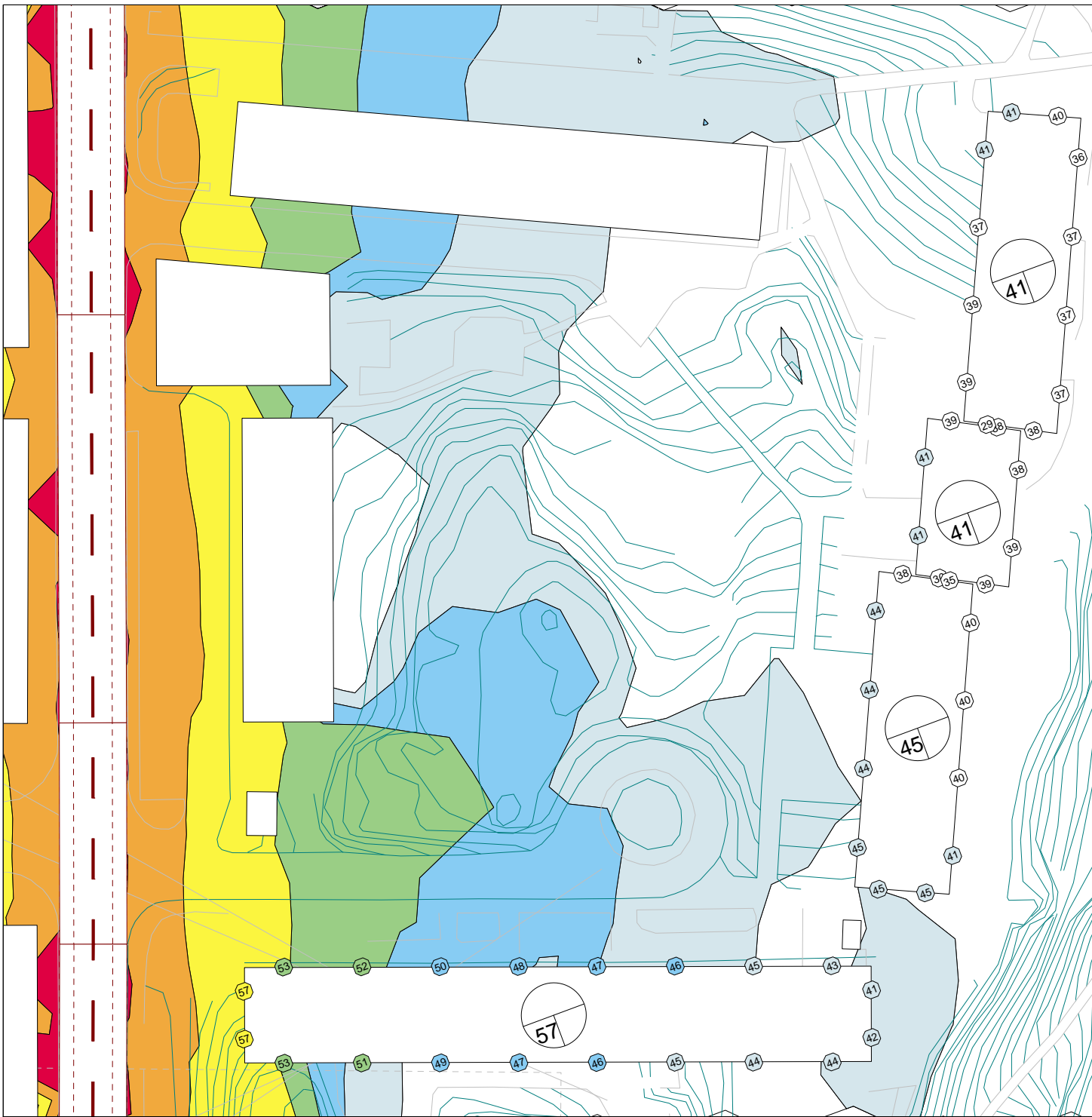
Ljudutbredningskartan är beräknad på 2 m  
höjd ovan mark.

Fasadpunkterna i ovan figur redovisar  
högsta ljudnivå per fasadsida.

Beräknad med gamla bussar.

Ovan figur: Ljudutbredning

Nedan figurer: 3D Vyer



Beräknad av:

Martin Tunbjörk

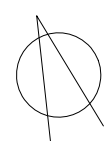
Datum:

15.10.14

Beräknade ljudnivåer i 5 dB intervall

	< 35.0 dB(A)
	> 40.0 dB(A)
	> 45.0 dB(A)
	> 50.0 dB(A)
	> 55.0 dB(A)
	> 60.0 dB(A)
	> 65.0 dB(A)
	> 70.0 dB(A)
	> 75.0 dB(A)

- Road
- Building
- Barrier
- Contour Line
- Line of Fault
- Building Evaluation
- Calculation Area





Sweco  
Environment AB

Projektinfo:

Ljudutbredning, Ulfsparrégatan, GBG  
Projektnummer: 1288355000

Kund:

Göteborg Stad

Beräkningsfall

Bilaga B, Ljudutbredning Vägtrafikbuller

Maximal ljudnivå

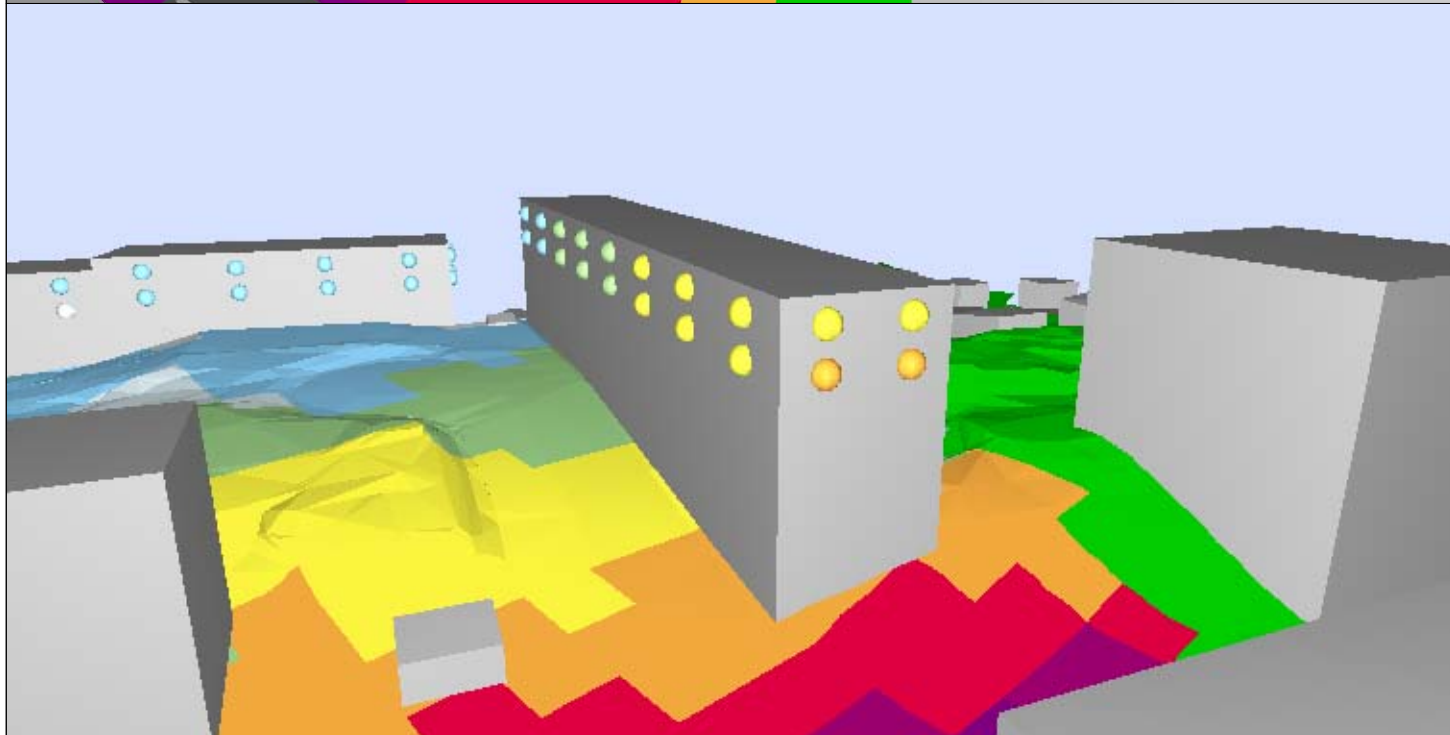
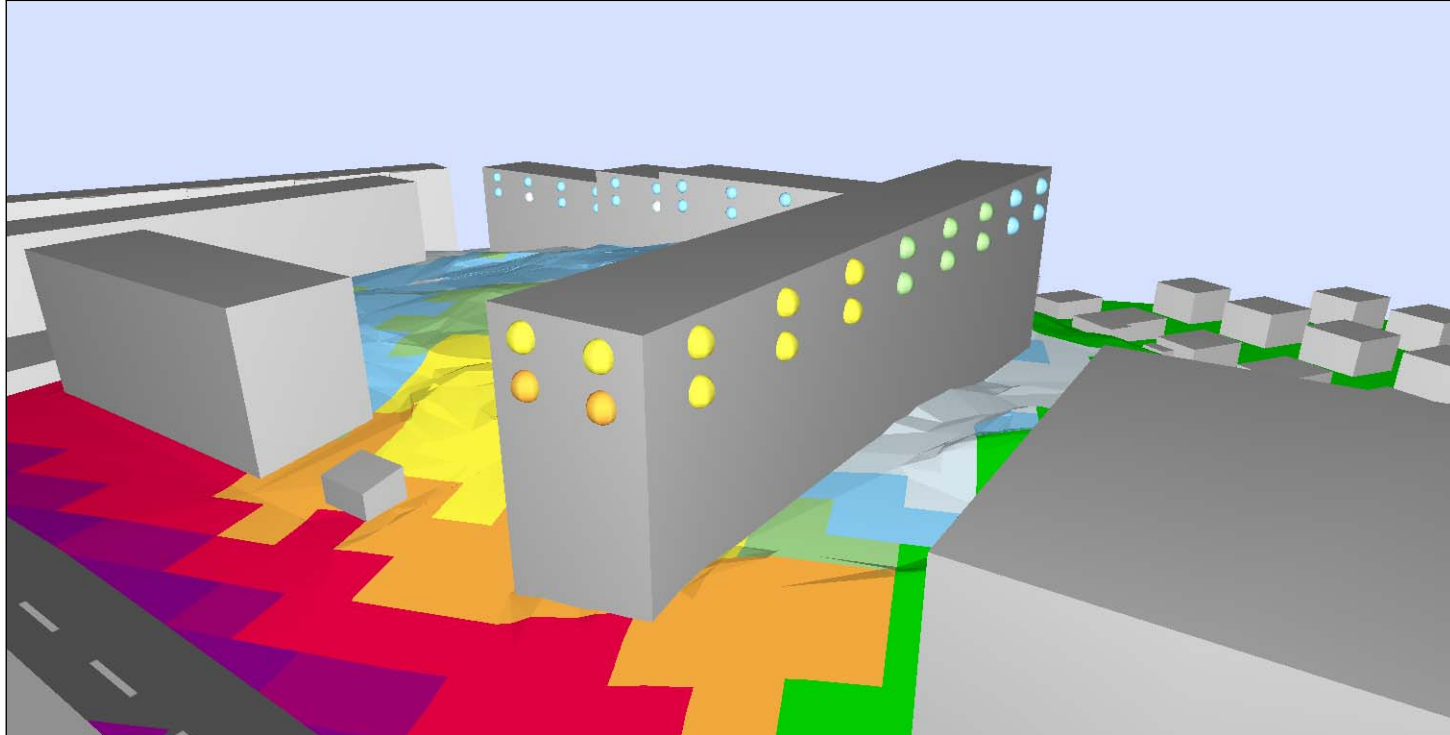
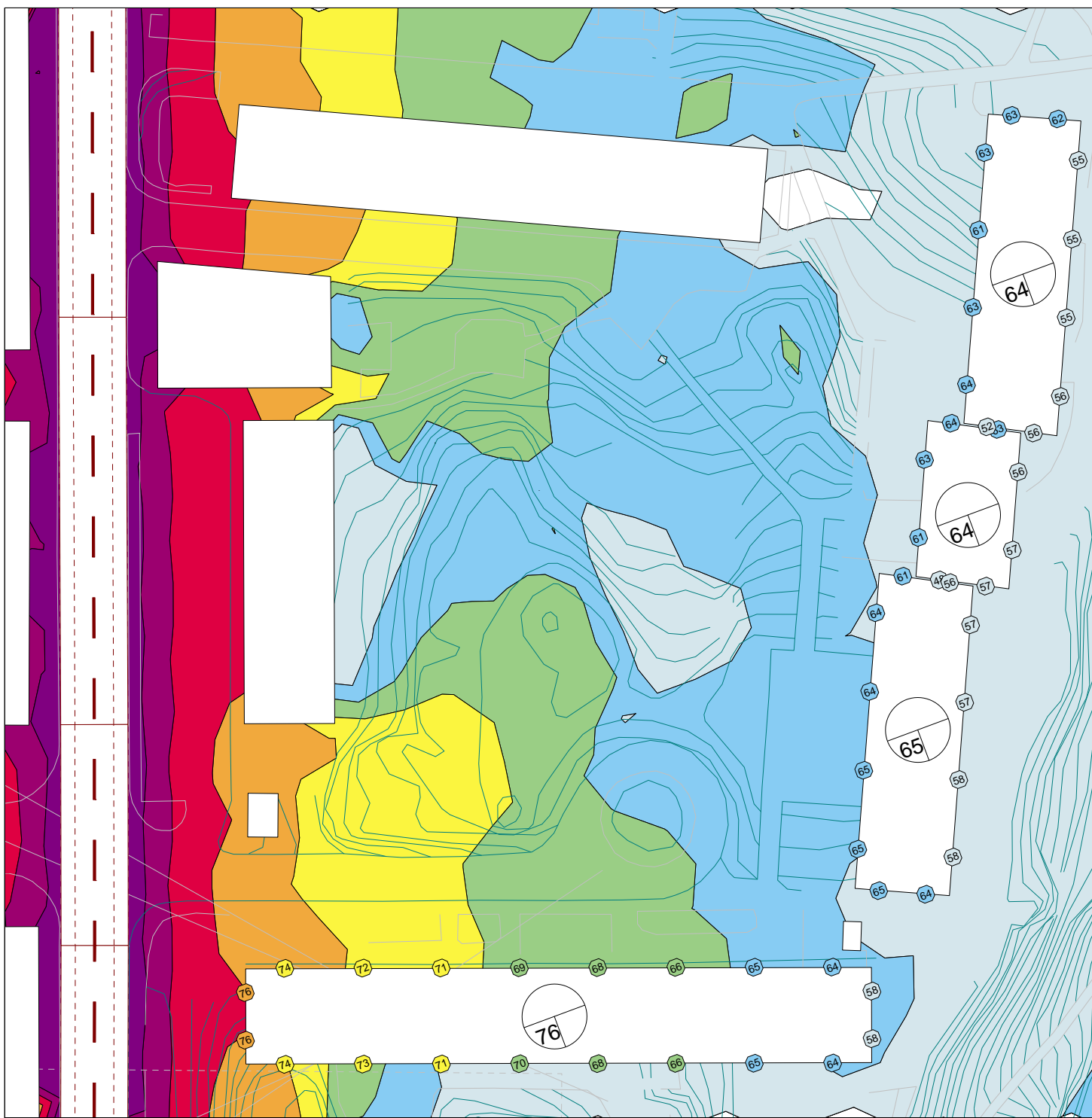
Ljudutbredningskartan är beräknad på 2 m  
höjd ovan mark.

Fasadpunkterna i ovan figur redovisar  
högsta ljudnivå per fasadsida.

Beräknad med gamla bussar.

Ovan figur: Ljudutbredning

Nedan figurer: 3D Vyer



Beräknad av:

Martin Tunbjörk

Datum:

15.10.14

Beräknade ljudnivåer i 5 dB intervall

- < 40.0 dB dB(A)
- > 45.0 dB dB(A)
- > 60.0 dB dB(A)
- > 65.0 dB dB(A)
- > 70.0 dB dB(A)
- > 75.0 dB dB(A)
- > 80.0 dB dB(A)
- > 85.0 dB dB(A)
- > 90.0 dB dB(A)

- Road
- Building
- Barrier
- Contour Line
- Line of Fault
- Building Evaluation
- Calculation Area

