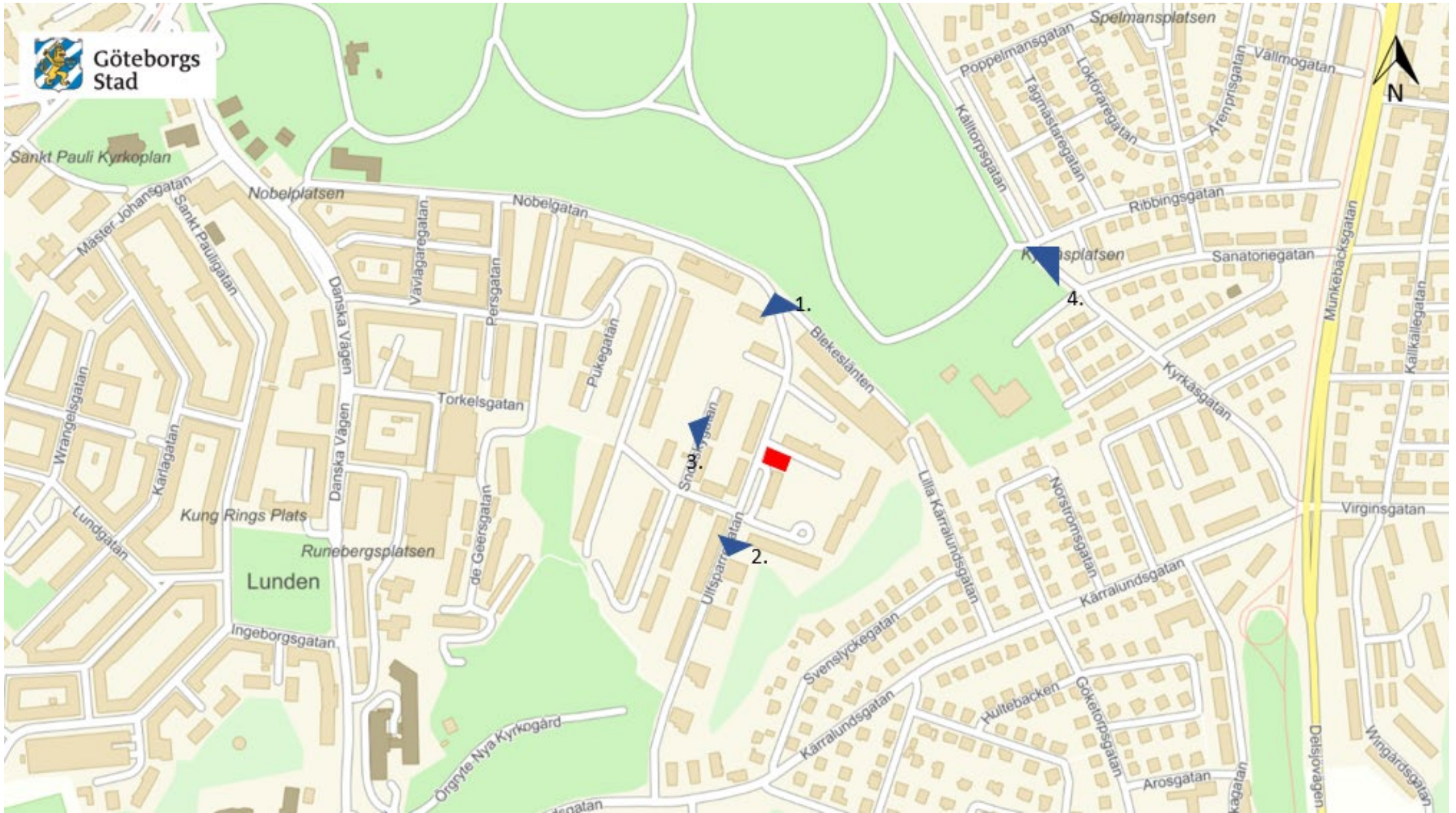


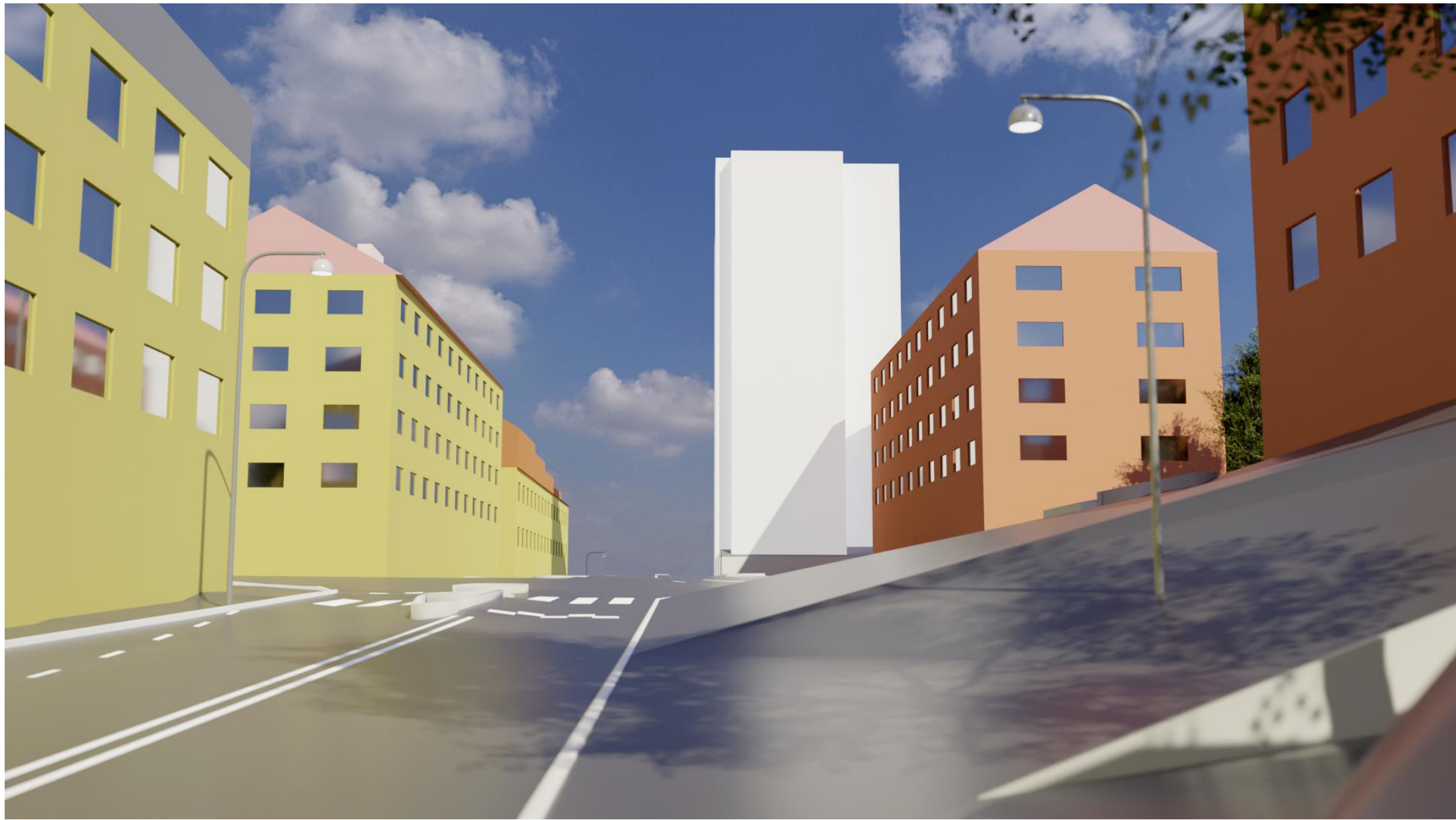


Göteborgs  
Stad





*Alla vyerna är tagna på 170 centimeters höjd. Vy från Ulf Sparregatan från sett från sydväst så som platsen ser ut idag.  
Illustration från Stadsbyggnadsförvaltningen Göteborg.*



*Vy från Ulf Sparregatan från sett från sydväst med föreslagen byggnad. Illustration från Stadsbyggnadsförvaltningen Göteborg.*



*Vy från Ulf Sparregatan från sett från nordväst så som platsen ser ut idag.  
Illustration från Stadsbyggnadsförvaltningen Göteborg.*



*Vy från Ulf Sparregatan från sett från nordväst med föreslagen byggnad. Illustration från Stadsbyggnadsförvaltningen Göteborg.*



*Vy tagen mellan bostadshusen på Snoilskygatan så som platsen ser ut idag. Illustration från Stadsbyggnadsförvaltningen Göteborg.*



*Vy tagen mellan bostadshusen på Snoilskygatan med föreslagen byggnad. Illustration från Stadsbyggnadsförvaltningen Göteborg.*



*Vy tagen från Kyrkåsplatsen så som platsen ser ut idag. Illustration från Stadsbyggnadsförvaltningen Göteborg.*





*Vy tagen från Kyrkåsplatsen med föreslagen byggnad. Illustration från Stadsbyggnadsförvaltningen Göteborg.*