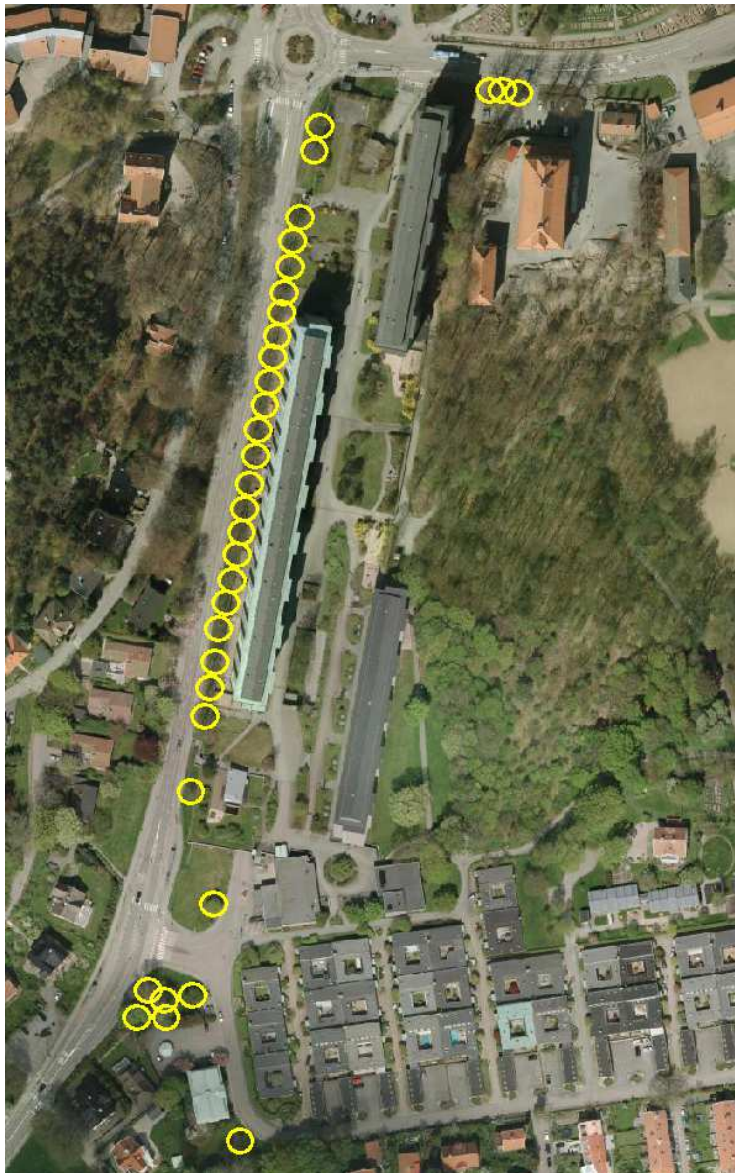


*Ola Hammarström, Naturförvaltare
Park- och naturförvaltningen*

Bedömning av naturvärden bland trädmiljöerna inom detaljplan för Prästgårdsängen

Området

Bedömt område utgörs av en lindallé längs Danska vägen, del av en lind- och poppelallé vid Kärralundsgatan samt enstaka träd och trädgrupper vid infarten till Prästgårdsängen. Alléträden är ca 35-50 cm Ø, förutom två grövre lindar vid Kärralundsgatan som är ca 75 cm. Trädmiljön längre söderut utgörs av två grövre aspar (ca 45-55 cm Ø), ett mycket gammalt och grovt hasselbuskage, en lönn (ca 60 cm Ø) och ett flerstamigt, relativt klen körsbärsträd. Området är en del av lövträdsstrukturen mellan de mindre lövskogarna i Elefantparken och Överåsparken.



Karta 1. Bedömda träd vid Prästgårdsängen.

*Ola Hammarström, Naturförvaltare
Park- och naturförvaltningen*

Naturvärden

Inom trädmiljöerna har naturvårdsintressanta arter och strukturer eftersökts.

Epifytfloran utgörs av ca 20 vanliga lavararter och några få vanliga mossarter. Utöver dessa noterades även de tidigare rödlistade arterna silverlav (*Parmeliella tiliacea*) på lind och getlav (*Flavoparmelia caperata*) på körsbär. Även om dessa arterna ej längre är rödlistade är de ändå relativt ovanliga.

Ett fåtal av allélindarna har utvecklat vissa naturvårdsintressanta strukturer såsom grova stammar, mindre stamhåligheter, savflöden och fågelbo. Hasselbuskaget i områdets södra del utgörs av några mycket gamla, och grova hasselbuketter. Gammal och grov hassel är ovanligt och utgör en viktig förutsättning för många arter av insekter och svampar.

Trädmiljöerna ingår i den övergripande strukturen av lövträdmiljöer i Örgryte. I Örgryte finns flera lövskogsområden med påtagliga – höga naturvärden. Bedömda trädmiljöer kan antas ha en viss betydelse som spridningskorridor mellan dessa värdekärnor.

Generellt bedöms trädmiljöerna ha en viss positiv betydelse för biologisk mångfald.



Karta 2. Naturvårdsintressanta arter och element inom området.

*Ola Hammarström, Naturförvaltare
Park- och naturförvaltningen*



Foto 1. Getlav

Kommentarer inför exploatering

Lindalléerna längs Danska vägen och Kärralundsgatan uppfyller kriterierna för generellt biotopskydd enligt Miljöbalken 7 kap. 11§. Dock gör park- och naturförvaltningen bedömningen att skyddet inte gäller på trädraden längs Danska vägen eftersom träden står i omedelbar anslutning till bebyggelse (Handbok 2012:1 Biotopskyddsområden, Naturvårdsverket 2012). Emellertid är det upp till Länsstyrelsen att avgöra om biotopskydd gäller eller inte.

Getlaven som noterades på tomten i områdets södra del är fridlyst enligt artskyddsförordningen §4 (SFS 2007:845). Fridlysningen innebär att trädet är skyddat och åtgärder som påverkar trädet negativt kräver dispens. Dispens beslutas av Länsstyrelsen. Det är värt att notera att trädet var i relativt dåligt skick och kanske inte blir särskilt långlivat.

Det är positivt om de gamla hasselbuketterna samt de två grova lindarna vid Kärralundsgatan kan sparas vid eventuell exploatering.