

- BETECKNINGAR PÅ PLANKARTAN**
- Linje som ligger 3 m utanför planområdets gräns
 - Användningsgräns
 - Egenskapsgräns

PLANBESTÄMMELSER

Följande gäller inom områden med nedanstående beteckningar. Där beteckning saknas gäller bestämmelsen inom hela området. Endast angiven användning och utformning är tillåten.

- 1. ANVÄNDNING AV ALLMÄN PLATS**
- HUVUDGATA** Trafik mellan områden
 - (HUVUDGATA)** Trafik mellan områden på bro, där marken ska vara tillgänglig för järnvägstrafik upp till en höjd av +19,3 meter ovanför stadens nollplan.
 - LOKALGATA** Lokaltrafik
 - KOLLEKTIV-TRAFIK** Kollektivtrafik
 - NATUR** Naturområde
 - PARK** Anlagd park
 - (GC-BRO)** Bro för gång- och cykeltrafik med undersida som ger minst 6,15 meter fri höjd från rälsöverkant.
- 2. ANVÄNDNING AV KVARTERSMARK**
- E₁** Teknisk anläggning
 - KJ₁** Kontor, industri utan krav på skyddsavstånd
 - R** Idrott
 - T₁** Järnvägstrafik
 - (T₁)** Järnvägstrafik under huvudanvändning.
 - (T₂)** Järnvägstrafik i tunnel. Övre gräns i höjled är nivån angiven i halvcirkel.

- 3. UTFORMNING AV ALLMÄN PLATS**
- +0.0** Föreskriven höjd över nollplanet
 - gc-bro** Bro för gång- och cykeltrafik
 - gång₁** Marken ska vara tillgänglig som insatsväg till spårområde till en minsta bredd om 2,25 meter.

- 4. UTNYTTJANDEGRAD**
- e₁** Största sammanlagda byggnadsarea är 500 m².

- 5. BEGRÄNSNINGAR AV MARKENS BEBYGGANDE**
- Byggnad får inte uppföras**
 - u** Marken ska vara tillgänglig för allmännyttiga underjordiska ledningar.
 - P₁** Byggnad får genom placering och utformning ej begränsa framtida åtkomst för drift och underhåll av järnvägstunnel.

- 6. MARKENS ANORDNANDE**
- n₁** Marken ovan tunnel ska utformas för att inte inbjuda till lek eller uppmuntra till stadigvarande vistelse.
 - n₂** Belysningsstolpar och andra för idrotten nödvändiga anläggningar får uppföras.

- 7. PLACERING, UTFORMNING OCH UTFÖRANDE**
- +0.0** Högsta nockhöjd i meter över nollplanet.
 - +0.0** Lägsta nivå i meter över nollplanet för schaktning, spontning, pålning, borrning eller andra ingrepp i undergrunden, är det plan som fixeras av de höjder som anges inom halvcirkelarna, varvid höjderna tolkas så som tillämpas beträffande gata. Nivån får underskrivas efter tunnelägarens hörande samt vid byggande av järnvägstunnel.
 - b₁** Pålning, borrning, markundersökning eller andra ingrepp som innebär djupare ingrepp i undergrunden är ej tillåtna. Schaktning och spontning får ske till lägst nivå + 6,0 meter över nollplanet. Gäller ej för järnvägsutbyggnaden och ledningsomläggning i samband med denna.
 - b₂** Övan tunneltak får belastningen vara maximalt 20 kPa.

- 8. ADMINISTRATIVA BESTÄMMELSER**
- Genomförandetiden är 10 år från den dag planen vinner laga kraft.
- UPPLYSNINGAR**
- Inför arbeten som kan beröra befintliga ledningar ska ledningsägaren kontaktas.
- Hänsyn ska tas till bergrum, tunnlar och kulvertar under området. Vid sprängning och större markarbeten ska anläggningsägaren kontaktas.
- Fornlämningar skyddas enligt kulturminneslagen. Ingrepp kräver tillstånd av länsstyrelsen.

BESLUT (Plankarta, bestämmelser)

BN granskning 2016-05-17 § 218
 BN godk./antag. 2016-11-22 § 515
 KF antagande 2017-06-15 § 9
 Laga kraft 2017-07-07 AM

Detailplanen är upprättad enligt PBL 2010:900, normalt planförfarande

PLANHANDLINGAR

Plankarta med bestämmelser
 Planbeskrivning

GRUNDKARTAN

Grundkartan upprättad genom utdrag ur digitala primärkartans databas. Referenssystem i plan/ höjd: SWEREF 99 12 00/ RH 2000

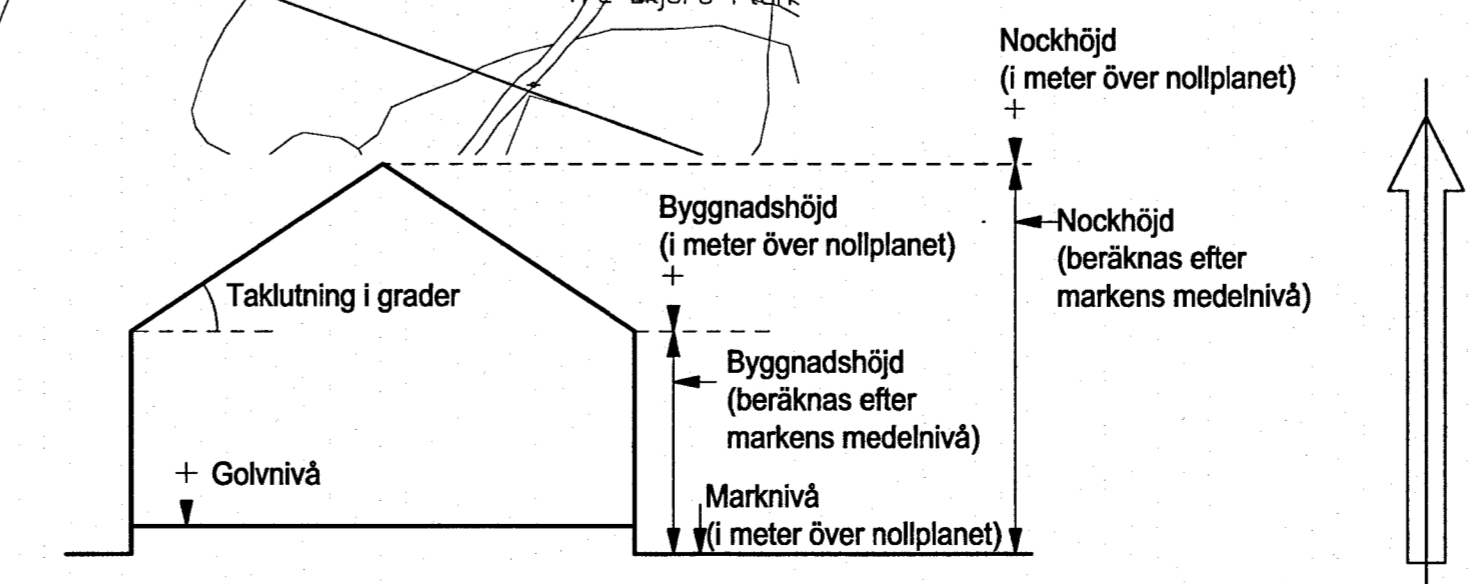
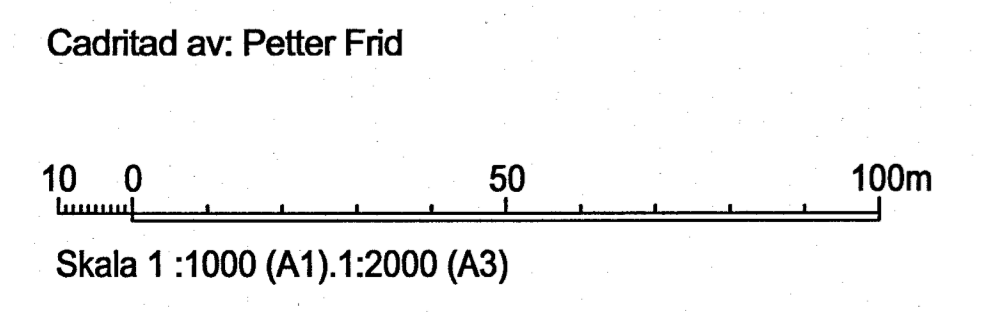
Beteckningar: enligt Lantmäteriets Handbok i mät- och kartfrågor (HMK-Ka) med de avvikelser som redovisats i beteckningarna.

Göteborgs Stad
 Stadsbyggnadskontoret

Detailplan för Järnvägstunnel inom stadsdelarna Bräcke och Sannegården i Göteborg

Göteborg 2016-05-17, rev. 2016-11-22

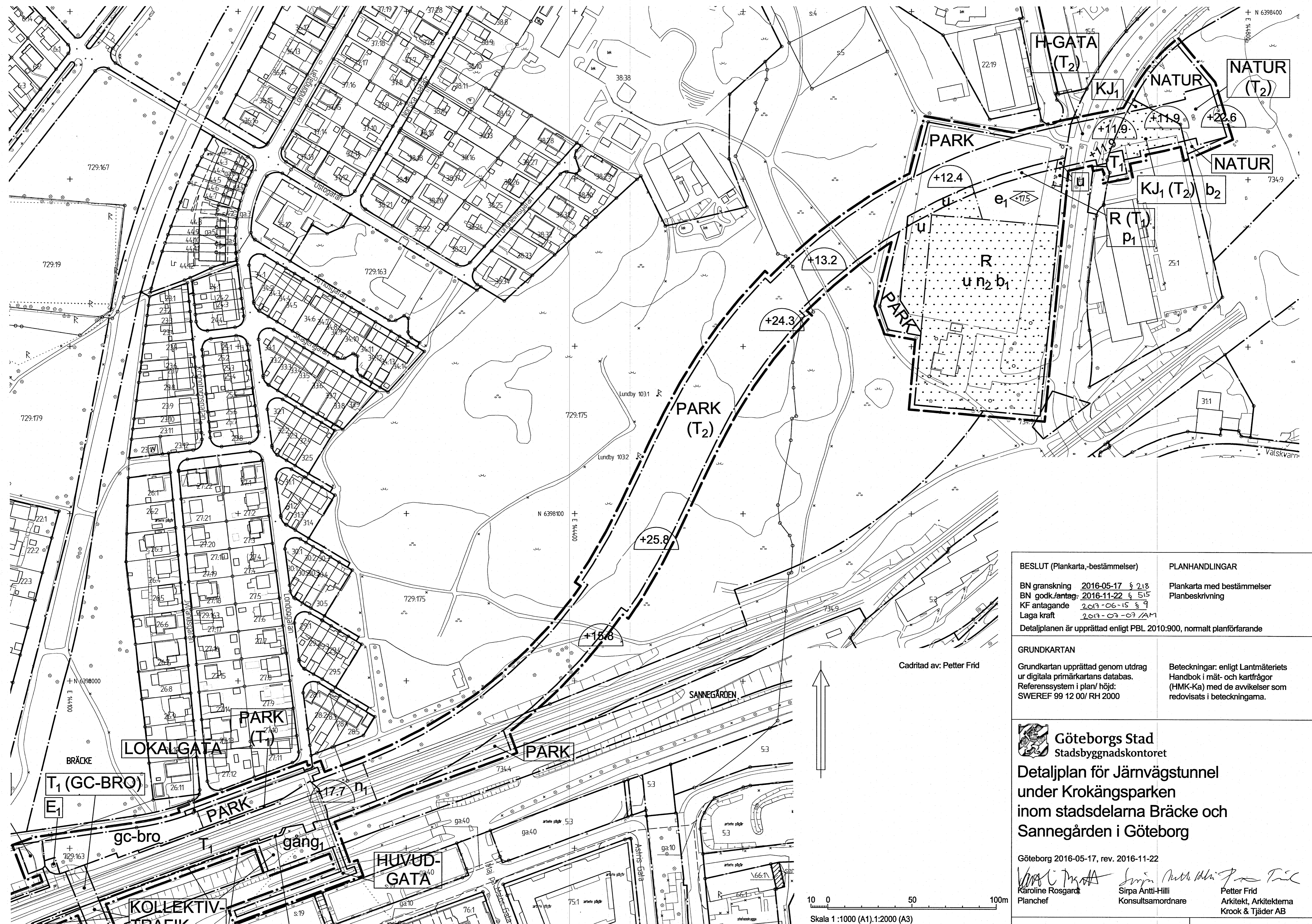
Karoline Rosgarpt Planchef
 Sirpa Antti-Hilli Konsultsamordnare
 Petter Frid Arkitekt, Arkitekterna Krok & Tjäder AB



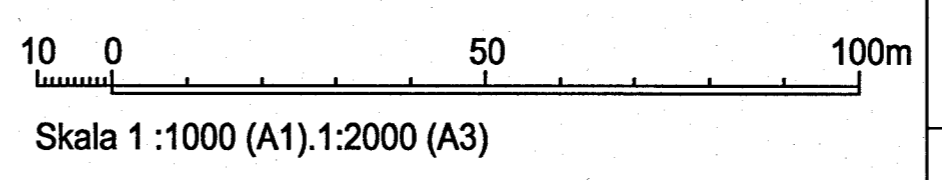
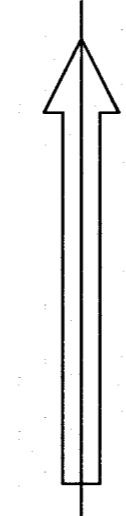
Principskiss över hur höjder och taklutning beräknas. Med nollplan avses kommunens nollplan.

20a - 5331

St



Cadritad av: Petter Frid



BESLUT (Plankarta, bestämmelser)	PLANHANDLINGAR
BN granskning 2016-05-17 § 218 BN godk./antag. 2016-11-22 § 515 KF antagande 2019-06-15 § 9 Laga kraft 2019-07-09 /AM	Plankarta med bestämmelser Planbeskrivning
Detaljplanen är upprättad enligt PBL 2010:900, normalt planförfarande	

GRUNDKARTAN	Beteckningar: enligt Lantmäteriets Handbok i mät- och kartfrågor (HMK-Ka) med de avvikelser som redovisats i beteckningarna.
Grundkartan upprättad genom utdrag ur digitala primärkartans databas. Referenssystem i plan/ höjd: SWEREF 99 12 00/ RH 2000	

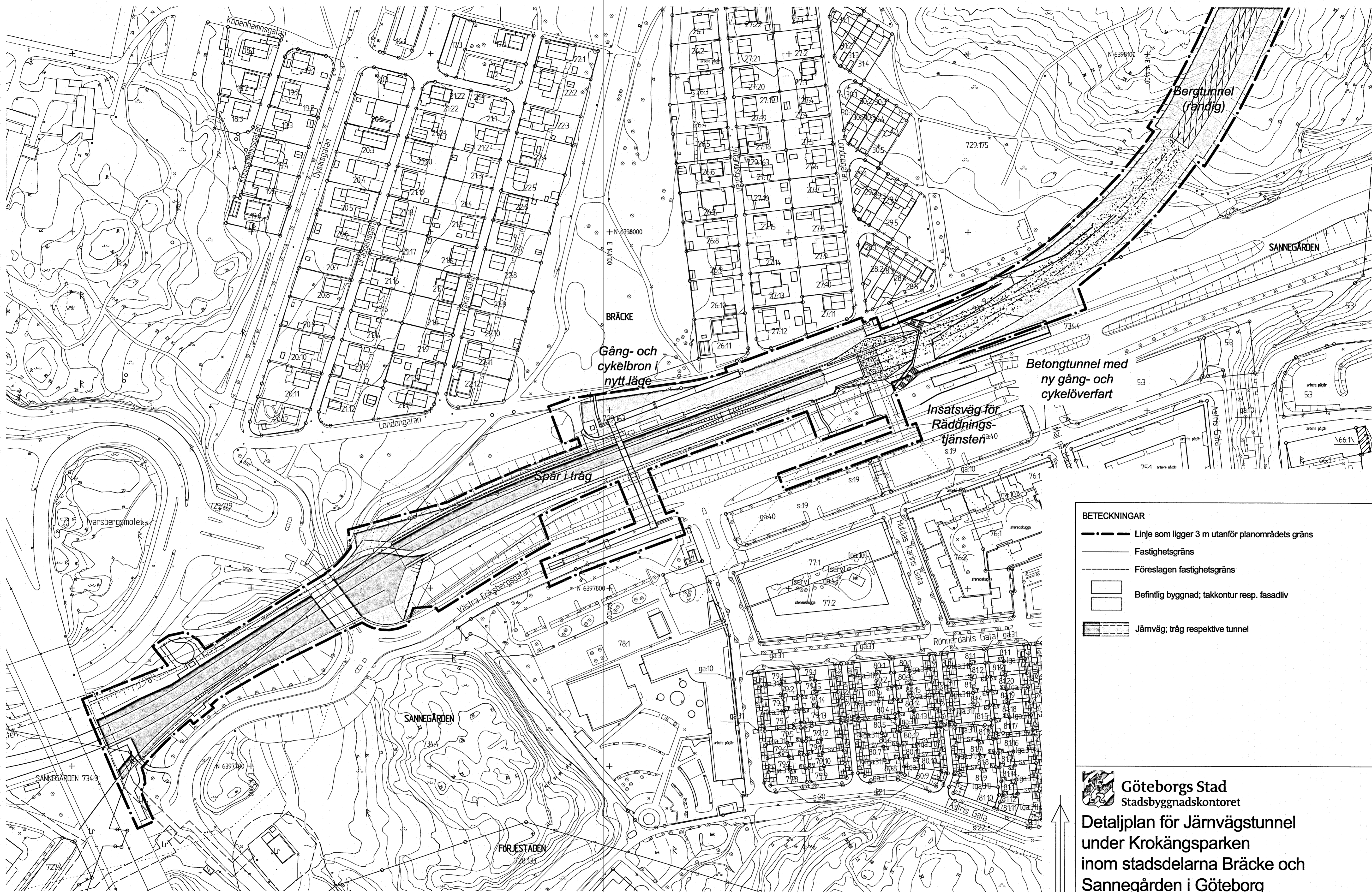
Göteborgs Stad
Stadsbyggnadskontoret

Detaljplan för Järnvägstunnel under Krokängsparken inom stadsdelarna Bräcke och Sannegården i Göteborg

Göteborg 2016-05-17, rev. 2016-11-22

Karoline Rosgard Planchef
Sirpa Antti-Hilli Konsultsamordnare
Petter Frid Arkitekt, Arkitekterna Krook & Tjäder AB

20a- 5331 st



- BETECKNINGAR**
- — — — — Linje som ligger 3 m utanför planområdets gräns
 - — — — — Fastighetsgräns
 - - - - - Föreslagen fastighetsgräns
 - Befintlig byggnad; takkontur resp. fasadliv
 - ▨ Järnväg; tråg respektive tunnel

 **Göteborgs Stad**
 Stadsbyggnadskontoret

**Detaljplan för Järnvägstunnel
 under Krokängsparken
 inom stadsdelarna Bräcke och
 Sannegården i Göteborg**

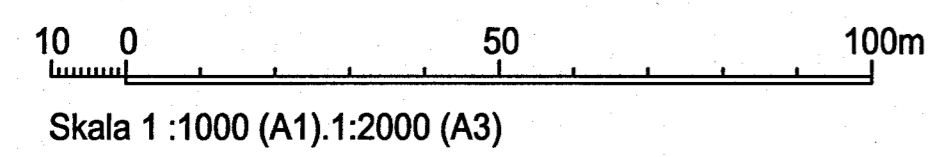
Göteborg 2016-05-17, rev. 2016-11-22

Karoline Rosgård
 Karoline Rosgård
 Planchef

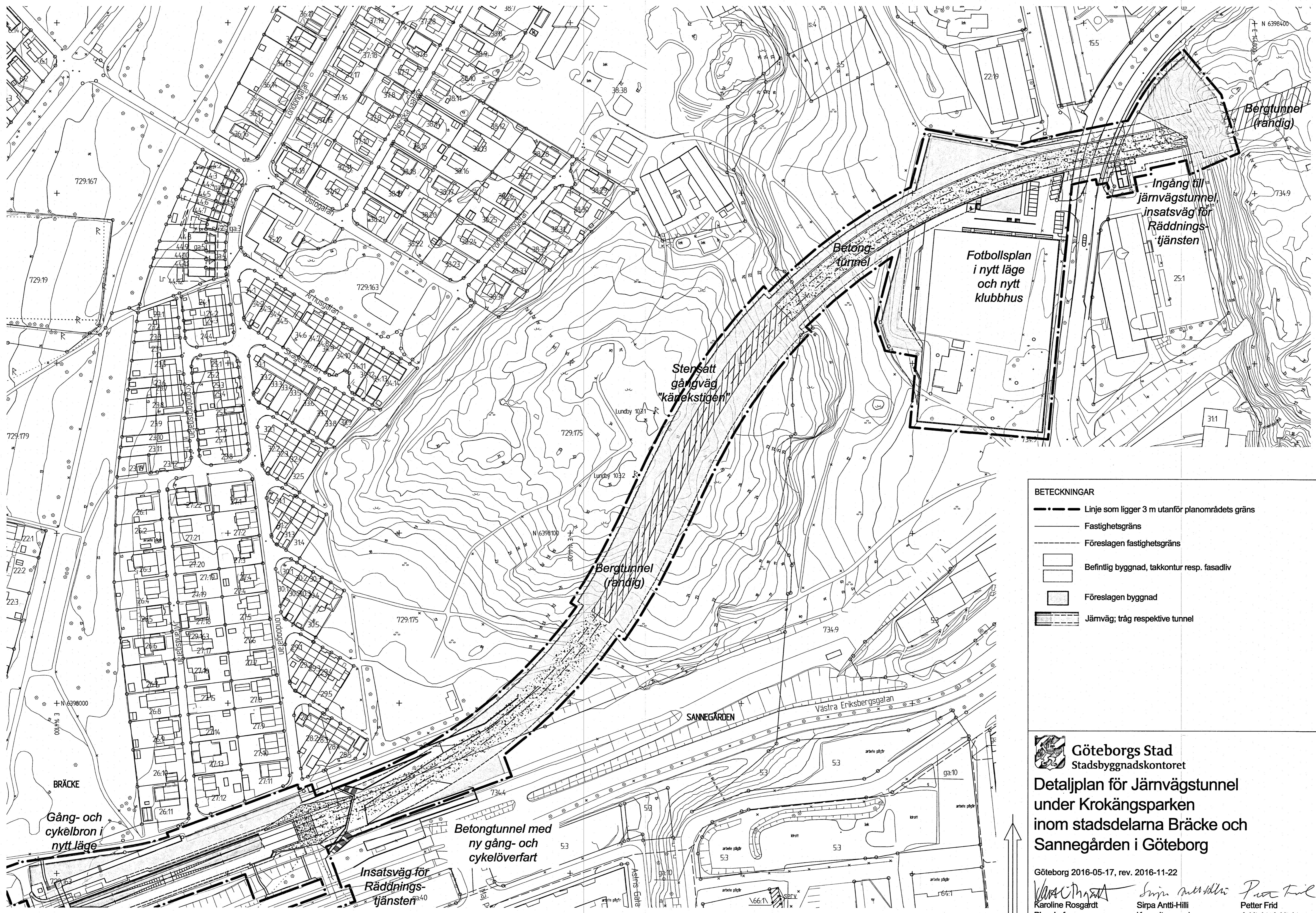
Sirpa Antti-Hilli
 Sirpa Antti-Hilli
 Konsultsamordnare

Petter Frid
 Petter Frid
 Arkitekt, Arkitekterna
 Krook & Tjäder AB

20a - 5331
 St



Cadritad av: Petter Frid



BETECKNINGAR

- Linje som ligger 3 m utanför planområdets gräns
- Fastighetsgräns
- Föreslagen fastighetsgräns
- Befintlig byggnad, takkontur resp. fasadliv
- Föreslagen byggnad
- Järnväg; tråg respektive tunnel

Göteborgs Stad
Stadsbyggnadskontoret

Detaljplan för Järnvägstunnel inom stadsdelarna Bräcke och Sannegården i Göteborg

Göteborg 2016-05-17, rev. 2016-11-22

Karoline Rosgård
Planchef

Sirpa Antti-Hilli
Konsultsamordnare

Peter Frid
Arkitekt, Arkitekterna Krook & Tjäder AB

20a - 5331
st

Skala 1:1000 (A1), 1:2000 (A3)

Cadritad av: Petter Frid