

FÖRKLARINGAR



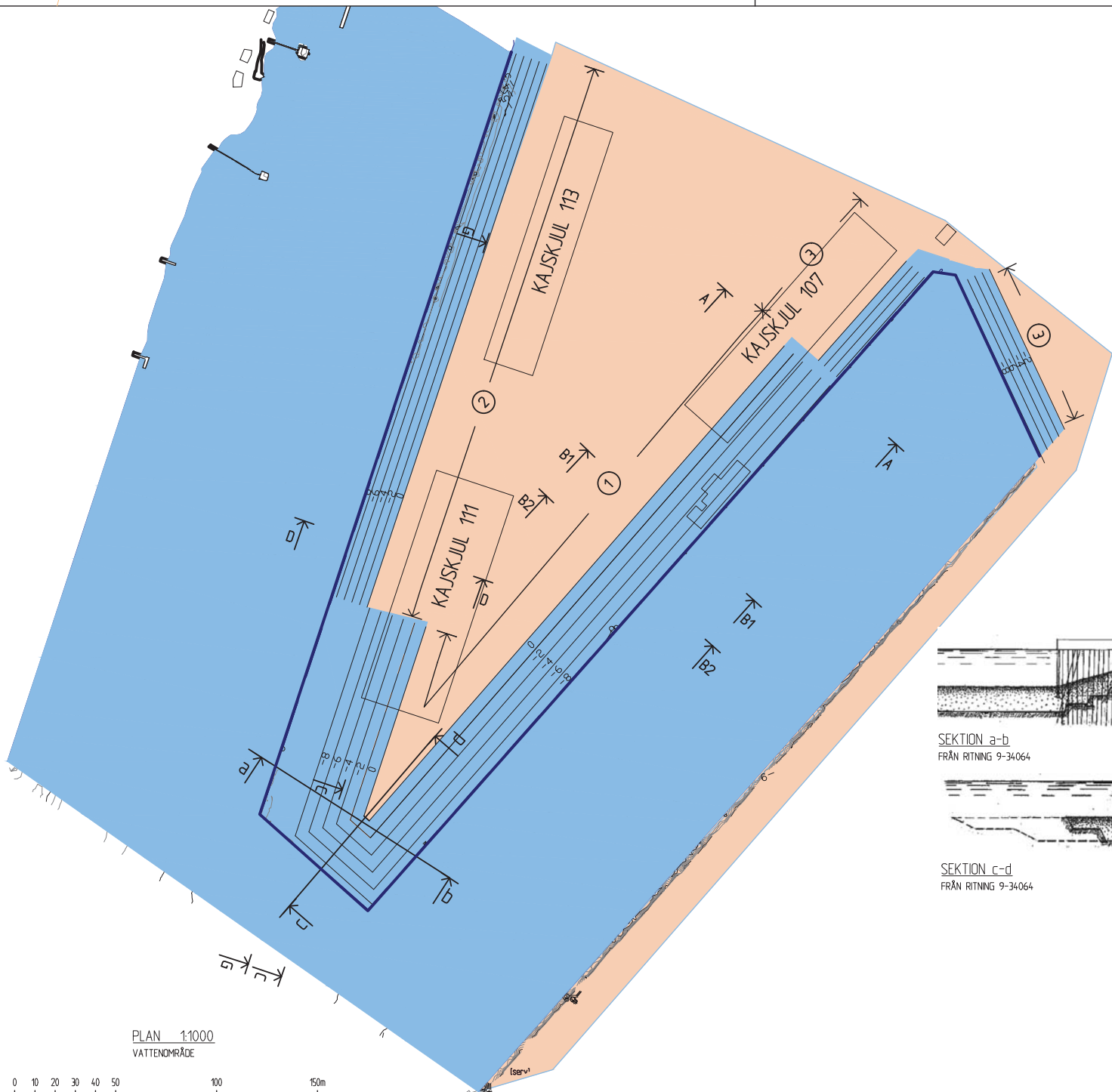
HÄNVISNINGAR

- | | |
|-----------------|--------------|
| PLAN (2st) | RAP802-BIL10 |
| KAJTYPER | RAP802-BIL11 |
| SEKTION A | RAP802-BIL12 |
| SEKTION B1 | RAP802-BIL13 |
| SEKTION B2 | RAP802-BIL14 |
| SEKTION C | RAP802-BIL15 |
| SEKTION D | RAP802-BIL16 |
| SEKTION E | RAP802-BIL17 |
| SEKTION F | RAP802-BIL18 |
| SEKTION G (3ST) | RAP802-BIL19 |



REV	ANT	ÄNDRINGEN AVSER	ÖSKD	DATUM	VV DATUM	VV DIARENUMMER
SKISS						
 <small>Norconsult AB Skargårsgatan 1 Box 9774, 402 78 Göteborg</small>			 <small>ÅLVSTRANDEN UTVECKLING</small>			
 <small>COWI AB Skargårsgatan 1 Box 9774, 402 78 Göteborg</small>			FRIHAMNEN ETAPP 1 KAJ- OCH KVARTERSBYGGNATION PRINCIPLOSNING			
UPPDRAGSANSVARS BR	UPPDRAGSNUMMER A071104	GRANSK	FORMAT A1	SKALA 1:1000	REV	
KONSTE MÅGÖ	GÖTEBORG THDM	2016-03-04	OBJEKT NR	RAP802-BIL10 (1/2)		

Xref: FLEB.XREF.FINNS!
 Filnamn: 0:\A\70010\B\A\DT\B\A\CAD\RI\Hef\RAP802-BIL10.dwg, Plott tid: 2016-03-01 - 15:57 /msg, Layout: XXX-XX, Format: A1



HÄNVISNINGAR

- NIVÅKURVOR BATYMETRI, MODELL MED NIVÅER FRÅN 2015
- ① SLÄNTLUTNING 1:3 9-34064, MUDDRINGAR FÖR NORRA PIREN (1918) 9-810, MUDDRINGAR (1918)
 - ② SLÄNTLUTNING 1:2 9-9775, FRIHAMNEN KAJ 112-113 (1962)
 - ③ SLÄNTLUTNING 1:2 9-2505, KAJFÖRLÄNGNING I FRIHAMNEN (1929)

- PLAN (2st) RAP802-BIL10
 KAJTYPER RAP802-BIL11
 SEKTION A RAP802-BIL12
 SEKTION B1 RAP802-BIL13
 SEKTION B2 RAP802-BIL14
 SEKTION C RAP802-BIL15
 SEKTION D RAP802-BIL16
 SEKTION E RAP802-BIL17
 SEKTION F RAP802-BIL18
 SEKTION G (3ST) RAP802-BIL19

FÖRKLARINGAR

- MEDELVATTEN +0,15
- MARKNIVÅ

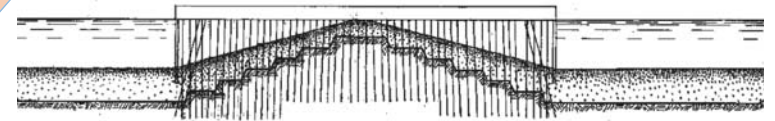
HÖJDSYSTEM

FRÅN TILL 2013 ANVÄNDES LOKALA HÖJDSYSTEMET GH88, HÖJDER FRÅN UNDERLAG HAR JUSTERATS TILL RH2000 GJENNOM AVVRAG PÅ 9,953 METER.

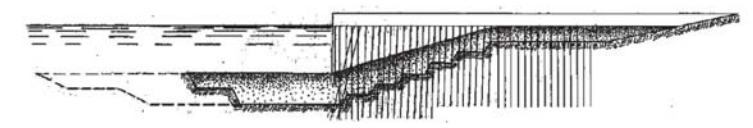
NIVÅER PÅ MUDDRINGSRITNINGAR 9-34064 OCH 9-810 (1918), VISAR BOTTENNIVÅ UNDER GRUSFYLLNAD. GRUSFYLLNAD ANTAS FÖLJA SLÄNTLUTNING OCH HA EN HÖJD PÅ CA 5 METER.

OBSERVERA

RITNINGEN ÄR BASERAD PÅ NYTT OCH GAMMALT UNDERLAG. NIVÅER BEHOVER VERIFIERAS.



SEKTION a-b
FRÅN RITNING 9-34064



SEKTION c-d
FRÅN RITNING 9-34064

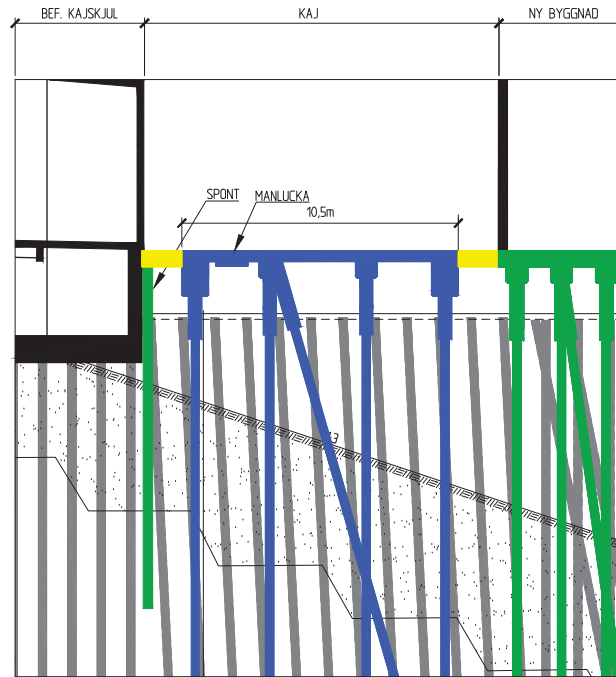
PLAN 1:1000
VATTENOMRÅDE



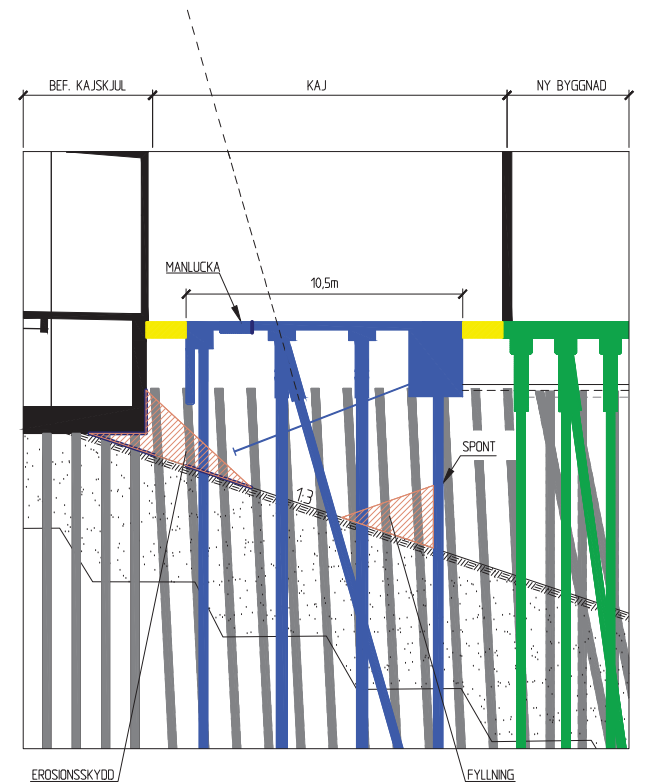
REV	ANT	ÄNDRINGEN AVSER	ÖSKD	DATUM	VV DATUM	VV DIARENUMMER
SKISS						
 <small>Norconsult AB Skogskällögatan 1 Box 5074, 402 76 Göteborg Tfn 031-60 70 00 www.norconsult.se</small>			 <small>871 80 AB - FRIHAMNEN ETAPP</small>			
 <small>Cowi AB Skogskällögatan 1 Box 5074, 402 76 Göteborg Tfn 031-60 70 00 www.cowi.se</small>			FRIHAMNEN ETAPP 1 PRINCIPLOSNING			
UPPDRAGSANSVARG BR KONST MAÖG GÖTEBORG THDM			UPPDRAGSNUMMER A 071104 GRANSK 2016-03-04		FÖRMAT A1 SKALA 1:1000 RITNINGEN RAP802-BIL10 (2/2)	



ALT ÖPPEN KAJ TRÅG 1:100

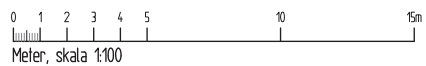


ALT ÖPPEN KAJ PÅLDÄCK 1:100

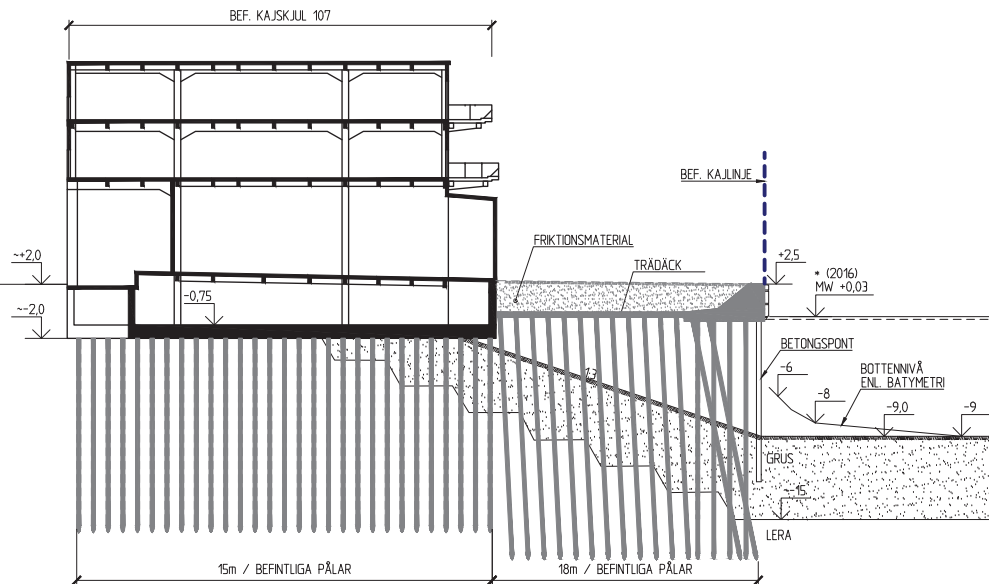


ALT SPONTAD KAJ 1:100

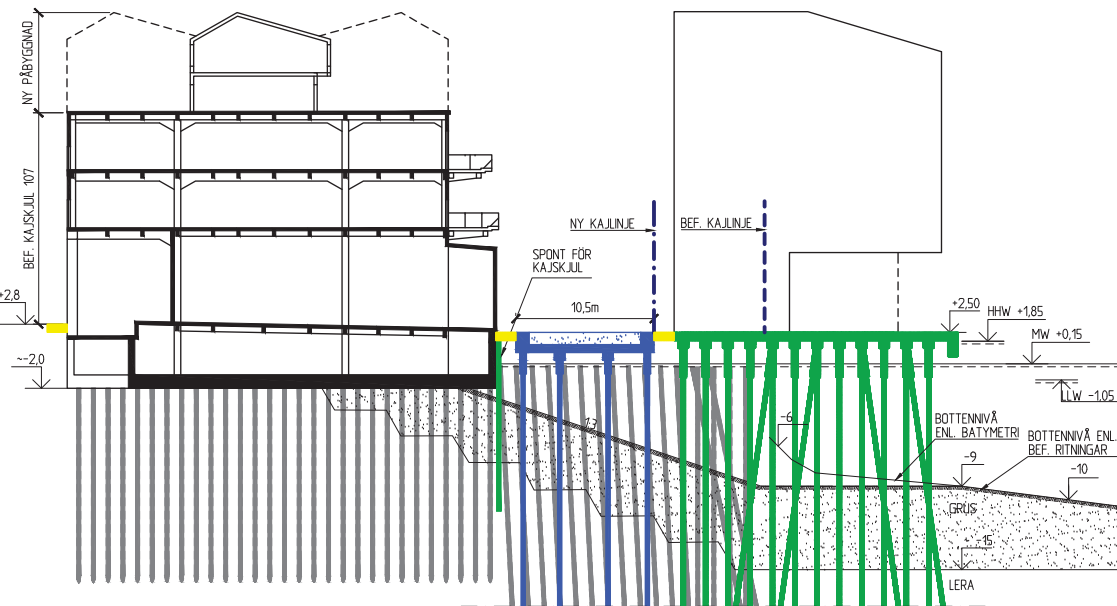
- FÖRKLARINGAR**
- BEFINTLIGA KONSTRUKTIONER
 - BLIVANDE KONSTRUKTIONER, FASTIGHETSÄGARE
 - BLIVANDE KONSTRUKTIONER, GÖTEBORGS STAD
 - EJ BYGGBAR YTA / PRICKMARK



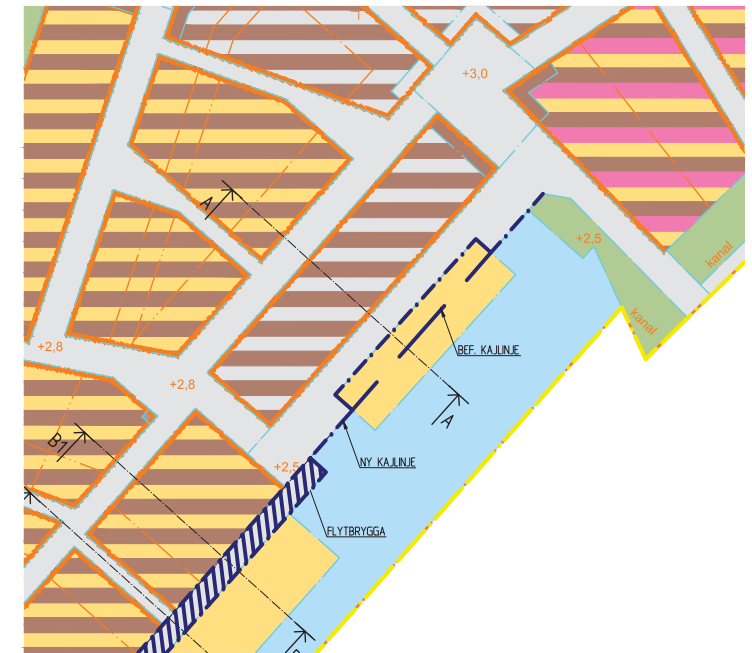
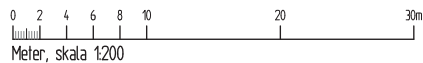
REV	ANT	ÄNDRINGEN AVSER	ÖSKD	DATUM	VV DATUM	VV DIARENUMMER
SKISS						
Norconsult <small>Norconsult AB Box 8774, 402 78 Göteborg</small>			 <small>ALVSTRANDEN UTVECKLING</small>			
 <small>Cowi AB Skarvångsgatan 1 Box 1079, 402 10 Göteborg</small>			<small>FRIHAMNEN ETAPP 1 KAJ- OCH KVARTERSBYGGNATION PRINCIPLOSNING</small>			
<small>UPPRORGSANSVARIG BR</small>			<small>UPPRORGSANSVARIG A071106</small>			
<small>KONSTE MÅGG</small>			<small>KAJTYPER</small>			
<small>GÖTEBORG THDM</small>			<small>2016-03-04</small>		<small>FORMAT A1 SKALA 1:100</small>	
			<small>OBJEKT NR</small>		<small>REVISIONER RAP802-BIL11</small>	



SEKTION A-A 1:200
BEFINTLIGT UTFÖRANDE



SEKTION A-A 1:200
NYTT UTFÖRANDE, ALT ÖPPEN KAJ TRÄG



ÖVERSIKTSPLAN 1:1000

HÄNVISNINGAR

UNDERLAG FRÅN BEFINTLIGA RITNINGAR:
9-34064

HÖJDSYSTEM

HÖJDER ANGIVNA I RH2000
HÖJDER FRÅN BEFINTLIGA RITNINGAR ÄR
OMRÄKNANDE FRÅN GH88 OCH TEORETISKA.

VATTENSTÄNDSNIVÅER

* MW BEFINTLIG SEKTION +0.03 (SMH 2016)
FRAMTIDA NIVÅER LIKT HISINGSBRON.

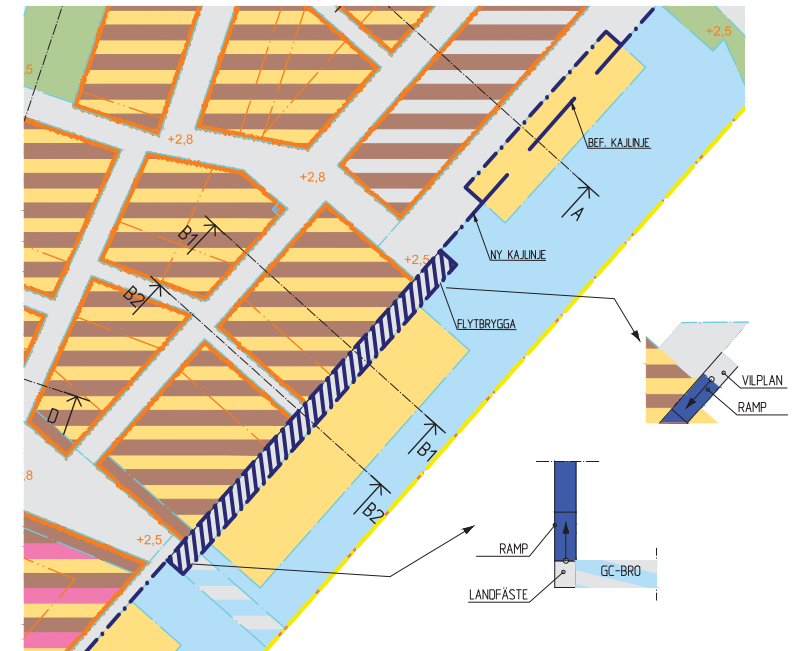
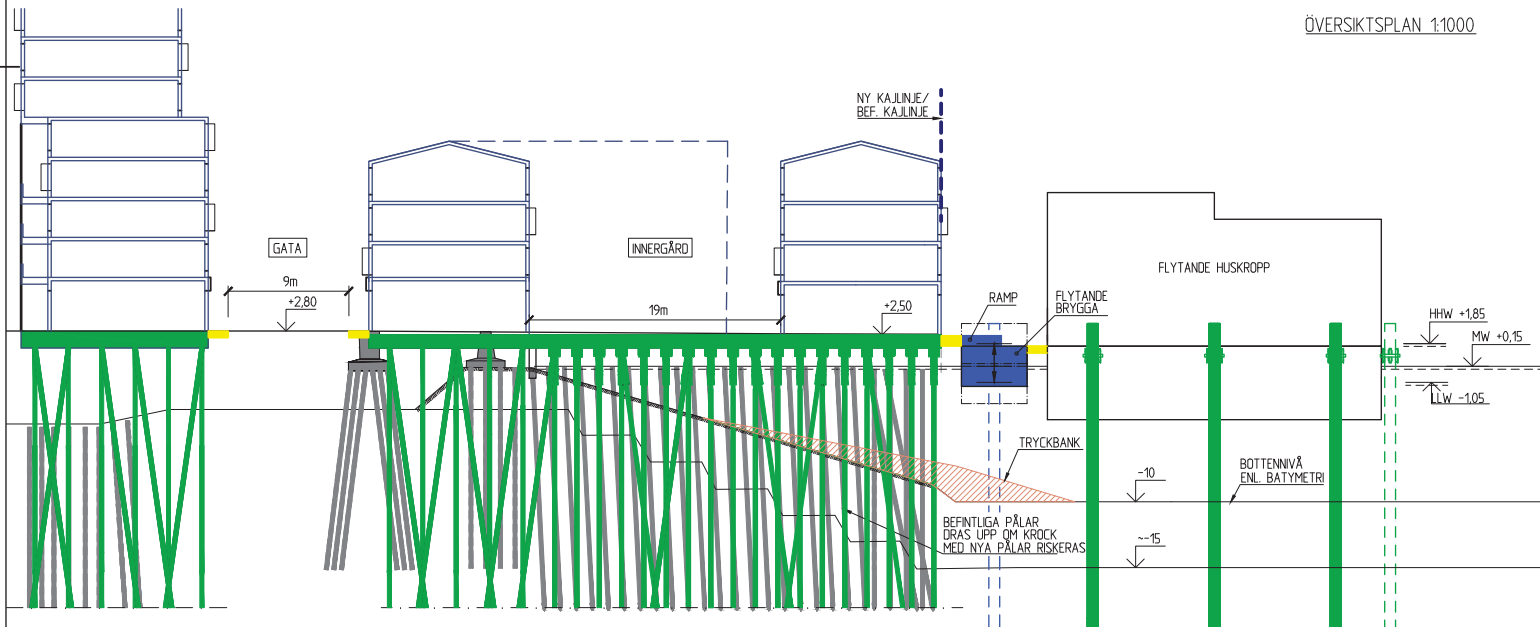
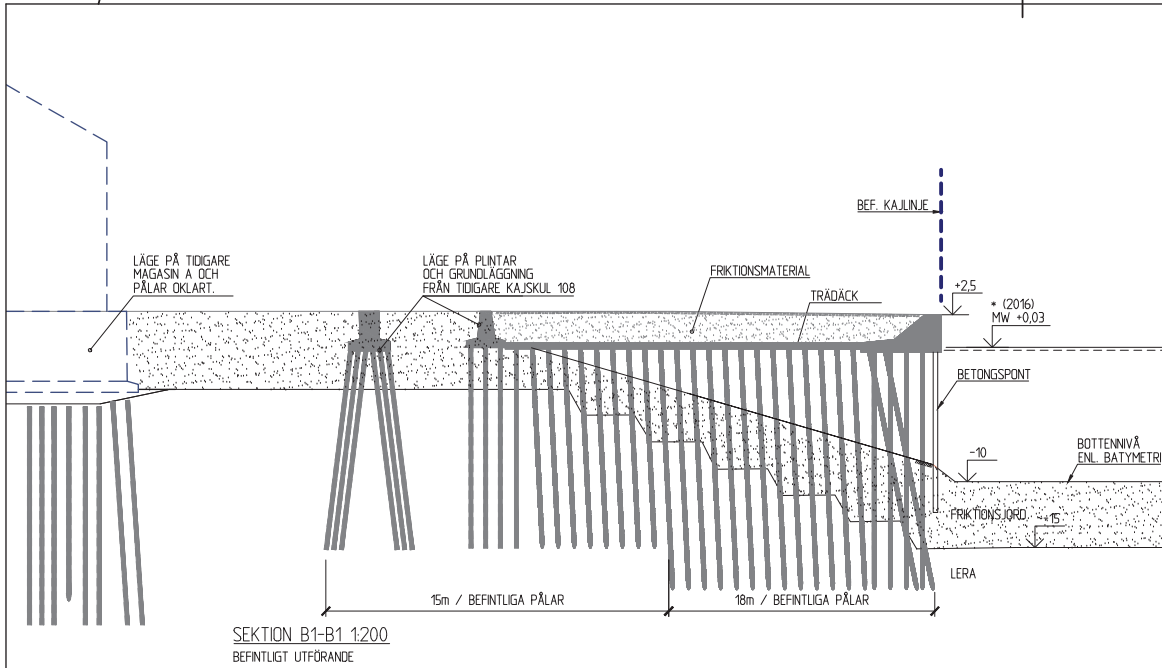
NIVÅ	PLUSHÖJD
HHW	+1.85
MHW	+1.15
MW	+0.15
MLW	-0.55
LLW	-1.05

FÖRKLARINGAR

- BEFINTLIGA KONSTRUKTIONER
- BLIVANDE KONSTRUKTIONER, FASTIGHETSÄGARE
- BLIVANDE KONSTRUKTIONER, GÖTEBORGS STAD
- EJ BYGGBAR YTA / PRICKMARK

INGEN TRYCKBANK
BEHÖVS VID DENNA KAJ

REV	ANT	ÄNDRINGEN AVSER	GGD	DATUM	VV DATUM	VV DIARENUMMER
SKISS						
Norconsult <small>Norconsult AB Skargåringsgatan 1 Box 5076, 402 78 Göteborg</small>			<small>Tfn 031 60 70 00 www.norconsult.se</small>			
COWI <small>Cowi AB Skargåringsgatan 1 Box 5076, Göteborg</small>			<small>Tfn 031 60 70 00 www.cowi.se</small>			
UPPDRAGSANSVÄRIG BR			UPPDRAGSLEDDER A 071104			
KONSTE MÅGG GÖTEBORG THDM			GRANSK 2016-03-04			
FRIHAMNEN ETAPP 1 KAJ- OCH KVARTERSBYGGNATION PRINCIPLOSNING			SEKTION A-A			
KONSTRUKTIONER			FORMAT A1			
SKALA 1:200, 1:1000			REVISION RAP802-BIL12			
OBJEKT NR			REV			



HÄNVISNINGAR

UNDERLAG FRÅN BEFINTLIGA RITNINGAR:
9-34064, 9-24999, 9-25216

HÖJDSYSTEM

HÖJDER ANGIVNA I RH2000
HÖJDER FRÅN BEFINTLIGA RITNINGAR ÄR
OMRÄKNANDE FRÅN GH88 OCH TEORETISKA.

VATTENSTÄNDSNIVÅER

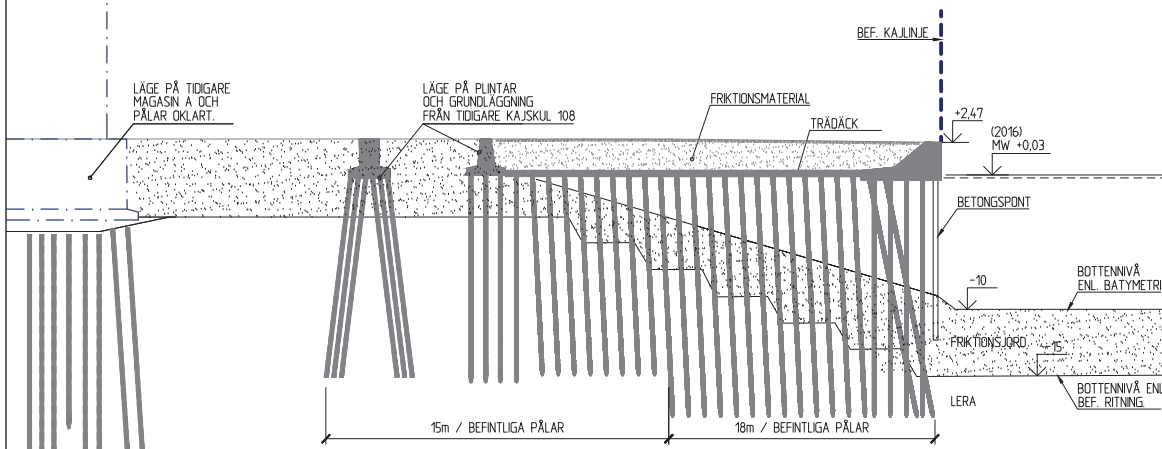
* MW BEFINTLIG SEKTION +0.03 (SMH 2016)
FRAMTIDA NIVÅER LIKT HISSINGSBRON.

NIVÅ	PLUSHÖJD
HHW	+1.85
MHW	+1.15
MW	+0.15
MLW	-0.55
LLW	-1.05

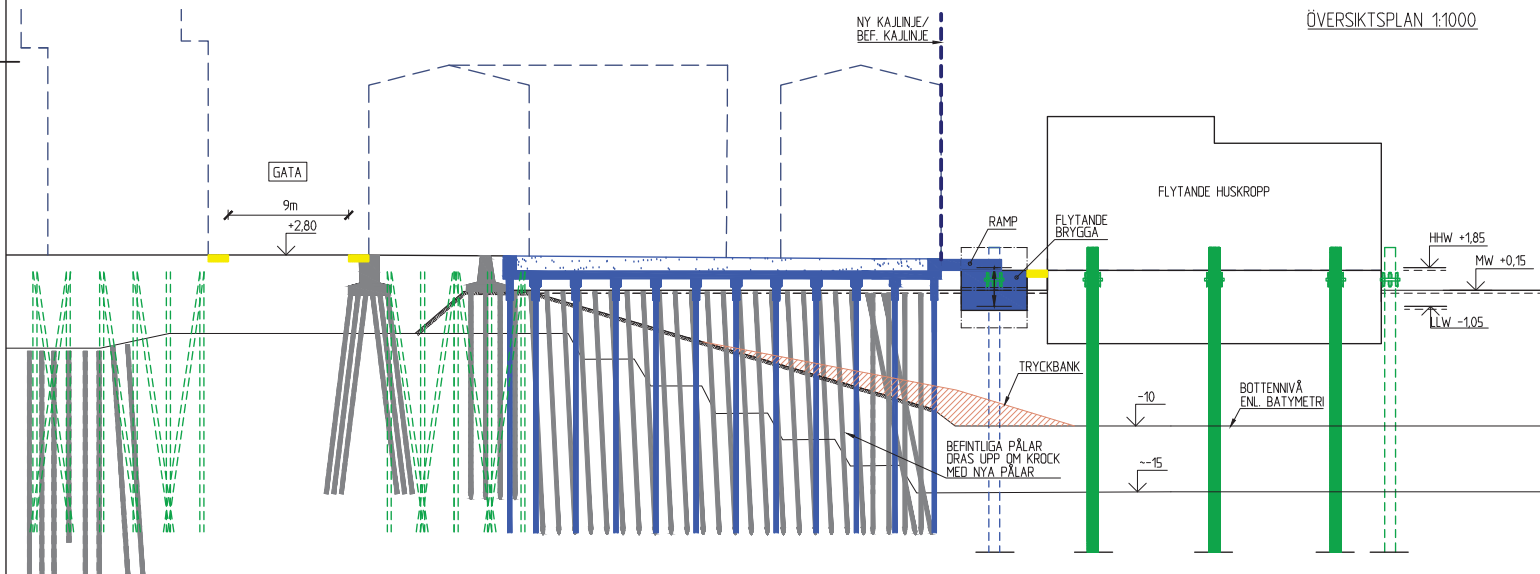
FÖRKLÄRNINGAR

- BEFINTLIGA KONSTRUKTIONER
- BLIVANDE KONSTRUKTIONER, FASTIGHETSÄGARE
- BLIVANDE KONSTRUKTIONER, GÖTEBORGS STAD
- EJ BYGGBAR YTA / PRICKMARK

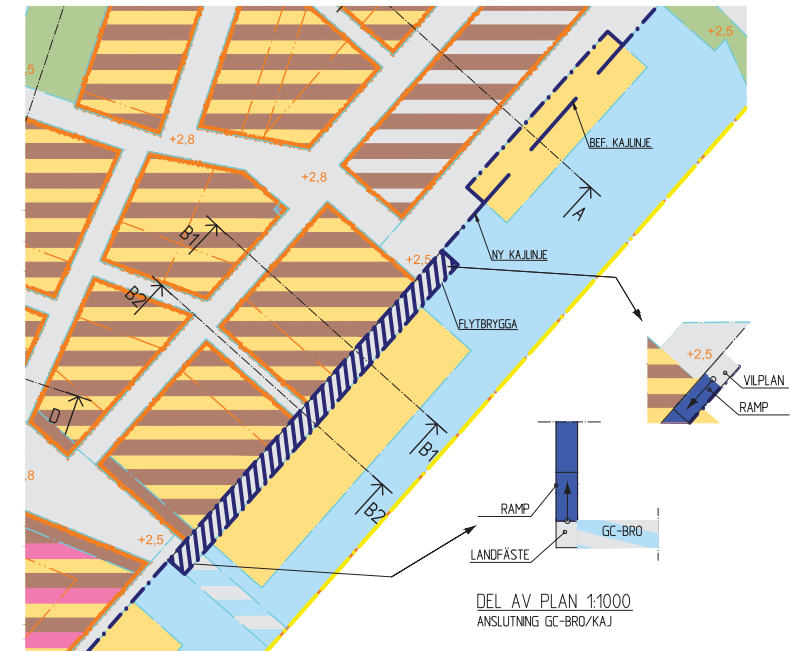
REV	ANT	ÄNDRINGEN AVSER	GGD	DATUM	VV DATUM	VV DIARENUMMER
SKISS						
Norconsult <small>Norconsult AB Skårgården 1 Box 5074, 402 18 Göteborg Tfn 031 60 70 00 www.norconsult.se</small>			ÄLVSTRANDEN UTVECKLING <small>BYGG- OCH FASTIGHETSÄGARE</small>			
COWI <small>Cowi AB Skårgården 1 Box 5074, 402 18 Göteborg Tfn 031 60 70 00 www.cowi.se</small>			FRIHAMNEN ETAPP 1 KAJ- OCH KVARTERSBYGGNATION PRINCIPLOSNING			
UPPDRAGSANSVÄRIG	BR	UPPDRAGSNUMMER	A071104	SEKTION B1-B1		
KONSTE	MÅGG	GRANSK		FORMAT	A1	SKALA
GÖTEBORG	2016-03-04	OBJEKT NR		1:200	1:1000	
THDM				RAP802-BIL13		REV



SEKTION B2-B2 1:200
BEFINTLIGT UTFÖRANDE



SEKTION B2-B2 1:200
NYTT UTFÖRANDE, ALT ÖPPEN KAJ TRÄG



ÖVERSIKTSPLAN 1:1000

DEL AV PLAN 1:1000
ANSLUTNING GC-BRO/KAJ

HÄNVISNINGAR

UNDERLAG FRÅN BEFINTLIGA RITNINGAR:
9-34064, 9-24999, 9-25216

HÖJDSYSTEM

HÖJDER ANGIVNA I RH2000
HÖJDER FRÅN BEFINTLIGA RITNINGAR ÄR
OMRÄKNANDE FRÅN GH88 OCH TEORETISKA.

VATTENSTÄNDSNIVÅER

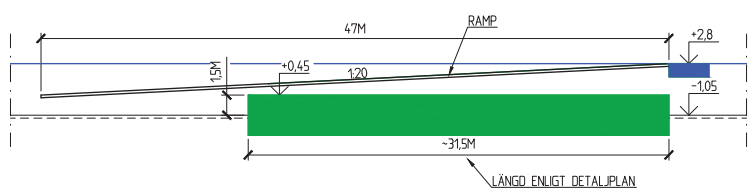
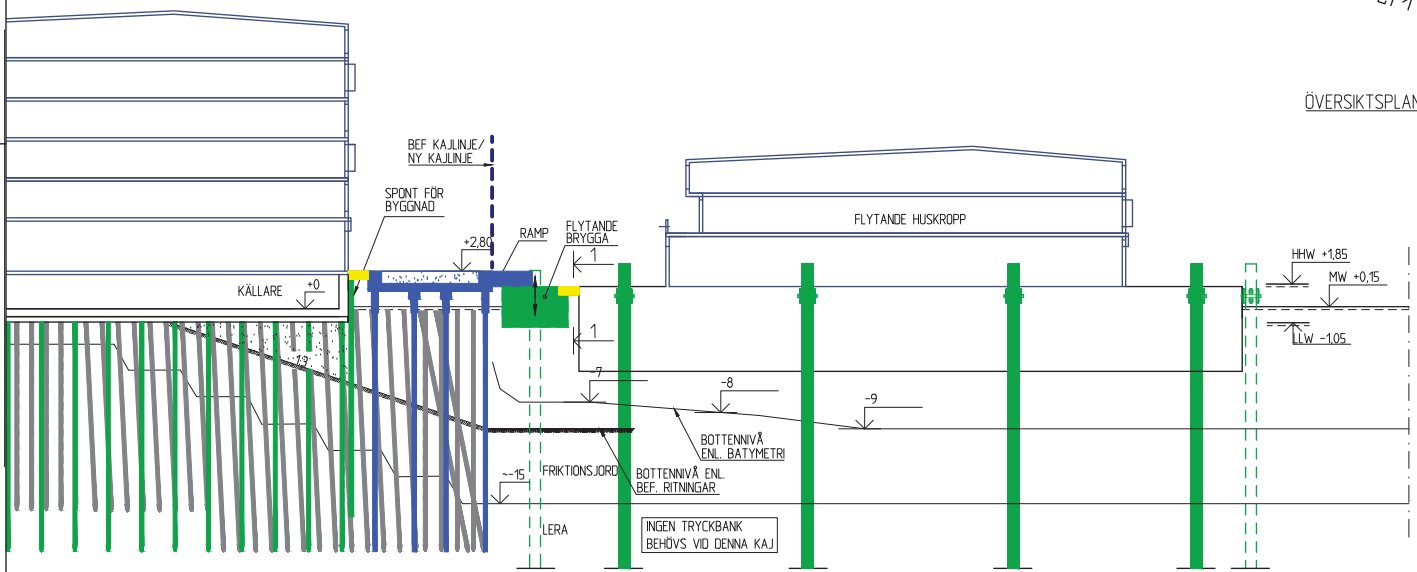
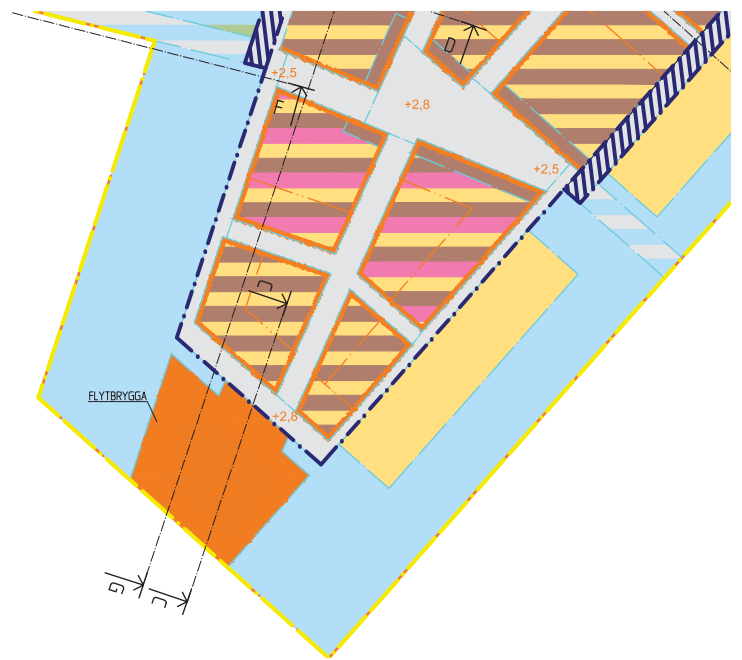
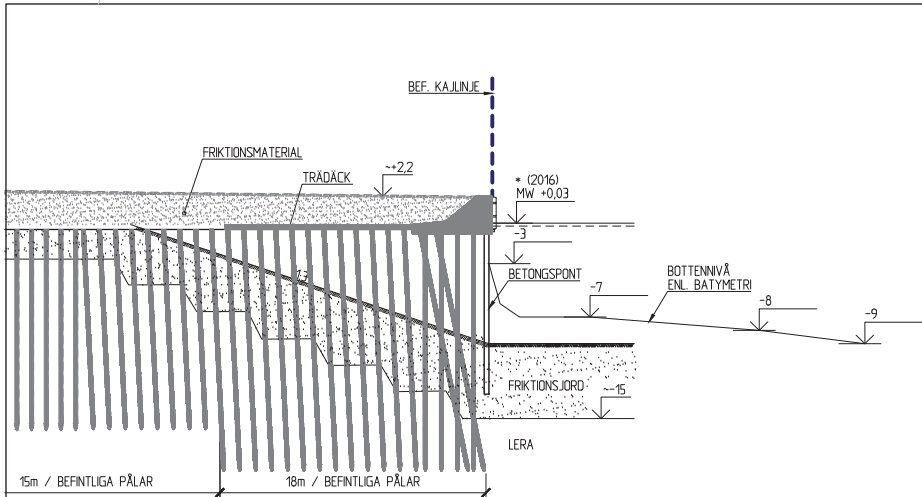
* MW BEFINTLIG SEKTION +0.03 (SMH 2016)
FRAMTIDA NIVÅER LIKT HISINGSBRON.

NIVÅ	PLUSHÖJD
HHW	+1.85
MHW	+1.15
MW	+0.15
MLW	-0.55
LLW	-1.05

FÖRKLARINGAR

- BEFINTLIGA KONSTRUKTIONER
- BLIVANDE KONSTRUKTIONER, FASTIGHETSÄGARE
- BLIVANDE KONSTRUKTIONER, GÖTEBORGS STAD
- EJ BYGGBAR YTA / PRICKMARK

REV	ANT	ÄNDRINGEN AVSER	GGK	DATUM	VV DATUM	VV DIARENUMMER
SKISS						
Norconsult <small>Norconsult AB Skårgården 1 Box 8774, 402 78 Göteborg Tfn 031460 70 00 www.norconsult.se</small>			ÄLVSTRANDEN UTVECKLING <small>BYGGA AB - FÖRETAGS BYGGA</small>			
COWI <small>Cowi AB Skårgården 1 Box 8774, 402 78 Göteborg Tfn 031460 70 00 www.cowi.se</small>			FRIHAMNEN ETAPP 1 KAJ- OCH KVARTERSBYGGNATION PRINCIPLOSNING			
UPPDRAGSANSVARE		UPPDRAGSLEDDNING		FÖRSTÄLLNING		SKALA
BR		A071104		A1		1:200, 1:1000
KONSTRUKTÖR			REVISOR		OBJEKT NR	
GÖTEBORGS THDM			2016-03-04		RAP802-BIL14	
REV						



HÄNVISNINGAR
UNDERLAG FRÅN BEFINTLIGA RITNINGAR:
9-34064

HÖJDSYSTEM
HÖJDER ANGIVNA I RH2000
HÖJDER FRÅN BEFINTLIGA RITNINGAR ÄR
OMRÄKNANDE FRÅN GH88 OCH TEORETISKA.

VATTENSTÄNDSNIVÅER
* MW BEFINTLIG SEKTION +0.03 (SMH 2016)
FRAMTIDA NIVÅER LIKT HISINGBRÖN:

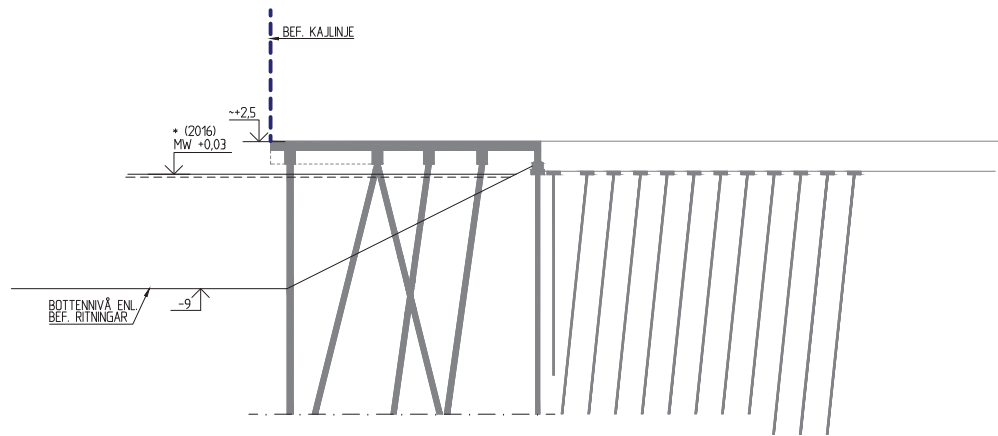
NIVÅ	PLUSHÖJD
HHW	+1.85
MHW	+1.15
MW	+0.15
MLW	-0.55
LLW	-1.05

FÖRKLARINGAR

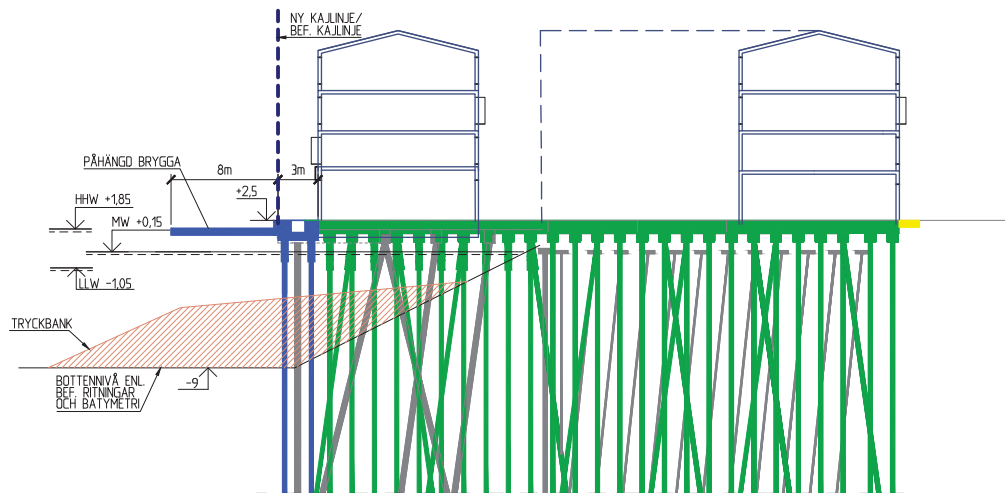
- BEFINTLIGA KONSTRUKTIONER
- BLIVANDE KONSTRUKTIONER, FASTIGHETSÄGARE
- BLIVANDE KONSTRUKTIONER, GÖTEBORGS STAD
- EJ BYGGBAR YTA / PRICKMARK

REV	ANT	ÄNDRINGEN AVSER	GGD	DATUM	VV DATUM	VV DIARENUMMER
SKISS						
Norconsult <small>Norconsult AB Skårgårdsgatan 1 Box 9774, 402 78 Göteborg</small>			<small>Tfn 031460 70 00 www.norconsult.se</small>			
COWI <small>Cowi AB Skårgårdsgatan 1 Box 9774, 402 78 Göteborg</small>			<small>Tfn 031460 70 00 www.cowi.se</small>			
UPPDRAGSANSVÄRIG BR			UPPDRAGSLEDDER A O'11104			
KONST MÅGG			KONSTRUKTIONER			
GÖTEBORGS THDM			2016-03-04		OBJEKT NR	
FRIHAMNEN ETAPP 1 KAJ- OCH KVARTERSBYGGNATION PRINCIPLOSNING			SEKTION C-C			
FÖRMA A1			SKALA 1:200, 1:1000			
RITNINGEN RAP802-BIL15			REV			

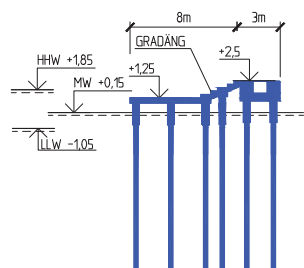
XREF: +OVERLAY\1\0\0\NET\PROJECTS\14070000\A0710\A\AD\RTID\FAR802-BIL15.DWG
 Filnamn: 0_A0710000\A0710\A\AD\RTID\FAR802-BIL15.dwg, Plofil: 2016.03.01, 15:53 /msag, Layout: C-C, Format: A1



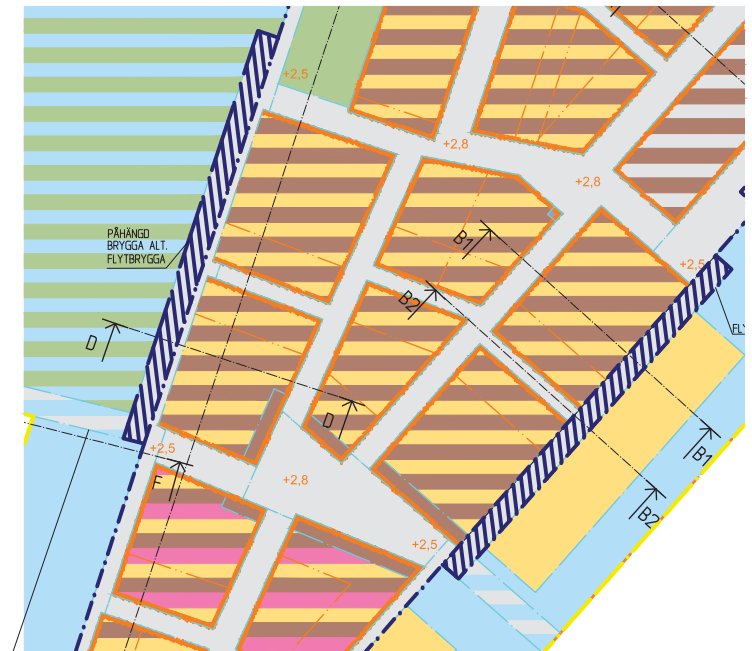
SEKTION D-D 1:200
BEFINTLIGT UTFÖRANDE



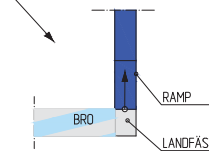
SEKTION D-D 1:200
NYTT UTFÖRANDE. ALT HÅNGENDE KAJ TRÄG



SEKTION D-D 1:200
NYTT UTFÖRANDE. ALT GRADÄNG/ÖPPEN KAJ TRÄG



ÖVERSIKTSPLAN 1:1000



DEL AV PLAN 1:1000
ANSLUTNING GC-BRO/KAJ

HÄNVISNINGAR

UNDERLAG FRÅN BEFINTLIGA RITNINGAR:
9-34064
9-9774

HÖJDSYSTEM

HÖJDER ANGIVNA I RH2000
HÖJDER FRÅN BEFINTLIGA RITNINGAR ÄR
OMRÄKNANDE FRÅN GH88 OCH TEORETISKA.

VATTENSTÄNDSNIVÅER

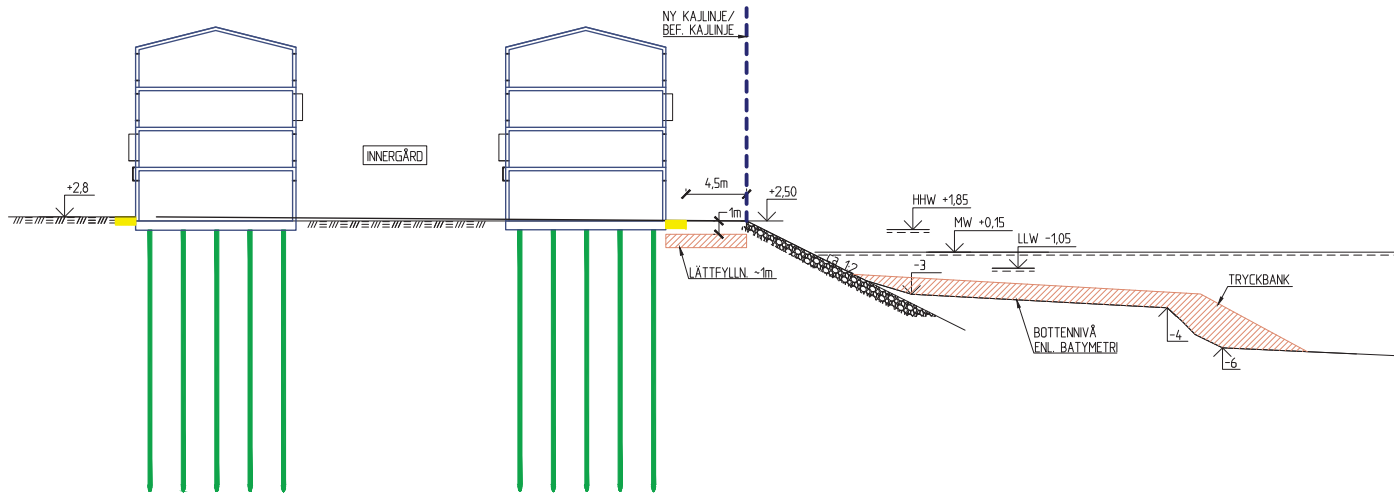
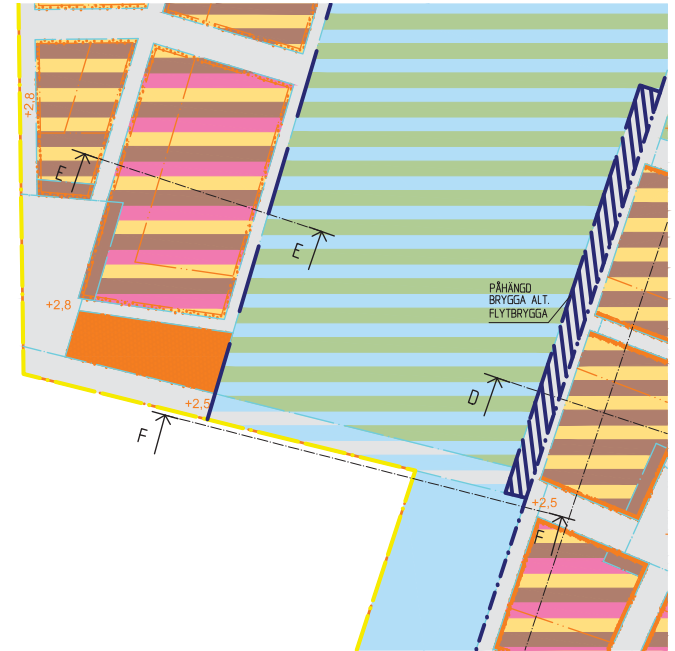
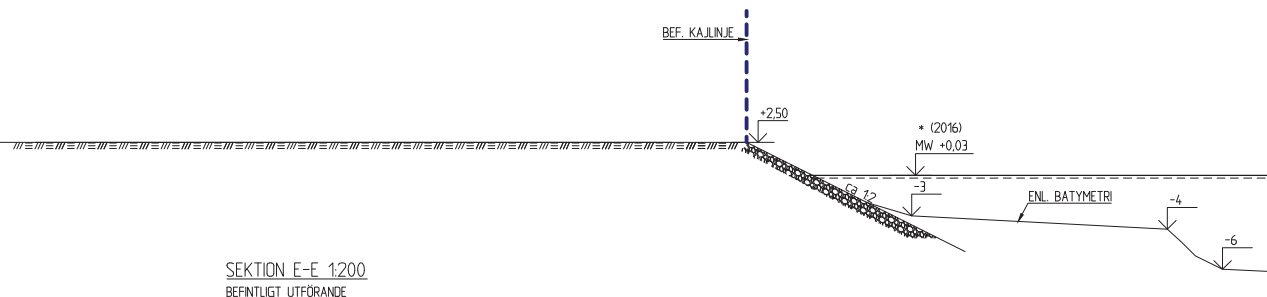
* MW BEFINTLIG SEKTION +0.03 (SMH 2016)
FRAMTIDA NIVÅER LIKT HISINGSBRON.

NIVÅ	PLUSHÖJD
HHW	+1.85
MHW	+1.15
MW	+0.15
MLW	-0.55
LLW	-1.05

FÖRKLARINGAR

- BEFINTLIGA KONSTRUKTIONER
- BLIVANDE KONSTRUKTIONER, FASTIGHETSÄGARE
- BLIVANDE KONSTRUKTIONER, GÖTEBORGS STAD
- EJ BYGGBAR YTA / PRICKMARK

REV	ANT	ÄNDRINGEN AVSER	GGD	DATUM	VV DATUM	VV DIARENUMMER
SKISS						
Norconsult <small>Norconsult AB Box 8774, 402 78 Göteborg Tfn 031 460 70 00 www.norconsult.se</small>			ÄLVSTRANDEN UTVECKLING <small>BYGGA AB - FÖRBEREDELSE</small>			
COWI <small>Cowi AB Skarvbjörnsgränd 1 Box 12076, 402 20 Göteborg Tfn 031 460 10 00 www.cowi.se</small>			FRIHAMNEN ETAPP 1 KAJ- OCH KVARTERSBYGGNATION PRINCIPLOSNING			
UPPRORGSANSVARG BR			UPPRORGSNUMMER A 071104			SEKTION D-D
KONSTE MÅGG			GRANSK			KONSTRUKTIONSDNR
GÖTEBORGS THDM			2016-03-04			OBJEKT NR
						FORMAT A1
						SKALA 1:200, 1:1000
						REVISIONER RAP802-BIL16
						REV



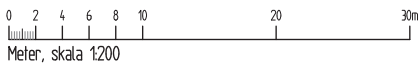
ÖVERSIKTSPLAN 1:1000

HÄNVISNINGAR
 UNDERLAG FRÅN BEFINTLIGA RITNINGAR:
 9-34064
HÖJDSYSTEM
 HÖJDER ANGIVNA I RH2000
 HÖJDER FRÅN BEFINTLIGA RITNINGAR ÄR
 OMRÄKNANDE FRÅN GH88 OCH TEORETISKA.
VATTENSTÄNDSNIVÅER
 * MW BEFINTLIG SEKTION +0.03 (SMH 2016)
 FRAMTIDA NIVÅER LIKT HISINGSBRON.

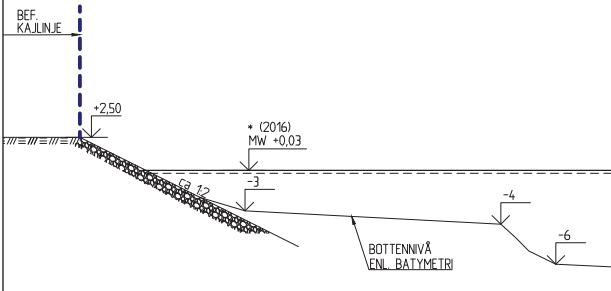
NIVÅ	PLUSHÖJD
HHW	+1.85
MHW	+1.15
MW	+0.15
MLW	-0.55
LLW	-1.05

FÖRKLARINGAR

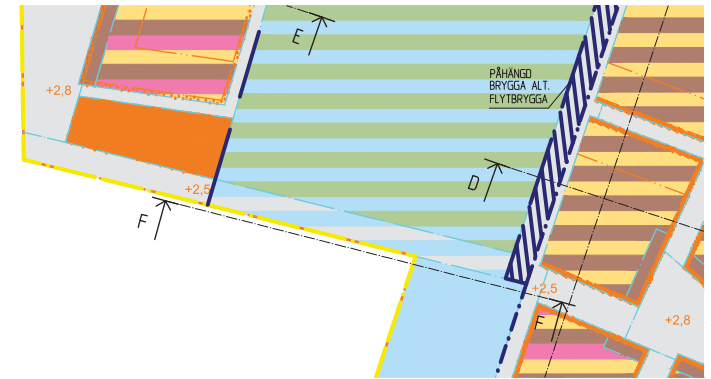
- BEFINTLIGA KONSTRUKTIONER
- BLIVANDE KONSTRUKTIONER, FASTIGHETSÄGARE
- BLIVANDE KONSTRUKTIONER, GÖTEBORGS STAD
- EJ BYGGBAR YTA / PRICKMARK



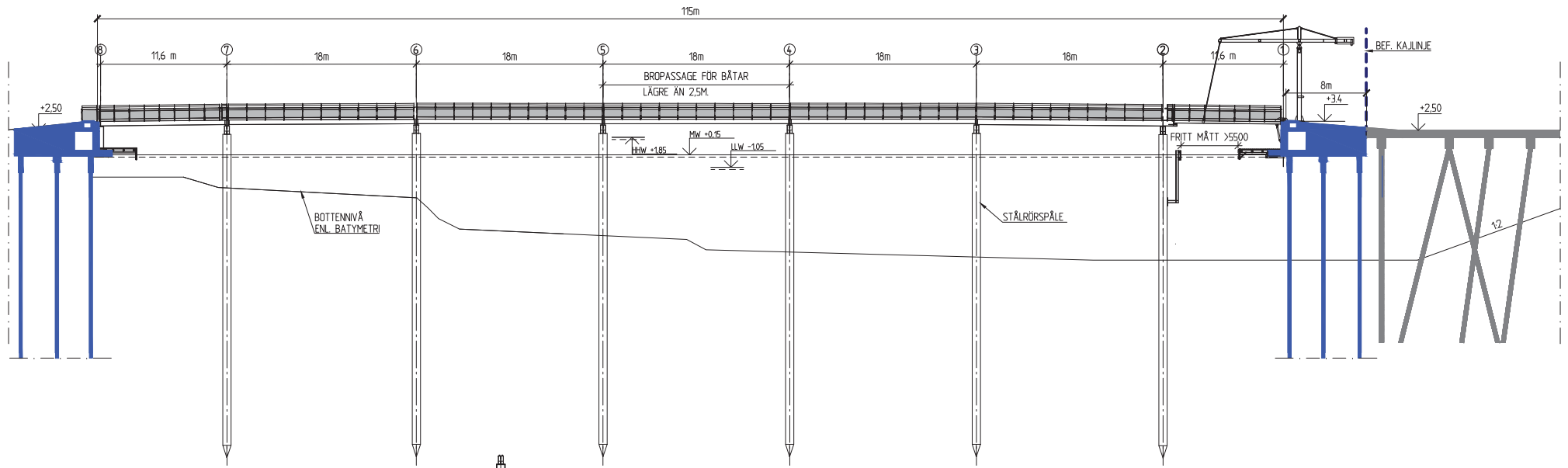
REV	ANT	ÄNDRINGEN AVSER	GGK	DATUM	VV DATUM	VV DIARENSPÅR
SKISS						
Norconsult <small>Norconsult AB Skårgårdsgatan 1 Box 8774, 402 78 Göteborg</small>			<small>Tfn 031 450 70 00 www.norconsult.se</small>			
COWI <small>Cowi AB Skårgårdsgatan 1 Box 1070, 402 78 Göteborg</small>			<small>Tfn 031 450 70 00 www.cowi.se</small>			
UPPRAGINGSVARS BR	UPPRAGINGSVARS BR	UPPRAGINGSVARS BR	UPPRAGINGSVARS BR	UPPRAGINGSVARS BR	UPPRAGINGSVARS BR	UPPRAGINGSVARS BR
MAÖG	AD71104	AD71104	AD71104	AD71104	AD71104	AD71104
GÖTEBORG THDM	2016-03-04	GÖTEBORG THDM	2016-03-04	GÖTEBORG THDM	2016-03-04	GÖTEBORG THDM
ALVSTRANDEN UTVECKLING <small>871 80 40 - 871 80 80 80</small>			FRIHAMNEN ETAPP 1 KAJ- OCH KVARTERSBYGGNATION PRINCIPLOSNING			
SEKTION E-E			SEKTION E-E			
<small>FORMAT A1</small>			<small>SKALA 1:200, 1:1000</small>			
<small>REVISORER</small>			<small>REVISORER</small>			
<small>OBJEKT NR</small>			<small>OBJEKT NR</small>			
<small>REV</small>			<small>REV</small>			
<small>RAP802-BIL17</small>			<small>RAP802-BIL17</small>			



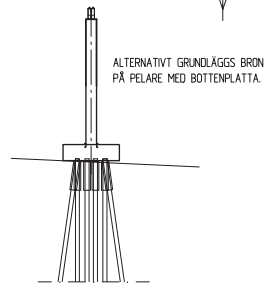
SEKTION F-F 1:200
BEFINTLIGT UTFÖRANDE



ÖVERSIKTSPLAN 1:1000



SEKTION F-F 1:200
NYTT UTFÖRANDE



SEKTION F-F 1:200
NYTT UTFÖRANDE, ALT GRUNDLÄGGNING

HÄNVISNINGAR

UNDERLAG FRÅN BEFINTLIGA RITNINGAR:
9-34064

HÖJDSYSTEM

HÖJDER ANGIVNA I RH2000
HÖJDER FRÅN BEFINTLIGA RITNINGAR ÄR
OMRÄKNANDE FRÅN GH88 OCH TEORETISKA.

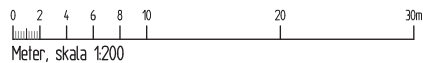
FÖRKLARINGAR

- BEFINTLIGA KONSTRUKTIONER
- BLIVANDE KONSTRUKTIONER, FASTIGHETSÄGAR
- BLIVANDE KONSTRUKTIONER, GÖTEBORGS STAD
- EJ BYGGBAR YTA / PRICKMARK

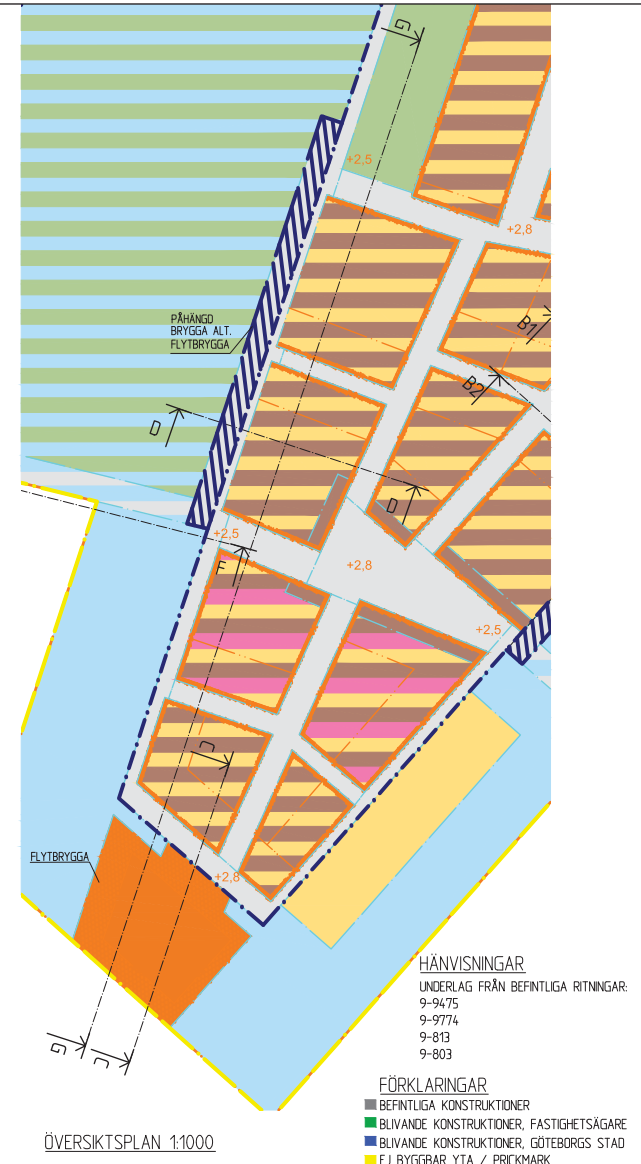
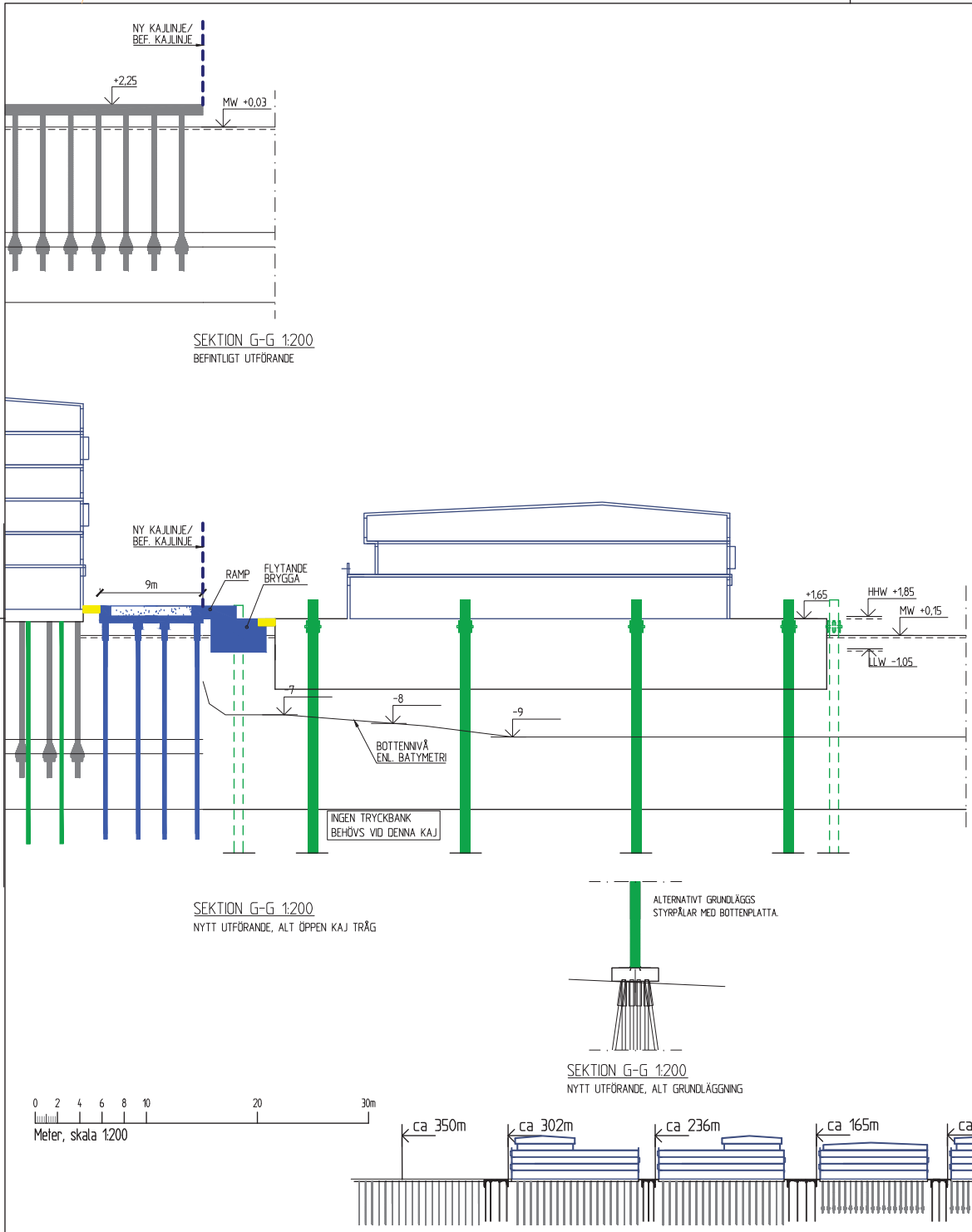
VATTENSTÄNDSNIVÅER

* MW BEFINTLIG SEKTION +0,03 (SMH 2016)
FRAMTIDA NIVÅER LIKT HISINGSBRON.

NIVÅ	PLUSHÖJD
HHW	+1.85
MHW	+1.15
MW	+0.15
MLW	-0.55
LLW	-1.05

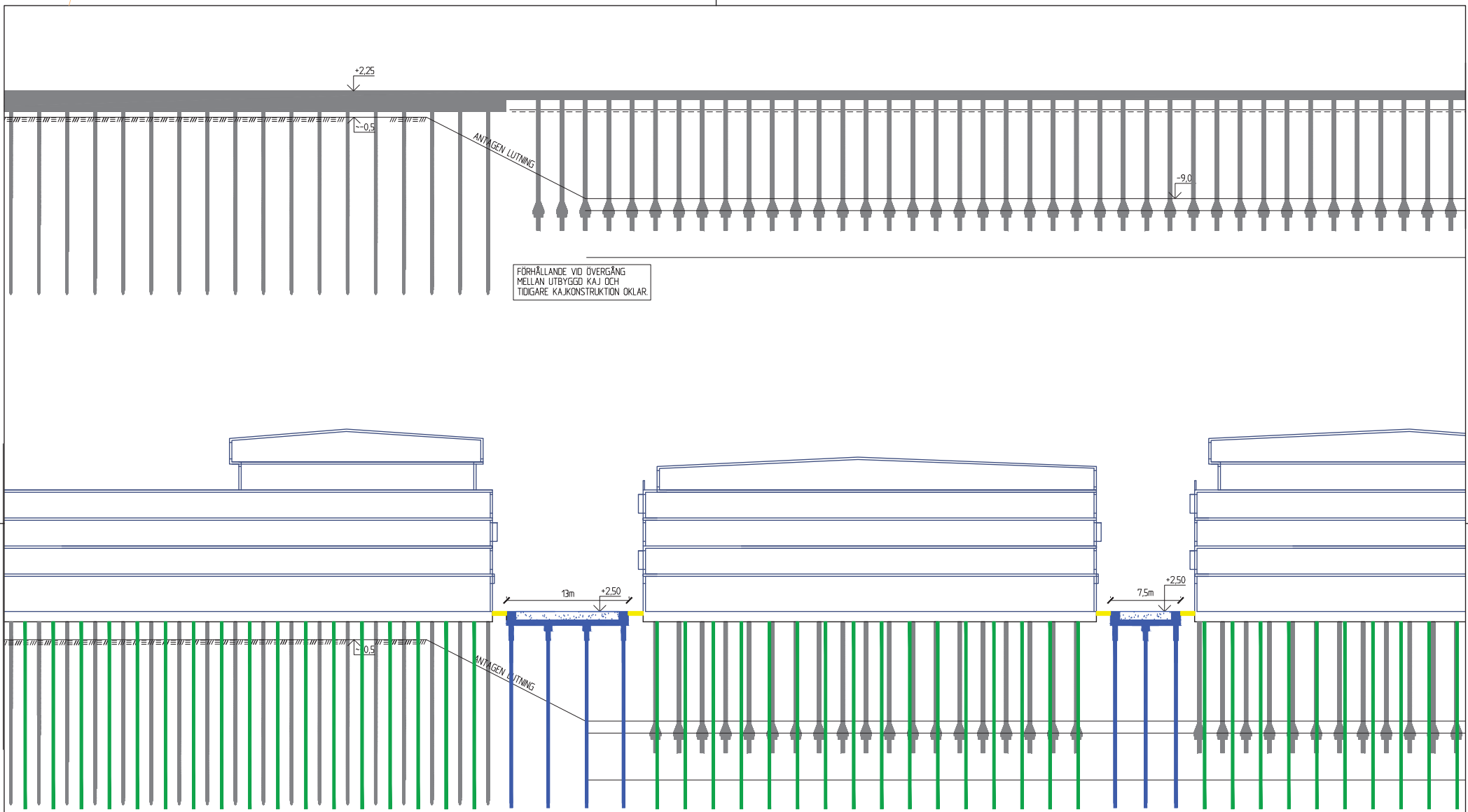


REV	ANT	ÄNDRINGEN AVSER	GGD	DATUM	VV DATUM	VV DIARENUMMER
SKISS						
 Norconsult AB Skargåringsgatan 1 Box 5076, 402 78 Göteborg Tfn 031 450 70 00 www.norconsult.se			 FRIHAMNEN ETAPP 1 KÄJ- OCH KVARTERSBYGGNATION PRINCIPLOSNING			
 COWI AB Skargåringsgatan 1 Box 5076, Göteborg www.cowi.se			SEKTION F-F KONSTRUKTIONSDOKUMENT FORMAT A1 SKALA 1:200, 1:1000 REVISION RAP802-BIL18			
UPPDRAGSANSVARIG BR KONSTIS MAÖG GÖTEBORG THDM			UPPDRAGSNUMMER A071104 GRANSK 2016-03-04 OBJEKT NR REV			

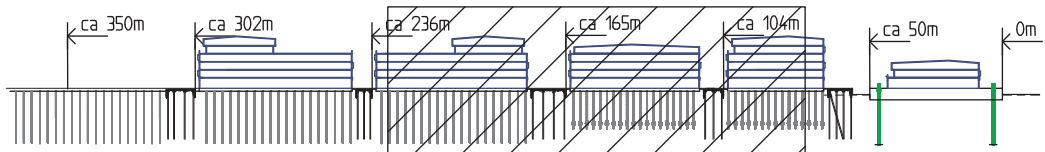


REV	ANT	ÄNDRINGEN AVSER	SKED	DATUM	VV DATUM	VV DIARENUMMER
SKISS						
Norconsult <small>Norconsult AB Box 8774, 402 78 Göteborg</small>			<small>Tfn 031 60 70 00 www.norconsult.se</small>			
COWI <small>Cow AB Skargårsgatan 1 Box 3076, Göteborg</small>			<small>Tfn 031 45 10 00 www.cowi.se</small>			
FRIHAMNEN ETAPP 1 KAJ- OCH KVARTERSBYGGNATION PRINCIPLOSNING			SEKTION G-G (1/3)			
MAOG <small>GÖTEBORGS THDM</small>			<small>2016-03-04</small>		<small>FORMAT A1 SKALA 1:200, 1:1000 REVISIONS RAP802-BIL19</small>	

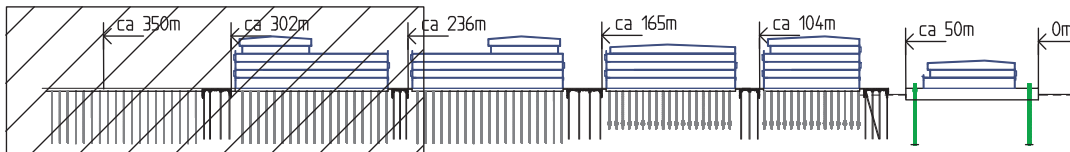
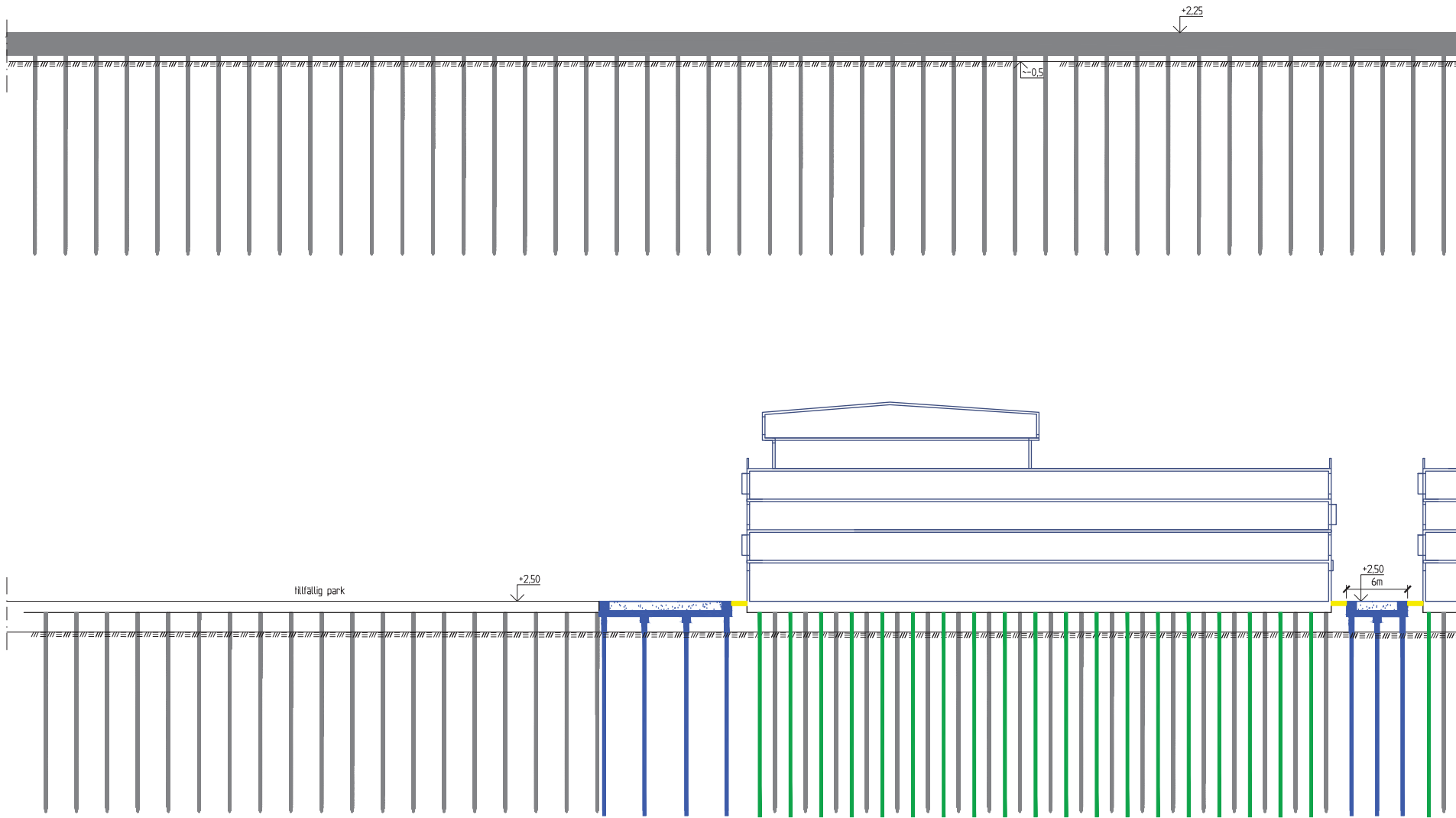
XREF: +OVERLAY_104P802-BIL10.DWG
 Filnamn: 0_A01701010_A01701010_CAD_Ritning_RAP802-BIL19.dwg, Pliktlag: 2016-03-01, 15:56 /msg /Layout: G-G_L3_Formaf-A1



FÖRHÅLLANDE VID ÖVERGÅNG
MELLAN UTBYGGD KAJ OCH
TIDIGARE KAJKONSTRUKTION OKLAR.



REV	ANT	ÄNDRING AVSER	SKED	DATUM	VV DATUM	VV DIARENUMMER
SKISS						
Norconsult <small>Norconsult AB Skargårdsgatan 1 Box 8774, 402 78 Göteborg</small>			ÄLVSTRANDEN UTVECKLING <small>BYGGA AB - FÖRETAGSBEHÅR</small>			
COWI <small>Cowi AB Skargårdsgatan 1 Box 8774, 402 78 Göteborg</small>			FRIHAMNEN ETAPP 1 KAJ- OCH KVARTERSBYGGNATION PRINCIPLOSNING			
<small>UPPDRAGSANSVARS BR</small>			<small>UPPDRAGSNUMMER A071104</small>			
<small>KONST MÅGÖ</small>			<small>SEKTION G-G (2/3)</small>			
<small>GÖTEBORG THDM</small>			<small>2016-03-04</small>		<small>SKALA A1 1:200</small>	
			<small>OBJEKT NR</small>		<small>REVISION RAP802-BIL19</small>	
					<small>REV</small>	



REV	ANT	ÄNDRINGEN AVSER	ÖSKD	DATUM	VV DATUM	VV DIARENUMMER
<p>SKISS</p> <div style="display: flex; justify-content: space-between;"> <div style="width: 45%;"> <p>Norconsult <small>Norconsult AB Skarvövägen 1 Box 8774, 402 78 Göteborg</small></p> <p>COWI <small>CowI AB Skarvövägen 1 Box 8774, Göteborg</small></p> <p>UPPDRAGSANSVARIG BR KONSTE MÅOG GÖTEBORG THDM</p> </div> <div style="width: 45%;"> <p>ÄLVSTRANDEN UTVECKLING <small>BYGGBLAD - FÖRBEREDNING</small></p> <p>FRIHAMNEN ETAPP 1 KÄJ- OCH KVARTERSBYGGNATION PRINCIPLOSNING</p> <p>SEKTION G-G (3/3)</p> <p>KONSTRUKTIONSDIREKTÖR FÖRMAAT A1 SKALA 1:200 REVISORER RAP802-BIL19</p> </div> </div>						
<p>2016-03-04</p>			<p>OBJEKT NR</p>			