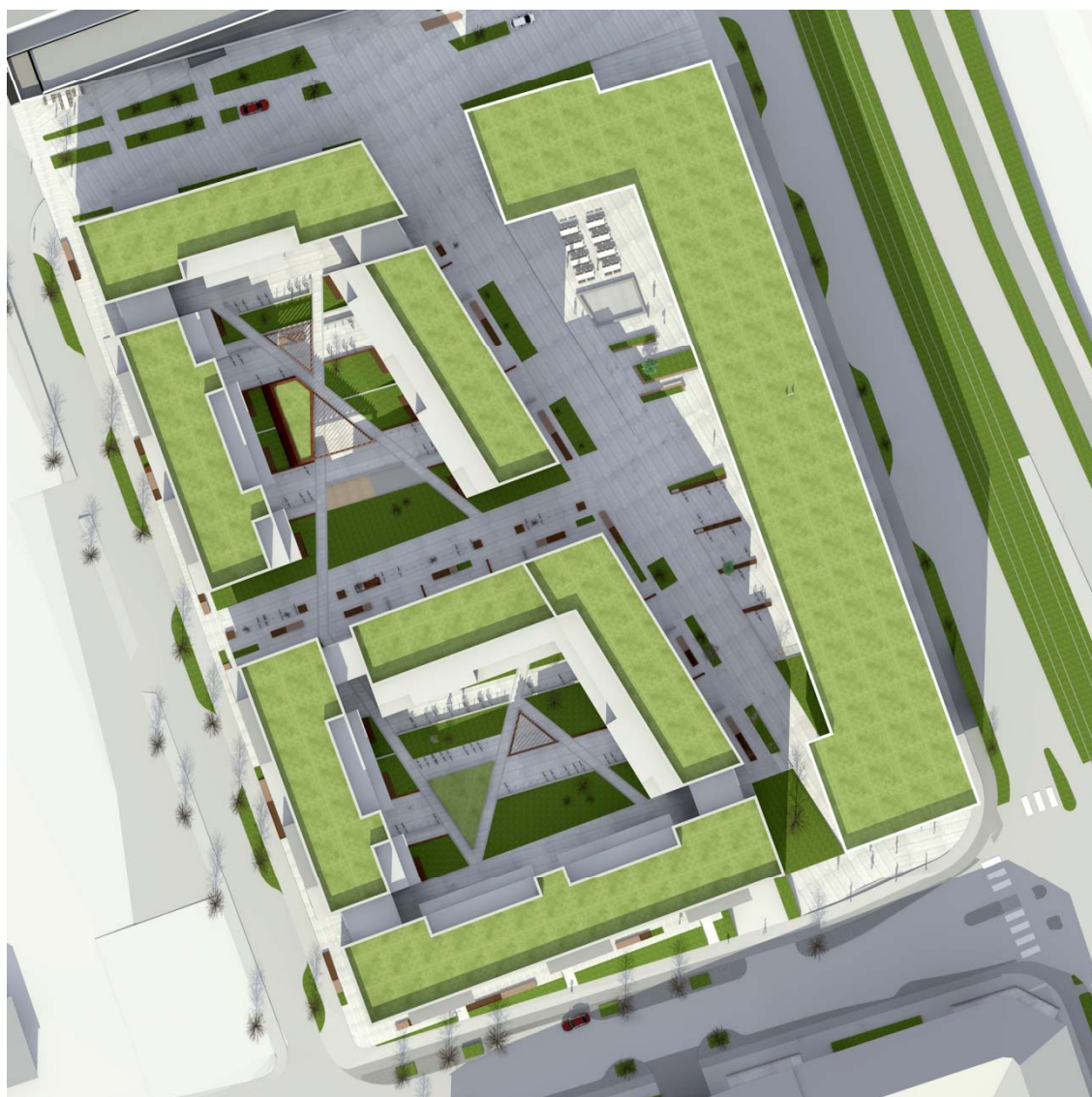


Bostäder och verksamheter söder om Falkenbergsgatan Ljusstudier

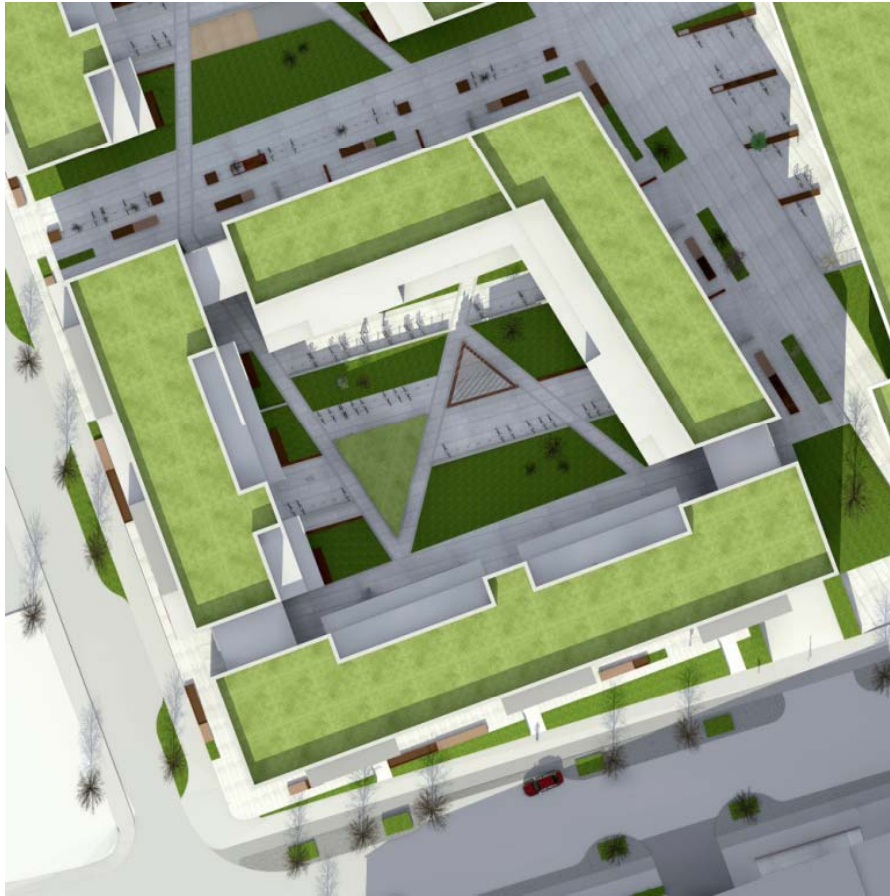


Vårdagämning 20 mars kl 12.00



Göteborgs Stad
Stadsbyggnadskontoret

Granskningshandling
september 2013

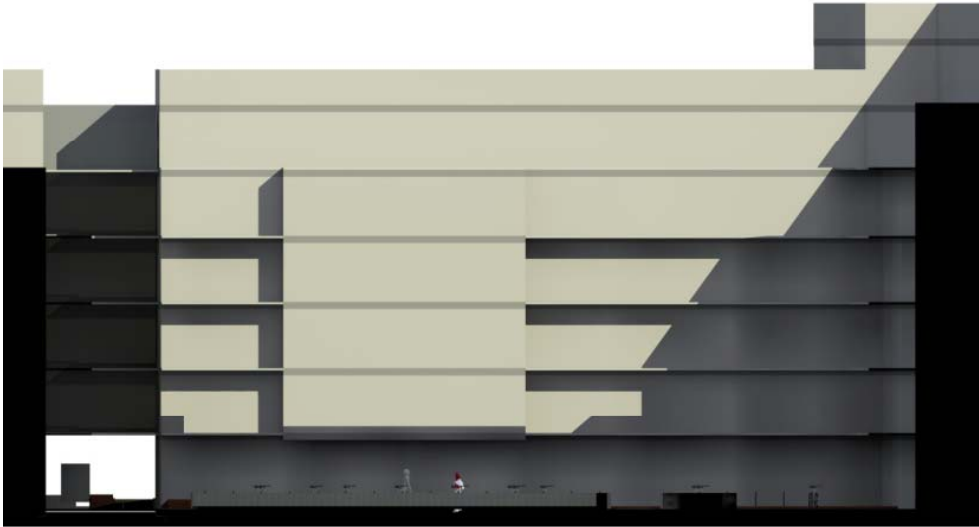


Södra gården Kl 12.00

Liljewall Arkitekter har gjort modellstudier av ljusförhållandena på vårdagjämningen 20 mars vid olika klockslag, kl 9.00, kl 12.00 och kl 15.00

Nedan redovisas ljusförhållandena på södra gården som är vald eftersom norra gården förväntas få bättre ljusförhållanden än den södra.

Ljuförhållande på fasad kl 9.00



Vårdagjämning_20 Mars_Södra gården_Fasad mot söder_09:00



Vårdagjämning_20 Mars_Södra gården_Fasad mot väster_09:00

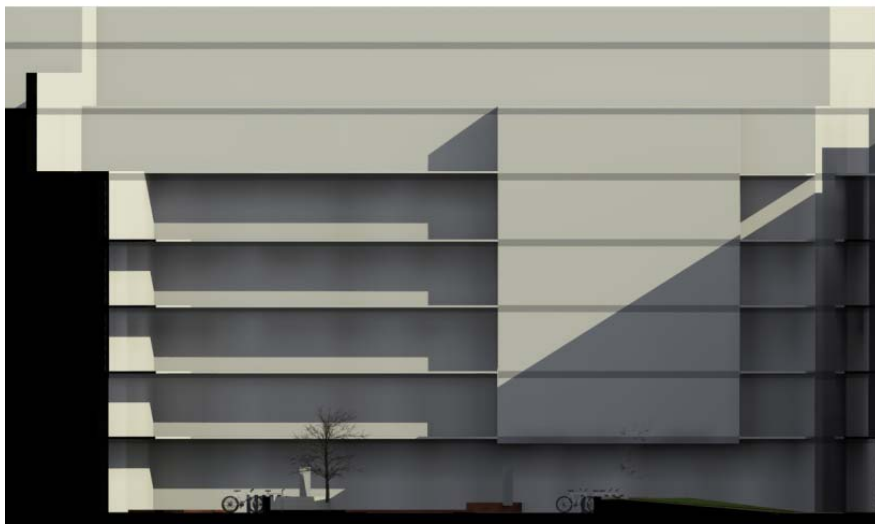


Vårdagjämning_20 Mars_Södra gården_Fasad mot öster_09:00

Ljusförhållande på fasad kl 12.00



Vårdagjämning_20 Mars_Södra gården_Fasad mot söder_12:00

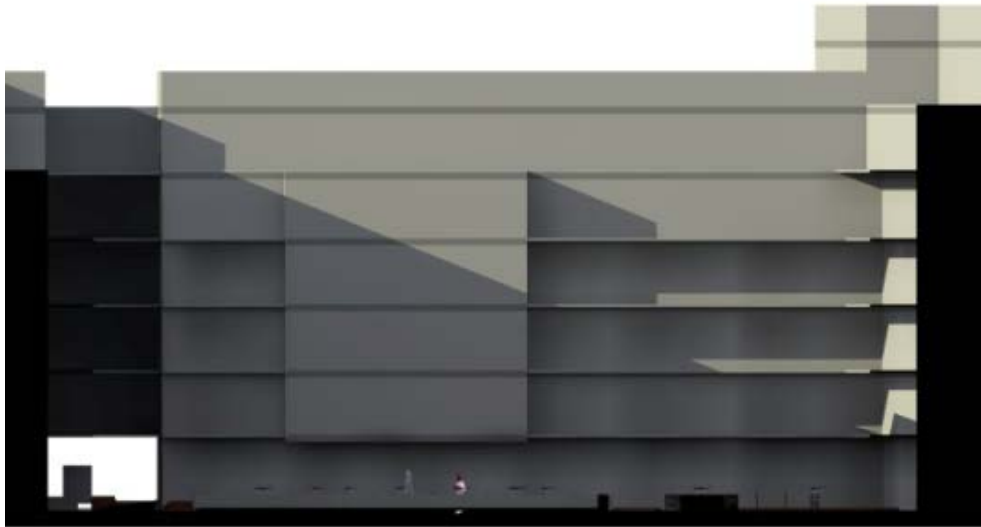


Vårdagjämning_20 Mars_Södra gården_Fasad mot väster_12:00

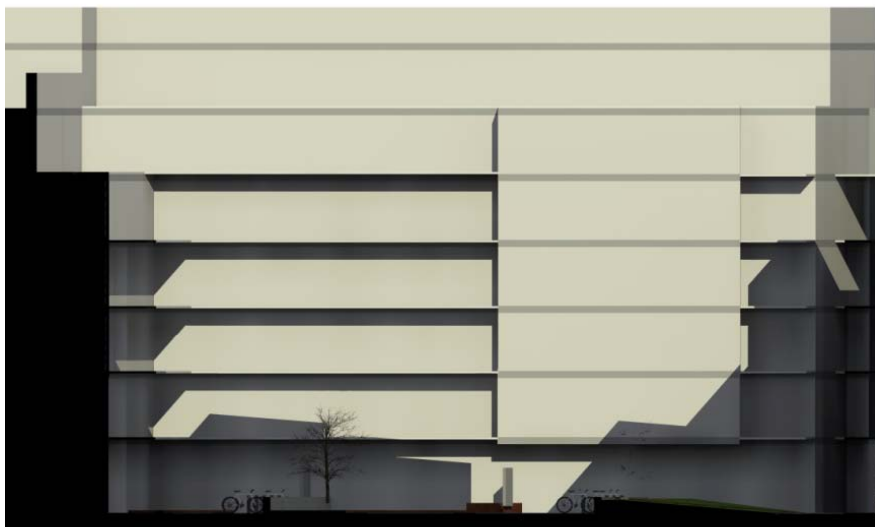


Vårdagjämning_20 Mars_Södra gården_Fasad mot öster_12:00

Ljuförhållande på fasad kl 15.00



Vårdagjämning_20 Mars_Södra gården_Fasad mot söder_15:00



Vårdagjämning_20 Mars_Södra gården_Fasad mot väster_15:00



Vårdagjämning_20 Mars_Södra gården_Fasad mot öster_15:00