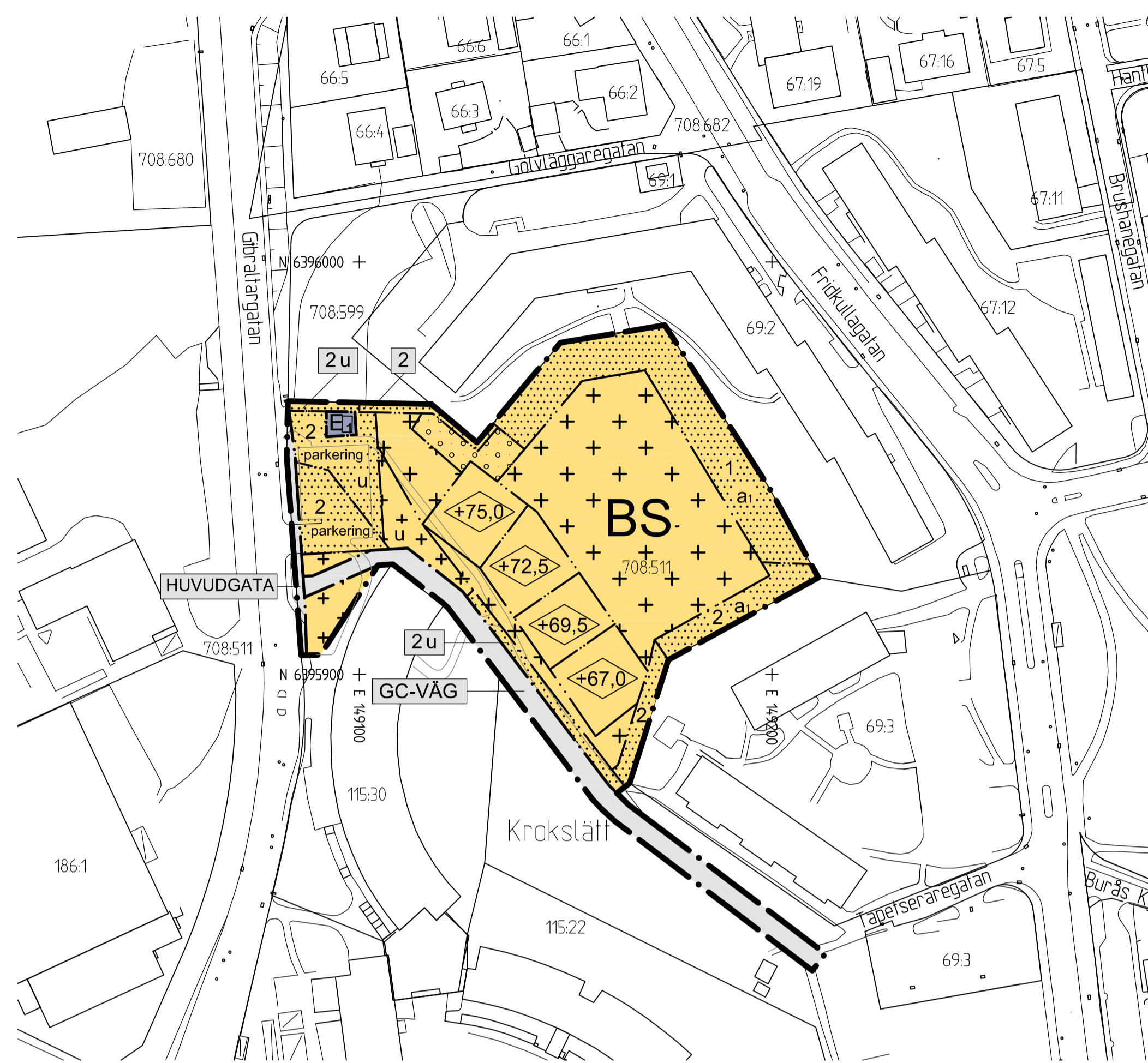


GRUNDKARTA



PLANKARTA

Skala 1 :1000

BETECKNINGAR PÅ PLANKARTAN

- Planområdesgräns
- — — Användningsgräns
- · — · — Egenskapsgräns

PLANBESTÄMMELSER

Följande gäller inom områden med nedanstående beteckningar. Där beteckning saknas gäller bestämmelsen inom hela området. Endast angiven användning och utformning är tillåten.

1. ANVÄNDNING AV ALLMÄN PLATS
 - HUVUDGATA Trafik mellan områden
 - GC-VÄG Gång- och cykelväg
2. ANVÄNDNING AV KVARTERSMARK
 - B Bostäder, Handel medges i bottenvåning
 - S Förskola, skola
 - E₁ Transformatorstation
3. UTNYTTJANDEGRAD

Största sammanlagda byggnadsarea inklusive komplementbyggnader är 1600 m². Största byggnadsarea för huvudbyggnad är 1300 m² och för respektive komplementbyggnad 25 m².
4. BEGRÄNSNINGAR AV MARKENS BEBYGGANDE

KVARTERSMARK

 - 1 Marken får inte bebyggas
 - 2 Marken får inte förses med byggnad

- + + + + På marken får endast komplementbyggnad placeras
- o o o o Marken får byggas under med bjälklag, marken får inte förses med byggnad ovanpå
- parkering Parkering får anordnas
- u Marken skall vara tillgänglig för allmänna underjordiska ledningar

5. PLACERING, UTFORMNING OCH UTFÖRANDE

- Högsta byggnadshöjd för komplementbyggnad är 3 m.
- Lägsta golvnivå 0,3 m över marknivå i förbindelsepunkten
- Högsta byggnadshöjd i meter över kartans nollplan

7. ADMINISTRATIVA BESTÄMMELSER

Genomförandetiden är 5 år från den dag planen vinner laga kraft.

8. UTÖKAD OCH ÄNDRAD LOVPLIKT

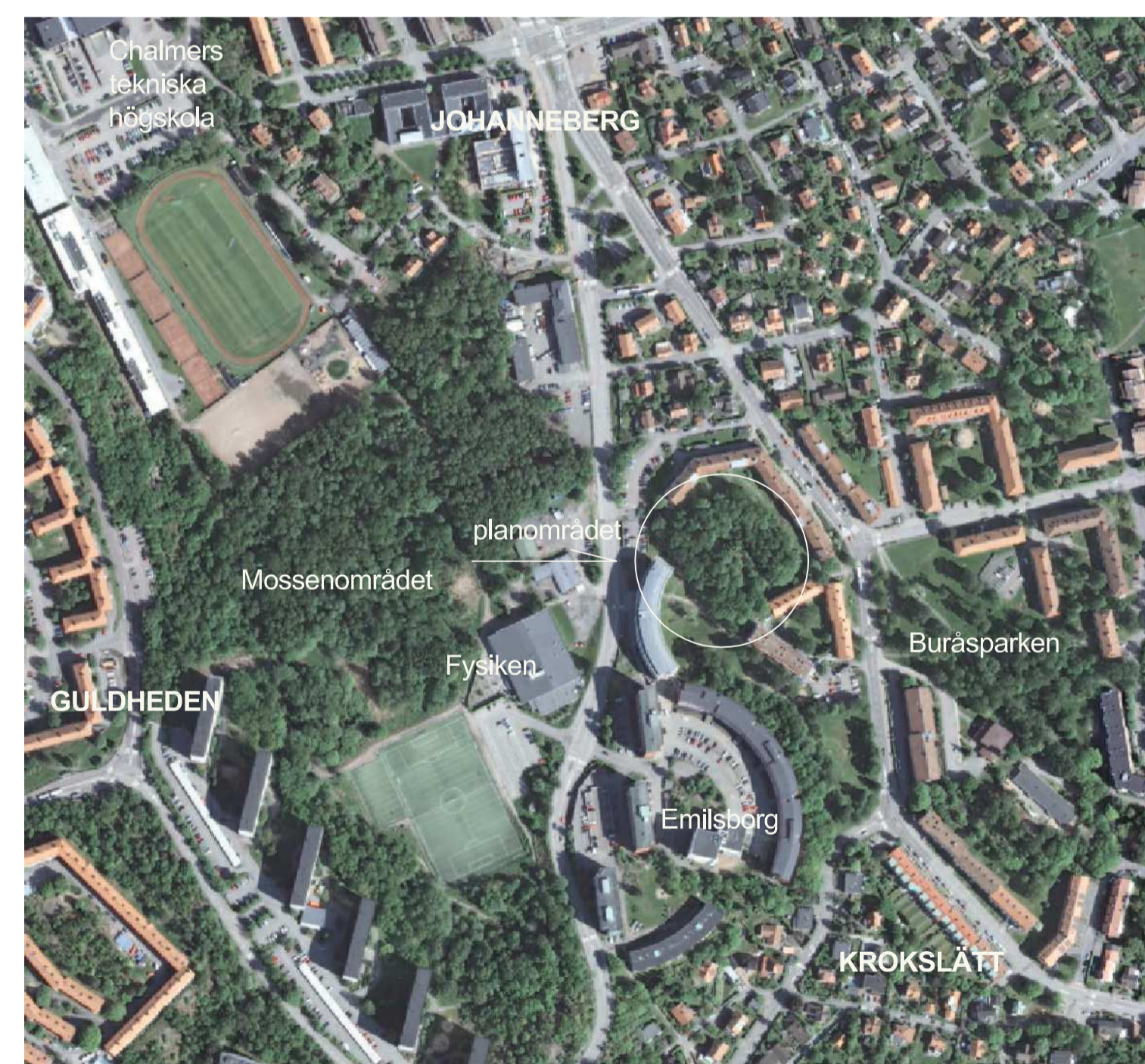
- a₁ Marklov krävs för fällning av träd med stamdiameter över 20 cm 1,5 m över marken

UPPLYSNINGAR

Dag- och dräneringsvatten ska fördröjas före avledning till allmän dagvattenledning.

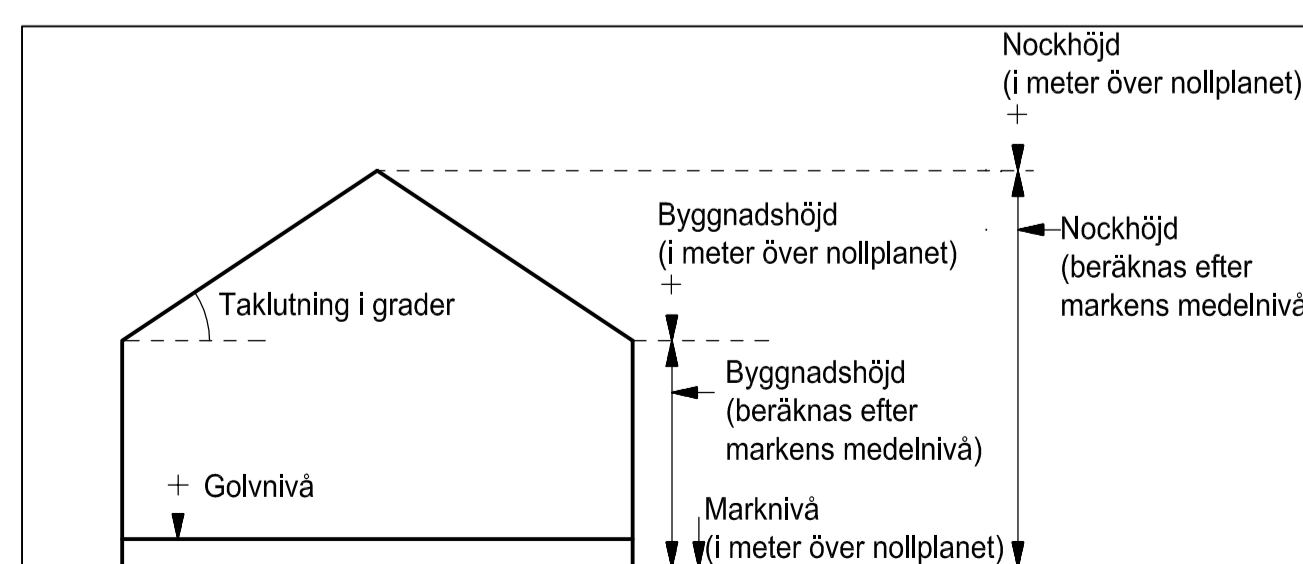


ILLUSTRATIONSRTNING



ÖVERSIKTSKARTA

Cadritad av: Karin Harlin



Principskiss över hur höjder och taklutning beräknas. Med nollplan avses kommunens nollplan.

HANDLINGAR

- plankarta med bestämmelser
- grundkarta
- planbeskrivning
- fastighetsförteckning
- illustrationsritning
- samrådsredogörelse
- granskningsutlåtande

BESLUT (Plankarta,-bestämmelser)

BN granskning 2015-08-18 § 319
 BN antagande 2015-xx-xx
 KF antagande _____
 Laga kraft _____

PLANHANDLINGAR

Plankarta med bestämmelser
 Planbeskrivning

Detailplanen är upprättad enligt PBL 2010:900 (SFS 2010:900), normalt planförfarande

GRUNDKARTAN

Grundkartan upprättad genom utdrag ur digitala primärkartans databas. Referenssystem i plan/ höjd: SWEREF 99 12 00/ RH 2000 Geodataavdelningen 20XX-XX-XX

Beteckningar: Enligt Lantmäteriets Handbok i mät- och kartfrågor (HMK-Ka) med de avvikelser som redovisats i beteckningarna.

Lars Fredén Avd.chef

Sonja Johansson

Göteborgs Stad
 Stadsbyggnadskontoret

Detaljplan för Förskola och studentlägenheter vid Gibraltargatan inom stadsdelen Krokslätt i Göteborg

Göteborg 2015-08-18, reviderad 2015-12-15

Birgitta Löf
 Planchef

Per Osvalds
 Konsultsamordnare

Karin Harlin
 Planarkitekt, Krook & Tjäder