

GRUNDKARTA



PLANKARTA

10 0 50 100m
Skala 1 : 1000

BETECKNINGAR PÅ PLANKARTAN

- Planområdesgräns
- — — Användningsgräns
- · — · — Egenskapsgräns

PLANBESTÄMMELSER

Följande gäller inom områden med nedanstående beteckningar. Där beteckning saknas gäller bestämmelsen inom hela området. Endast angiven användning och utformning är tillåten.

1. ANVÄNDNING AV ALLMÄN PLATS

HUVUDGATA Trafik mellan områden

GC-VÄG Gång- och cykelväg

2. ANVÄNDNING AV KVARTERSMARK

B Bostäder. Handel medges i bottenvåning

S Förskola, skola

E₁ Transformatorstation

3. UTNYTTJANDEGRAD

Största sammanlagda byggnadsarea inklusive komplementbyggnader är 1600 m². Största byggnadsarea för huvudbyggnad är 1300 m² och för respektive komplementbyggnad 25 m².

4. BEGRÄNSNINGAR AV MARKENS BEBYGGANDE

KVARTERSMARK

1 Marken får inte bebyggas

2 Marken får inte förses med byggnad

⊕ ⊕ ⊕ ⊕ På marken får endast komplementbyggnad placeras

⊖ ⊖ ⊖ ⊖ Marken får byggas under med bjälklag, marken får inte förses med byggnad ovanpå

parkering Parkering får anordnas

u Marken skall vara tillgänglig för allmänna underjordiska ledningar

5. PLACERING, UTFORMNING OCH UTFÖRANDE

Högsta byggnadshöjd för komplementbyggnad är 3 m.

Lägsta golvnivå 0,3 m över marknivå i förbindelsepunkten

⊕0,0 Högsta byggnadshöjd i meter över kartans nollplan

7. ADMINISTRATIVA BESTÄMMELSER

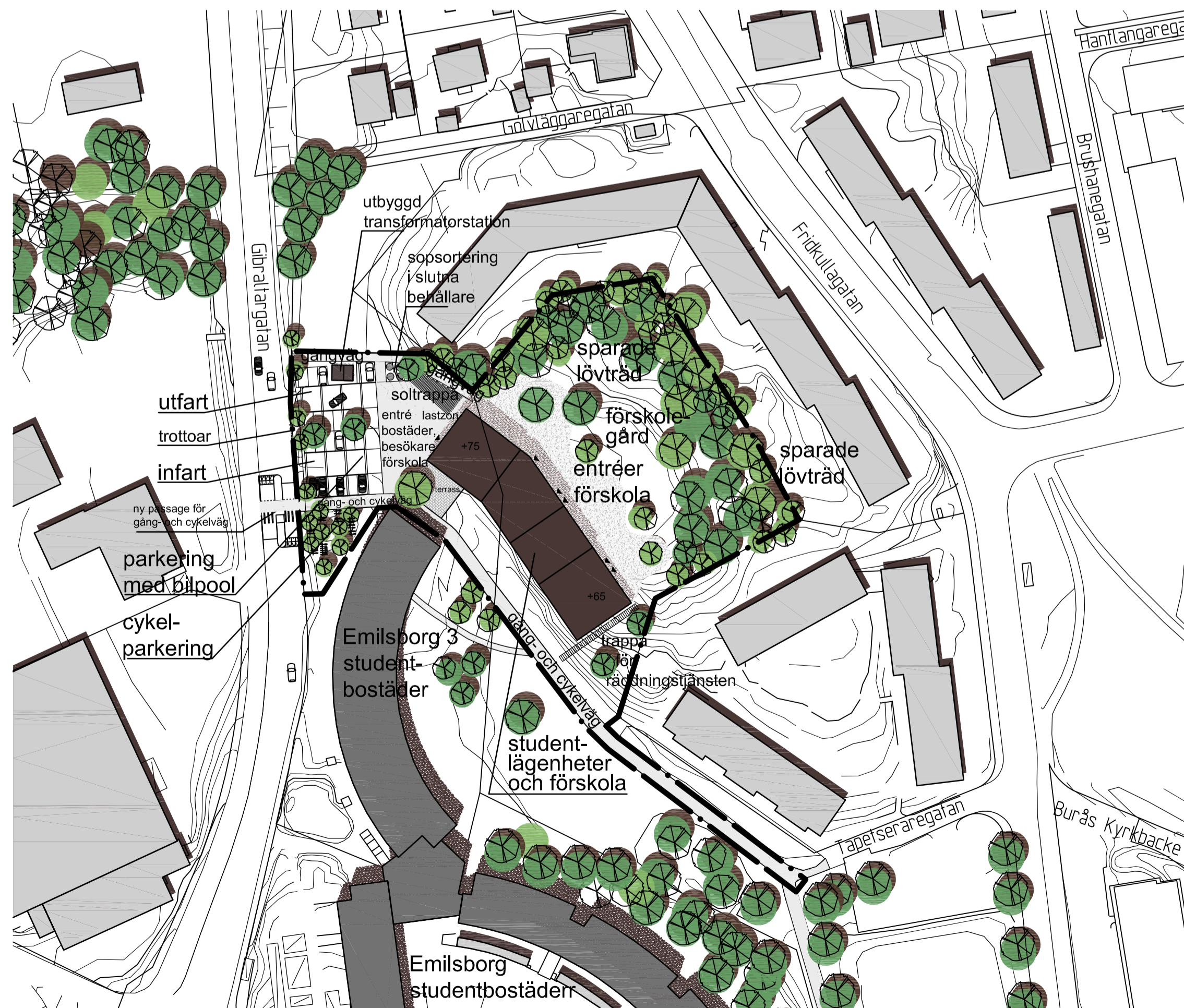
Genomförandetiden är 5 år från den dag planen vinner laga kraft.

8. UTÖKAD OCH ÄNDRAD LOVPLIKT

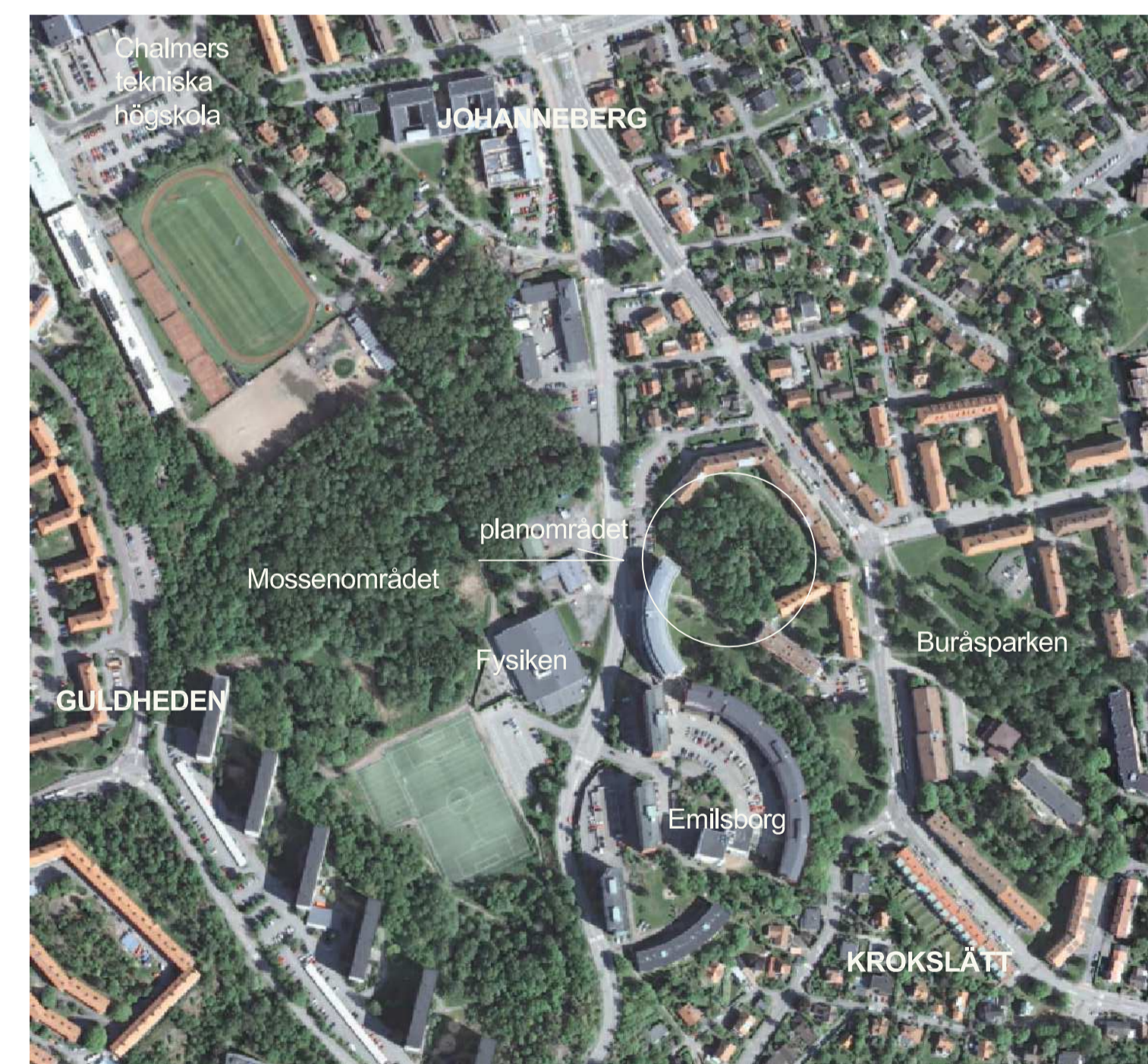
a Marklov krävs för fällning av träd med stamdiameter över 20 cm 1,5 m över marken

UPPLYSNINGAR

Dag- och dräneringsvatten ska fördröjas före avledning till allmän dagvattenledning.

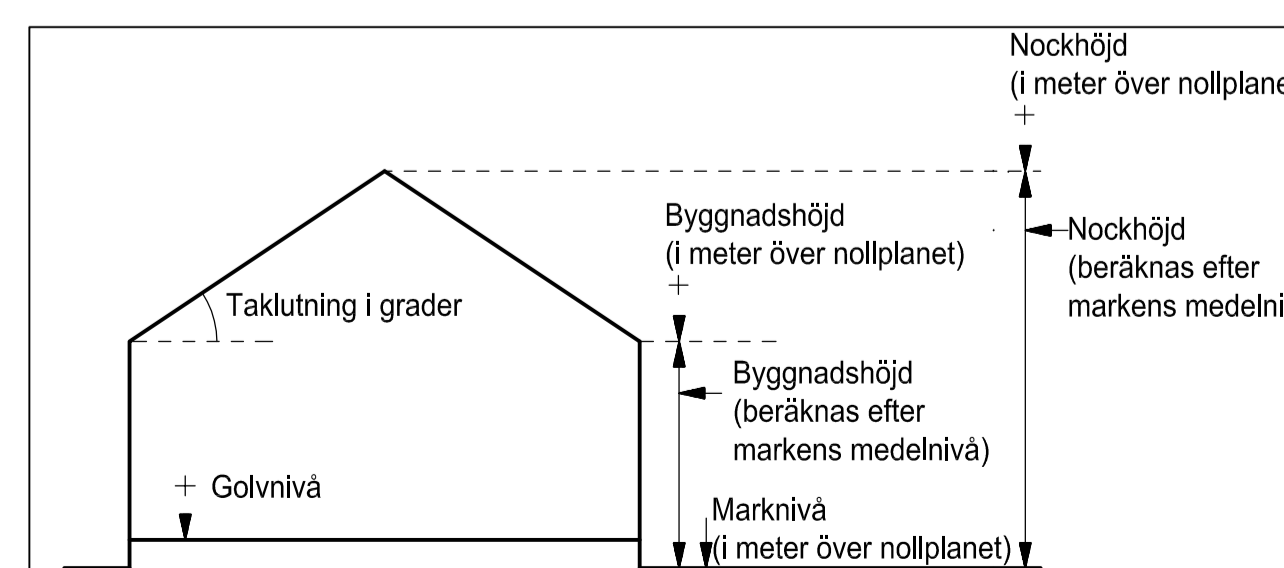


ILLUSTRATIONS-RITNING



ÖVERSIKTSKARTA

Cadritad av: Karin Harlin



Principskiss över hur höjder och taklutning beräknas. Med nollplan avses kommunens nollplan.

GRANSKNINGSHANDLING

Granskningshandlingarna består av:

- plankarta med bestämmelser
- planbeskrivning
- illustrationsritning

- grundkarta
- fastighetsförteckning
- samrådsredogörelse

BESLUT (Plankarta,-bestämmelser)

- BN granskning _____
- BN godk./antag. _____
- KF antagande _____
- Laga kraft _____

PLANHANDLINGAR

- Plankarta med bestämmelser _____
- Planbeskrivning _____

Detaljplanen är upprättad enligt PBL 2010:900 (SFS 2010:900), normalt planförfarande

GRUNDKARTAN

Grundkartan upprättad genom utdrag ur digitala primärkartans databas. Referenssystem i plan/ höjd: SWEREF 99 12 00/ RH 2000 Geodataavdelningen 20XX-XX-XX

Beteckningar: Enligt Lantmäteriets Handbok i mät- och kartfrågor (HMK-Ka) med de avvikelser som redovisats i beteckningarna.

Avd.chef

Sonja Johansson

Göteborgs Stad
Stadsbyggnadskontoret

Detaljplan för Förskola och studentlägenheter vid Gibraltarvägen inom stadsdelen Krokslätt i Göteborg

Göteborg 2015-08-18

Birgitta Löf
Planchef

Per Osvalds
Konsultsamordnare

Karin Harlin
Planarkitekt, Krook & Tjäder