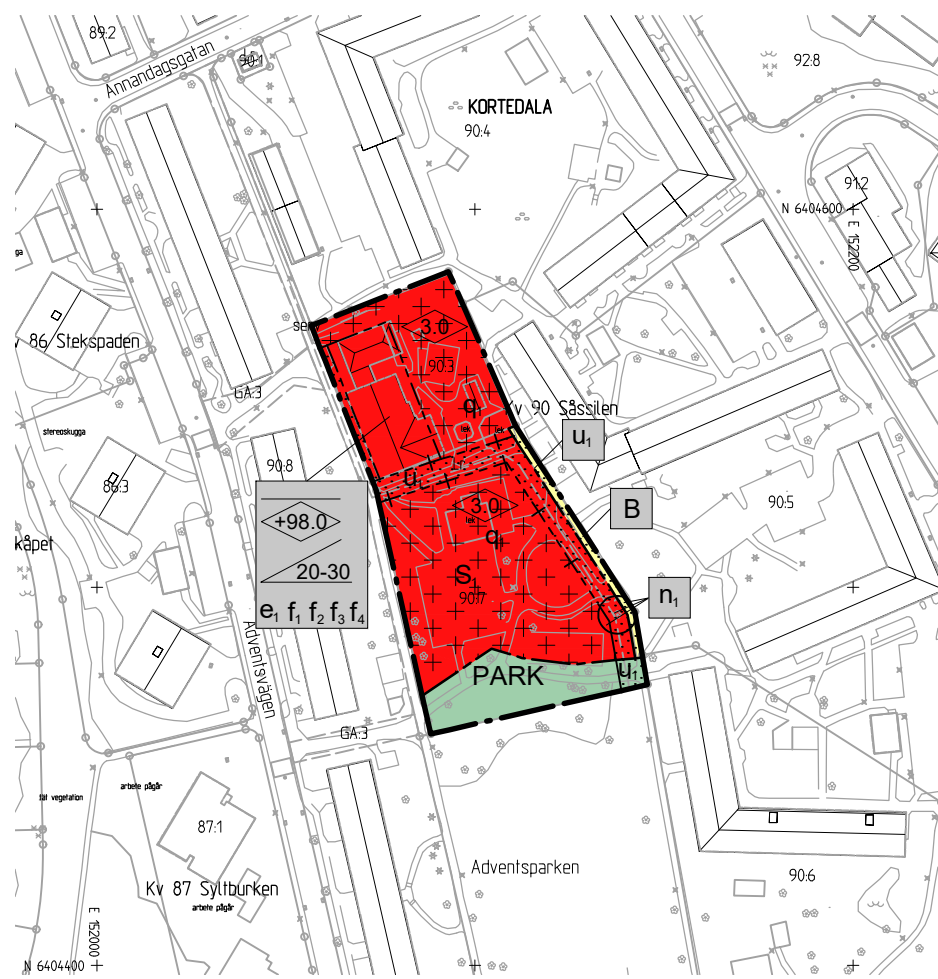


GRUNDKARTA



PLANKARTA

Skala 1 : 1000

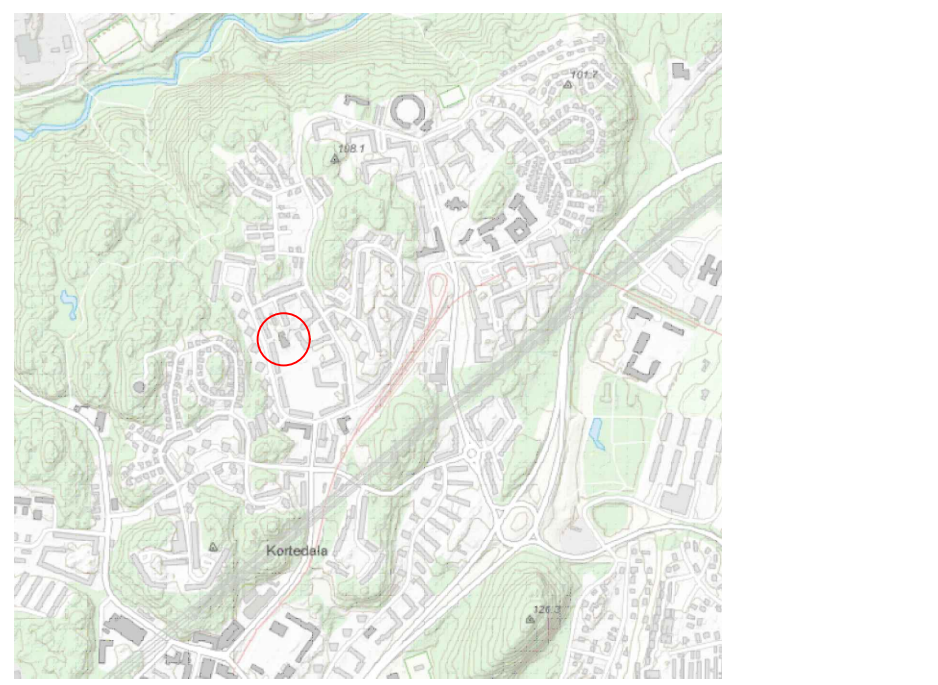
- BETECKNINGAR PÅ GRUNDKARTA OCH ILLUSTRATION**
- Planområdesgräns
 - - - Användningsgräns som behålls
 - Fastighetsgräns
 - Befintlig byggnad, fasadliv
 - Befintlig byggnad, takkontur
 - Föreslagen byggnad
- PLANBESTÄMMELSER**
- Följande gäller inom områden med nedanstående beteckningar. Endast angiven användning och utformning är tillåten. Där beteckning saknas gäller bestämmelsen inom hela planområdet.
- GRÄNSBETECKNINGAR**
- Planområdesgräns
 - - - Användningsgräns
 - - - Egenskapsgräns
 - - - Administrativ och egenskapsgräns
- ANVÄNDNING AV MARK OCH VATTEN**
- Allmän plats, 4 kap. 5 § 1 st 2 p.
PARK Park
- Kvartersmark, 4 kap. 5 § 1 st 3 p.
B Bostäder
S Förskola

- EGENSKAPSBESTÄMMELSER FÖR ALLMÄN PLATS MED KOMMUNALT HUVUDMANNASKAP**
- Skydd av kulturvärden
- q-skydd, Kulturmiljön ska bibehållas till sin utformning avseende landskap och vegetation, 4 kap. 8 §
- EGENSKAPSBESTÄMMELSER FÖR KVARTERSMARK**
- Bebyggandets omfattning
- e₁ Största byggnadsarea är 650 m², 4 kap. 11 § 1 st 1 p.
e₂ Största sammanlagda byggnadsarea är 70 m² för komplementbyggnader inom användningsområdet, 4 kap. 11 § 1 st 1 p.
- Marken får inte förses med byggnad, 4 kap. 11 § 1 st 1 p.
- Endast komplementbyggnad får placeras, 4 kap. 11 § 1 st 1 p.
- Högsta nockhöjd i meter över angivet nollplan, 4 kap. 11 § 1 st 1 p.
Högsta byggnadshöjd i meter, 4 kap. 11 § 1 st 1 p.
Takvinkeln får vara mellan de angivna gradtalen, 4 kap. 11 § 1 st 1 p.
- Utformning
- f₁ Byggnad ska utformas med sadeltak, 4 kap. 16 § 1 st 1 p.

- f₂ Fasad ska utformas huvudsakligen i trä, 4 kap. 16 § 1 st 1 p.
f₃ Tak ska vara av vegetation eller valsad plåt, 4 kap. 16 § 1 st 1 p.
f₄ Färgsättning av fasad ska vara samma gröna färgton som angränsande byggnader, 4 kap. 16 § 1 st 1 p.
- Markens anordnande och vegetation
- n₁ Trädet får endast fällas om det är sjukt eller utgör en säkerhetsrisk, 4 kap. 10 §
- Skydd av kulturvärden
- q₁ Tomtens karaktär vad gäller landskap och vegetation ska bevaras, 4 kap. 16 § 1 st 3 p.
- ADMINISTRATIVA BESTÄMMELSER**
- Genomförandetid
- Genomförandetiden är 5 år, 4 kap. 21 §
- Markreservat
- u₁ Markreservat för allmännyttiga underjordiska ledningar, 4 kap. 5 § 1 st 2 p.
- UPPLYSNING**
- För avloppsanslutning med självfall ska lägsta golvnivå vara minst 0,3 meter över marknivå i förbindelsepunkt med hänsyn till risk för uppdamning i allmänt dag- och spillvattensystem.
- Utformningsbestämmelser utvecklas och förklaras i planbeskrivningen sid 13

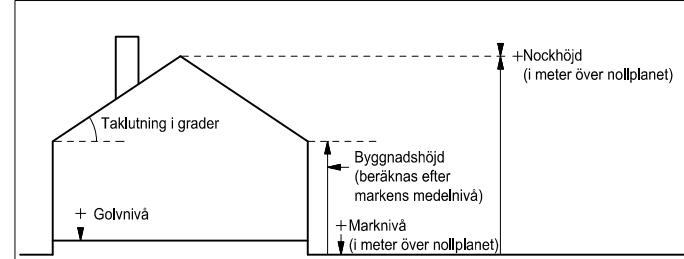


ILLUSTRATIONSRTNING



ÖVERSIKTSKARTA

Cadritad av: Anna-Karin Nilsson



Principskiss över hur höjder och taklutning beräknas

- SAMRÅDSHANDLING**
- Samrådshandlingarna består av:
- plankarta med bestämmelser
 - planbeskrivning
 - illustrationsritning
- grundkarta (preliminär)
- fastighetsförteckning
- samrådskrets

- BESLUT (Plankarta,-bestämmelser)**
- BN antagande _____
- Laga kraft _____
- PLANHANDLINGAR**
- Plankarta med bestämmelser
- Planbeskrivning
- Detaljplanen är upprättad enligt PBL 2010:900 (SFS 2014:900), standard planförfarande, Boverkets planbestämmelekatalog version 2018-08-01

- GRUNDKARTAN**
- Grundkartan upprättad genom utdrag ur digitala primärkartans databas.
- Referenssystem i plan/ höjd: SWEREF99 12 00/ RH 2000
- Geodataavdelningen 20XX-XX-XX
- Beteckningar: enligt Lantmäteriets Handbok i mät- och kartfrågor (HMK-Ka) med de avvikelser som redovisats i beteckningarna.
- Andreas Jonsson
Avdelningschef
- Elisabeth Charlez

Göteborgs Stad
Stadsbyggnadskontoret

Detaljplan för förskola vid Annandagsgatan inom stadsdelen Kortedala i Göteborg

Göteborg 2021-05-25

Åsa Lindborg
Planchef

Anna-Karin Nilsson
Planarkitekt

Karin Fäldner
Projektledare