



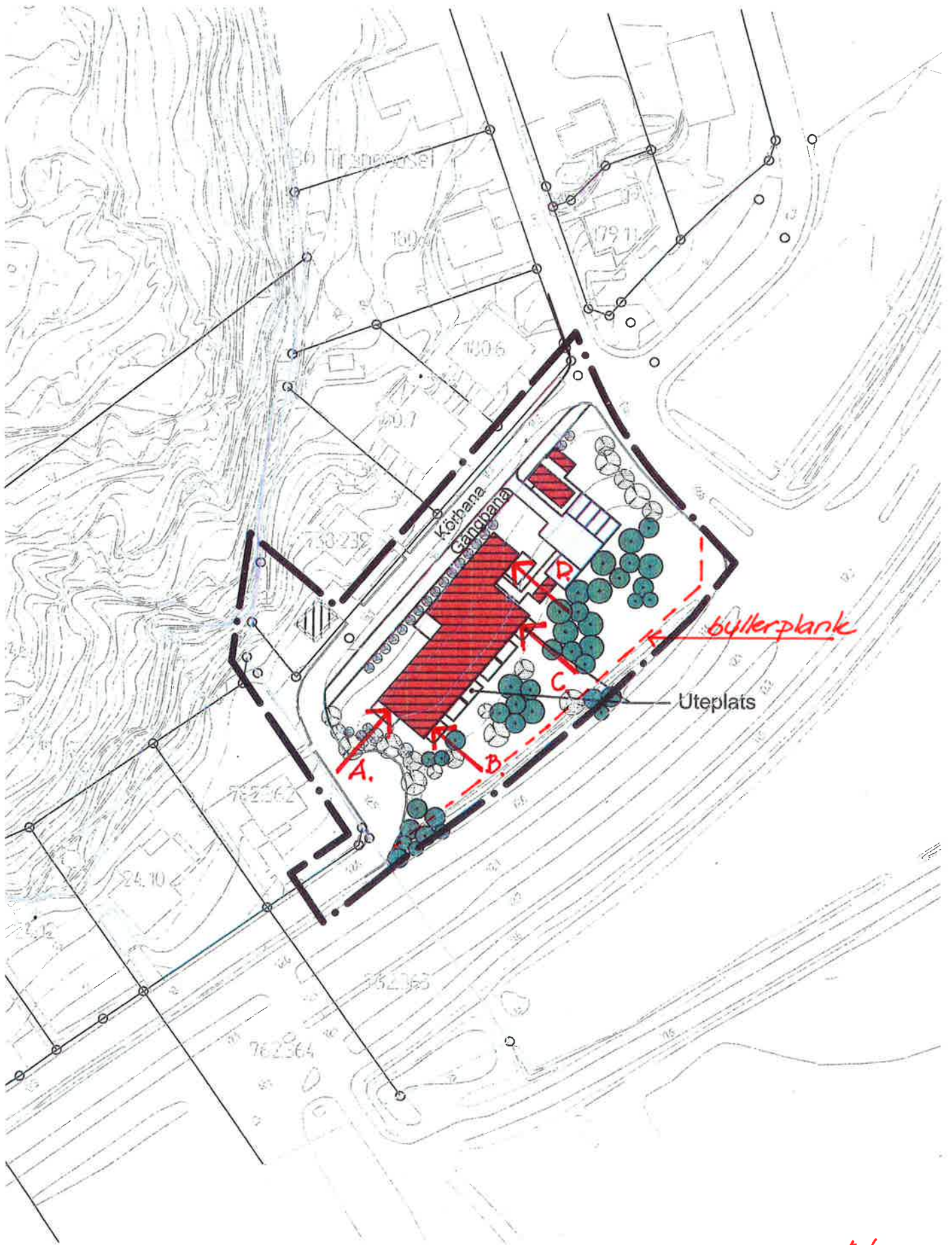
**Göteborgs Stad**  
Stadsbyggnadskontoret

**BmSS, Flintyvegatan**

Trafikbullerberäkning

2014-01-14

Sune Hildingsson



Trafikbullerberäkning  
Beräkningspunkter

## BmSS, Flintyvegatan

Trafikbuller

Beräknade nivåer utomhus, dBA.

2014-01-14

Sune Hildingsson

Prognostiserad framtida trafikmängd för Näsetvägen; 14800 fordon/dygn varav 4 % utgör tung trafik.

Ekvivalenta och (maxvärden) dBA:

Beräkningspunkter	Våningsplan
A. Fasad mot sydväst	57 (69)
B. Fasad mot sydost	61 (71)
C. Fasad mot sydost	60 (70)
D. Fasad mot sydost	56 (68)

För att nå riktvärdet 55 dBA, ekvivalent nivå, krävs exempelvis ett bullerplank i tomtgräns, ca 20 meter från Näsetvägens mittlinje.

Beräkningspunkter	Våningsplan	Plankets höjd
A. Fasad mot sydväst	55 (68)	2,2 meter
B. Fasad mot sydost	55 (66)	2,7 meter
C. Fasad mot sydost	55 (63)	2,4 meter
D. Fasad mot sydost	55 (65)	1,0 meter