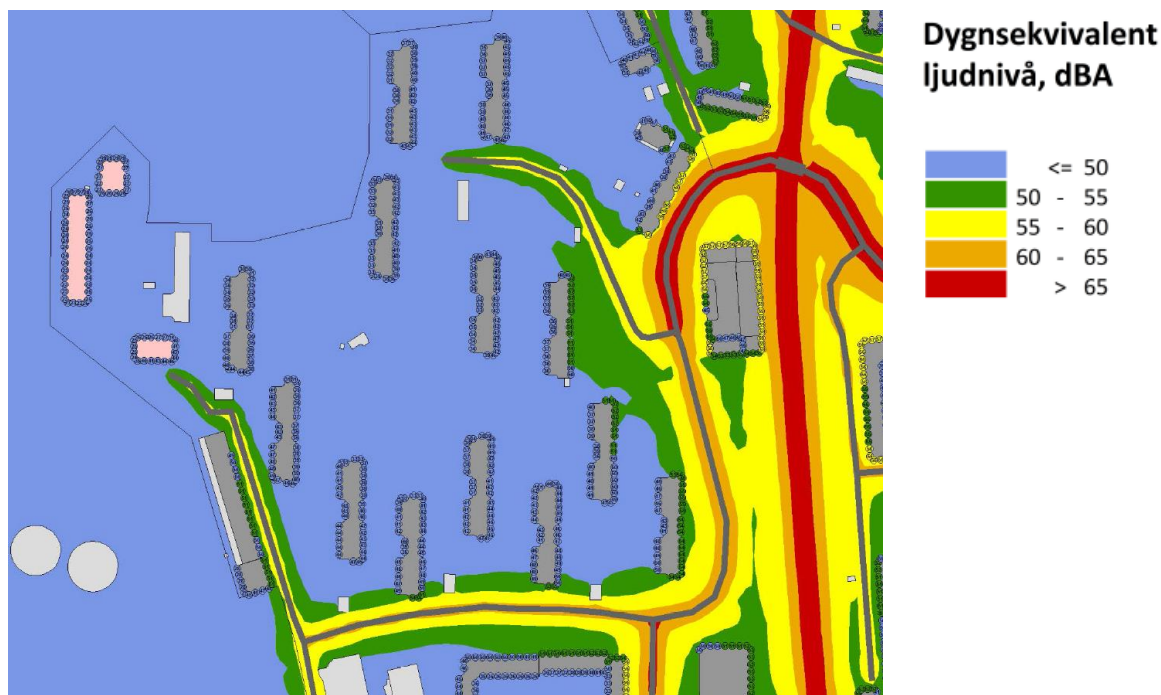


Bullerberäkning, detaljplan för bostäder i Kaverös

I arbetet med Detaljplan för Bostäder i Kaverös inom stadsdelen Järnbrott i Göteborg, har en bullerberäkning tagits fram av stadsbyggnadskontoret 29 januari 2016.



Befintliga bullerförhållanden.

I planbestämmelserna om buller finns riktvärden för ljudnivåer som överensstämmer med riktvärden i "Förordningen om trafikbuller vid bostadsbyggnader" (2015:216). Definitioner och förklaringar till riktvärden som finns i Förordningen om trafikbuller gäller även för planbestämmelser om buller.

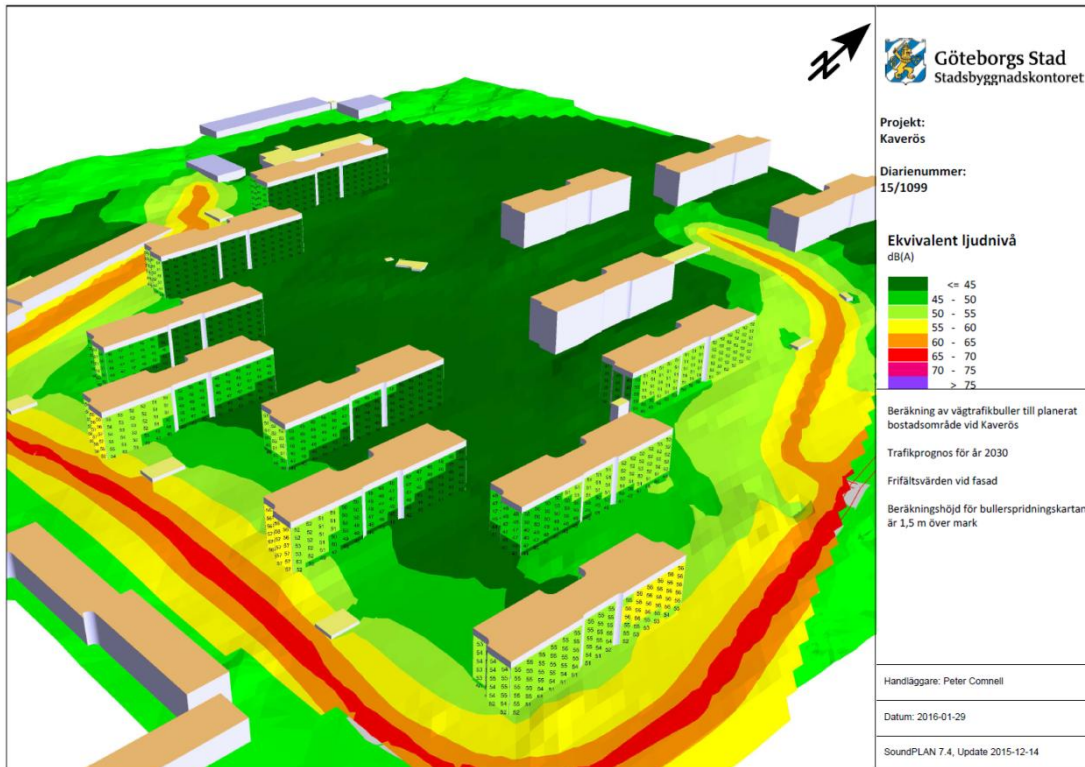
Om ekvivalent ljudnivå vid bostadens fasad är > 55 dBA ska minst hälften av bostadsrummen vara vända mot ljuddämpad sida. Fasad mot ljuddämpad sida ska ha ekvivalent ljudnivå högst 55 dBA samt maximal ljudnivå nattetid högst 70 dBA.

För små bostäder med boarea max 35 m² gäller krav att minst hälften av bostadsrummen ska vara vända mot ljuddämpad sida om ekvivalent ljudnivå vid bostadens fasad är > 60 dBA. Fasad mot ljuddämpad sida ska ha ekvivalent ljudnivå högst 55 dBA samt maximal ljudnivå nattetid högst 70 dBA.

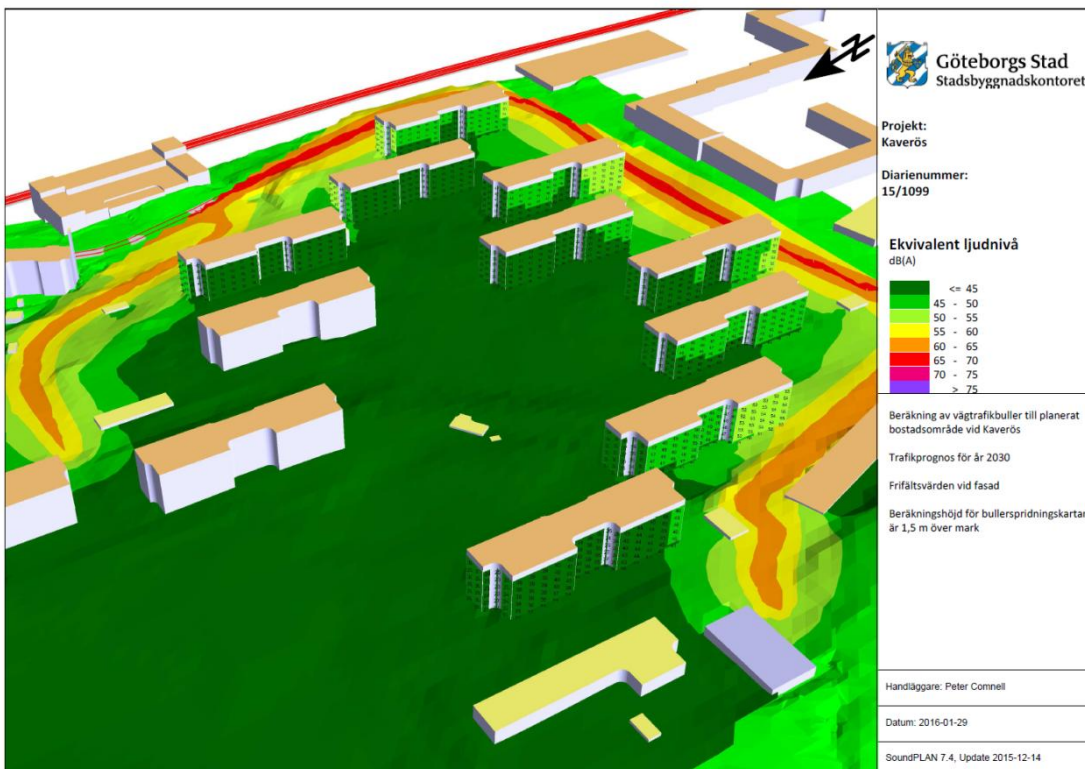
Bullerberäkningen visar att riktvärdet för ekvivalent ljudnivå överskrids med ca en dBA på nordöstra fasaden på Tunnländsgatan 5. På motsatt sida är bullernivåerna dock låga. Möjlighet finns att bygga genomgående lägenheter med minst hälften av rummen mot ljuddämpad sida.

Riktvärdena för ekvivalent ljudnivå överskrids även på de södra kortsidorna på Tunnländsgatan 9 och 13. Även här finns möjlighet att förlägga minst hälften av rummen mot ljuddämpad sida.

Möjlighet till utevistelse i god ljudmiljö finns i stora delar av området.



Byggnaderna sett från sydöst



Byggnaderna sett från nordöst.