

## Nymilsgatan; bostäder

Trafikbuller

Beräknade nivåer utomhus, dBA.

2009-03-05

Sune Hildingsson

Ingångsdata:

Spårväg:

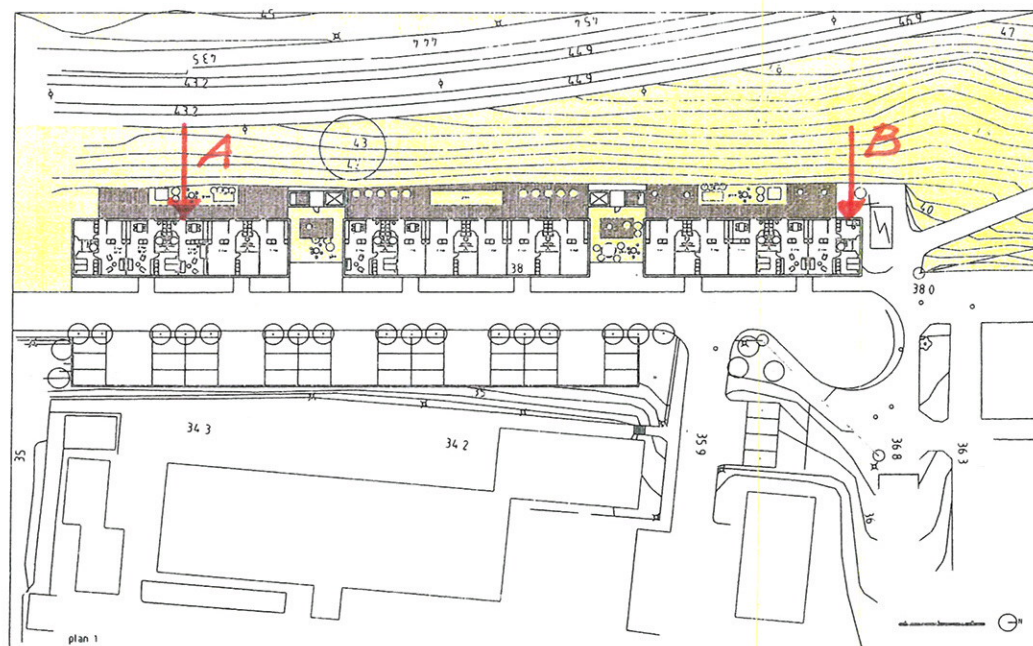
600 vagnset/dygn

Hastighet:

30 km/tim

Bostäder; ekvivalenta och (maxvärden) dBA

| Beräkningspunkter     | A, södra delen | B, norra delen |
|-----------------------|----------------|----------------|
| Bostadsplan 1, + 40,7 | 56 (73)        | 52 (67)        |
| Bostadsplan 2, + 43,7 | 60 (77)        | 54 (70)        |
| Bostadsplan 3, + 46,7 | 60 (77)        | 57 (73)        |
| Bostadsplan 4, + 49,7 | 59 (76)        | 57 (73)        |
| Bostadsplan 5, + 52,7 | 59 (76)        | 57 (73)        |



SKISS NYA BOSTÄDER VID  
NYMILSGATAN 090212/WHITE