



Göteborgs Stad  
Trafikkontoret



## Gråberget

Trafikförslag och parkeringsutredning

---

Dnr: 1721/10  
2014-02-12

# Gråberget

Trafikförslag och  
parkeringsutredning

Dnr: 1721/10

## Medverkande:



Göteborgs Stad  
Trafikkontoret

**Beställare:**

Trafikkontoret Göteborgs Stad  
Box 2403  
403 16 GÖTEBORG  
Vxl 031-368 00 00

**Kontaktperson:**

Anna Fant

# ATKINS

**Konsult:**

Atkins Sverige AB  
Hvitfeldtsgatan 15  
411 20 Göteborg  
031-761 9500  
Förnamn.efternamn@atkinsglobal.com

**Uppdragsansvarig:**

Johan Wedblad

**Handläggare:**

Anki Jerling, Anders Linder

## Innehållsförteckning

1	Bakgrund .....	4
2	Syfte .....	4
3	Förutsättningar .....	5
4	Befintlig parkeringssituation.....	5
5	Parkeringsbehov.....	6
6	Förslag gatuutformning och parkering på gatumark .....	6
7	Övrig parkering .....	9
8	Slutsats.....	9
9	Bilagor .....	9

# 1 Bakgrund

Det har tagits fram ett program, Program för Gråberget inom stadsdelen Majorna, som utreder möjligheterna att komplettera Gråberget med ca 300 bostäder samt förskolor och verksamhetslokaler. Programmet antecknades vid byggnadsnämndens möte den 3 maj 2012 och detaljplanearbete för tre av bebyggelseområdena, område 1-3 enligt programskiss nedan, har påbörjats.



*Programskiss*

## 2 Syfte

Syftet med detta PM är att redovisa föreslagen gatuutformning i de tre olika områdena samt att redovisa hur befintlig parkering på gatumark kan ersättas.

### 3 Förutsättningar

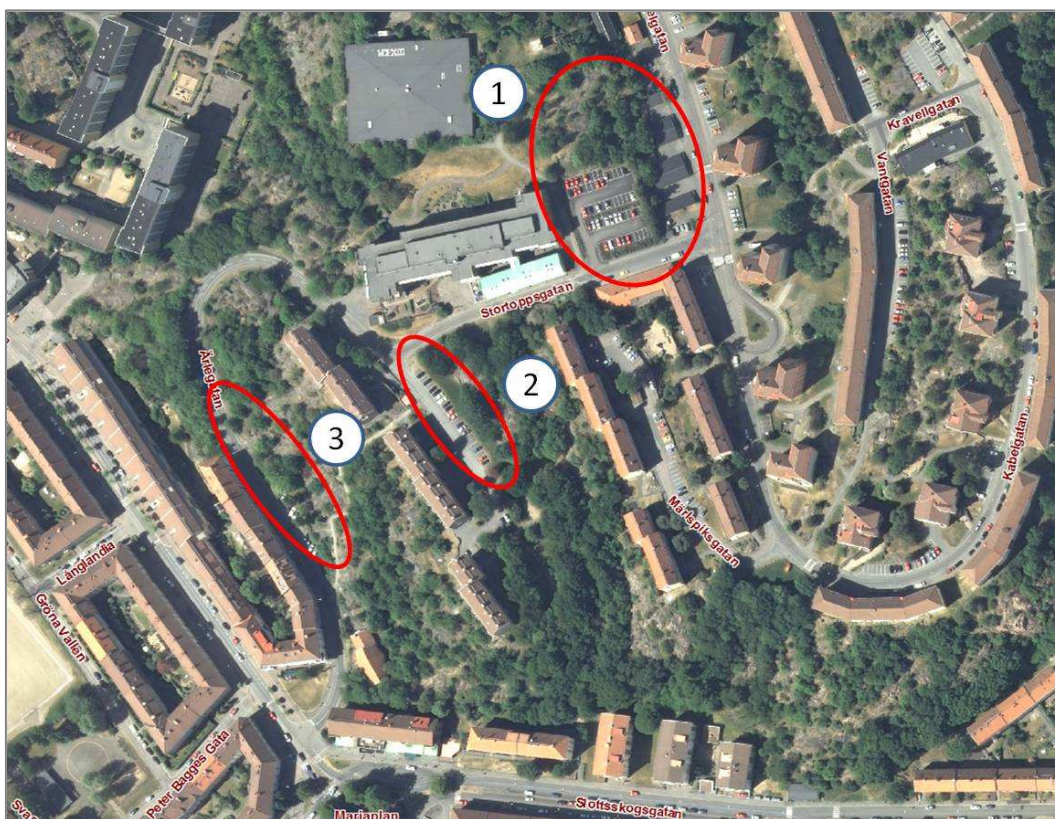
Parkeringsbehov för ny bebyggelse ska lösas på tomtmark och inte belasta boendeparkering på gatumark. Befintlig gatuparkering kan ersättas på gatumark.

Parkering på gatumark, allmän plats enligt detaljplan, är ofta längs kommunens gator medan parkering på tomtmark är på en fastighetsägares mark eller i en parkeringsanläggning.

### 4 Befintlig parkeringssituation

En parkeringsutredning för område 1, 2 och 3 har tagits fram där befintligt parkeringsutbud har inventerats och framtida behov har identifierats.

Parkeringsutbudet har delats upp i de tre områden som är aktuella för ny bebyggelse. De tre områdena och berörda gatusträckor visas i översikten nedan.



#### Översikt områden

Enligt "Parkeringsutredning – Gråberget" är det befintliga parkeringsutbudet inom de tre områdena enligt nedan:

- Område 1 103 platser varav 36 platser tillhör Brf Gråberget och 16 platser reserverade för personal på äldreboendet. 43 platser är tillståndsparkering som tillhör äldreboendet och så finns det ca 8 långsgående parkeringsplatser längs Stortoppsgatans södra sida.
- Område 2 35 platser
- Område 3 26 platser

## 5 Parkeringsbehov

Det i ”Parkeringsutredning – Gråberget” identifierade parkeringsbehovet är:

Område 1 26 platser för Gråbergets äldreboende enligt överenskommelse med Lokalförvaltningen. Dessa platser ska ersättas i underjordiskt garage.

De 36 platser som tillhör Brf Gråberget kan dels ersättas i garage på aktuell tomt samt inom Brf Gråbergets fastighetsområde enligt utredning ”Möjliga P-platser på Gråberget”.

4 platser för hämtning/lämning vid nybyggd förskola och 20 besöksplatser för den nya verksamheten.

Då platser för hämtning/lämning vid förskola och besöksplatser till ny och befintlig verksamhet vid Stortoppsgatan bedöms kunna samnyttjas blir det totala behovet på gatumark 20 platser.

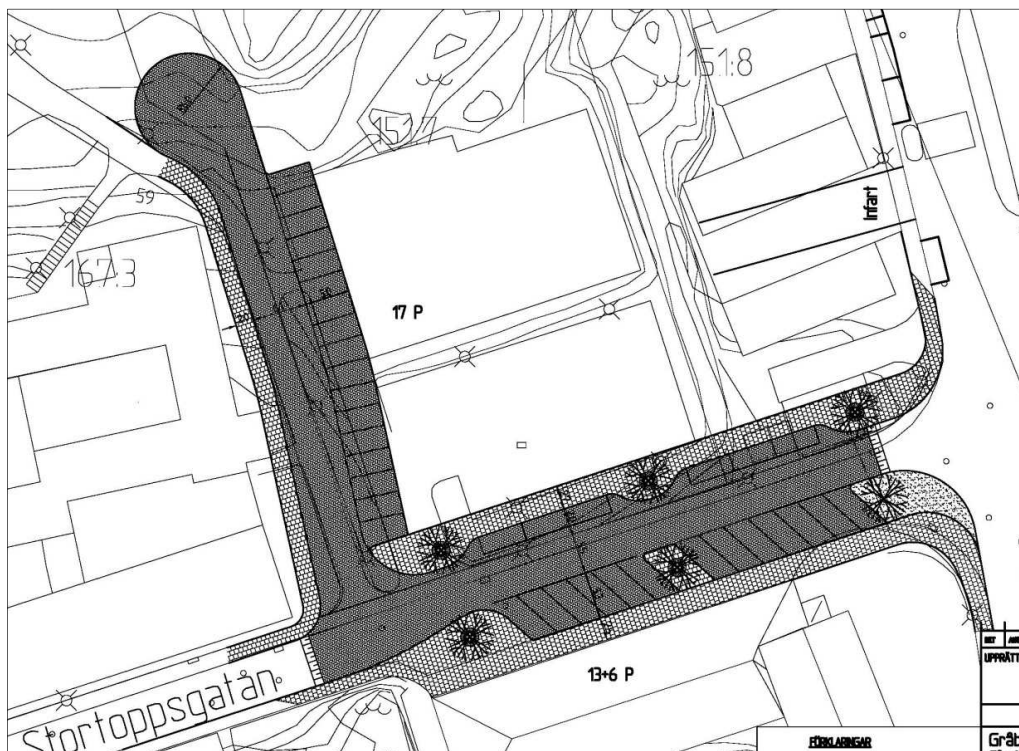
Område 2 35 platser (befintligt antal)

Område 3 26 platser (befintligt antal)

## 6 Förslag gatuutformning och parkering på gatumark

Antalet tillgängliga parkeringsplatser med den föreslagna utformningen för respektive område visas på följande sidor.

### Område 1



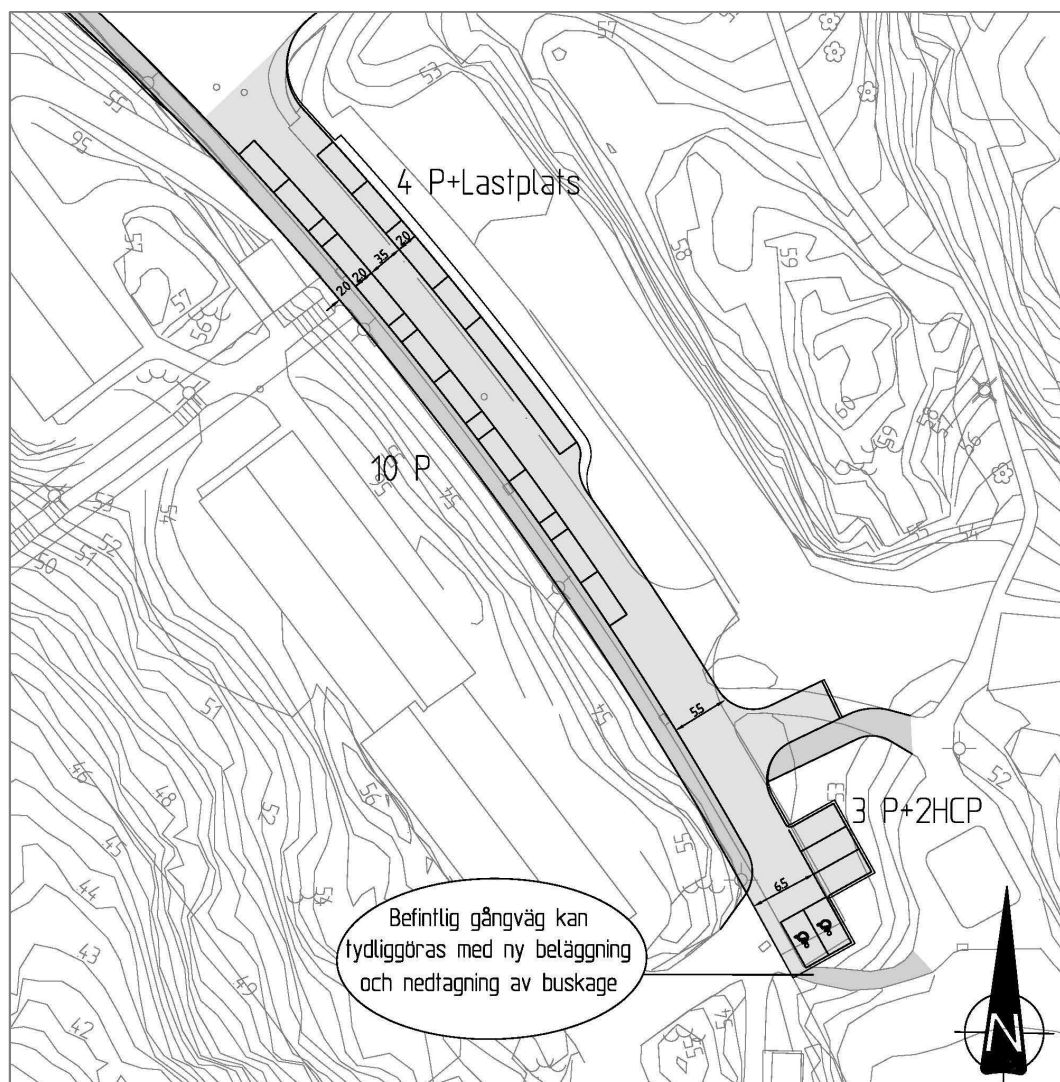
### Förslag område 1

Förslaget innebär att det skapas en ny lokalgata mellan Gråbergets äldreboende och den nya fastigheten med 17 stycken parkeringsplatser och vändplats. Längs

Stortoppsgatan finns det utrymme för 13 stycken snedparkeringar och 6 långsgående parkeringsplatser. En av de långsgående parkeringsfickorna på Stortoppsgatan bör regleras som lastzon vissa tider. Beroende på hur lastzonen utformas på Kabelgatan kan 1-2 platser tillskapas då det blir färre utfarter från den nya fastigheten än vad det är från dagens fristående garage.

Totalt inom område 1 föreslås det 38 platser.

## Område 2

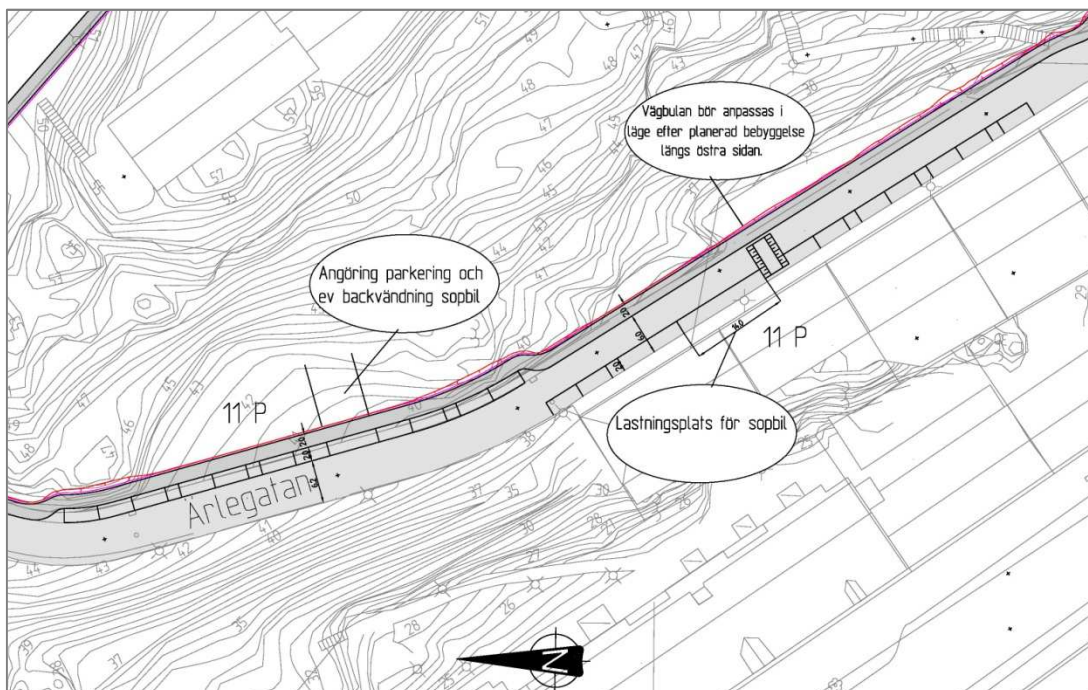


### Förslag område 2

Förslaget innebär att den västra gångbanan breddas till två meter och att kantstensparkering behålls längs västra sidan, 10 platser. På östra sidan tillkommer det 4 långsgående platser samt 3 vinkelräta parkeringsplatser på ytan mellan gatan och lekplatsen i söder. Gatan blir 3,5 meter bred på den sträcka där det är parkering längs båda sidor. Söder om nya fastigheten föreslås en vändplats för sopbil.

Totalt inom område 2 föreslås det 19 platser.

### Område 3



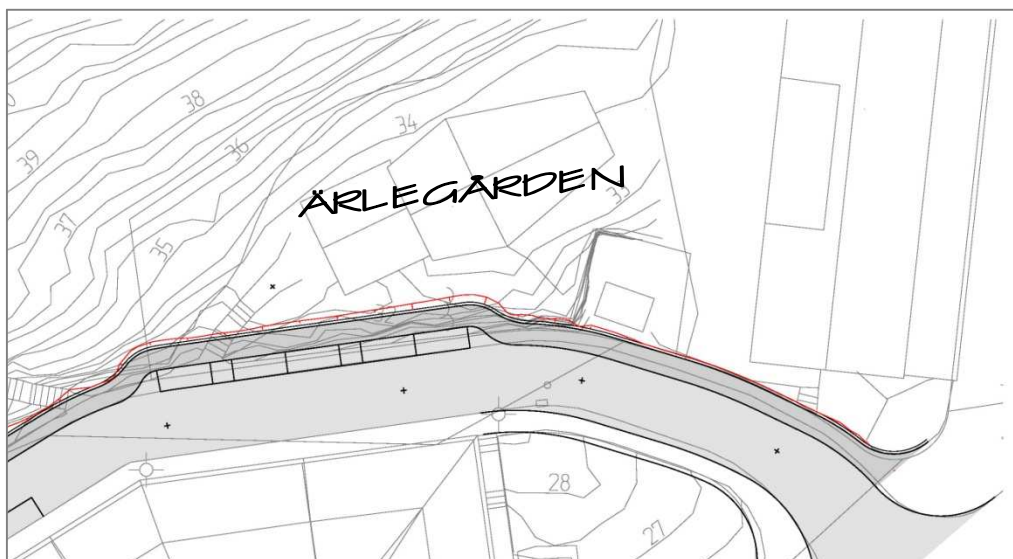
#### Förslag område 3

Förslaget innebär att de 13 befintliga längsgående platserna på västra sidan nyttjas till 11 parkeringsplatser och en lastplats för sopbil. Längs östra sidan föreslås 11 nya platser. Gångbanan längs östra sidan breddas till två meter och ett farthinder anläggs på Ärlegatan med anpassat läge till ny bebyggelse.

Totalt inom område 3 föreslås det 22 platser.

#### Ärlegården

Om användningen av Ärlegården skulle ändras är det bedömda parkeringsbehovet 5 platser. Dessa skulle kunna tillskapas i parkeringsficka längs gatans östra sida.



#### Förslag på utformning av eventuella parkeringsplatser vid Ärlegården



## **7 Övrig parkering**

Utöver område 1-3 kan 2 långsgående platser tillskapas genom att förlänga gatuparkeringen vid Kabelgatan 33A.

## **8 Slutsats**

Det totala behovet för område 1, 2 och 3 är 81 parkeringsplatser. I förslagen föreslås det 81 parkeringsplatser.

## **9 Bilagor**

Bilaga 1 Trafikförslag område 1

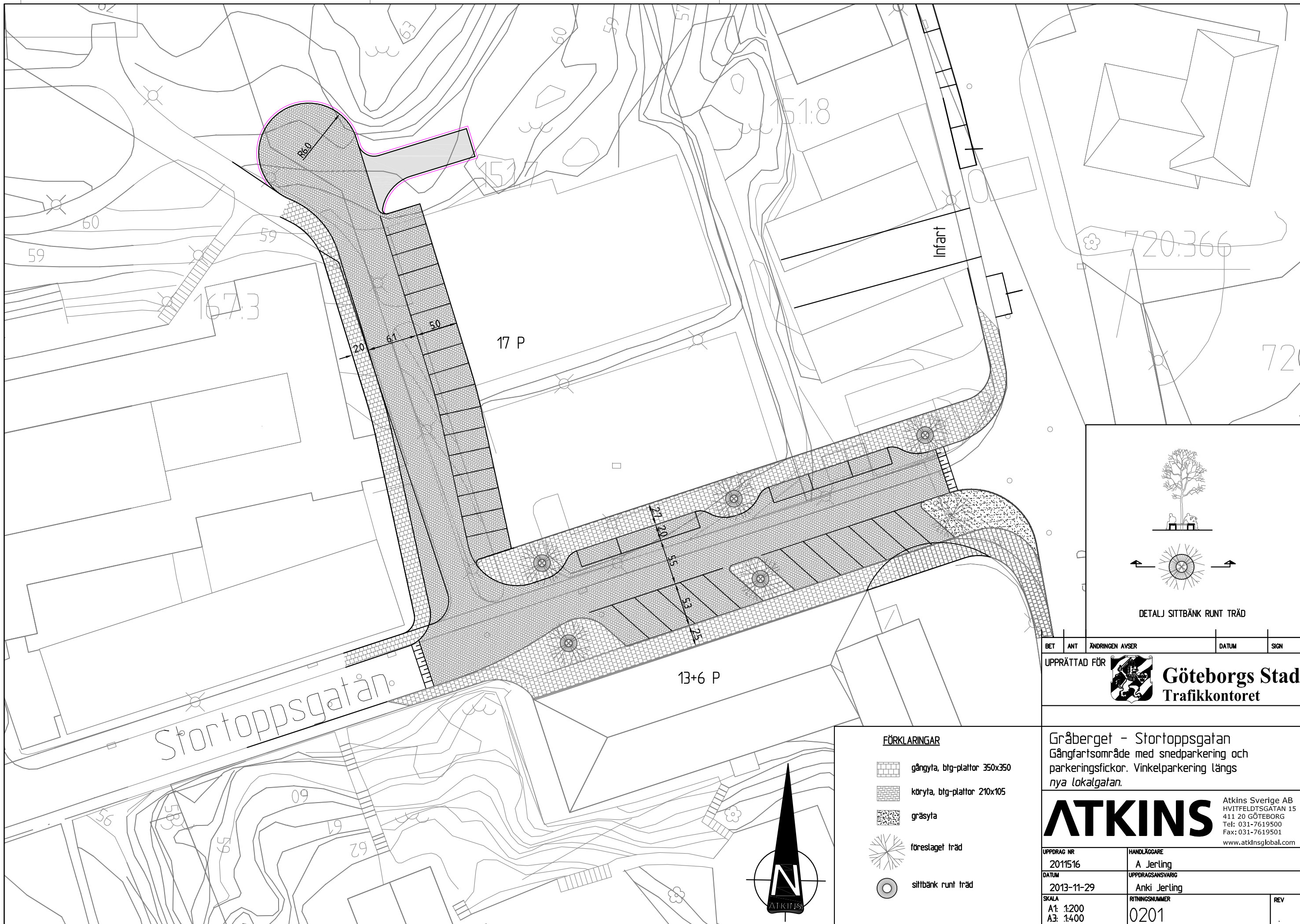
Bilaga 2 Trafikförslag område 2

Bilaga 3 Trafikförslag område 3 norra

Bilaga 4 Trafikförslag område 3 södra

Bilaga 5 Parkeringsutredning – Gråberget, ÅF 2013-03-27

Bilaga 6 Möjliga parkeringsplatser på Gråberget, ÅF 2013-09-16



Stortoppsgatan

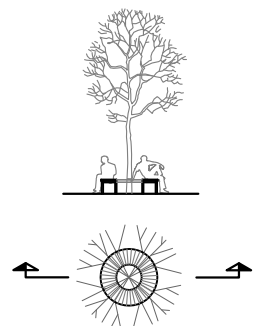
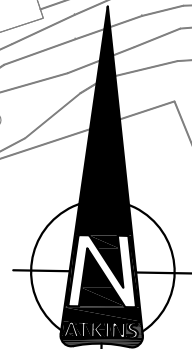
17 P

13+6 P

Infart

**FÖRKLARINGAR**

-  gångyta, btg-plattor 350x350
-  köryta, btg-plattor 210x105
-  gräsyta
-  föreslaget träd
-  sittbänk runt träd



DETALJ SITTBÄNK RUNT TRÄD

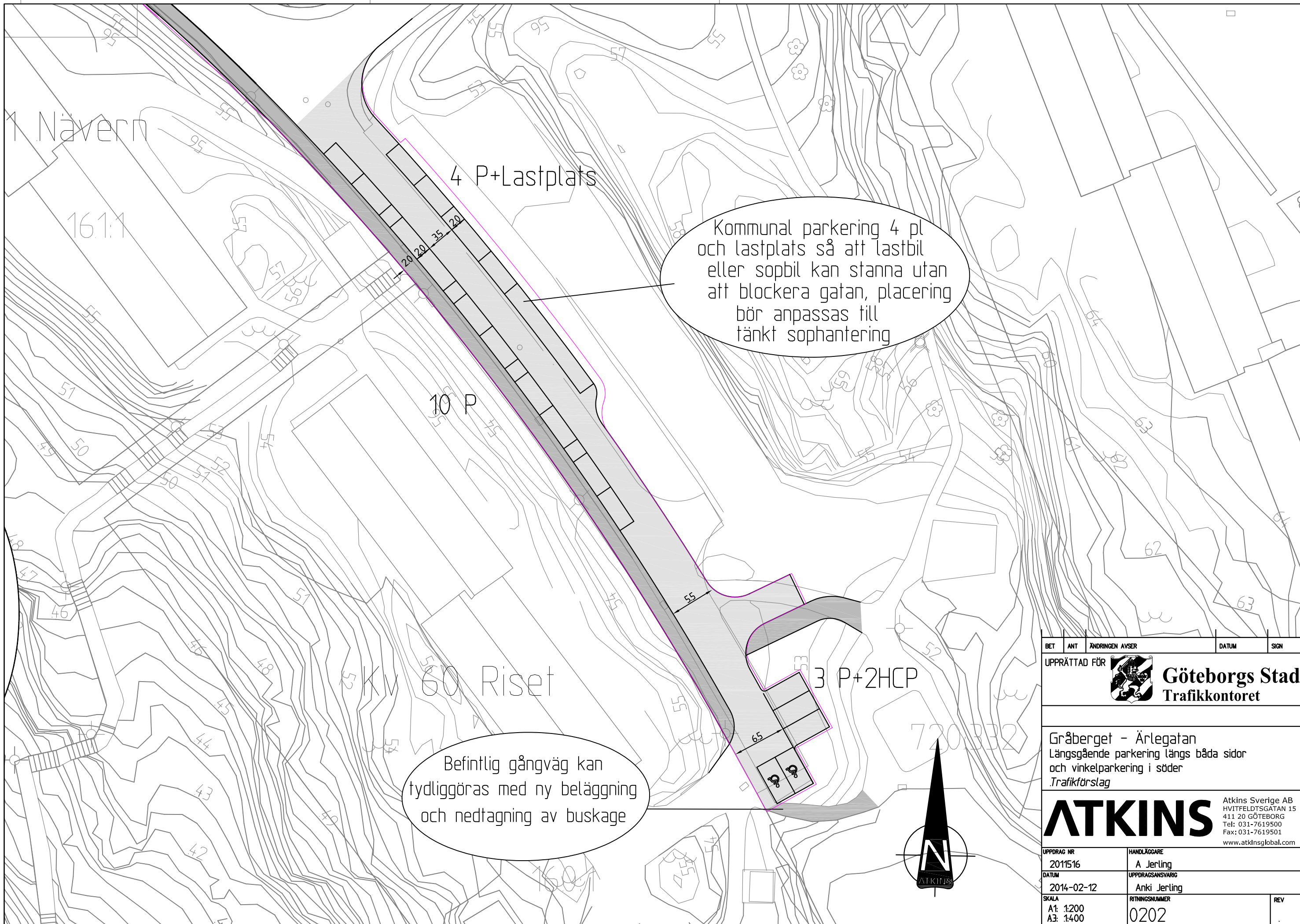
BET	ANT	ÄNDRINGEN AVSER	DATUM	SIGN

UPPRÄTTAD FÖR  **Göteborgs Stad**  
Trafikkontoret

Gråberget - Stortoppsgatan  
Gångfartsområde med snedparkering och  
parkeringsfickor. Vinkelparkering längs  
nya lokalgatan.

**ATKINS** Atkins Sverige AB  
HVITFELDTSGÅTAN 15  
411 20 GÖTEBORG  
Tel: 031-7619500  
Fax: 031-7619501  
www.atkinsglobal.com

UPPDRAG NR 2011516	HANDLÄGGARE A Jerling
DATUM 2013-11-29	UPPDRAGSANSVARIG Anki Jerling
SKALA A1: 1:200 A3: 1:400	RITNINGNUMMER 0201
	REV



1 Näverån

16:1:1

4 P+Lastplats

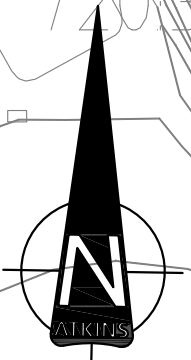
Kommunal parkering 4 pl och lastplats så att lastbil eller sopbil kan stanna utan att blockera gatan, placering bör anpassas till tänkt sophantering

10 P

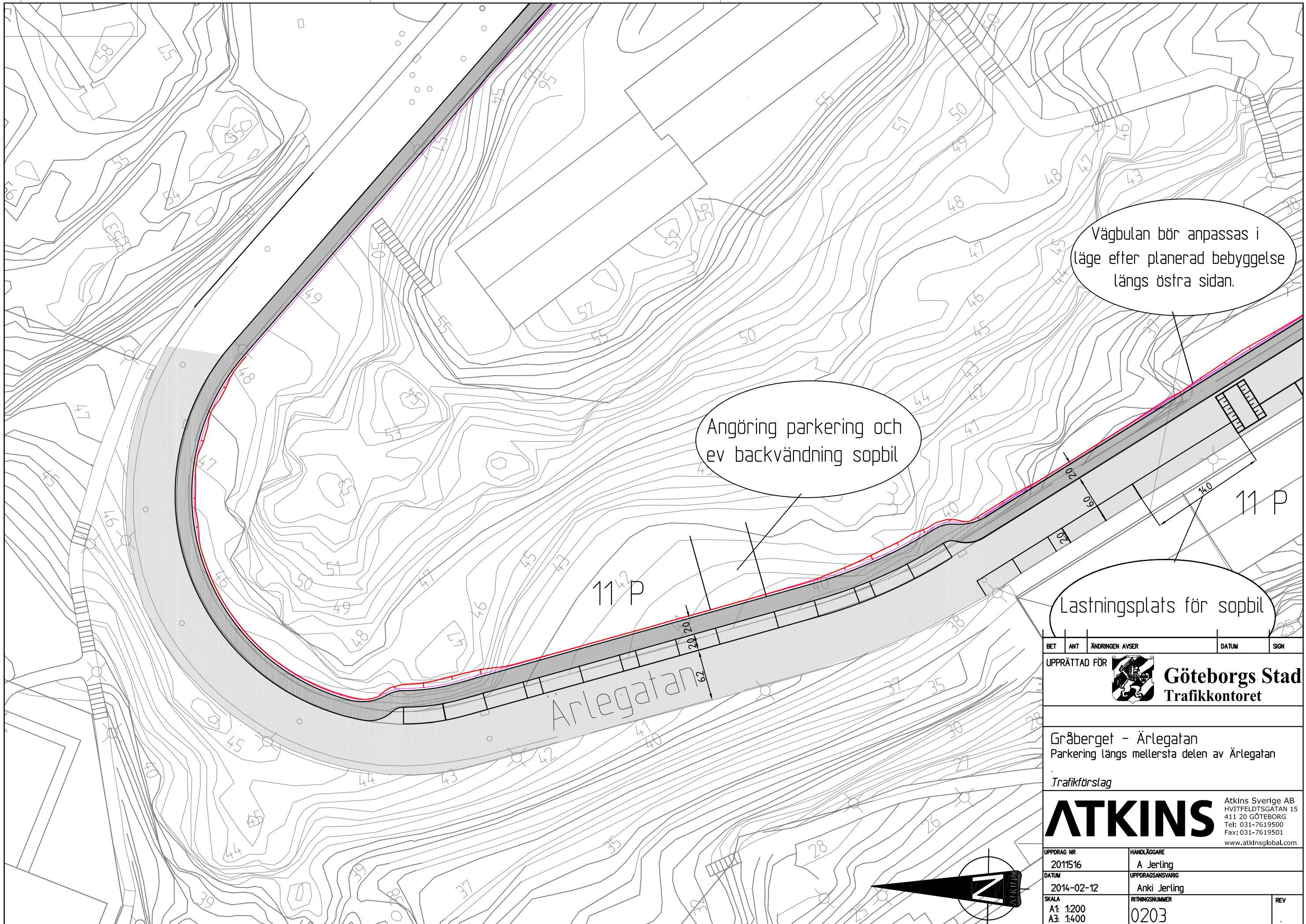
Befintlig gångväg kan tydliggöras med ny beläggning och nedtagning av buskage

Kv 60 Riset

3 P+2HCP



BET	ANT	ÄNDRINGEN AVSER	DATUM	SIGN
UPPRÄTTAD FÖR		 <b>Göteborgs Stad</b> Trafikkontoret		
Gråberget - Ärlegatan Längsgående parkering längs båda sidor och vinkelparkering i söder <i>Trafikförslag</i>				
<b>ATKINS</b>		Atkins Sverige AB HVITFELDTSGATAN 15 411 20 GÖTEBORG Tel: 031-7619500 Fax: 031-7619501 www.atkinsglobal.com		
UPPDRAG NR	2011516	HANDLÄGGARE	A Jerling	
DATUM	2014-02-12	UPPDRAGSANSVARIG	Anki Jerling	
SKALA	A1: 1:200 A3: 1:400	RITNINGNUMMER	0202	REV



Vägbulan bör anpassas i läge efter planerad bebyggelse längs östra sidan.

Angöring parkering och ev backvändning sopbil

Lastningsplats för sopbil

Ärlegatan

11 P

11 P

BET	ANT	ÄNDRINGEN AVSER	DATUM	SIGN

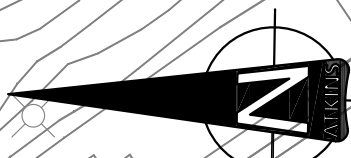
UPPRÄTTAD FÖR  **Göteborgs Stad**  
Trafikkontoret

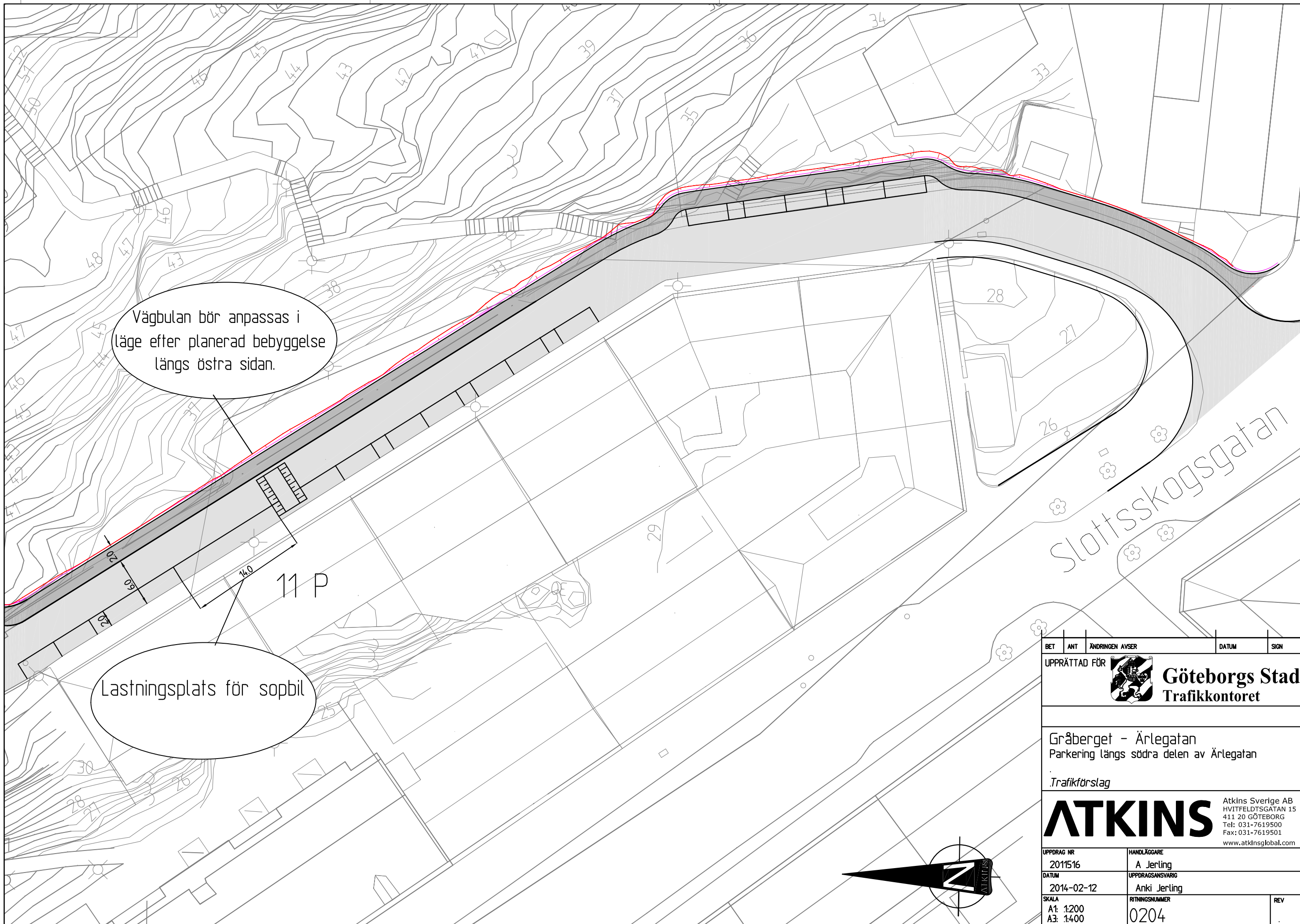
Gråberget - Ärlegatan  
Parkering längs mellersta delen av Ärlegatan

Trafikförslag

**ATKINS** Atkins Sverige AB  
HVITFELDTSGÅTAN 15  
411 20 GÖTEBORG  
Tel: 031-7619500  
Fax: 031-7619501  
www.atkinsglobal.com

UPPDRAG NR 2011516	HANDLÄGGARE A Jerling	REV
DATUM 2014-02-12	UPPDRAGSANSVARIG Anki Jerling	
SKALA A1: 1:200 A3: 1:400	RITINGSNUMMER 0203	



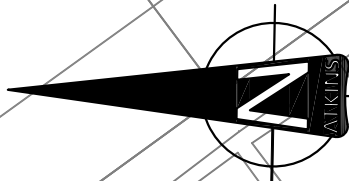


Vägbulan bör anpassas i läge efter planerad bebyggelse längs östra sidan.

Lastningsplats för sopbil

11 P

BET	ANT	ÄNDRINGEN AVSER	DATUM	SIGN
UPPRÄTTAD FÖR		 <b>Göteborgs Stad</b> Trafikkontoret		
Gråberget - Ärlegatan Parkering längs södra delen av Ärlegatan				
Trafikförslag				
<b>ATKINS</b>		Atkins Sverige AB HVITFELDTSGÅTAN 15 411 20 GÖTEBORG Tel: 031-7619500 Fax: 031-7619501 www.atkinsglobal.com		
UPPDRAG NR	2011516	HANDLÄGGARE	A Jerling	
DATUM	2014-02-12	UPPDRAGSANSVARIG	Anki Jerling	
SKALA	A1: 1:200 A3: 1:400	RITNINGNUMMER	0204	REV



## PM

1 (4)

Handläggare  
Sara Johansson  
Tel +46 10 505 34 72  
Mobil +46 72 211 64 59  
sara.johansson@afconsult.com

Datum  
2013-09-16

# Parkeringsutredning Gråberget

## Möjliga p-platser på Gråberget

### Inledning

Detta PM beskriver de möjliga ytorna för nya parkeringsplatser på Gråberget som visas på ritningen "Möjliga p-platser på Gråberget". Platsernas numrering refererar till samma ritning. De framtagna förslagen utgår ifrån vad som diskuterades på mötet med HSB Brf Gråberget 2013-02-28. Det är dock ej säkert att de beskrivna platserna kommer att anläggas, utan materialet är framtaget som diskussionsunderlag.

Bilderna i detta PM visar ungefärliga ytor för de möjliga p-platserna.

### Upprättade förslag

#### Plats 1

Enligt ritningen kan 1 ny p-plats skapas bredvid den befintliga parkeringsplatsen på Kabelgatan 14. Ytan behöver hårdgöras. Ungefärlig placering visas på bilden nedan.



#### Plats 2

Mellan Kabelgatan 14 och 16 kan 7 nya p-platser skapas enligt ritningen. Ny hårdgjord yta behövs. Infarten till de befintliga parkeringsplatserna kommer att ske från motsatt håll som i dagsläget vilket förhindrar backning över gångbanan. En av de befintliga platserna samt gångbanan används för infart. Gångbanan leds om och cirka 20 m<sup>2</sup> ny gångbana behövs. Gångbana anläggs förbi parkeringen.

#### Plats 3

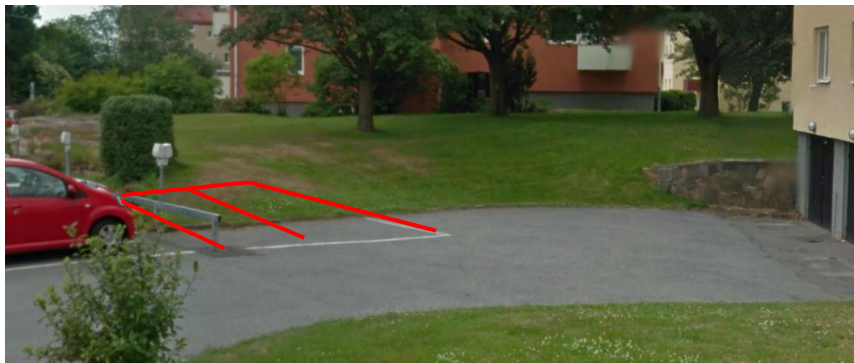
Mellan Kabelgatan 18 och 20 kan 3 nya platser skapas enligt ritning. Det förutsätter att infart kan ske från vägarna utanför Kabelgatan 18 respektive 20.

#### Plats 4

"Scoutstugeytan" kan eventuellt användas för tillfällig parkering under byggtiden.

**Plats 5**

Framför Kabelgatan 24 finns det ingen tillgänglig yta för ytterligare p-platser på grund av närliggande garage. Enligt ritningen kan 1 ny p-plats rymmas om befintlig parkering tvärställs och del av gräsytan hårdgörs, cirka 15 m<sup>2</sup>. Ungefärlig yta visas på bilden nedan.

**Plats 6:**

Enligt ritning kan 4 nya p-platser anläggas. Ny hårdgjord yta behövs. Medför backning över gångbana.

**Plats 7**

Enligt ritningen kan 1 ny p-plats anläggas bredvid de befintliga. Ny hårdgjord yta behövs. Eventuellt kan den uppstickande fjärrvärmebrunnen behöva sänkas något för att minska risken för påkörning.

**Plats 8**

3 nya p-platser kan anläggas bredvid de befintliga. Nya hårdgjorda ytor behövs och delar av berget behöver tas bort. Ungefärliga ytor visas på bilden nedan.

**Plats 9**

7 garage byggs på 9 befintliga p-platser. Delar av berget behöver tas bort för att garagen inte ska ligga för nära körbanan. Garagen är 3 meter breda och 6 meter långa.

PM

2013-09-16

3 (4)

**Plats 10**

Bredvid förskolans parkering utanför Kravellgatan 1 kan en ny plats skapas. Kantsten tas bort och ny toppbeläggning läggs. Ungefärlig yta visas på bilden nedan.

**Plats 11**

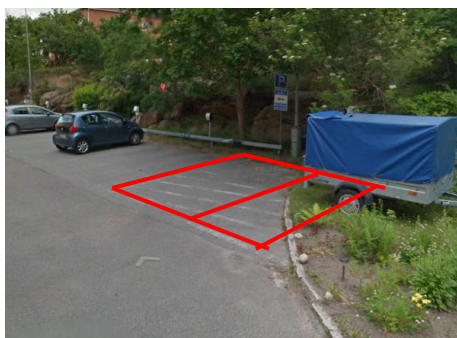
Enligt ritningen kan 1 ny p-plats anläggas bredvid befintliga längs Kabelgatan. Ny hårdjord yta behövs. De 21 befintliga p-platserna med utfart mot Kravellgatan görs om till 18 garage. Garagen är 3 meter breda och 6 meter långa. Sprängning behövs. Ungefärlig placering av den nya p-platsen visas på bilden nedan. Ytan i bakgrunden används för garage.

**Plats 12**

Enligt ritning kan 2 nya p-platser skapas. 3 nya p-platser anläggs på bekostnad av 1 befintlig. Den befintliga vändplatsen tas i anspråk. Istället används en befintlig p-plats som vändplats. Berg behöver tas bort och ny hårdjord yta behövs.

**Plats 13**

Bredvid befintlig parkering på Vantgatan 3 kan en ny plats skapas genom endast markering. Ungefärlig yta visas på bilden nedan. Ny vändyta anläggs bredvid.







PM

2013-09-16

4 (4)

## Utreda platser som inte är möjliga

### Kabelgatan 10

Möjligheten att förlänga befintlig parkering på Kabelgatan 10 har utretts, men anses ej lämpligt att förlänga då det finns ett värdefullt träd på platsen.

### Korsning Kravellgatan/Vantgatan

Norra delen av korsningen Kravellgatan/Vantgatan har utretts för parkering, platsen anses dock ej lämplig för parkering ur trafiksäkerhetssynpunkt, då det skulle medföra backning i korsning samt sämre sikt.

### Vantgatan 1

Möjligheten att binda ihop de två parkeringsytorna längs Vantgatan 1 har utretts. Detta anses dock ej vara en lämplig plats för ny parkering då det är en dyrbar lösning sett till de antal p-platser som skulle genereras (idag finns det fickparkering som skulle tas i anspråk). Dessutom är det värdefullt att bevara grönstråket.

### Infart till förskola från Kabelgatan, i höjd med Kabelgatan 39

Möjligheten till p-platser längs infarten från Kabelgatan till förskolan på Kravellgatan 1 har utretts. Platsen för lastning är ej lämplig för parkering eftersom den kvarvarande ytan skulle bli för smal för att kunna användas för lastning.

## Sammanfattning

I tabellen nedan sammanfattas ovan beskrivna möjliga p-platser och garage.

Plats	Nya p-platser	Nya garage	P-platser som tas i anspråk
1	1	-	-
2	7	-	-
3	3	-	-
4	Ev. tillfällig parkering	-	-
5	1	-	-
6	4	-	-
7	1	-	-
8	3	-	-
9	-	7	9
10	1	-	-
11	1	18	21
12	2	-	-
13	1	-	-
<b>Totalt</b>	<b>25</b>	<b>25</b>	<b>30</b>

Totalt kan 25 p-platser och 25 garageplatser anläggas. För detta behöver 30 befintliga p-platser tas i anspråk. Det ger en nettovinst på 20 parkerings- och garageplatser. Alltså 25 garageplatser och -5 p-platser.



Plats 12: 2 nya platser då 3 nya p-platser anläggs på bekostnad av 1 befintlig. Den befintliga platsen används för vanddyta.

Plats 11: 1 ny p-plats mot Kabelgatan. Platsen med 21 befintliga p-platser med utfart mot Kravellgatan utökad och används för 18 garage. Sprängning behövs.

Plats 10: 1 ny plats bredvid förskola befintliga.

Plats 9: 7 garage byggs på 9 befintliga p-platser.

Plats 8: 3 nya platser bredvid befintliga. Nya hårdgjorda ytor behövs och delar av berget behöver tas bort.

Plats 13: 1 ny plats bredvid befintliga. Endast markering behövs. Ny yta för vandplats anläggs bredvid.

Plats 7: 1 ny p-plats bredvid befintliga. Ev. kphöver-brunnen jämkas.

Plats 6: 4 nya p-platser. Ny hårdgjord yta behövs. Medför backning över gångbana.

Plats 5: 1 ny plats. Den befintliga platsen tvärsålls. Ny hårdgjord yta behövs. Befintligt garage begränsat tillgängligt yta.

Plats 4: Eventuellt tillfällig parkering

Plats 3: 3 nya platser. Nya hårdgjorda ytor behövs. Infart sker från vägar utifrån Kabelgatan 18 respektive 20.

Plats 2: 7 nya platser. Del av gångbanan behöver flyttas. Infart till de befintliga platserna sker från motsatt håll vilket förhindrar backning över gångbana.

Plats 1: 1 ny plats bredvid den befintliga. Ny hårdgjord yta behövs.

**ÅF Infrastructure AB**  
 Kvambergsgatan 2  
 Box 1551  
 401 51 Göteborg  
 Tel: 010-505 00 00  
[www.afconsult.com](http://www.afconsult.com)

**Gråberget**  
 Möjliga p-platser på Gråberget  
 Gäller med PM Gråberget daterat 2013-09-16

UPPDRAG NR	RITAD AV	HANDLÄGGARE		
ANSVARIG	GRANSKAD AV			
DATUM	GRANSKNINGSDATUM	REV./REL. DATUM	FORMAT	SKALA
2014-01-22			A3	1:1000
			NUMMER	BET