

Detaljplan för järnvägsområde med mera i Lärje



Göteborgs
Stad

Allt om detaljplanen finns tillgängligt på vår webbplats: www.goteborg.se/planochbyggprojekt

Kontakt på stadsbyggnadskontoret:

Christer Persson 031-368 18 56
Tony Nielsen 031-368 18 33

Kontakt på fastighetskontoret:

Helena Pyk 031-368 11 63

Kontakt på trafikkontoret:

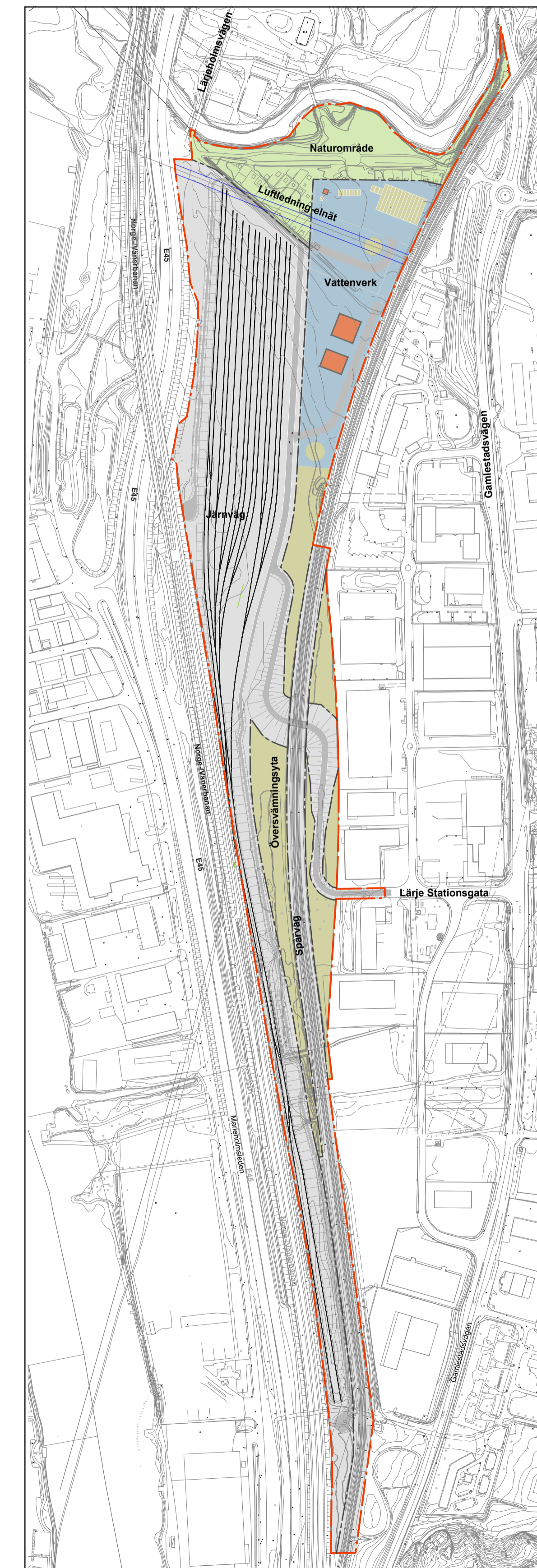
Frida Leksell 031-368 26 11

Samråd

15 september - 26 oktober 2021

Planens innehåll

- Detaljplanen avser området väster om Alelyckans industriområde cirka 3 km norr om Gamlestadstorget.
- Marken inom området består av odlingsområde och naturmark.
- Förslaget till detaljplan innebär kortfattat nya uppställningsspår för persontåg och två anläggningar kopplat till Alelyckans vattenverk samt ytor för skyfallshandling.



Vad är ett samråd?

Samrådet är ett skede där du som medborgare kan tycka till om förslaget. När samrådstiden är slut bearbetas dina synpunkter och ett färdigt detaljplaneförslag tas fram och ställs ut för granskning. Du måste lämna skriftliga synpunkter senast i granskningskedet annars kan du förlora rätten att överklaga beslut att anta detaljplanen.

Har du synpunkter?

Skriv till Byggnadsnämnden, Box 2554, 403 17 Gbg, E-post: sbk@sbk.goteborg.se eller på goteborg.se/planochbyggprojekt

Ange diarienummer 0732/20
Senast 26 oktober 2021

