

# Trädskydd

Detaljplan för blandstad vid Hornsgatan inom stadsdelen Gamlestaden  
2022.10.24

# Trädskydd

Inom planområdet i Sven Wingquists park / Landeriparken öst om HK3 finns 7 st uppvuxna lövträd: 2 lindar, 2 björkar och 3 lönnar. Två av dessa träd är lönnar med stora håligheter och en stamdiameter över 40 cm. Dessa kommer sannolikt bedömas som särskilt skyddsvärda enligt naturvårdsverkets kriterier (s. 13 planbeskrivning, samrådshandling). Frågan om påverkan på skyddsvärda träd ska ingå i planprocessen om genomförandet av planen innebär schaktning eller körning med tunga maskiner inom ett område som är femton gånger trädens stamdiameter.

## Förslag på skyddsåtgärder

För att säkerställa att samtliga träd i parken inte påverkas negativt av föreslagna exploatering och ny utformning av parken föreslås följande skyddsåtgärder:

- Stamskydd runt samtliga sju träd (se bilaga 1 för exempel på hur skyddet kan utformas)
- Utökat stamskydd i form av instängsling av de två skyddsvärda lönnarna (se bilaga 2 för exempel på hur skyddet kan utformas). Storleken på trädskyddsområden för dessa två träd bestäms utifrån att trädets rotutbredning fastställs genom provgrävning alternativt genom generella rekommendationer<sup>1</sup> vilket för en stamdiameter på 86 cm innebär ett skyddsområde på 15 meters radie mätt utifrån stammens mitt.
- Det är viktigt att marken innanför instängslingen inte används som uppställningsyta eller förvaring av material då detta riskerar att skada rotsystemet.
- Om transportvägar och / eller uppställningsytor anläggs i anslutning till ett eller flera av de befintliga träden ska rotskydd uppföras. Antingen som markskydd med kross enligt bilaga 1 (minst 1m fritt utrymme mellan påfört material och trädets mitt) alternativt med rotbrygga enligt bilaga 3 (minst 1,5 m fritt utrymme mellan rotbrygga och trädets stammens kant).
- Ingen schaktning eller körning med tunga maskiner inom trädskyddsområden för de två skyddsvärda träden. Körning på hårdjorda ytor (befintliga vägar) utanför parken bedöms vara ok.
- Uthängande grenar bör särskilt beaktas vid större transporter så inte trädkronorna skadas.

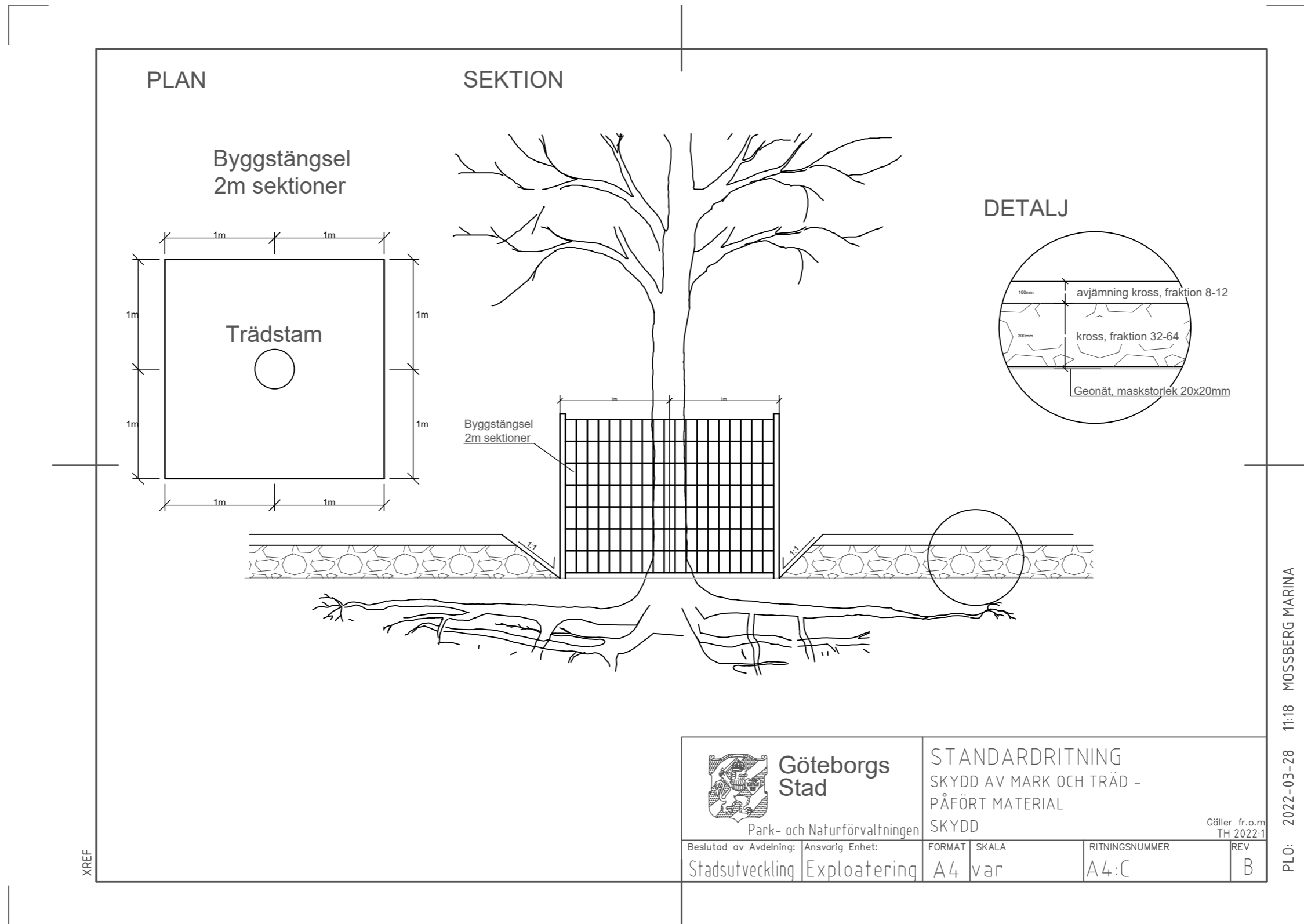
<sup>1</sup> Standard för skyddande av träd vid byggnation 2.0 (2018)  
Johan Östberg och Örjan Stål



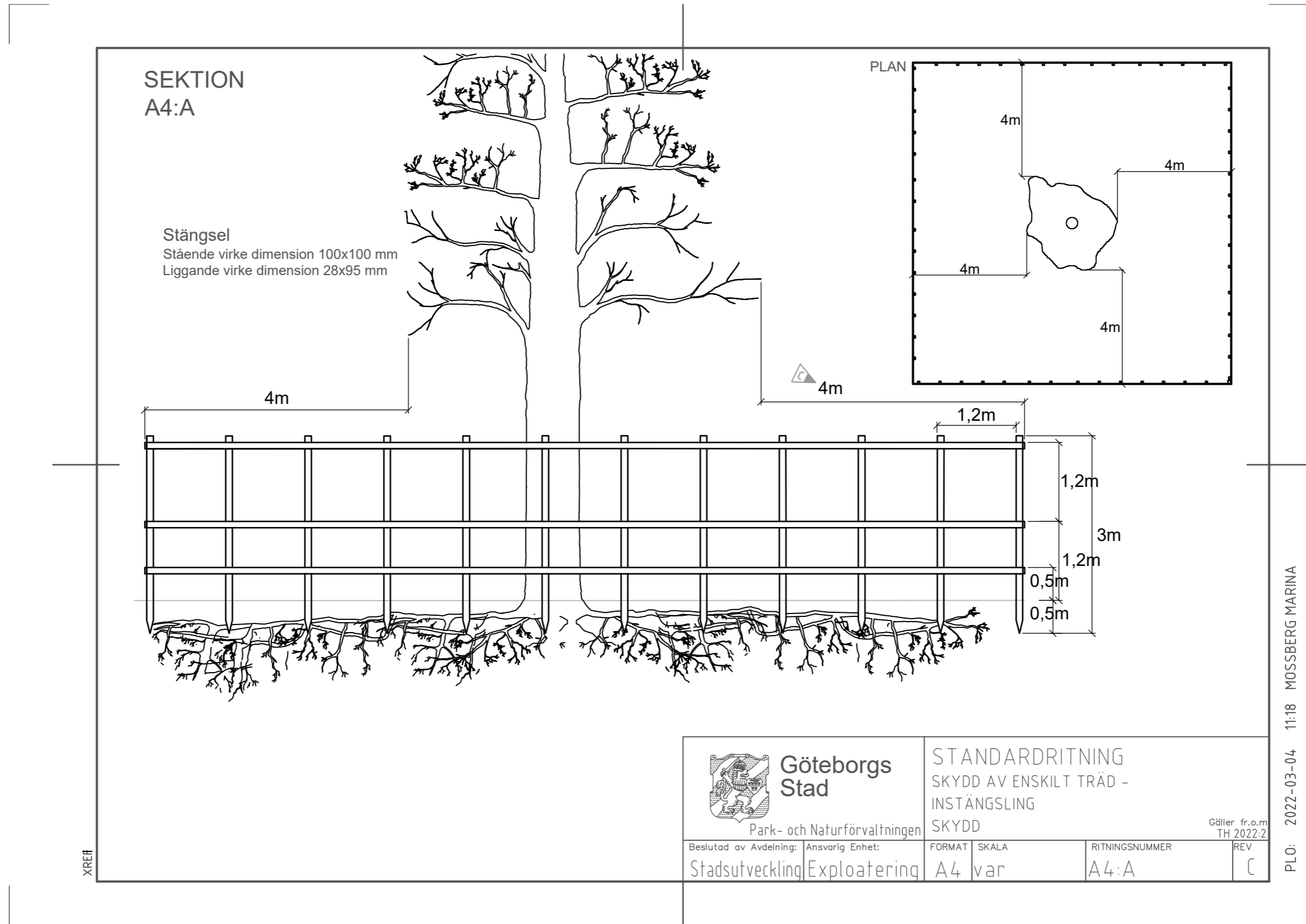
Situationsplan som visar de sju träden i parken. Röd ring visar ett område som är 15 gånger stamdiametern på de större av de två skyddsvärda lönnarna.



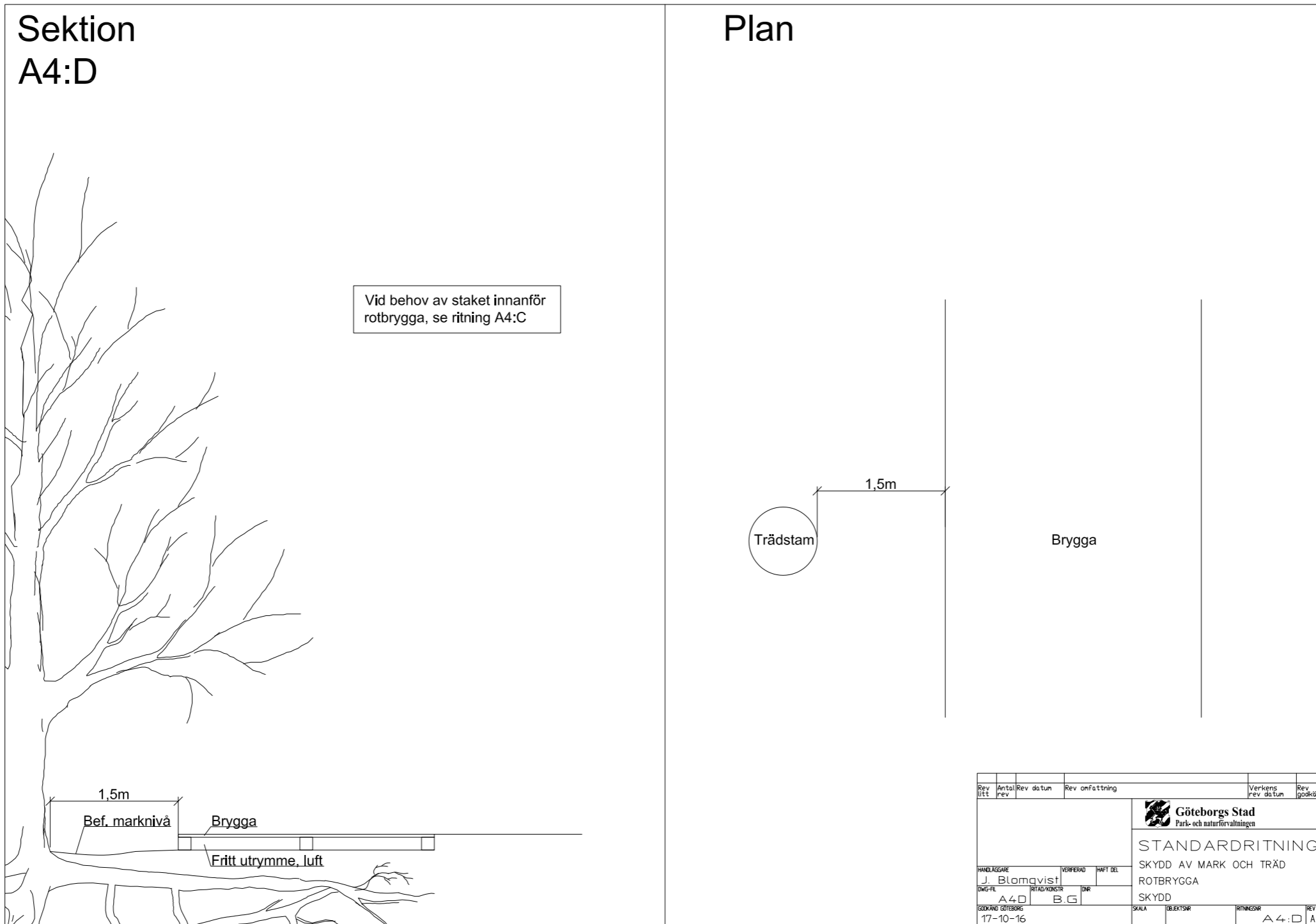
# Bilaga 1



# Bilaga 2



# Bilaga 3



## Kontakt

Jonas Edblad  
Arkitekt SAR/MSA  
+46 (0) 10 788 10 16  
jonas.edblad@wingardhs.se

David Lindqvist  
Planeringsarkitekt FPR/MSA  
+46 (0) 107 88 11 25  
david.lindqvist@wingardhs.se

Johanna Kalmner  
Landskapsarkitekt MSA  
+46 (0) 10 788 13 02  
johanna.kalmner@wingardhs.se

Wingårdhs  
Kungsgatan 10A (HQ)  
411 19 Göteborg