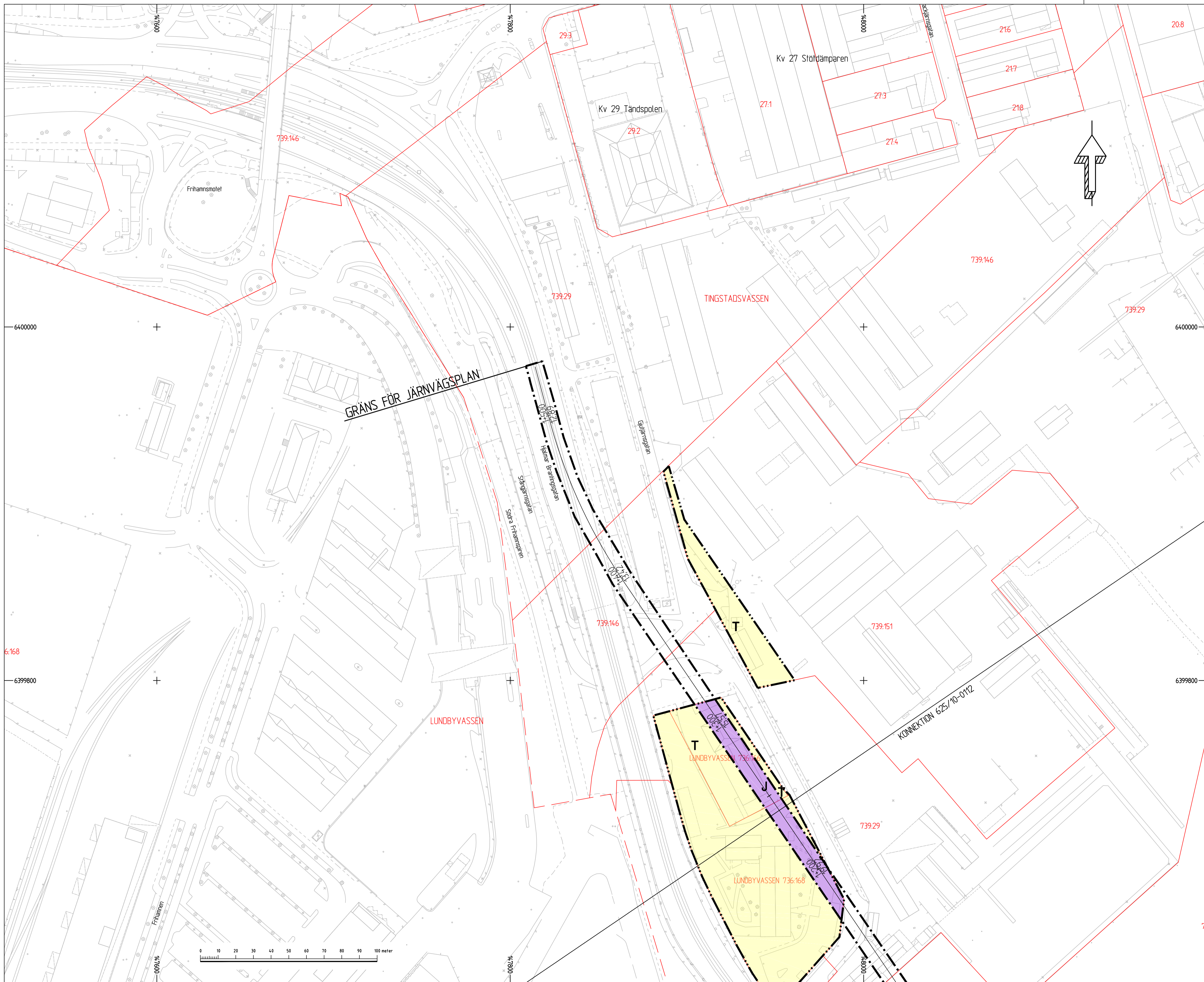


XREF: <OVERLAY K:\UPPDRAG\116340916-PR\01-RIT\MODELL\1090.DWG <OVERLAY .\..\MODELL\X-01-P-005.DWG <OVERLAY .\..\MODELL\X-01-P-004.DWG <OVERLAY K:\UPPDRAG\116340916-PR\01-RIT\MODELL\U-31-P-001.DWG <OVERLAY K:\UPPDRAG\116340916-PR\01-RIT\MODELL\7001.DWG
 Filnamn: K:\Uppdrag\116340916-pr\01-rit\A\rit\A\JVG_625_10-Samtligadwg_Plotfad:2014_03_07_10:24_rdu_Layout:625_10-0113_Format: -



ANMÄRKNINGAR

KOORDINATSYSTEM

PLAN SWEREF 99 12 00
 HÖJD: GH 88

TECKENFÖRKLARING

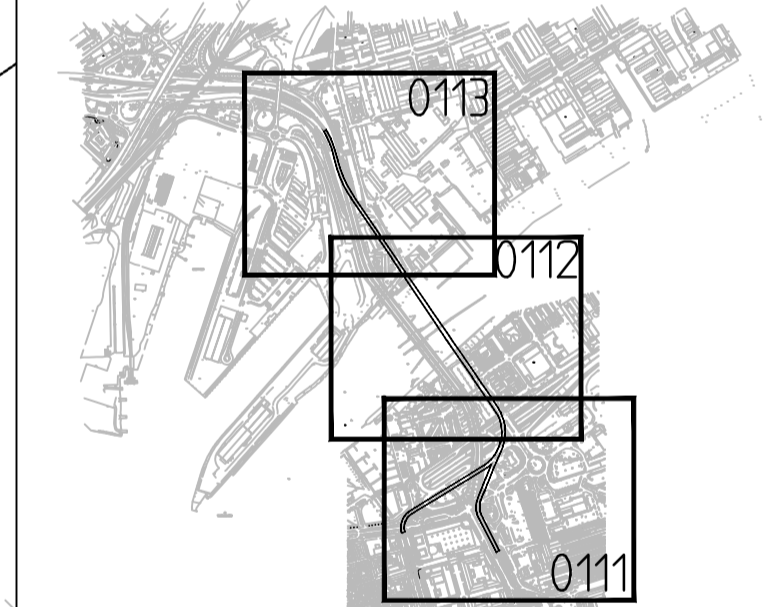
- NY JÄRNVÄG, SPÄRMRÄDESMITT LÄNGDMÄTNING OCH PROJETERAD HÖJD
- GRÄNS FÖR JÄRNVÄGSMARK
- AVGRÄNSNING MELLAN OLKA TYPER AV MARKANSPRÅK
- NY JÄRNVÄGSMARK MED ÄGANDERÄTT
- TILLFÄLLIG NYTTJÄNDERÄTT FÖR ETABLERING/UPPLAG OCH TRAFIK-OMLEDNING UNDER 60 MÅNADER FRÅN BYGGSTART

ÖVRIGA BETECKNINGAR

- FASTIGHETSGRÄNS
- TRAKTGRÄNS
- FÖRNLÄMNINGSMRÅDE
- 19.1 FASTIGHETSBECKENING
- NORDSTADEN TRAKTNAMN
- Kv 2 Hovågen KVARTERSNAMN

SKYDDÅTGÄRDER OCH FÖRSIKTIGHETSMÅTT

SK1: PÅ BRO SKA SPÄRVAGNSRÄL MONTERAS MED ELASTISKA INFÄSTNINGAR FÖR ATT BEGRÄNSA BULLERSTÖRNINGAR I ANGRÄNSANDE OMRÅDEN OCH BYGGNADER
 SK2: DAGVATTEN FRÅN SPÄRMRÅDET LEDS VIA SEDIMENTATIONSMAGASIN INNAN UTLÄPP TILL RECIPIENT



BET	ÄNDRING AVSER	DATUM	SKV

**JÄRNVÄGSPLAN
 GRANSKNINGSHANDLING**



UPPDRAG NR 163409	RTID/KONSTR AV D GULLBERG	HANDELSÄGARE K EDIN
DATUM 2014-02-28	ANSVARIG T DARHOLM	

**SPÄRVÄG PÅ NY BRO ÖVER GÖTA ÄLV
 km 1+240 - 1+530
 PLANKARTA**

SKALA 1:1000	NUMMER 625/10-0113	BET 1
------------------------	------------------------------	-----------------