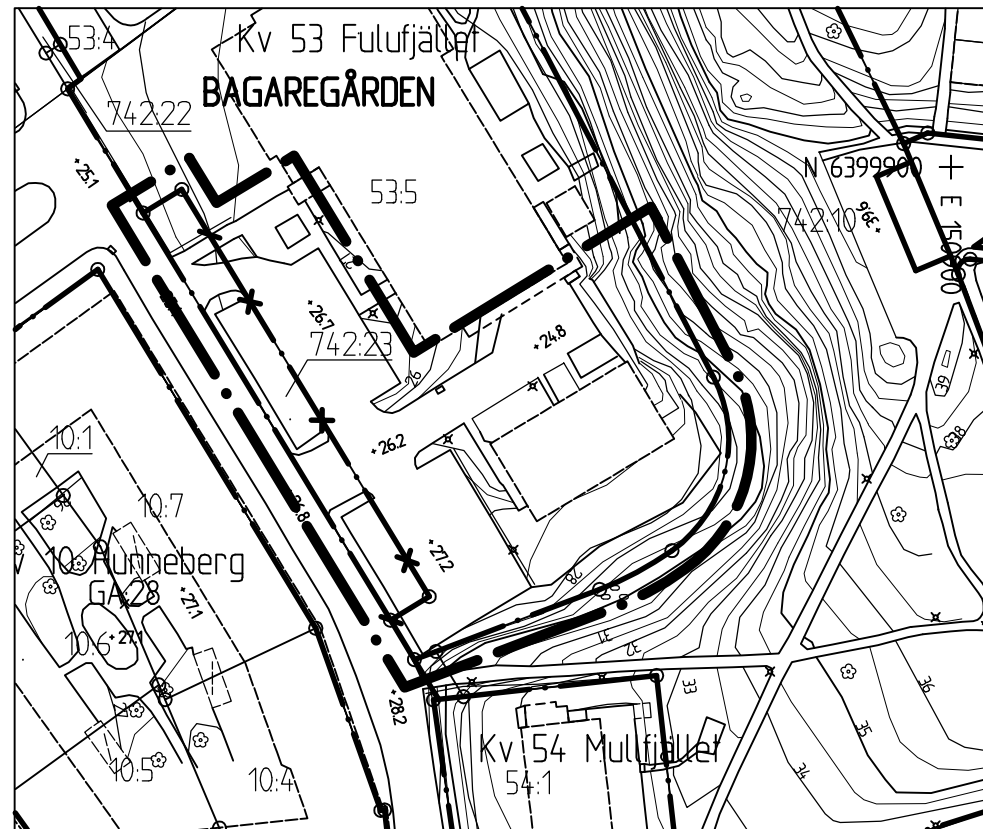
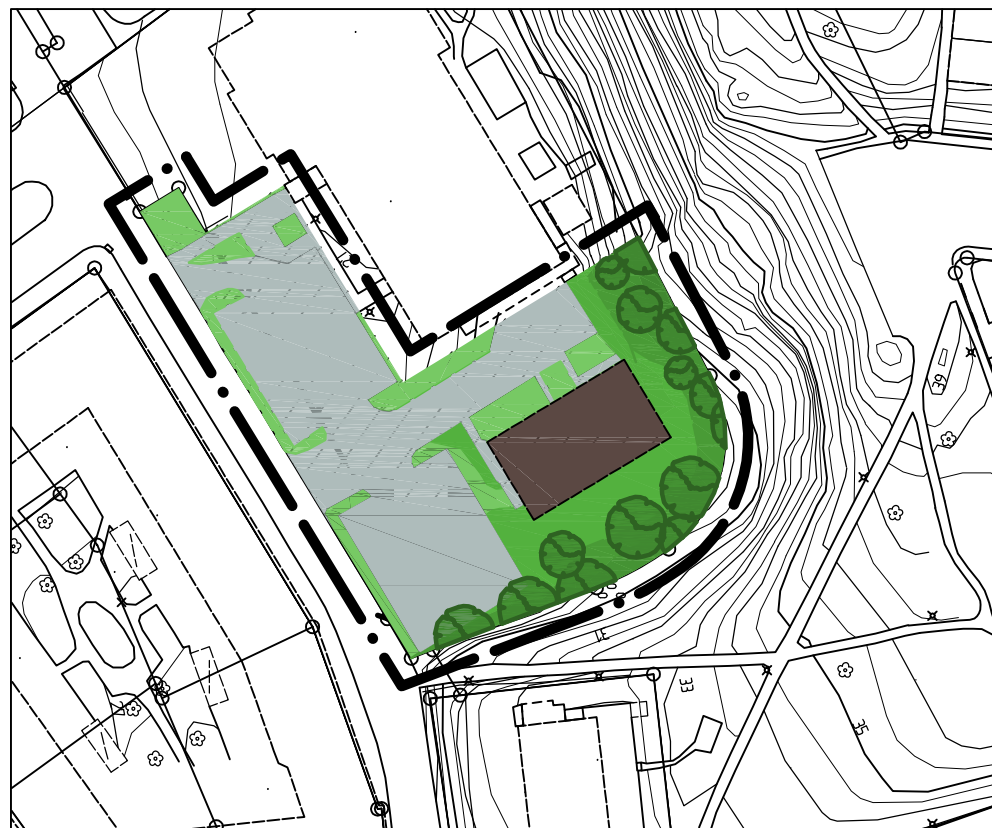


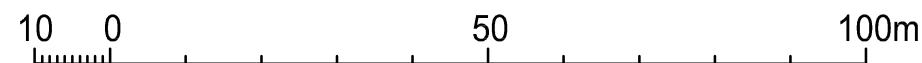
PLANKARTA



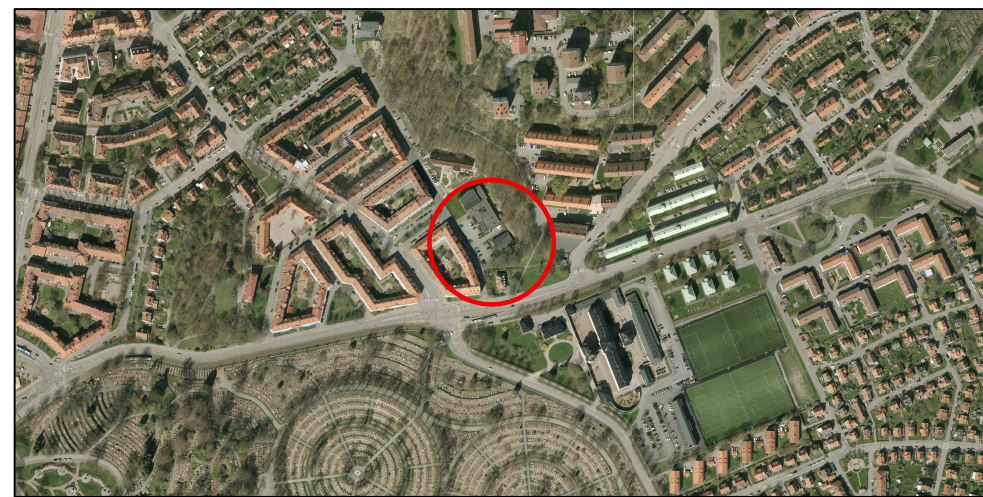
GRUNDKARTA



ILLUSTRATION

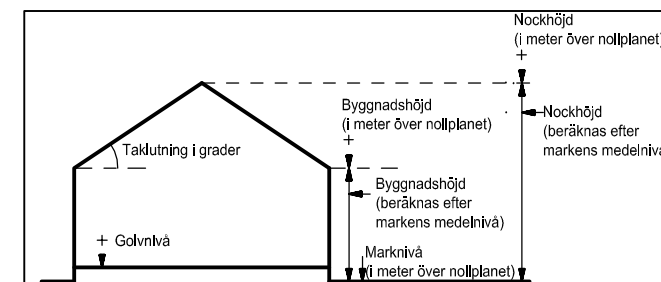


Skala 1 :1000



ÖVERSIKTSKARTA

Referenssystem i plan/ höjd:
SWEREF99 12 00/ RH 2000



Principskiss över hur höjder och taklutning beräknas. Med nollplan avses kommunens nollplan.

Cadritad av: Anela Mahmutovic

PLANBESTÄMMELSER

Följande gäller inom områden med nedanstående beteckningar. Där beteckning saknas gäller bestämmelsen inom hela området. Endast angiven användning och utformning är tillåten.

ANVÄNDNING AV MARK OCH VATTEN

Kvartersmark

- B Bostäder
- C Kyrka
- P Markparkering

BEGRÄNSNINGAR AV MARKENS BEBYGGANDE

- Byggnad får inte uppföras
- g Marken skall vara tillgänglig för gemensamhetsanläggning
- u Marken skall vara tillgänglig för allmänna underjordiska ledningar

PLACERING, UTFORMNING, UTFÖRANDE

- Utformning
- 7.5 Högsta byggnadshöjd i meter

UPPLYSNINGAR

För avloppsledning med självfall ska lägsta höjd på färdigt golv vara minst 0,3 meter över marknivå vid förbindelsepunkt

BETECKNINGAR

- Linje som ligger 3 m utanför planområdets gräns
- Användningsgräns
- Användningsgräns som utgår
- Egenskapsgräns
- Fastighetsgräns
- Befintlig byggnad, fasadliv
- Befintlig byggnad, takkontur

Grundkarta upprättad genom utdrag ur digitala primärkartans databas. Referenssystem i plan/ höjd: SWEREF 99 12 00/ RH 2000
Beteckningar: enligt Lantmäteriets Handbok i mät- och kartfrågor (HMK-Ka) med de avvikelser som redovisats i beteckningarna.

Geodataavdelningen 2016-10-18

Andreas Jonsson
Avd. chef

Sonja Johansson
Karttekniker

BESLUT

BN antagande _____
Laga kraft _____
Detaljplanen är upprättad enligt PBL (2010:900) 5:7, enkelt planförfarande

PLANHANDLINGAR

- plankarta med bestämmelser
- planbeskrivning



Göteborgs Stad
Stadsbyggnadskontoret

Detaljplan för
bostäder i Kv Fulufjället

inom stadsdelen Bagaregården i Göteborg

Göteborg 2016-10-18

Karoline Rosgard
Planchef

Stefan Rosén
Planhandläggare

2 - 5393

2 - 5393