
RAPPORT

FASTIGHETSKONTORET, GÖTEBORGS STAD

Litteraturgatan, Backa

UPPDRAGSNUMMER 1312048.000

ÖVERSIKTLIG MILJÖTEKNISK MARKUNDERSÖKNING



2015-08-06

SWECO ENVIRONMENT AB

Göteborg Förenade områden

Ann Christine Lember
Uppdragsledare

Staffan Kaltin
Kvalitetsgranskare

Innehållsförteckning

1	Bakgrund och syfte	3
2	Organisation	4
3	Avgränsning och omfattning	4
4	Områdesbeskrivning	5
4.1	Allmänt	5
4.2	Geologi och hydrogeologi	5
4.3	Tidigare markanvändning	6
4.4	Nuvarande markanvändning	6
4.5	Planerad markanvändning	6
5	Bedömningsgrunder	6
6	Tidigare undersökningar	7
7	Nu utförda undersökningar	7
7.1	Provtagningsstrategi	7
7.2	Provtagning av mark	7
7.3	Analysomfattning	8
8	Resultat	8
8.1	Beskrivning av marklager	8
8.2	Analysresultat	9
8.2.1	Jord	9
8.2.2	Asfalt	10
9	Sammanfattning och rekommendationer	10

Bilagor

- Bilaga 1a Flygfoto med planområdet, situationsplan med provpunkter (2 sidor).
- Bilaga 1b Flygfoto från 1956/63 (1 sida).
- Bilaga 2 Sammanställning av fältobservationer (6 sidor).
- Bilaga 3 Sammanställning av analysresultat (1 sida).
- Bilaga 4 Analysrapporter (1+51 sidor).
- Bilaga 5 Koordinatlista för provpunkter (2 sidor).

2 (11)

RAPPORT

LITTERATURGATAN, BACKA

SEACLE p:\1314\1312048_fk,_litteraturgatan\000\19 original\rapport litteraturgatan 150816.docx

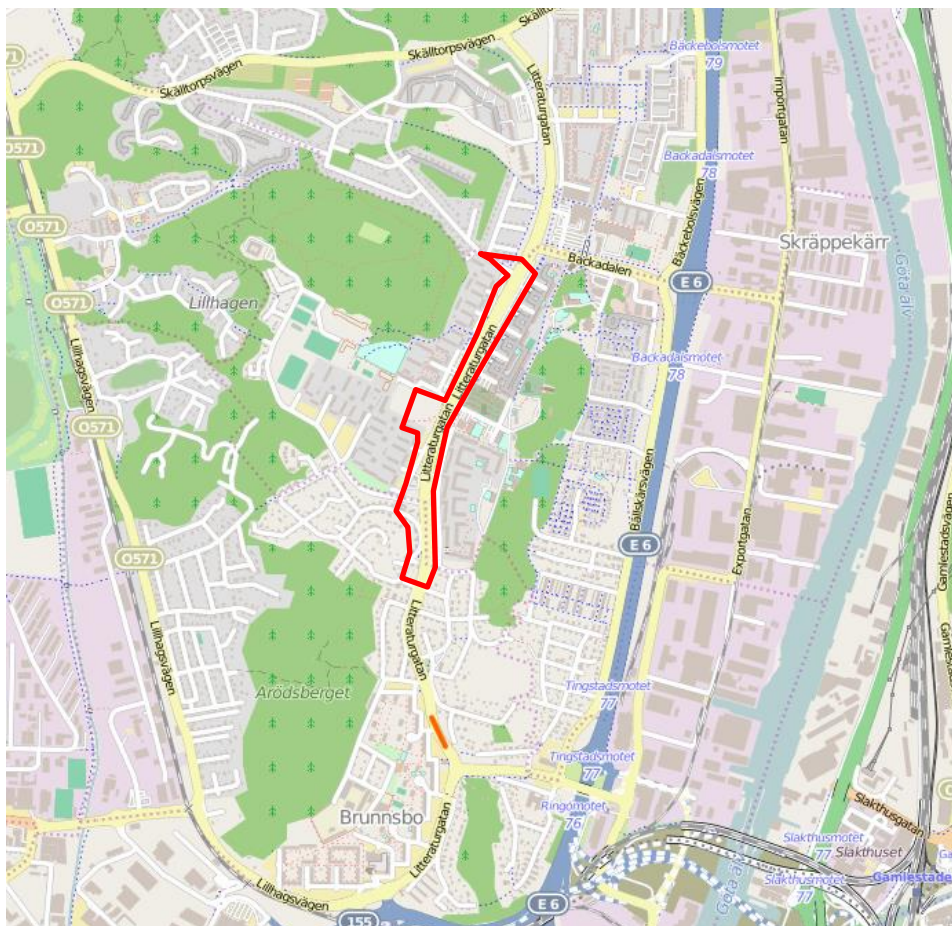
1 Bakgrund och syfte

Göteborgs kommun har i sin översiktsplan slagit fast att ny bebyggelse ska uppföras inom områden där kollektivtrafik och kommunal service redan finns. En omdaning och förtätning av stadsdelen Backa, i området runt Selma Lagerlöfs torg och Litteraturgatan, planeras nu i enlighet med denna översiktsplan.

Stadsbyggnadskontoret håller på att ta fram nya detaljplaner för ett område i anslutning till Litteraturgatan se **figur 1.1**. De fastigheter som berörs ägs av i nuläget av fastighetskontoret, Göteborgs Stad och bostadsbolaget Posiedon.

Sweco Environment har på uppdrag av Fastighetskontoret Göteborgs Stad utfört en översiktlig miljöteknisk markundersökning inom detaljplaneområdet, se **bilaga 1**.

Föreliggande utredning syftar till att utreda eventuell förekomst av föroreningar i mark, samt att lämna rekommendationer avseende fortsatt hantering av markmiljöfrågor.



Figur 1.1 Röd markering visar ungefärligt läge för detaljplaneområdet ©Openstreetmaps bidragsgivare.

2 Organisation

Uppdraget har utförts av följande organisation:

Sweco Environment	Ansvar
Ann-Christine Iember	Uppdragsledare/handläggare
Staffan Kaltin	Kvalitetsgranskare
Petra Almqvist	Fältansvarig/handläggare
Underkonsult	Uppgift
Geogruppen	Geoteknisk borrhandsvagn med borrhörman
Eurofins	Laboratorieanalyser

3 Avgränsning och omfattning

Undersökningsområdets geografiska avgränsning framgår av **bilaga 1**. Undersökningen har omfattat följande moment:

- Översiktligt historisk inventering och platsbesök.
- Upprättande av provtagningsplan.
- Provtagning av jord under tre fältdagar med borrhandsvagn i 34 punkter, (Skr1501-1534).
- Provtagning av jord för hand i 2 punkter inom Krumelurberget, (Pg1501 -1502).
- Inmätning av provpunkternas lägen med GPS.
- Analys av 15 jordprover och tre asfaltsprover
- Sammanställning och utvärdering av resultat i föreliggande rapport.

Befintliga vägar, ledningar i mark och andra fasta installationer har i mindre utsträckning begränsat möjligheterna att fritt placera provpunkter inom undersökningsområdet.

Det har inte utförts undersökning av marken under befintliga byggnader.

Undersökningen är av stickprovskaraktär och jordprover tagits ut i ett begränsat antal punkter.

4 Områdesbeskrivning

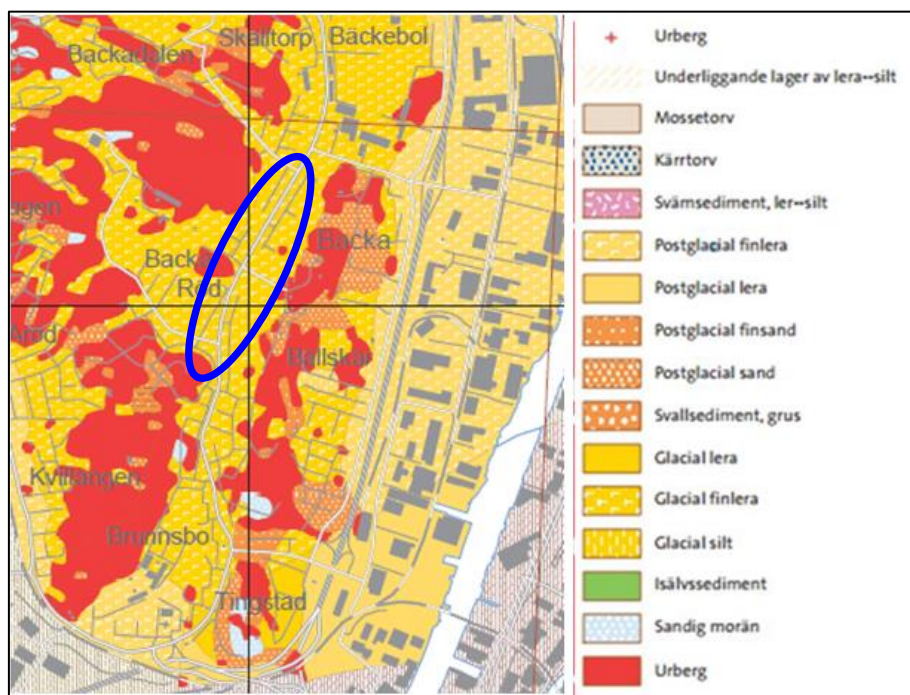
4.1 Allmänt

Undersökningsområdet ligger inom och i anslutning till Litteraturgatan i stadsdelen Backa, i den nordvästra delen av Göteborgs kommun. Det nya detaljplaneområdet uppgår till ca 95 000 m² och utgörs till största delen av gatumark, parkeringsytor och anlagda grönytor. Inom mindre delområden planeras även gatukök och biltvätt samt naturmark (Krumelurberget). Intill detaljplaneområdet finns bostäder, skolor och matbutiker.

Markytan inom det undersökta området är relativt plan förutom i den centrala delen där Krumelurberget når en höjd på ca 50 m ö h. Området består till största delen av hårdgjorda ytor såsom asfalterade gator och parkeringar, men det finns även en del gräs- och trädbevuxna ytor.

4.2 Geologi och hydrogeologi

Enligt jordartskartan, se **figur 2.1**, utgörs jordlagren i området huvudsakligen av glacial finlera. Berg i dagen (fri bergyta alternativt tunna jordlager på berg) finns även inom ett mindre område.



Figur 2.1. Blå markering visar ungefärligt läge för undersökningsområdet. Kartan är hämtad från SGUs kartgenerator¹.

¹ Sveriges geologiska undersökning, kartgenerator, http://apps.sgu.se/kartgenerator/maporder_sv.html

Närmsta recipient är Göta älv som ligger ca 1,5 km öster om fastigheten. Grundvattnet bedöms ha en storskalig strömningsriktning mot älven, men lokalt styr dock sannolikt dräneringar, dagvattensystem och ledningsgravar grundvattnets strömningsriktning.

Enligt SGU:s brunnsarkiv² finns inga drickvattenbrunnar eller energibrunnar inom detaljplaneområdet. I villaområdena, norr och söder om området finns ett flertal energibrunnar. Området försörjs med kommunalt vatten.

4.3 Tidigare markanvändning

En översiktlig historisk inventering har utförts genom studier av äldre flygbilder samt genomgång av stadsbyggnadskontorets bygglovsarkiv. Området har nyttjats som åkermark ända fram till det bebyggdes under 1960 och 70-talet. Inventeringen har inte påvisat någon miljöstörande verksamhet på fastigheterna, undantaget i den södra delen av området, där det funnits en drivmedelsanläggning (fastigheten Backa 80:1) med tillhörande verkstad och "gör-det-själv" tvätt. I samband med nedläggningen av drivmedelsanläggningen (tvätten lades dock inte ned) genomfördes en sanering av marklagren inom del av området. I nuläget finns förutom "gör-det-själv" tvätten även ett gatukök inom fastigheten.

På en äldre flygbild (1956-63) syns även ett odlingsområde (ev handelsträdgård) i den södra delen av området, tvärs över Litteraturgatan i höjd med Vadköpingsgatan. Vidare noteras en större byggnad med okänt nyttjande, strax söder om Krumelurberget, se **bilaga 1b**.

4.4 Nuvarande markanvändning

Området nyttjas som gatumark, gång/cykelbanor parkeringsplatser (inkl garage och parkeringsdäck) omgivna av mindre grönytor. Fastigheten backa 80:1 nyttjas för biltvätt (gör-det-själv) och gatukök. Uppställning/parkering av bilar kan ge upphov till lokala föroreningar i form av ex oljeläckage och trafiken kan ge en diffus påverkan på de övre marklagren i närmiljön.

4.5 Planerad markanvändning

I detaljplanen anges att området främst avses nyttjas för bostäder och centrumändmål samt söder om Krumelurberget för skolverksamhet. Det planeras bostäder med verksamhetslokaler i bottenplan med huvudentréerna i riktning mot Litteraturgatan.

5 Bedömningsgrunder

De jämförelsevärden som tillämpats för att utvärdera analysresultaten för jord är Naturvårdsverkets (NVs) generella riktvärden för förorenad mark (Rapport 5976). Generella riktvärden har tagits fram för såväl mindre känslig markanvändning, (**MKM** – industrimark, trafikområden m m) som känslig markanvändning, (**KM** – bostäder, skolområden m m).

² brunnsarkiv, <http://apps.sgu.se/kartvisare/kartvisare-brunnar-sv.html>

I detta fall är det i första hand relevant att använda de generella riktvärdena för **KM** som jämförelsevärden, eftersom området till största del är planlagt för bostadsändmål. Dock kommer delar av området även fortsättningsvis nyttjas för trafikändamål och inom de områdena bör MKM nyttjas som jämförelsevärden

För utvärdering av analysresultat för asfalt har jämförelsevärden hämtats ur en skrift avseende återanvändning och hantering av asfalt från Svenska kommunförbundet³. De haltnivåer som anges där utgör inga direkta riktvärden, men används ofta som vägledning.

6 Tidigare undersökningar

I samband med avvecklingen av drivmedelsstationen 2009, på fastigheten Backa 80:1, utfördes en miljöteknisk markundersökning⁴. Undersökningsresultaten visade på föroreningsnivåer över gällande riktvärden för markanvändningen (MKM) i jord samt förekomst av olja och MTBE i grundvattnet. Sanering genom urschaktning av jordmassor med föroreningshalter högre än MKM genomfördes därför under 2010. I samband med efterbehandlingen installerades även brunnar för uppföljande kontroll av föroreningar i grundvattnet. Enligt Miljöförvaltningens svar på slutredovisningen av saneringsåtgärden⁵ kvarlämnades en restförorening i schaktväggen mot biltvätten. Restföroreningen bedömdes vara lokal och vid uppföljande grundvattenprovtagningar påvisades ingen spridning av föroreningarna.

7 Nu utförda undersökningar

7.1 Provtagningsstrategi

Baserat på inventeringen samt framtida markanvändning har en provtagningsplan tagits fram. Provpunkterna har huvudsakligen placerats i syfte att täcka in området, men en del punkter har placerats inom misstänkt förorenade delområden, ex vid läge intill den fd. drivmedelsstationen och vid den större byggnaden söder om Krumelurberget, se **bilaga 1**.

7.2 Provtagning av mark

Provtagning av marklagren inom fastigheten utfördes genom skruvprovtagning med geoteknisk borrhandsvagn i 34 punkter och provgrovsgrävning med spade i 2 provpunkter mellan den 3:e och 5:e samt 8:e juni 2015.

Skruvprovtagning utfördes till mellan 2,0 och 3,0 meters djup, en bit ned i naturligt avsatt material. De två handgrävda groparna placerades på Krumelurberget och utfördes som ytliga markprov, 0-0,15 m u my i mindre svackor där det fanns tillräckligt med jord att ta ut prov på.

³ "På väg igen. Vägen tillbaka för återvunnen asfalt" Svenska kommunförbundet 2004

⁴ Miljöteknisk markundersökning vid Preems bensinstation på Litteraturgatan, Hisings-backa i Göteborg, 2009-08-14, D-Miljö AB

⁵

Vid provtagning noterades jordlagerföljd, eventuella indikationer på föroreningar, liksom förekomst av grundvatten. Provtagningspunkternas lägen redovisas i **bilaga 1** och fältobservationer samt uttagna prov redovisas i **bilaga 2**. Provpunkterna är inmätta med GPS och koordinaterna redovisas i **bilaga 5**.

Jordprover uttogs som samlingsprov för varje representativt jordlager ned till som mest tre meter. Prover uttogs med kniv eller spade och placerades i diffusionstäta påsar.

7.3 Analysomfattning

Med utgångspunkt från fältobservationer och geografisk spridning har ett urval av de uttagna jordproverna skickats till laboratorium för analys.

15 jordprover har valts ut för analys med avseende på metaller, BTEX, alifater och aromater och PAH-16. Tre asfaltsprover valdes ut för analys med avseende på PAH-16.

Enligt provtagningsplanen skulle ett jordprov från den före detta handelsträdgården ha analyserats m a p bekämpningsmedel. Eftersom inga misstänkt förorenade jordlager påträffades (massor bedömdes vara nyligen tillförda) inom detta område har sådan analys inte genomförts.

Analysresultaten finns sammanställda i **bilaga 3** och analysrapporterna från laboratoriet finns i **bilaga 4**.

8 Resultat

8.1 Beskrivning av marklager

Markytan inom detaljplaneområdet består till största delen av hårdgjorda ytor som asfalt och däremellan anlagda grönytor. Förutom asfalterade vägar och GC-banor finns även parkeringsdäck och garagebyggnader.

Den generella jordlagerföljden under asfalten (0,05 m) utgjordes av grusigt, stenigt och sandigt fyllnadsmaterial (0,6 -1,8 m mäktigt).

I de anlagda grönytorerna noteras mulljord med en mäktighet mellan 0,1-0,5 m, vilket i ett flertal fall följdes av ett mer blandat material med grus, sten, sand och lera ned till 0,5 – 2 meters djup. I Skr 1512 avslutades dock borrhningen på 3 meters djup i vad som fortfarande bedömdes vara fyllnadsmaterial (sand).

Någon avvikande lukt noterades inte, men i ett flertal punkter noterades mindre inslag av antropogent material som tegel och ställvis glas och metall.

Under fyllnadsmassorna påträffades främst silt och lera men ställvis även sand.

Jordmäktigheten på Krumelurberget bedöms utifrån topografin vara ringa (runt 0,5 m) och jorden bestod av naturligt avlagrad mull och torv och påträffades i skrevor i berget. Några provgropar ner till berg har dock ej utförts på grund av riklig förekomst av rötter.

I **figur 6.1** redovisas en typisk jordlagerföljd från djupet 0 till 1 m u my.



Figur 6.1. Bild som visar en typisk jordprofil från området, Skr1510, 0-1 m.

8.2 Analysresultat

8.2.1 Jord

I 8 av 15 analyserade jordprover påvisas inga halter över KM. I dessa åtta prover var halten av samtliga analyserade organiska ämnen dessutom lägre än laboratoriets rapporteringsgräns.

I övriga analyserade prov påvisades en eller flera parametrar i halter över KM, dock ej över MKM. I flertalet prov påvisades enbart bly i halter över KM, men i några även andra metaller och/eller PAH.

De jordprover med högst halter är uttagna inom parkeringsytan vid Baron Rogers gata samt i två punkter i områdets nordligaste del, söder om Backadalsgatan.

8.2.2 Asfalt

Samtliga utförda asfaltanalyser med avseende på summa PAH-16 visar på halter lägre än det rekommenderade riktvärdet på 70 mg/kg TS, som anges som gräns för att klassa asfalten som tjärasfalt.

9 Sammanfattning och rekommendationer

En översiktlig miljöteknisk markundersökning har utförts inom ett nytt planområde i anslutning till Litteraturgatan i Backa, Göteborgs kommun. Undersökningen har omfattat skruvborrning i 34 punkter med geoteknisk borrhandsvagn och provgrovsgrävning för hand i två punkter.

Undersökningsområdet är relativt plant med ett mindre höjdområde i dess centrala del (Krumelurberget) och utgörs framförallt av gatumark, parkeringsytor (asfalt) och anlagda grönytor (gräs).

I samtliga punkter påträffades fyllnadsmassor bestående av mull och/eller grusigt stenigt sandigt material ställvis med inslag av lera. I ett flertal punkter förekom antropogent material i form av tegel, glas och metall i fyllnadsmassorna. Mäktigheten på fyllnadsmaterialet varierar mellan 0,4 och 2,0 m (i en punkt över 3 m) med en medelmäktighet på runt 1 meter.

15 jordprover har analyserats på laboratorium m a p innehåll av metaller, alifatiska och aromatiska kolväten, BTEX samt PAH. I ca hälften (8 av 15) av de analyserade jordproven påvisas halter under KM och i de övriga påvisades bly och PAH i halter över KM. Inte i något jordprov har halter högre än MKM uppmätts.

Resultaten indikerar ett visst samband mellan förekomst av antropogent material i fyllnadsmassorna och förhöjda föroreningshalter. Något tydligt samband mellan påvisade föroreningar och fd verksamheter i området har dock inte observerats.

Med nuvarande markanvändning och exponeringssituation bedöms risken för att människors hälsa eller miljön skall påverkas negativt av de föroreningar som påträffats vara mycket liten.

Eftersom uppmätta halter ställvis överstiger det generella riktvärdet för bostadsmark, KM, kan det inte uteslutas att viss sanering (urschaktning av förorenad jord) behöver genomföras i samband med kommande bostadsexploatering. Kompletterande provtagning i syfte att erhålla en mer detaljerad bild av föroreningssituationen utförs lämpligen när detaljerna kring marknyttjandet fastställts.

Den utförda provtagningen är att betrakta som en mycket översiktlig stickprovsundersökning. Annat jordmaterial, med ett annat föroreningsinnehåll än vad som redovisas i denna rapport, kan finnas inom området.

Eftersom det förekommer föroreningshalter över Naturvårdsverkets riktvärden för KM, skall denna undersökning delges tillsynsmyndigheten, i detta fall Göteborgs Stads miljöförvaltning.

Framtida markarbeten inom området är anmälningspliktig verksamhet enligt SFS 1988:899, vilket innebär att en anmälan skall skickas till Miljöförvaltningen i god tid (minst 6 veckor) innan schaktstart.

Sweco Environment AB

Förorenade områden och kemikalier

Bilaga 1a

Flygfoto med planområdet samt situationsplan med provpunkter.

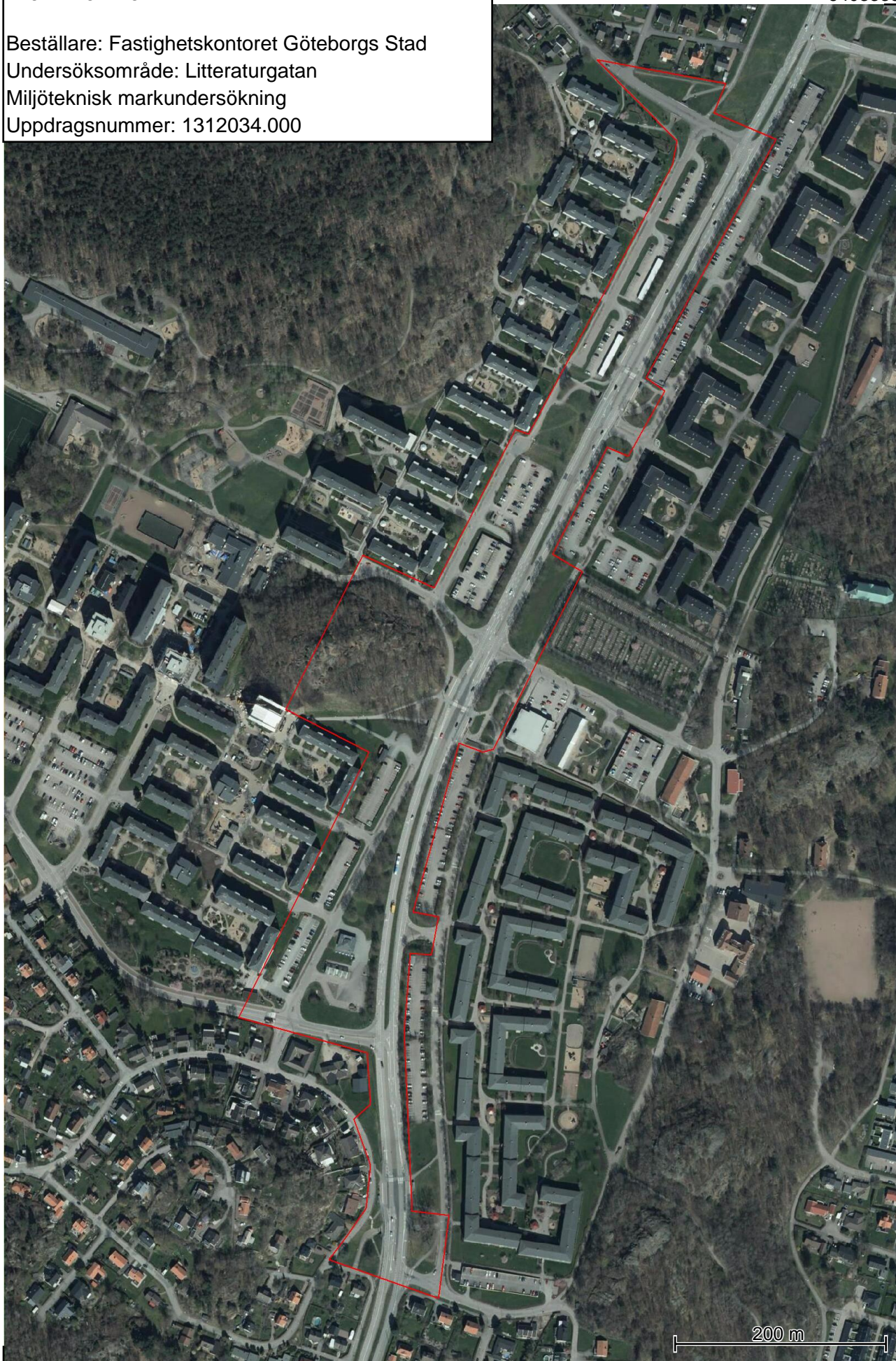
(1+2 sidor)

Bilaga 1a Plangräns och provtagningspunkternas ungefärliga lägen

Beställare: Fastighetskontoret Göteborgs Stad
Undersöksområde: Litteraturgatan
Miljöteknisk markundersökning
Uppdragsnummer: 1312034.000

6403338

148916



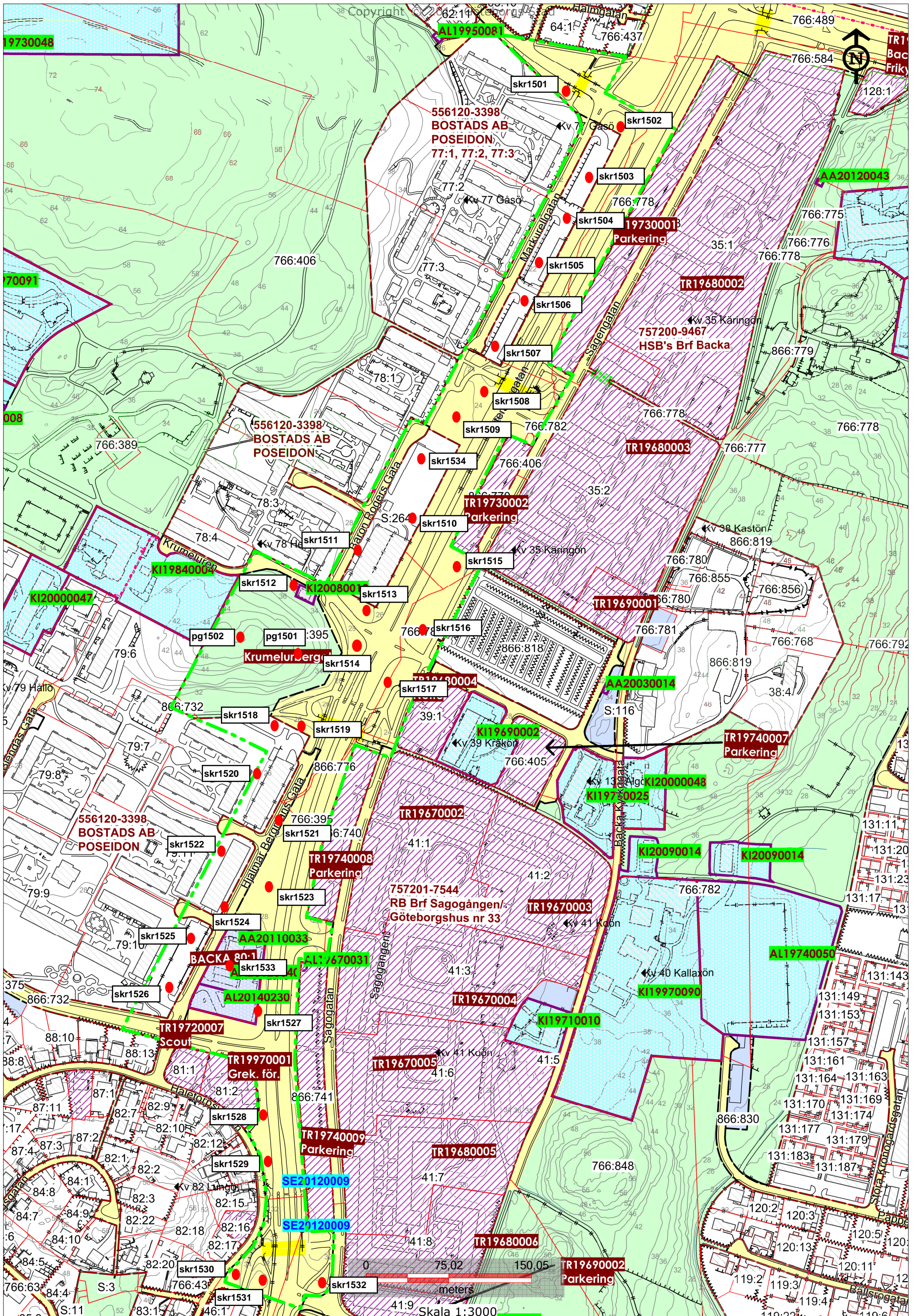
148066

200 m

6402052

© Göteborgs Stad (Sweref 99 12 00, RH 2000)

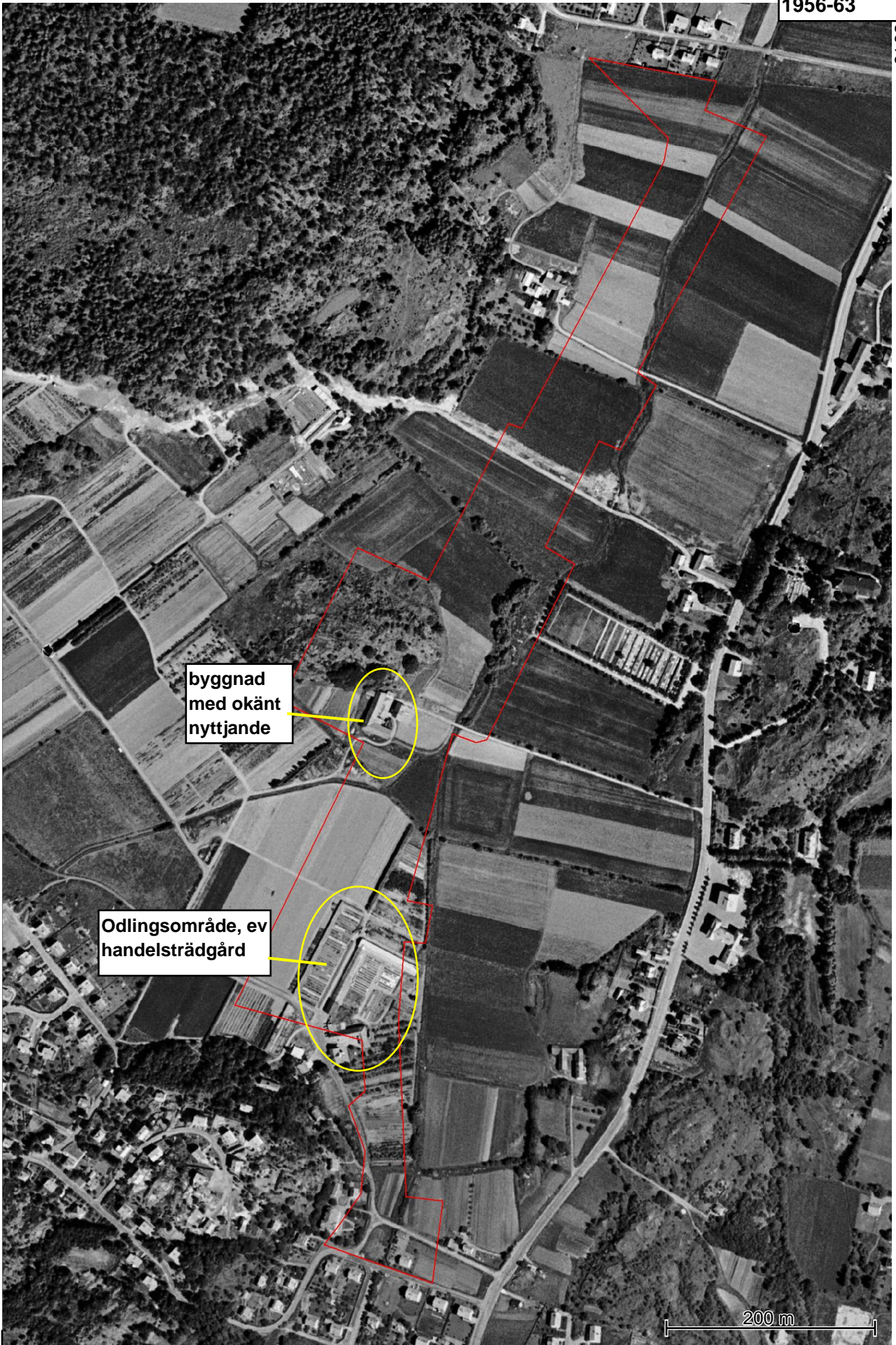
Skala 1:5000
Skapad med InfoVisaren
2015-03-30



Bilaga 1b

Flygfoto från 1956/63

(1+1 sidor)



Bilaga 2

Fältprotokoll

(1+6 sidor)

Beställare: Fastighetskontoret Göteborgs Stad
 Undersökningsområde: Litteraturgatan
 Miljöteknisk markundersökning
 Uppdragsnummer: 1312034.000

Fältobservationer vid jordprovtagning 3-5 + 8 juni 2015

Jordprovtagning med grävmaskin

Provtagare: Petra Almqvist, Sweco

Väderlek: mulet och skurar, ca 12 grader celcius

Förklaringar: Jordprover markerade med **fet** stil är analyserade på laboratorium

* med MTOT avses ett analyspaket med analyser av alifatiska och aromatiska kolväten, PAH, BTEX och metaller.

Provpunkt	Djup i m (från my)	Jordlagerföljd	Övriga fältobservationer (färg, lukt etc)	Provdjup (m från my)	Analyser*
Skr1501	0-0,4 0,4-1,0 1,0-2,0	Ytskikt: gräs F / sa,mu Le t Le	Mulljord, brun Grå, snäckskal Grå, mjuk	0-0,4 0,4-1,0 1,0-2,0	
Övrigt:	<i>Ingen lukt, inget avvikande.</i>				
Skr1502	0-0,4 0,4-0,9 0,9-2,0	Ytskikt: gräs F / mu,sa,st F / sa,le,st Le t	Mulljord. Brun, inslag av tegel Ljusbrun Grå med rostbruna inslag, hård	0-0,4 0,4-0,9 1,0-2,0	MTOT
Övrigt:	<i>Ingen lukt, inget avvikande. Stopp mot sten eller berg vid strax över två meters djup.</i>				
Skr1503	0-0,05 0,05-0,6 0,6-1,0 1,0-2,0	Ytskikt: asfalt asfalt F / st,gr,sa F / le,st,sa Le	Röd, ingen lukt. Bedömd bitumenkaraktär Grå Ljusbrun Grå, blöt och mjuk	0-0,05 0,05-0,6 0,6-1,0 1,0-2,0	PAH
Övrigt:	<i>Ingen lukt, inget avvikande.</i>				
Skr1504	0-0,2 0,2-1,1 1,1-2,0	Ytskikt: gräs F / mu,st,sa,le F / st,sa,le Le t	Mulljord, gråbrun Grå, mycket material föll av skruven Grå med rostbruna inslag. Hård och torr, mjukare nedersta decimetern.	0-0,2 0,2-1,0 1,1-2,0	MTOT
Övrigt:	<i>Ingen lukt, inget avvikande.</i>				
Skr1505	0-0,05 0,05-0,4 0,4-0,8 0,8-1,0 1,0-2,0	Ytskikt: asfalt asfalt F / st,gr F / st,sa,gr F(?) / le,st Le	Röd, bedömd bitumenkaraktär Inget prov uttaget, materialet föll av skruven Grå Möjlig naturligt avsatt lera blandat med ovanliggande material Grå, mjuk	0,4-0,8 0,8-1,0 1,0-2,0	
Övrigt:	<i>Ingen lukt, inget avvikande.</i>				
Skr1506	0-0,3 0,3-1,0 1,0-1,2 1,2-2,0	Ytskikt: gräs F / mu,sa,st,gr F / st,gr,sa F / st,sa,gr,le Le t	Brun Grå Grå Grå med inslag av rostbruna inslag.	0-0,3 0,3-1,0 1,0-1,2 1,2-2,0	MTOT
Övrigt:	<i>Ingen lukt, inget avvikande.</i>				

Provpunkt	Djup i m (från my)	Jordlagerföljd	Övriga fältobservationer (färg, lukt etc)	Provdjup (m från my)	Analyser*
Skr1507	0-0,05 0-0,2 0,2-1,0 1,0-2,0	Ytskikt: <i>asfalt/gräs</i> asfalt F / mu,sa,st si Le Le	Röd, bedömd bitumenkaraktär Brun, mulljord Gråbrun, torr Grå	0-0,05 0-0,2 0,2-1,0 1,0-2,0	
Övrigt:	<i>Ingen lukt, inget avvikande.</i>				
Skr1508	0-0,1 0,1-0,6 0,6-1,5 1,5-2,0	Ytskikt: <i>gräs</i> F / mu,sa,le F / gr,st si Le t Si	Brun, inslag av tegel Orangebrun Grå. Lera med inslag av silt Ljusgrå	0-0,1 0,1-0,6 0,6-1,0 1,0-1,5 1,5-2,0	
Övrigt:	<i>Ingen lukt, inget avvikande.</i>				
Skr1509	0-0,4 0,4-0,7 0,7-2,0	Ytskikt: <i>gräs</i> F / mu,sa,le F / st,gr,sa Le t	Brun Orangebrun, blöt Grå med rostfärgade inslag, hård	0-0,4 0,4-0,7 0,7-2,0	
Övrigt:	<i>Ingen lukt, inget avvikande.</i>				
Skr1510	0-0,4 0,4-0,6 0,6-1,0 1,0-2,0	Ytskikt: <i>gräs</i> F / mu,sa,le,st F / le,st,sa Si Le t	Brun mulljord, inslag av tegel och glas Mörkbrun Grå med rostfärgade inslag, hård Grå med rostfärgade inslag, hård och torr	0-0,4 0,4-0,6 0,6-1,0 1,0-2,0	MTOT
Övrigt:	<i>Ingen lukt, inget avvikande.</i>				
Skr1511	0-0,6 0,6-1,2 1,2-2,0	Ytskikt: <i>gräs</i> F / sa F / le,st,sa Le t	Ljusbrun Grå Grå med rostfärgade inslag, hård och torr	0-0,6 0,6-1,0 1,0-1,2 1,2-2,0	MTOT
Övrigt:	<i>Ingen lukt, inget avvikande.</i>				
Skr1512	0-0,5 0,5-3,0	Ytskikt: <i>gräs</i> F / mu,sa,st F / sa	Brun mulljord Ljusbrun	0-0,5 0,5-1,0 1,0-1,5 1,5-2,0	
Övrigt:	<i>Ingen lukt, inget avvikande.</i>				
Skr1513	0-0,3 0,3-1,0 1,0-2,0	Ytskikt: <i>gräs</i> F / sa,mu F(?) / si,le Le t	Brun Ljusbrun Ljus gråbrun med rostfärgade inslag, nedre delen av skruven mjuk lera	0-0,3 0,3-1,0 1,0-2,0	
Övrigt:	<i>Ingen lukt, inget avvikande.</i>				
Skr1514	0-0,5 0,5-0,9 0,9-2,0	Ytskikt: <i>gräs</i> F / mu,sa,le sa Si Le t	Mörkbrun Ljusbeige med rostbruna inslag Grå med rostfärgade inslag, snäckskal	0-0,5 0,5-0,9 1,0-2,0	
Övrigt:	<i>Ingen lukt, inget avvikande.</i>				

Provpunkt	Djup i m (från my)	Jordlagerföljd	Övriga fältobservationer (färg, lukt etc)	Provdjup (m från my)	Analyser*
Skr1515	0-1,0 0,1-1,1 1,1-1,4 1,4-1,5 1,5-2,0	Ytskikt: gräs F / mu,sa F / sa,si F / le t Sa Le t	Mörkbrun Ljusgrå med rostfärgade inslag Grå med rostfärgade inslag Mycket snäckskal och glimmer Brun med grå inslag	0-1,0 0,1-1,0 1,1-1,4 1,4-1,5 1,5-2,0	MTOT
Övrigt:	Ingen lukt, inget avvikande.				
Skr1516	0-1,0 0,1-0,6 0,6-1,0	Ytskikt: gräs F / mu,sa F / sa,gr Le	Mörkbrun Brun, innehåll av tegel Brun med grå inslag	0-1,0 0,1-0,6 0,6-1,0	
Övrigt:	Ingen lukt, inget avvikande.				
Skr1517	0-0,2 0,2-1,5 1,5-2,7 2,7-3,0	Ytskikt: gräs F / mu,sa F / sa,mu,st,le sa Si Le	Brun Brun och ljusbrun, innehåller tegel och rötter Brungrå, innehåller organiskt material, trä Blågrå, glimmer	0-0,2 0,2-1,0 1,0-1,5 1,5-2,0	MTOT
Övrigt:	Ingen lukt, inget avvikande.				
Skr1518	0-0,1 0,1-1,8 1,8-2,0	Ytskikt: gräs F / mu,sa,st F / le,st,sa le Si	Mörkbrun, mulljord Mörkbrun, mycket blandade fyllnadsmassor, 1,0-1,8 innehöll tegel Gråblå med rostfärgade inslag	0-0,1 0,1-1,0 1,0-1,8 1,8-2,0	
Övrigt:	Ingen lukt, inget avvikande.				
Skr1519	0-0,7 0,7-1,0 1,0-1,8 1,8-2,0	Ytskikt: gräs F / mu,sa,st F / sa,st F / sa,st, le Si	Mörkbrun, innehåller tegel Ljusbrun Mörkbrun Gråbrun med rostfärgade inslag	0-0,7 0,7-1,0 1,0-1,8 1,8-2,0	MTOT
Övrigt:	Ingen lukt, inget avvikande.				
Skr1520	0-1,0 1,0-3,0	Ytskikt: gräs F / le,st,sa,gr Le t	Väldigt blandade massor, innehåll av tegel och någon spik 1,0-2,0 inslag av sand och silt. Gråbrun med rostfärgade inslag. Hård, torr.	0-1,0 1,0-2,0 2,0-3,0	
Övrigt:	Ingen lukt, inget avvikande.				
Skr1521	0-0,05 0-0,3 0,3-1,8 1,8-2,0	Ytskikt: gräs/asfalt asfalt F / le,sa,mu F / le,si,sa Le	Asfaltsprovet är taget från yta strax intill. Gråröd, bedömd bitumenkaraktär Brun Ljusbrun med rostfärgade inslag. Sand och någon sten är inblandat i leran. Gråblå, mjuk	0-0,05 0-0,3 0,3-1,0 1,0-1,8 1,8-2,0	PAH MTOT
Övrigt:	Ingen lukt, inget avvikande.				

Provpunkt	Djup i m (från my)	Jordlagerföljd	Övriga fältobservationer (färg, lukt etc)	Provdjup (m från my)	Analyser*
Skr1522	0-0,5 0,5-2,0	Ytskikt: gräs F / mu Le t	Mörkbrun. Inslag av tegel Brungrå med rostfärgade inslag. 1,0-2,0 hård och torr.	0-0,5 0,5-1,0 1,0-2,0	MTOT
Övrigt:	<i>Ingen lukt, inget avvikande.</i>				
Skr1523	0-0,1 0,1-0,6 0,6-1,8 1,8-2,0	Ytskikt: gräs F / mu,sa,st F / mu,sa,le Le t Le	Mörkbrun, inslag av tegel Mörkbrun, inslag av tegel Gråbrun med rostfärgade inslag. Hård, torr. I 0,6-1,0 finns någon sten och strimma av sand. Gråblå, mjukare än ovanliggande lera	0-0,1 0,1-0,6 0,6-1,0 1,01,8 1,8-2,0	
Övrigt:	<i>Ingen lukt, inget avvikande.</i>				
Skr1524	0-0,2 0,2-1,1 1,1-2,0 2,0-3,0	Ytskikt: gräs F / mu,sa F / si,sa,le F / le,st Le	Mörkbrun Ljusbrun med rostfärgade inslag. Någon sten Brun, mjuk Grå	0-0,2 0,2-1,0 1,1-2,0 2,0-3,0	
Övrigt:	<i>Ingen lukt, inget avvikande.</i>				
Skr1525	0-0,1 0,1-1,3 1,3-2,0	Ytskikt: gräs F / mu,sa,st F / sa,gr,st Le t	Mörkbrun Brunorgange, blöt ovanför leran Brun och grå	0-0,1 0,1-1,0 1,0-1,3 1,3-2,0	MTOT
Övrigt:	<i>Ingen lukt, inget avvikande.</i>				
Skr1526	0-0,03 0,03-0,6 0,6-1,0	Ytskikt: asfalt asfalt F / sa,st,gr Le t	Ljusgrå, bedömd bitumenkaraktär Brunorange Gråbrun, hård, torr	0-0,03 0,03-0,6 0,6-1,0	PAH
Övrigt:	<i>Ingen lukt, inget avvikande.</i>				
Skr1527	0-0,4 0,4-1,0	Ytskikt: gräs F / mu Le t	Mörkbrun, mulljord. Grå med rostgula inslag. Hård, torr.	0-0,4 0,4-1,0	
Övrigt:	<i>Ingen lukt, inget avvikande.</i>				
Skr1528	0-1,8 1,8-2,0 2,0-3,0	Ytskikt: gräs F / le,sa si Sa sa Si	Brun med inslag av ljusbrun. Mycket blandade massor Ljusbrun med rostfärgade inslag. Ljusbrun med rostfärgade inslag. Siltigare och lerigare mot djupet, glitter.	0-1,0 1,0-1,8 1,8-2,0 2,0-3,0	MTOT
Övrigt:	<i>Ingen lukt, inget avvikande.</i>				

Provpunkt	Djup i m (från my)	Jordlagerföljd	Övriga fältobservationer (färg, lukt etc)	Provdjup (m från my)	Analyser*
Skr1529	0-0,2 0,2-1,0 1,0-1,3 1,3-1,5 1,5-2,0 2,0-3,0	Ytskikt: gräs F / mu,sa F / sa,st,gr F / le,si F / mu,sa sa si Le le Si	Mörkbrun, mulljord Brun, inslag av tegel Brun med rostfärgade inslag Mulljord, inslag av glas Blågrå med rostfärgade inslag Blågrå med rostfärgade inslag, torr	0-0,2 0,2-1,0 1,0-1,3 1,3-1,5 1,5-2,0 2,0-3,0	
Övrigt:	Ingen lukt, inget avvikande.				
Skr1530	0-0,5 0,5-0,6 0,6-1,0 1,0-1,4 1,4-2,0	Ytskikt: gräs F / sa,gr F / st,sa F / sa,gr sa Si Le	Mörk gråbrun Grå, mycket material föll av skruven Brun Ljusbrun med rostfärgade inslag, inslag av snäckskal Brun	0-0,5 0,5-0,6 0,6-1,0 1,0-1,4 1,4-2,0	
Övrigt:	Ingen lukt, inget avvikande.				
Skr1531	0-0,1 0,1-0,7 0,7-1,0 1,0-2,0	Ytskikt: gräs F / mu F / sa,gr F(?) / Sa Le t	Mörkbrun, mulljord Brun Ljusbrun och orange, melerad Ljusbrun och orange, melerad. Hård rostfärgade inslag	0-0,1 0,1-0,7 0,7-1,0 1,0-2,0	MTOT
Övrigt:	Ingen lukt, inget avvikande.				
Skr1532	0-0,1 0,1-0,7 0,7-1,1 1,1-1,5 1,5-2,0	Ytskikt: gräs F / mu F / sa F / sa,mu Sa Le	Mörkbrun, mulljord Brunbeige Mörkbrun, inslag av tegel Ljusbrun med rostbruna inslag Ljusbrun med rostbruna inslag	0-0,1 0,1-0,7 0,7-1,0 1,1-1,5 1,5-2,0	
Övrigt:	Ingen lukt, inget avvikande.				
Skr1533	0-0,2 0,2-0,6 0,6-0,7 0,7-1,1 1,1-2,0	Ytskikt: gräs F / mu,sa,st F / sa,st,gr F / le F / sa,st,gr Le t	Mörkbrun, inslag av tegel Brun Grå Brun Grå med rostbruna inslag	0-0,2 0,2-0,6 0,6-0,7 1,1-2,0	
Övrigt:	Ingen lukt, inget avvikande.				
Skr1534	0-0,05 0,05-1,1 1,1-2,0	Ytskikt: asfalt asfalt F / sa,st,gr Le t	Röd, bedömd bitumenkaraktär Ljusbrun, mycket material föll av skruven Grå med rostbruna inslag, hård och torr	0-0,05 0,05-1,0 1,0-1,1 1,1-2,0	MTOT
Övrigt:	Ingen lukt, inget avvikande.				
Pg1501	0-0,15 0,15-?	Ytskikt: förna F / mu,torv	Brun svackan har okänd mäktighet, bedömd till ca 0,5m, men ej utgrävd	0-0,15	MTOT
Övrigt:	Ingen lukt, inget avvikande. Handgrävd till ringa djup pga hård jord o rötter				
Pg1502	0-0,15 0,15-?	Ytskikt: förna F / mu,torv	Brun svackan har okänd mäktighet, bedömd till ca 0,5m, men ej utgrävd	0-0,15	

Övrigt:	<i>Ingen lukt, inget avvikande. Handgrävd till ringa djup pga hård jord o rötter</i>
----------------	--

Beställare: Fastighetskontoret Göteborgs stad
 Undersökningsområde: Litteraturgatan
 Miljöteknisk markundersökning
 Uppdragsnr: 1312048.000

Sammanställning av laboratorieanalyser och jämförvärden för jordprover tagna 3-5 och 8 juni 2015

Jordprov

Provpunkt	Jordart	Pg1501	Skr1502	Skr1504	Skr1506	Skr1510	Skr1511	Skr1515	Skr1517	Skr1519	Skr1521	Skr1522	Skr1525	Skr1528	Skr1531	Skr1534	Generella riktvärden	
		F / mu,	F / mu,sa,st	F / st,sa,le	F / st,gr,sa	F / mu,sa,le,st	F / le,st,sa	F / sa,si	F / sa,mu,st,le	F / mu,sa,st	F / le,si,sa	F / mu	F / sa,gr,st	F / le,sa	F / sa,gr	F / sa,st,gr	KM	MKM
Parameter	Djup (m)	0,02-0,15	0-0,4	0,2-1,0	0,3-1,2	0-0,4	0,6-1,2	0,1-1,0	0,2-1,5	0-0,7	0,3-1,8	0-0,5	0,1-1,3	0-1,8	0,1-0,7	0,05-1,1		
Organiska ämnen																		
Alifater >C5-C8	mg/kg TS	<5,0	<5,0	<5,0	<5,0	<5,0	<5,0	<5,0	<5,0	<5,0	<5,0	<5,0	<5,0	<5,0	<5,0	<5,0	12	80
Alifater >C8-C10	mg/kg TS	<3,0	<3,0	<3,0	<3,0	<3,0	<3,0	<3,0	<3,0	<3,0	<3,0	<3,0	<3,0	<3,0	<3,0	<3,0	20	120
Alifater >C10-C12	mg/kg TS	<5,0	<5,0	<5,0	<5,0	<5,0	<5,0	<5,0	<5,0	<5,0	<5,0	<5,0	<5,0	<5,0	<5,0	<5,0	100	500
Alifater >C12-C16	mg/kg TS	<5,0	<5,0	<5,0	<5,0	<5,0	<5,0	<5,0	<5,0	<5,0	<5,0	<5,0	<5,0	<5,0	<5,0	<5,0	100	500
Alifater >C16-C35	mg/kg TS	<10	<10	<10	<10	<10	<10	<10	<10	<10	<10	<10	<10	<10	<10	89	100	1000
Aromater >C8-C10	mg/kg TS	<4,0	<4,0	<4,0	<4,0	<4,0	<4,0	<4,0	<4,0	<4,0	<4,0	<4,0	<4,0	<4,0	<4,0	<4,0	10	50
Aromater >C10-C16	mg/kg TS	<0,9	<0,9	<0,9	<0,9	<0,9	<0,9	<0,9	<0,9	<0,9	<0,9	<0,9	<0,9	<0,9	<0,9	<0,9	3	15
Aromater >C16-C35	mg/kg TS	<1,0	<1,0	<1,0	<1,0	<1,0	<1,0	<1,0	<1,0	<1,0	<1,0	<1,0	<1,0	<1,0	<1,0	1,4	10	30
Bensen	mg/kg TS	<0,0035	<0,0035	<0,0035	<0,0035	<0,0035	<0,0035	<0,0035	<0,0035	<0,0035	<0,0035	<0,0035	<0,0035	<0,0035	<0,0035	<0,0035	0,012	0,04
Toluen	mg/kg TS	<0,1	<0,1	<0,1	<0,1	<0,1	<0,1	<0,1	<0,1	<0,1	<0,1	<0,1	<0,1	<0,1	<0,1	<0,1	10	40
Etylbensen	mg/kg TS	<0,1	<0,1	<0,1	<0,1	<0,1	<0,1	<0,1	<0,1	<0,1	<0,1	<0,1	<0,1	<0,1	<0,1	<0,1	10	50
Summa xylener	mg/kg TS	<0,1	<0,1	<0,1	<0,1	<0,1	<0,1	<0,1	<0,1	<0,1	<0,1	<0,1	<0,1	<0,1	<0,1	<0,1	10	50
PAH L	mg/kg TS	<0,3	<0,3	<0,3	<0,3	<0,3	<0,3	<0,3	<0,3	<0,3	<0,3	<0,3	<0,3	<0,3	<0,3	<0,3	3	15
PAH M	mg/kg TS	<0,3	2,7	<0,3	<0,3	0,31	<0,3	<0,3	<0,3	<0,3	<0,3	<0,3	<0,3	<0,3	<0,3	5,0	3	20
PAH H	mg/kg TS	<0,3	2,2	<0,3	<0,3	0,42	<0,3	<0,3	<0,3	<0,3	<0,3	<0,3	<0,3	<0,3	<0,3	4,5	1	10
Metaller																		
Arsenik	mg/kg TS	8,3	12	<2,1	4,4	4,8	5,5	4,4	4,4	3,5	5,3	4,6	3,3	4,3	2,3	3,8	10	25
Barium	mg/kg TS	72	170	150	89	110	100	50	110	96	53	130	68	93	42	69	200	300
Bly	mg/kg TS	150	160	5,6	24	88	17	7,4	83	49	9,7	92	27	53	13	18	50	400
Kadmium	mg/kg TS	0,39	0,62	<0,20	<0,20	0,34	<0,20	<0,20	0,58	<0,20	<0,20	0,24	<0,20	<0,20	<0,20	<0,20	0,5	15
Kobolt	mg/kg TS	1,4	6,0	9,3	11	4,8	8,2	5,4	4,2	3,6	6,9	6,3	<0,49	6,5	3,2	7,3	15	35
Koppar	mg/kg TS	26	86	15	26	44	13	8,9	31	16	11	59	8,5	31	9,4	12	80	200
Krom, total	mg/kg TS	7,3	20	12	19	20	29	15	15	12	22	21	4,4	24	8,5	16	80	150
Nickel	mg/kg TS	3,8	15	10	14	11	16	7,6	8,9	7,1	14	11	1	15	6,0	14	40	120
Vanadin	mg/kg TS	28	36	30	29	34	47	28	27	23	35	38	<2,0	38	17	30	100	200
Zink	mg/kg TS	28	480	50	84	160	91	31	240	220	48	180	140	110	69	95	250	500
Övrigt																		
TS	%	61,6	76,7	88,7	81,8	78,0	78,1	83,0	78,8	84,5	76,5	75,9	93,1	77,4	87,6	86,2		

e.a. - analys har ej utförts

KM - avser Naturvårdsverkets generella riktvärden (Rapport 5976) för känslig markanvändning. Halter högre än KM har markerats med gult.

MKM - avser Naturvårdsverkets generella riktvärden (Rapport 5976) för mindre känslig markanvändning. Halter högre än MKM har markerats med orange.

Asfaltsprov

Provpunkt	Skr1503	Skr1521	Skr1526	Jämförvärden*		
Parameter	Djup (m)	0-0,05	0-0,05	0-0,3		
summa PAH16	mg/kg	1,34	1,89	10,62	70	300 1000

*på väg igen- vägen tillbaka för återvunnen asfalt, Svenska kommunförbundet, 2004



Bilaga 4

(1+51 sidor)

Sweco Environment AB
Petra Almqvist
Gullbergs Strandgata 3
403 14 GÖTEBORG

AR-15-SL-088511-01

EUSELI2-00255784

Kundnummer: SL8430366

Uppdragsmärkn.
1312048.000 Litteraturgatan

Analysrapport

Provnummer:	177-2015-06110287	Djup (m)	0,02-0,5
Provbeskrivning:		Provtagare	Petra Almqvist
Matris:	Jord	Provtagningsdatum	2015-06-05
Provet ankom:	2015-06-11		
Utskriftsdatum:	2015-06-15		
Provmärkning:	Pg1501		
Provtagningsplats:	1312048.000 Litteraturgatan		

Analys	Resultat	Enhet	Mäto.	Metod/ref	
Torrsubstans	61.6	%	5%	SS-EN 12880:2000	a)
Bensen	< 0.0035	mg/kg Ts	30%	LidMiljö.0A.01.09	a)
Toluen	< 0.10	mg/kg Ts	30%	LidMiljö.0A.01.09	a)
Etylbensen	< 0.10	mg/kg Ts	30%	LidMiljö.0A.01.09	a)
M/P/O-Xylen	< 0.10	mg/kg Ts	30%	LidMiljö.0A.01.09	a)
Summa TEX	< 0.20	mg/kg Ts		LidMiljö.0A.01.09	a)
Alifater >C5-C8	< 5.0	mg/kg Ts	30%	LidMiljö.0A.01.09	a)
Alifater >C8-C10	< 3.0	mg/kg Ts	35%	LidMiljö.0A.01.09	a)
Alifater >C10-C12	< 5.0	mg/kg Ts	30%	LidMiljö.0A.01.15	a)
Alifater >C12-C16	< 5.0	mg/kg Ts	30%	LidMiljö.0A.01.15	a)
Alifater >C5-C16	< 20	mg/kg Ts		LidMiljö.0A.01.09/15	a)
Alifater >C16-C35	< 10	mg/kg Ts	30%	LidMiljö.0A.01.15	a)
Aromater >C8-C10	< 4.0	mg/kg Ts	30%	LidMiljö.0A.01.09	a)
Aromater >C10-C16	< 0.90	mg/kg Ts	20%	LidMiljö.0A.01.15	a)
Metylkrysen/benzo(a)antracener	< 0.50	mg/kg Ts	25%	LidMiljö.0A.01.15	a)
Metylpyren/fluorantener	< 0.50	mg/kg Ts	25%	LidMiljö.0A.01.15	a)
Aromater >C16-C35	< 1.0	mg/kg Ts	25%	LidMiljö.0A.01.15	a)
Oljetyp	Ej påvisad				a)*
Benso(a)antracen	0.032	mg/kg Ts	25%	LidMiljö.0A.01.10	a)
Krysen	0.049	mg/kg Ts	25%	LidMiljö.0A.01.10	a)
Benso(b,k)fluoranten	0.081	mg/kg Ts	25%	LidMiljö.0A.01.10	a)
Benso(a)pyren	0.032	mg/kg Ts	25%	LidMiljö.0A.01.10	a)
Indeno(1,2,3-cd)pyren	< 0.030	mg/kg Ts	25%	LidMiljö.0A.01.10	a)
Dibenso(a,h)antracen	< 0.030	mg/kg Ts	25%	LidMiljö.0A.01.10	a)
Summa cancerogena PAH	< 0.30	mg/kg Ts		LidMiljö.0A.01.10	a)
Naftalen	< 0.030	mg/kg Ts	25%	LidMiljö.0A.01.10	a)

Förklaringar

AR-003v37

Laboratoriet/laboratorierna är ackrediterade av respektive lands ackrediteringsorgan. Ej ackrediterade analyser är markerade med *

Mätosäkerheten, om inget annat anges, redovisas som utvidgad mätosäkerhet med täckningsfaktor 2. Undantag relaterat till analyser utförda utanför Sverige kan förekomma. Ytterligare upplysningar samt mätosäkerhet och detektionsnivåer för mikrobiologiska analyser lämnas på begäran.

Denna rapport får endast återges i sin helhet, om inte utförande laboratorium i förväg skriftligen godkänt annat. Resultaten relaterar endast till det insända provet.

Acenaftylen	< 0.030	mg/kg Ts	25%	LidMiljö.0A.01.10	a)
Acenaften	< 0.030	mg/kg Ts	25%	LidMiljö.0A.01.10	a)
Fluoren	< 0.030	mg/kg Ts	25%	LidMiljö.0A.01.10	a)
Fenantren	0.049	mg/kg Ts	25%	LidMiljö.0A.01.10	a)
Antracenen	< 0.030	mg/kg Ts	25%	LidMiljö.0A.01.10	a)
Fluoranten	0.11	mg/kg Ts	25%	LidMiljö.0A.01.10	a)
Pyren	0.089	mg/kg Ts	25%	LidMiljö.0A.01.10	a)
Benzo(g,h,i)perylen	< 0.030	mg/kg Ts	25%	LidMiljö.0A.01.10	a)
Summa övriga PAH	0.33	mg/kg Ts		LidMiljö.0A.01.10	a)
Summa PAH med låg molekylvikt	< 0.30	mg/kg Ts		LidMiljö.0A.01.10	a)
Summa PAH med medelhög molekylvikt	< 0.30	mg/kg Ts		LidMiljö.0A.01.10	a)
Summa PAH med hög molekylvikt	< 0.30	mg/kg Ts		LidMiljö.0A.01.10	a)

Utförande laboratorium/underleverantör:

a) Eurofins Environment Sweden AB (Lidköping), SWEDEN

Kopia till:

Ann-Christine Lember (annchristine.lember@sweco.se)

Paola Nilson, Rapportansvarig

Denna rapport är elektroniskt signerad.

Förklaringar

AR-003v37

Laboratoriet/laboratorierna är ackrediterade av respektive lands ackrediteringsorgan. Ej ackrediterade analyser är markerade med *

Mätosäkerheten, om inget annat anges, redovisas som utvidgad mätosäkerhet med täckningsfaktor 2. Undantag relaterat till analyser utförda utanför Sverige kan förekomma. Ytterligare upplysningar samt mätosäkerhet och detektionsnivåer för mikrobiologiska analyser lämnas på begäran.

Denna rapport får endast återges i sin helhet, om inte utförande laboratorium i förväg skriftligen godkänt annat. Resultaten relaterar endast till det insända provet.

Sweco Environment AB
Petra Almqvist
Gullbergs Strandgata 3
403 14 GÖTEBORG

AR-15-SL-091777-01

EUSELI2-00257422

Kundnummer: SL8430366

Uppdragsmärkn.
1312048.000 Litteraturgatan

Analysrapport

Provnummer:	177-2015-06170488	Djup (m)	0,02-0,5		
Provbeskrivning:		Provtagare	Petra Almqvist		
Matris:	Jord	Provtagningsdatum	2015-06-05		
Provet ankom:	2015-06-16				
Utskriftsdatum:	2015-06-22				
Provmärkning:	Pg 1501 (tidigare provnr 177-2015-06110287)				
Provtagningsplats:	1312048.000 Litteraturgatan				
Analys	Resultat	Enhet	Mäto.	Metod/ref	
Torrsubstans	60.7	%	5%	SS-EN 12880:2000	a)
Arsenik As	8.3	mg/kg Ts	30%	SS028311 / ICP-AES	a)
Barium Ba	72	mg/kg Ts	20%	SS028311 / ICP-AES	a)
Bly Pb	150	mg/kg Ts	30%	SS028311 / ICP-AES	a)
Kadmium Cd	0.39	mg/kg Ts	30%	SS028311 / ICP-AES	a)
Kobolt Co	1.4	mg/kg Ts	30%	SS028311 / ICP-AES	a)
Koppar Cu	26	mg/kg Ts	30%	SS028311 / ICP-AES	a)
Krom Cr	7.3	mg/kg Ts	30%	SS028311 / ICP-AES	a)
Nickel Ni	3.8	mg/kg Ts	30%	SS028311 / ICP-AES	a)
Vanadin V	28	mg/kg Ts	35%	SS028311 / ICP-AES	a)
Zink Zn	28	mg/kg Ts	25%	SS028311 / ICP-AES	a)

Utförande laboratorium/underleverantör:

a) Eurofins Environment Sweden AB (Lidköping), SWEDEN

Kopia till:

Ann-Christine Lember (annchristine.lember@sweco.se)

Paola Nilson, Rapportansvarig

Denna rapport är elektroniskt signerad.

Förklaringar

Laboratoriet/laboratorierna är ackrediterade av respektive lands ackrediteringsorgan. Ej ackrediterade analyser är markerade med *

Mätosäkerheten, om inget annat anges, redovisas som utvidgad mätosäkerhet med täckningsfaktor 2. Undantag relaterat till analyser utförda utanför Sverige kan förekomma. Ytterligare upplysningar samt mätosäkerhet och detektionsnivåer för mikrobiologiska analyser lämnas på begäran.

Denna rapport får endast återges i sin helhet, om inte utförande laboratorium i förväg skriftligen godkänt annat. Resultaten relaterar endast till det insända provet.

Sweco Environment AB
Petra Almqvist
Gullbergs Strandgata 3
403 14 GÖTEBORG

AR-15-SL-088497-01

EUSELI2-00255784

Kundnummer: SL8430366

Uppdragsmärkn.
1312048.000 Litteraturgatan

Analysrapport

Provnummer:	177-2015-06110273	Djup (m)	0-0,4
Provbeskrivning:		Provtagare	Petra Almqvist
Matris:	Jord	Provtagningsdatum	2015-06-05
Provet ankom:	2015-06-11		
Utskriftsdatum:	2015-06-15		
Provmärkning:	Skr1502		
Provtagningsplats:	1312048.000 Litteraturgatan		

Analys	Resultat	Enhet	Mäto.	Metod/ref	
Torrsubstans	76.7	%	5%	SS-EN 12880:2000	a)
Bensen	< 0.0035	mg/kg Ts	30%	LidMiljö.0A.01.09	a)
Toluen	< 0.10	mg/kg Ts	30%	LidMiljö.0A.01.09	a)
Etylbensen	< 0.10	mg/kg Ts	30%	LidMiljö.0A.01.09	a)
M/P/O-Xylen	< 0.10	mg/kg Ts	30%	LidMiljö.0A.01.09	a)
Summa TEX	< 0.20	mg/kg Ts		LidMiljö.0A.01.09	a)
Alifater >C5-C8	< 5.0	mg/kg Ts	30%	LidMiljö.0A.01.09	a)
Alifater >C8-C10	< 3.0	mg/kg Ts	35%	LidMiljö.0A.01.09	a)
Alifater >C10-C12	< 5.0	mg/kg Ts	30%	LidMiljö.0A.01.15	a)
Alifater >C12-C16	< 5.0	mg/kg Ts	30%	LidMiljö.0A.01.15	a)
Alifater >C5-C16	< 20	mg/kg Ts		LidMiljö.0A.01.09/15	a)
Alifater >C16-C35	< 10	mg/kg Ts	30%	LidMiljö.0A.01.15	a)
Aromater >C8-C10	< 4.0	mg/kg Ts	30%	LidMiljö.0A.01.09	a)
Aromater >C10-C16	< 0.90	mg/kg Ts	20%	LidMiljö.0A.01.15	a)
Metylkrysen/benzo(a)antracener	< 0.50	mg/kg Ts	25%	LidMiljö.0A.01.15	a)
Metylpyren/fluorantener	< 0.50	mg/kg Ts	25%	LidMiljö.0A.01.15	a)
Aromater >C16-C35	< 1.0	mg/kg Ts	25%	LidMiljö.0A.01.15	a)
Oljetyp	Ej påvisad				a)*
Benso(a)antracen	0.43	mg/kg Ts	25%	LidMiljö.0A.01.10	a)
Krysen	0.37	mg/kg Ts	25%	LidMiljö.0A.01.10	a)
Benso(b,k)fluoranten	0.58	mg/kg Ts	25%	LidMiljö.0A.01.10	a)
Benso(a)pyren	0.37	mg/kg Ts	25%	LidMiljö.0A.01.10	a)
Indeno(1,2,3-cd)pyren	0.23	mg/kg Ts	25%	LidMiljö.0A.01.10	a)
Dibenso(a,h)antracen	0.047	mg/kg Ts	25%	LidMiljö.0A.01.10	a)
Summa cancerogena PAH	2.0	mg/kg Ts		LidMiljö.0A.01.10	a)
Naftalen	< 0.030	mg/kg Ts	25%	LidMiljö.0A.01.10	a)

Förklaringar

AR-003v37

Laboratoriet/laboratorierna är ackrediterade av respektive lands ackrediteringsorgan. Ej ackrediterade analyser är markerade med *

Mätosäkerheten, om inget annat anges, redovisas som utvidgad mätosäkerhet med täckningsfaktor 2. Undantag relaterat till analyser utförda utanför Sverige kan förekomma. Ytterligare upplysningar samt mätosäkerhet och detektionsnivåer för mikrobiologiska analyser lämnas på begäran.

Denna rapport får endast återges i sin helhet, om inte utförande laboratorium i förväg skriftligen godkänt annat. Resultaten relaterar endast till det insända provet.

Acenaftilen	0.040	mg/kg Ts	25%	LidMiljö.0A.01.10	a)
Acenaften	< 0.030	mg/kg Ts	25%	LidMiljö.0A.01.10	a)
Fluoren	0.047	mg/kg Ts	25%	LidMiljö.0A.01.10	a)
Fenantren	0.69	mg/kg Ts	25%	LidMiljö.0A.01.10	a)
Antracen	0.11	mg/kg Ts	25%	LidMiljö.0A.01.10	a)
Fluoranten	1.0	mg/kg Ts	25%	LidMiljö.0A.01.10	a)
Pyren	0.81	mg/kg Ts	25%	LidMiljö.0A.01.10	a)
Benzo(g,h,i)perylene	0.20	mg/kg Ts	25%	LidMiljö.0A.01.10	a)
Summa övriga PAH	3.0	mg/kg Ts		LidMiljö.0A.01.10	a)
Summa PAH med låg molekylvikt	< 0.30	mg/kg Ts		LidMiljö.0A.01.10	a)
Summa PAH med medelhög molekylvikt	2.7	mg/kg Ts		LidMiljö.0A.01.10	a)
Summa PAH med hög molekylvikt	2.2	mg/kg Ts		LidMiljö.0A.01.10	a)

Utförande laboratorium/underleverantör:

a) Eurofins Environment Sweden AB (Lidköping), SWEDEN

Kopia till:

Ann-Christine Lember (annchristine.lember@sweco.se)

Paola Nilson, Rapportansvarig

Denna rapport är elektroniskt signerad.

Förklaringar

AR-003v37

Laboratoriet/laboratorierna är ackrediterade av respektive lands ackrediteringsorgan. Ej ackrediterade analyser är markerade med *

Mätosäkerheten, om inget annat anges, redovisas som utvidgad mätosäkerhet med täckningsfaktor 2. Undantag relaterat till analyser utförda utanför Sverige kan förekomma. Ytterligare upplysningar samt mätosäkerhet och detektionsnivåer för mikrobiologiska analyser lämnas på begäran.

Denna rapport får endast återges i sin helhet, om inte utförande laboratorium i förväg skriftligen godkänt annat. Resultaten relaterar endast till det insända provet.

Sweco Environment AB
Petra Almqvist
Gullbergsg. 3
403 14 GÖTEBORG

AR-15-SL-091763-01

EUSELI2-00257422

Kundnummer: SL8430366

Uppdragsmärkn.
1312048.000 Litteraturgatan

Analysrapport

Provnummer:	177-2015-06170474	Djup (m)	0-0,4		
Provbeskrivning:		Provtagare	Petra Almqvist		
Matris:	Jord	Provtagningsdatum	2015-06-05		
Provet ankom:	2015-06-16				
Utskriftsdatum:	2015-06-22				
Provmärkning:	Skr 1502 (tidigare provnr 177-2015-06110273)				
Provtagningsplats:	1312048.000 Litteraturgatan				
Analys	Resultat	Enhet	Mäto.	Metod/ref	
Torrsubstans	76.3	%	5%	SS-EN 12880:2000	a)
Arsenik As	12	mg/kg Ts	30%	SS028311 / ICP-AES	a)
Barium Ba	170	mg/kg Ts	20%	SS028311 / ICP-AES	a)
Bly Pb	160	mg/kg Ts	30%	SS028311 / ICP-AES	a)
Kadmium Cd	0.62	mg/kg Ts	30%	SS028311 / ICP-AES	a)
Kobolt Co	6.0	mg/kg Ts	30%	SS028311 / ICP-AES	a)
Koppar Cu	86	mg/kg Ts	30%	SS028311 / ICP-AES	a)
Krom Cr	20	mg/kg Ts	30%	SS028311 / ICP-AES	a)
Nickel Ni	15	mg/kg Ts	30%	SS028311 / ICP-AES	a)
Vanadin V	36	mg/kg Ts	35%	SS028311 / ICP-AES	a)
Zink Zn	480	mg/kg Ts	25%	SS028311 / ICP-AES	a)

Utförande laboratorium/underleverantör:

a) Eurofins Environment Sweden AB (Lidköping), SWEDEN

Kopia till:

Ann-Christine Lember (annchristine.lember@sweco.se)

Paola Nilson, Rapportansvarig

Denna rapport är elektroniskt signerad.

Förklaringar

Laboratoriet/laboratorierna är ackrediterade av respektive lands ackrediteringsorgan. Ej ackrediterade analyser är markerade med *

Mätosäkerheten, om inget annat anges, redovisas som utvidgad mätosäkerhet med täckningsfaktor 2. Undantag relaterat till analyser utförda utanför Sverige kan förekomma. Ytterligare upplysningar samt mätosäkerhet och detektionsnivåer för mikrobiologiska analyser lämnas på begäran.

Denna rapport får endast återges i sin helhet, om inte utförande laboratorium i förväg skriftligen godkänt annat. Resultaten relaterar endast till det insända provet.

AR-003v37

Sweco Environment AB
 Petra Almqvist
 Gullbergs Strandgata 3
 403 14 GÖTEBORG

AR-15-SL-088498-01
EUSELI2-00255784

Kundnummer: SL8430366

 Uppdragsmärkn.
 1312048.000 Litteraturgatan

Analysrapport

Provnummer:	177-2015-06110274	Djup (m)	0,2-1,0
Provbeskrivning:		Provtagare	Petra Almqvist
Matris:	Jord	Provtagningsdatum	2015-06-05
Provet ankom:	2015-06-11		
Utskriftsdatum:	2015-06-15		
Provmärkning:	Skr1504		
Provtagningsplats:	1312048.000 Litteraturgatan		

Analys	Resultat	Enhet	Mäto.	Metod/ref	
Torrsubstans	88.7	%	5%	SS-EN 12880:2000	a)
Bensen	< 0.0035	mg/kg Ts	30%	LidMiljö.0A.01.09	a)
Toluen	< 0.10	mg/kg Ts	30%	LidMiljö.0A.01.09	a)
Etylbensen	< 0.10	mg/kg Ts	30%	LidMiljö.0A.01.09	a)
M/P/O-Xylen	< 0.10	mg/kg Ts	30%	LidMiljö.0A.01.09	a)
Summa TEX	< 0.20	mg/kg Ts		LidMiljö.0A.01.09	a)
Alifater >C5-C8	< 5.0	mg/kg Ts	30%	LidMiljö.0A.01.09	a)
Alifater >C8-C10	< 3.0	mg/kg Ts	35%	LidMiljö.0A.01.09	a)
Alifater >C10-C12	< 5.0	mg/kg Ts	30%	LidMiljö.0A.01.15	a)
Alifater >C12-C16	< 5.0	mg/kg Ts	30%	LidMiljö.0A.01.15	a)
Alifater >C5-C16	< 20	mg/kg Ts		LidMiljö.0A.01.09/15	a)
Alifater >C16-C35	< 10	mg/kg Ts	30%	LidMiljö.0A.01.15	a)
Aromater >C8-C10	< 4.0	mg/kg Ts	30%	LidMiljö.0A.01.09	a)
Aromater >C10-C16	< 0.90	mg/kg Ts	20%	LidMiljö.0A.01.15	a)
Metylkrysen/benzo(a)antracener	< 0.50	mg/kg Ts	25%	LidMiljö.0A.01.15	a)
Metylpyren/fluorantener	< 0.50	mg/kg Ts	25%	LidMiljö.0A.01.15	a)
Aromater >C16-C35	< 1.0	mg/kg Ts	25%	LidMiljö.0A.01.15	a)
Oljetyp	Ej påvisad				a)*
Benso(a)antracen	< 0.030	mg/kg Ts	25%	LidMiljö.0A.01.10	a)
Krysen	< 0.030	mg/kg Ts	25%	LidMiljö.0A.01.10	a)
Benso(b,k)fluoranten	< 0.030	mg/kg Ts	25%	LidMiljö.0A.01.10	a)
Benso(a)pyren	< 0.030	mg/kg Ts	25%	LidMiljö.0A.01.10	a)
Indeno(1,2,3-cd)pyren	< 0.030	mg/kg Ts	25%	LidMiljö.0A.01.10	a)
Dibenso(a,h)antracen	< 0.030	mg/kg Ts	25%	LidMiljö.0A.01.10	a)
Summa cancerogena PAH	< 0.30	mg/kg Ts		LidMiljö.0A.01.10	a)
Naftalen	< 0.030	mg/kg Ts	25%	LidMiljö.0A.01.10	a)

Förklaringar

Laboratoriet/laboratorierna är ackrediterade av respektive lands ackrediteringsorgan. Ej ackrediterade analyser är markerade med *

Mätosäkerheten, om inget annat anges, redovisas som utvidgad mätosäkerhet med täckningsfaktor 2. Undantag relaterat till analyser utförda utanför Sverige kan förekomma. Ytterligare upplysningar samt mätosäkerhet och detektionsnivåer för mikrobiologiska analyser lämnas på begäran.

Denna rapport får endast återges i sin helhet, om inte utförande laboratorium i förväg skriftligen godkänt annat. Resultaten relaterar endast till det insända provet.

AR-003v37

Acenaftylen	< 0.030	mg/kg Ts	25%	LidMiljö.0A.01.10	a)
Acenaften	< 0.030	mg/kg Ts	25%	LidMiljö.0A.01.10	a)
Fluoren	< 0.030	mg/kg Ts	25%	LidMiljö.0A.01.10	a)
Fenantren	< 0.030	mg/kg Ts	25%	LidMiljö.0A.01.10	a)
Antracen	< 0.030	mg/kg Ts	25%	LidMiljö.0A.01.10	a)
Fluoranten	< 0.030	mg/kg Ts	25%	LidMiljö.0A.01.10	a)
Pyren	< 0.030	mg/kg Ts	25%	LidMiljö.0A.01.10	a)
Benzo(g,h,i)perylen	< 0.030	mg/kg Ts	25%	LidMiljö.0A.01.10	a)
Summa övriga PAH	< 0.30	mg/kg Ts		LidMiljö.0A.01.10	a)
Summa PAH med låg molekylvikt	< 0.30	mg/kg Ts		LidMiljö.0A.01.10	a)
Summa PAH med medelhög molekylvikt	< 0.30	mg/kg Ts		LidMiljö.0A.01.10	a)
Summa PAH med hög molekylvikt	< 0.30	mg/kg Ts		LidMiljö.0A.01.10	a)

Utförande laboratorium/underleverantör:

a) Eurofins Environment Sweden AB (Lidköping), SWEDEN

Kopia till:

Ann-Christine Lember (annchristine.lember@sweco.se)

Paola Nilson, Rapportansvarig

Denna rapport är elektroniskt signerad.

Förklaringar

AR-003v37

Laboratoriet/laboratorierna är ackrediterade av respektive lands ackrediteringsorgan. Ej ackrediterade analyser är markerade med *

Mätosäkerheten, om inget annat anges, redovisas som utvidgad mätosäkerhet med täckningsfaktor 2. Undantag relaterat till analyser utförda utanför Sverige kan förekomma. Ytterligare upplysningar samt mätosäkerhet och detektionsnivåer för mikrobiologiska analyser lämnas på begäran.

Denna rapport får endast återges i sin helhet, om inte utförande laboratorium i förväg skriftligen godkänt annat. Resultaten relaterar endast till det insända provet.

Sweco Environment AB
Petra Almqvist
Gullbergs Strandgata 3
403 14 GÖTEBORG

AR-15-SL-091764-01

EUSELI2-00257422

Kundnummer: SL8430366

Uppdragsmärkn.
1312048.000 Litteraturgatan

Analysrapport

Provnummer:	177-2015-06170475	Djup (m)	0,2-1,0		
Provbeskrivning:		Provtagare	Petra Almqvist		
Matris:	Jord	Provtagningsdatum	2015-06-05		
Provet ankom:	2015-06-16				
Utskriftsdatum:	2015-06-22				
Provmärkning:	Skr 1504 (tidigare provnr 177-2015-06110274)				
Provtagningsplats:	1312048.000 Litteraturgatan				
Analys	Resultat	Enhet	Mäto.	Metod/ref	
Torrsubstans	87.6	%	5%	SS-EN 12880:2000	a)
Arsenik As	< 2.1	mg/kg Ts	30%	SS028311 / ICP-AES	a)
Barium Ba	150	mg/kg Ts	20%	SS028311 / ICP-AES	a)
Bly Pb	5.6	mg/kg Ts	30%	SS028311 / ICP-AES	a)
Kadmium Cd	< 0.20	mg/kg Ts	30%	SS028311 / ICP-AES	a)
Kobolt Co	9.3	mg/kg Ts	30%	SS028311 / ICP-AES	a)
Koppar Cu	15	mg/kg Ts	30%	SS028311 / ICP-AES	a)
Krom Cr	12	mg/kg Ts	30%	SS028311 / ICP-AES	a)
Nickel Ni	10	mg/kg Ts	30%	SS028311 / ICP-AES	a)
Vanadin V	30	mg/kg Ts	35%	SS028311 / ICP-AES	a)
Zink Zn	50	mg/kg Ts	25%	SS028311 / ICP-AES	a)

Utförande laboratorium/underleverantör:

a) Eurofins Environment Sweden AB (Lidköping), SWEDEN

Kopia till:

Ann-Christine Lember (annchristine.lember@sweco.se)

Paola Nilson, Rapportansvarig

Denna rapport är elektroniskt signerad.

Förklaringar

Laboratoriet/laboratorierna är ackrediterade av respektive lands ackrediteringsorgan. Ej ackrediterade analyser är markerade med *

Mätosäkerheten, om inget annat anges, redovisas som utvidgad mätosäkerhet med täckningsfaktor 2. Undantag relaterat till analyser utförda utanför Sverige kan förekomma. Ytterligare upplysningar samt mätosäkerhet och detektionsnivåer för mikrobiologiska analyser lämnas på begäran.

Denna rapport får endast återges i sin helhet, om inte utförande laboratorium i förväg skriftligen godkänt annat. Resultaten relaterar endast till det insända provet.

Sweco Environment AB
Petra Almqvist
Gullbergs Strandgata 3
403 14 GÖTEBORG

AR-15-SL-088499-01

EUSELI2-00255784

Kundnummer: SL8430366

Uppdragsmärkn.
1312048.000 Litteraturgatan

Analysrapport

Provnummer:	177-2015-06110275	Djup (m)	0,3-1,0+1,0-1,2
Provbeskrivning:		Provtagare	Petra Almqvist
Matris:	Jord	Provtagningsdatum	2015-06-05
Provet ankom:	2015-06-11		
Utskriftsdatum:	2015-06-15		
Provmärkning:	Skr1506		
Provtagningsplats:	1312048.000 Litteraturgatan		

Analys	Resultat	Enhet	Mäto.	Metod/ref	
Torrsubstans	81.8	%	5%	SS-EN 12880:2000	a)
Bensen	< 0.0035	mg/kg Ts	30%	LidMiljö.0A.01.09	a)
Toluen	< 0.10	mg/kg Ts	30%	LidMiljö.0A.01.09	a)
Etylbensen	< 0.10	mg/kg Ts	30%	LidMiljö.0A.01.09	a)
M/P/O-Xylen	< 0.10	mg/kg Ts	30%	LidMiljö.0A.01.09	a)
Summa TEX	< 0.20	mg/kg Ts		LidMiljö.0A.01.09	a)
Alifater >C5-C8	< 5.0	mg/kg Ts	30%	LidMiljö.0A.01.09	a)
Alifater >C8-C10	< 3.0	mg/kg Ts	35%	LidMiljö.0A.01.09	a)
Alifater >C10-C12	< 5.0	mg/kg Ts	30%	LidMiljö.0A.01.15	a)
Alifater >C12-C16	< 5.0	mg/kg Ts	30%	LidMiljö.0A.01.15	a)
Alifater >C5-C16	< 20	mg/kg Ts		LidMiljö.0A.01.09/15	a)
Alifater >C16-C35	< 10	mg/kg Ts	30%	LidMiljö.0A.01.15	a)
Aromater >C8-C10	< 4.0	mg/kg Ts	30%	LidMiljö.0A.01.09	a)
Aromater >C10-C16	< 0.90	mg/kg Ts	20%	LidMiljö.0A.01.15	a)
Metylkrysen/benzo(a)antracener	< 0.50	mg/kg Ts	25%	LidMiljö.0A.01.15	a)
Metylpyren/fluorantener	< 0.50	mg/kg Ts	25%	LidMiljö.0A.01.15	a)
Aromater >C16-C35	< 1.0	mg/kg Ts	25%	LidMiljö.0A.01.15	a)
Oljetyp	Ej påvisad				a)*
Benso(a)antracen	< 0.030	mg/kg Ts	25%	LidMiljö.0A.01.10	a)
Krysen	< 0.030	mg/kg Ts	25%	LidMiljö.0A.01.10	a)
Benso(b,k)fluoranten	< 0.030	mg/kg Ts	25%	LidMiljö.0A.01.10	a)
Benso(a)pyren	< 0.030	mg/kg Ts	25%	LidMiljö.0A.01.10	a)
Indeno(1,2,3-cd)pyren	< 0.030	mg/kg Ts	25%	LidMiljö.0A.01.10	a)
Dibenso(a,h)antracen	< 0.030	mg/kg Ts	25%	LidMiljö.0A.01.10	a)
Summa cancerogena PAH	< 0.30	mg/kg Ts		LidMiljö.0A.01.10	a)
Naftalen	< 0.030	mg/kg Ts	25%	LidMiljö.0A.01.10	a)

Förklaringar

Laboratoriet/laboratorierna är ackrediterade av respektive lands ackrediteringsorgan. Ej ackrediterade analyser är markerade med *

Mätosäkerheten, om inget annat anges, redovisas som utvidgad mätosäkerhet med täckningsfaktor 2. Undantag relaterat till analyser utförda utanför Sverige kan förekomma. Ytterligare upplysningar samt mätosäkerhet och detektionsnivåer för mikrobiologiska analyser lämnas på begäran.

Denna rapport får endast återges i sin helhet, om inte utförande laboratorium i förväg skriftligen godkänt annat. Resultaten relaterar endast till det insända provet.

AR-003v37

Acenaftylen	< 0.030	mg/kg Ts	25%	LidMiljö.0A.01.10	a)
Acenaften	< 0.030	mg/kg Ts	25%	LidMiljö.0A.01.10	a)
Fluoren	< 0.030	mg/kg Ts	25%	LidMiljö.0A.01.10	a)
Fenantren	< 0.030	mg/kg Ts	25%	LidMiljö.0A.01.10	a)
Antracen	< 0.030	mg/kg Ts	25%	LidMiljö.0A.01.10	a)
Fluoranten	< 0.030	mg/kg Ts	25%	LidMiljö.0A.01.10	a)
Pyren	< 0.030	mg/kg Ts	25%	LidMiljö.0A.01.10	a)
Benzo(g,h,i)perylen	< 0.030	mg/kg Ts	25%	LidMiljö.0A.01.10	a)
Summa övriga PAH	< 0.30	mg/kg Ts		LidMiljö.0A.01.10	a)
Summa PAH med låg molekylvikt	< 0.30	mg/kg Ts		LidMiljö.0A.01.10	a)
Summa PAH med medelhög molekylvikt	< 0.30	mg/kg Ts		LidMiljö.0A.01.10	a)
Summa PAH med hög molekylvikt	< 0.30	mg/kg Ts		LidMiljö.0A.01.10	a)

Utförande laboratorium/underleverantör:

a) Eurofins Environment Sweden AB (Lidköping), SWEDEN

Kopia till:

Ann-Christine Lember (annchristine.lember@sweco.se)

Paola Nilson, Rapportansvarig

Denna rapport är elektroniskt signerad.

Förklaringar

AR-003v37

Laboratoriet/laboratorierna är ackrediterade av respektive lands ackrediteringsorgan. Ej ackrediterade analyser är markerade med *

Mätosäkerheten, om inget annat anges, redovisas som utvidgad mätosäkerhet med täckningsfaktor 2. Undantag relaterat till analyser utförda utanför Sverige kan förekomma. Ytterligare upplysningar samt mätosäkerhet och detektionsnivåer för mikrobiologiska analyser lämnas på begäran.

Denna rapport får endast återges i sin helhet, om inte utförande laboratorium i förväg skriftligen godkänt annat. Resultaten relaterar endast till det insända provet.

Sweco Environment AB
Petra Almqvist
Gullbergsg. 3
403 14 GÖTEBORG

AR-15-SL-091765-01

EUSELI2-00257422

Kundnummer: SL8430366

Uppdragsmärkn.
1312048.000 Litteraturgatan

Analysrapport

Provnummer:	177-2015-06170476	Djup (m)	0,3-1,0+1,0-1,2		
Provbeskrivning:		Provtagare	Petra Almqvist		
Matris:	Jord	Provtagningsdatum	2015-06-05		
Provet ankom:	2015-06-16				
Utskriftsdatum:	2015-06-22				
Provmärkning:	Skr1506 (tidigare provnr 177-2015-06110275)				
Provtagningsplats:	1312048.000 Litteraturgatan				
Analys	Resultat	Enhet	Mäto.	Metod/ref	
Torrsubstans	79.5	%	5%	SS-EN 12880:2000	a)
Arsenik As	4.4	mg/kg Ts	30%	SS028311 / ICP-AES	a)
Barium Ba	89	mg/kg Ts	20%	SS028311 / ICP-AES	a)
Bly Pb	24	mg/kg Ts	30%	SS028311 / ICP-AES	a)
Kadmium Cd	< 0.20	mg/kg Ts	30%	SS028311 / ICP-AES	a)
Kobolt Co	11	mg/kg Ts	30%	SS028311 / ICP-AES	a)
Koppar Cu	26	mg/kg Ts	30%	SS028311 / ICP-AES	a)
Krom Cr	19	mg/kg Ts	30%	SS028311 / ICP-AES	a)
Nickel Ni	14	mg/kg Ts	30%	SS028311 / ICP-AES	a)
Vanadin V	29	mg/kg Ts	35%	SS028311 / ICP-AES	a)
Zink Zn	84	mg/kg Ts	25%	SS028311 / ICP-AES	a)

Utförande laboratorium/underleverantör:

a) Eurofins Environment Sweden AB (Lidköping), SWEDEN

Kopia till:

Ann-Christine Lember (annchristine.lember@sweco.se)

Paola Nilson, Rapportansvarig

Denna rapport är elektroniskt signerad.

Förklaringar

Laboratoriet/laboratorierna är ackrediterade av respektive lands ackrediteringsorgan. Ej ackrediterade analyser är markerade med *

Mätosäkerheten, om inget annat anges, redovisas som utvidgad mätosäkerhet med täckningsfaktor 2. Undantag relaterat till analyser utförda utanför Sverige kan förekomma. Ytterligare upplysningar samt mätosäkerhet och detektionsnivåer för mikrobiologiska analyser lämnas på begäran.

Denna rapport får endast återges i sin helhet, om inte utförande laboratorium i förväg skriftligen godkänt annat. Resultaten relaterar endast till det insända provet.

AR-003v37

Sweco Environment AB
Petra Almqvist
Gullbergs Strandgata 3
403 14 GÖTEBORG

AR-15-SL-088500-01

EUSELI2-00255784

Kundnummer: SL8430366

Uppdragsmärkn.
1312048.000 Litteraturgatan

Analysrapport

Provnummer:	177-2015-06110276	Djup (m)	0-0,4
Provbeskrivning:		Provtagare	Petra Almqvist
Matris:	Jord	Provtagningsdatum	2015-06-05
Provet ankom:	2015-06-11		
Utskriftsdatum:	2015-06-15		
Provmärkning:	Skr1510		
Provtagningsplats:	1312048.000 Litteraturgatan		

Analys	Resultat	Enhet	Mäto.	Metod/ref	
Torrsubstans	78.0	%	5%	SS-EN 12880:2000	a)
Bensen	< 0.0035	mg/kg Ts	30%	LidMiljö.0A.01.09	a)
Toluen	< 0.10	mg/kg Ts	30%	LidMiljö.0A.01.09	a)
Etylbensen	< 0.10	mg/kg Ts	30%	LidMiljö.0A.01.09	a)
M/P/O-Xylen	< 0.10	mg/kg Ts	30%	LidMiljö.0A.01.09	a)
Summa TEX	< 0.20	mg/kg Ts		LidMiljö.0A.01.09	a)
Alifater >C5-C8	< 5.0	mg/kg Ts	30%	LidMiljö.0A.01.09	a)
Alifater >C8-C10	< 3.0	mg/kg Ts	35%	LidMiljö.0A.01.09	a)
Alifater >C10-C12	< 5.0	mg/kg Ts	30%	LidMiljö.0A.01.15	a)
Alifater >C12-C16	< 5.0	mg/kg Ts	30%	LidMiljö.0A.01.15	a)
Alifater >C5-C16	< 20	mg/kg Ts		LidMiljö.0A.01.09/15	a)
Alifater >C16-C35	< 10	mg/kg Ts	30%	LidMiljö.0A.01.15	a)
Aromater >C8-C10	< 4.0	mg/kg Ts	30%	LidMiljö.0A.01.09	a)
Aromater >C10-C16	< 0.90	mg/kg Ts	20%	LidMiljö.0A.01.15	a)
Metylkrysen/benzo(a)antracener	< 0.50	mg/kg Ts	25%	LidMiljö.0A.01.15	a)
Metylpyren/fluorantener	< 0.50	mg/kg Ts	25%	LidMiljö.0A.01.15	a)
Aromater >C16-C35	< 1.0	mg/kg Ts	25%	LidMiljö.0A.01.15	a)
Oljetyp	Ej påvisad				a)*
Benso(a)antracen	0.065	mg/kg Ts	25%	LidMiljö.0A.01.10	a)
Krysen	0.071	mg/kg Ts	25%	LidMiljö.0A.01.10	a)
Benso(b,k)fluoranten	0.12	mg/kg Ts	25%	LidMiljö.0A.01.10	a)
Benso(a)pyren	0.065	mg/kg Ts	25%	LidMiljö.0A.01.10	a)
Indeno(1,2,3-cd)pyren	0.045	mg/kg Ts	25%	LidMiljö.0A.01.10	a)
Dibenso(a,h)antracen	< 0.030	mg/kg Ts	25%	LidMiljö.0A.01.10	a)
Summa cancerogena PAH	0.38	mg/kg Ts		LidMiljö.0A.01.10	a)
Naftalen	< 0.030	mg/kg Ts	25%	LidMiljö.0A.01.10	a)

Förklaringar

AR-003v37

Laboratoriet/laboratorierna är ackrediterade av respektive lands ackrediteringsorgan. Ej ackrediterade analyser är markerade med *

Mätosäkerheten, om inget annat anges, redovisas som utvidgad mätosäkerhet med täckningsfaktor 2. Undantag relaterat till analyser utförda utanför Sverige kan förekomma. Ytterligare upplysningar samt mätosäkerhet och detektionsnivåer för mikrobiologiska analyser lämnas på begäran.

Denna rapport får endast återges i sin helhet, om inte utförande laboratorium i förväg skriftligen godkänt annat. Resultaten relaterar endast till det insända provet.

Acenaftilen	< 0.030	mg/kg Ts	25%	LidMiljö.0A.01.10	a)
Acenaften	< 0.030	mg/kg Ts	25%	LidMiljö.0A.01.10	a)
Fluoren	< 0.030	mg/kg Ts	25%	LidMiljö.0A.01.10	a)
Fenantren	0.039	mg/kg Ts	25%	LidMiljö.0A.01.10	a)
Antracen	< 0.030	mg/kg Ts	25%	LidMiljö.0A.01.10	a)
Fluoranten	0.13	mg/kg Ts	25%	LidMiljö.0A.01.10	a)
Pyren	0.12	mg/kg Ts	25%	LidMiljö.0A.01.10	a)
Benzo(g,h,i)perylene	0.039	mg/kg Ts	25%	LidMiljö.0A.01.10	a)
Summa övriga PAH	0.40	mg/kg Ts		LidMiljö.0A.01.10	a)
Summa PAH med låg molekylvikt	< 0.30	mg/kg Ts		LidMiljö.0A.01.10	a)
Summa PAH med medelhög molekylvikt	0.31	mg/kg Ts		LidMiljö.0A.01.10	a)
Summa PAH med hög molekylvikt	0.42	mg/kg Ts		LidMiljö.0A.01.10	a)

Utförande laboratorium/underleverantör:

a) Eurofins Environment Sweden AB (Lidköping), SWEDEN

Kopia till:

Ann-Christine Lember (annchristine.lember@sweco.se)

Paola Nilson, Rapportansvarig

Denna rapport är elektroniskt signerad.

Förklaringar

AR-003v37

Laboratoriet/laboratorierna är ackrediterade av respektive lands ackrediteringsorgan. Ej ackrediterade analyser är markerade med *

Mätosäkerheten, om inget annat anges, redovisas som utvidgad mätosäkerhet med täckningsfaktor 2. Undantag relaterat till analyser utförda utanför Sverige kan förekomma. Ytterligare upplysningar samt mätosäkerhet och detektionsnivåer för mikrobiologiska analyser lämnas på begäran.

Denna rapport får endast återges i sin helhet, om inte utförande laboratorium i förväg skriftligen godkänt annat. Resultaten relaterar endast till det insända provet.

Sweco Environment AB
Petra Almqvist
Gullbergs Strandgata 3
403 14 GÖTEBORG

AR-15-SL-091766-01

EUSELI2-00257422

Kundnummer: SL8430366

Uppdragsmärkn.
1312048.000 Litteraturgatan

Analysrapport

Provnummer:	177-2015-06170477	Djup (m)	0-0,4		
Provbeskrivning:		Provtagare	Petra Almqvist		
Matris:	Jord	Provtagningsdatum	2015-06-05		
Provet ankom:	2015-06-16				
Utskriftsdatum:	2015-06-22				
Provmärkning:	Skr1510 (tidigare provnr 177-2015-06110276)				
Provtagningsplats:	1312048.000 Litteraturgatan				
Analys	Resultat	Enhet	Mäto.	Metod/ref	
Torrsubstans	76.6	%	5%	SS-EN 12880:2000	a)
Arsenik As	4.8	mg/kg Ts	30%	SS028311 / ICP-AES	a)
Barium Ba	110	mg/kg Ts	20%	SS028311 / ICP-AES	a)
Bly Pb	88	mg/kg Ts	30%	SS028311 / ICP-AES	a)
Kadmium Cd	0.34	mg/kg Ts	30%	SS028311 / ICP-AES	a)
Kobolt Co	4.8	mg/kg Ts	30%	SS028311 / ICP-AES	a)
Koppar Cu	44	mg/kg Ts	30%	SS028311 / ICP-AES	a)
Krom Cr	20	mg/kg Ts	30%	SS028311 / ICP-AES	a)
Nickel Ni	11	mg/kg Ts	30%	SS028311 / ICP-AES	a)
Vanadin V	34	mg/kg Ts	35%	SS028311 / ICP-AES	a)
Zink Zn	160	mg/kg Ts	25%	SS028311 / ICP-AES	a)

Utförande laboratorium/underleverantör:

a) Eurofins Environment Sweden AB (Lidköping), SWEDEN

Kopia till:

Ann-Christine Lember (annchristine.lember@sweco.se)

Paola Nilson, Rapportansvarig

Denna rapport är elektroniskt signerad.

Förklaringar

Laboratoriet/laboratorierna är ackrediterade av respektive lands ackrediteringsorgan. Ej ackrediterade analyser är markerade med *

Mätosäkerheten, om inget annat anges, redovisas som utvidgad mätosäkerhet med täckningsfaktor 2. Undantag relaterat till analyser utförda utanför Sverige kan förekomma. Ytterligare upplysningar samt mätosäkerhet och detektionsnivåer för mikrobiologiska analyser lämnas på begäran.

Denna rapport får endast återges i sin helhet, om inte utförande laboratorium i förväg skriftligen godkänt annat. Resultaten relaterar endast till det insända provet.

Sweco Environment AB
 Petra Almqvist
 Gullbergs Strandgata 3
 403 14 GÖTEBORG

AR-15-SL-088501-01
EUSELI2-00255784

Kundnummer: SL8430366

 Uppdragsmärkn.
 1312048.000 Litteraturgatan

Analysrapport

Provnummer:	177-2015-06110277	Djup (m)	0,6-1,0+1,0-1,2
Provbeskrivning:		Provtagare	Petra Almqvist
Matris:	Jord	Provtagningsdatum	2015-06-05
Provet ankom:	2015-06-11		
Utskriftsdatum:	2015-06-15		
Provmärkning:	Skr1511		
Provtagningsplats:	1312048.000 Litteraturgatan		

Analys	Resultat	Enhet	Mäto.	Metod/ref	
Torrsubstans	78.1	%	5%	SS-EN 12880:2000	a)
Bensen	< 0.0035	mg/kg Ts	30%	LidMiljö.0A.01.09	a)
Toluen	< 0.10	mg/kg Ts	30%	LidMiljö.0A.01.09	a)
Etylbensen	< 0.10	mg/kg Ts	30%	LidMiljö.0A.01.09	a)
M/P/O-Xylen	< 0.10	mg/kg Ts	30%	LidMiljö.0A.01.09	a)
Summa TEX	< 0.20	mg/kg Ts		LidMiljö.0A.01.09	a)
Alifater >C5-C8	< 5.0	mg/kg Ts	30%	LidMiljö.0A.01.09	a)
Alifater >C8-C10	< 3.0	mg/kg Ts	35%	LidMiljö.0A.01.09	a)
Alifater >C10-C12	< 5.0	mg/kg Ts	30%	LidMiljö.0A.01.15	a)
Alifater >C12-C16	< 5.0	mg/kg Ts	30%	LidMiljö.0A.01.15	a)
Alifater >C5-C16	< 20	mg/kg Ts		LidMiljö.0A.01.09/15	a)
Alifater >C16-C35	< 10	mg/kg Ts	30%	LidMiljö.0A.01.15	a)
Aromater >C8-C10	< 4.0	mg/kg Ts	30%	LidMiljö.0A.01.09	a)
Aromater >C10-C16	< 0.90	mg/kg Ts	20%	LidMiljö.0A.01.15	a)
Metylkysener/benzo(a)antracener	< 0.50	mg/kg Ts	25%	LidMiljö.0A.01.15	a)
Metylpyren/fluorantener	< 0.50	mg/kg Ts	25%	LidMiljö.0A.01.15	a)
Aromater >C16-C35	< 1.0	mg/kg Ts	25%	LidMiljö.0A.01.15	a)
Oljetyp	Ej påvisad				a)*
Benso(a)antracen	< 0.030	mg/kg Ts	25%	LidMiljö.0A.01.10	a)
Krysen	< 0.030	mg/kg Ts	25%	LidMiljö.0A.01.10	a)
Benso(b,k)fluoranten	< 0.030	mg/kg Ts	25%	LidMiljö.0A.01.10	a)
Benso(a)pyren	< 0.030	mg/kg Ts	25%	LidMiljö.0A.01.10	a)
Indeno(1,2,3-cd)pyren	< 0.030	mg/kg Ts	25%	LidMiljö.0A.01.10	a)
Dibenso(a,h)antracen	< 0.030	mg/kg Ts	25%	LidMiljö.0A.01.10	a)
Summa cancerogena PAH	< 0.30	mg/kg Ts		LidMiljö.0A.01.10	a)
Naftalen	< 0.030	mg/kg Ts	25%	LidMiljö.0A.01.10	a)

Förklaringar

Laboratoriet/laboratorierna är ackrediterade av respektive lands ackrediteringsorgan. Ej ackrediterade analyser är markerade med *

Mätosäkerheten, om inget annat anges, redovisas som utvidgad mätosäkerhet med täckningsfaktor 2. Undantag relaterat till analyser utförda utanför Sverige kan förekomma. Ytterligare upplysningar samt mätosäkerhet och detektionsnivåer för mikrobiologiska analyser lämnas på begäran.

Denna rapport får endast återges i sin helhet, om inte utförande laboratorium i förväg skriftligen godkänt annat. Resultaten relaterar endast till det insända provet.

AR-003v37

Acenaftylen	< 0.030	mg/kg Ts	25%	LidMiljö.0A.01.10	a)
Acenaften	< 0.030	mg/kg Ts	25%	LidMiljö.0A.01.10	a)
Fluoren	< 0.030	mg/kg Ts	25%	LidMiljö.0A.01.10	a)
Fenantren	< 0.030	mg/kg Ts	25%	LidMiljö.0A.01.10	a)
Antracen	< 0.030	mg/kg Ts	25%	LidMiljö.0A.01.10	a)
Fluoranten	< 0.030	mg/kg Ts	25%	LidMiljö.0A.01.10	a)
Pyren	< 0.030	mg/kg Ts	25%	LidMiljö.0A.01.10	a)
Benzo(g,h,i)perylen	< 0.030	mg/kg Ts	25%	LidMiljö.0A.01.10	a)
Summa övriga PAH	< 0.30	mg/kg Ts		LidMiljö.0A.01.10	a)
Summa PAH med låg molekylvikt	< 0.30	mg/kg Ts		LidMiljö.0A.01.10	a)
Summa PAH med medelhög molekylvikt	< 0.30	mg/kg Ts		LidMiljö.0A.01.10	a)
Summa PAH med hög molekylvikt	< 0.30	mg/kg Ts		LidMiljö.0A.01.10	a)

Utförande laboratorium/underleverantör:

a) Eurofins Environment Sweden AB (Lidköping), SWEDEN

Kopia till:

Ann-Christine Lember (annchristine.lember@sweco.se)

Paola Nilson, Rapportansvarig

Denna rapport är elektroniskt signerad.

Förklaringar

AR-003v37

Laboratoriet/laboratorierna är ackrediterade av respektive lands ackrediteringsorgan. Ej ackrediterade analyser är markerade med *

Mätosäkerheten, om inget annat anges, redovisas som utvidgad mätosäkerhet med täckningsfaktor 2. Undantag relaterat till analyser utförda utanför Sverige kan förekomma. Ytterligare upplysningar samt mätosäkerhet och detektionsnivåer för mikrobiologiska analyser lämnas på begäran.

Denna rapport får endast återges i sin helhet, om inte utförande laboratorium i förväg skriftligen godkänt annat. Resultaten relaterar endast till det insända provet.

Sweco Environment AB
Petra Almqvist
Gullbergs Strandgata 3
403 14 GÖTEBORG

AR-15-SL-091767-01

EUSELI2-00257422

Kundnummer: SL8430366

Uppdragsmärkn.
1312048.000 Litteraturgatan

Analysrapport

Provnummer:	177-2015-06170478	Djup (m)	0,6-1,0+1,0-1,2		
Provbeskrivning:		Provtagare	Petra Almqvist		
Matris:	Jord	Provtagningsdatum	2015-06-05		
Provet ankom:	2015-06-16				
Utskriftsdatum:	2015-06-22				
Provmärkning:	Skr 1511 (tidigare provnr 177-2015-06110277)				
Provtagningsplats:	1312048.000 Litteraturgatan				
Analys	Resultat	Enhet	Mäto.	Metod/ref	
Torrsubstans	78.0	%	5%	SS-EN 12880:2000	a)
Arsenik As	5.5	mg/kg Ts	30%	SS028311 / ICP-AES	a)
Barium Ba	100	mg/kg Ts	20%	SS028311 / ICP-AES	a)
Bly Pb	17	mg/kg Ts	30%	SS028311 / ICP-AES	a)
Kadmium Cd	< 0.20	mg/kg Ts	30%	SS028311 / ICP-AES	a)
Kobolt Co	8.2	mg/kg Ts	30%	SS028311 / ICP-AES	a)
Koppar Cu	13	mg/kg Ts	30%	SS028311 / ICP-AES	a)
Krom Cr	29	mg/kg Ts	30%	SS028311 / ICP-AES	a)
Nickel Ni	16	mg/kg Ts	30%	SS028311 / ICP-AES	a)
Vanadin V	47	mg/kg Ts	35%	SS028311 / ICP-AES	a)
Zink Zn	91	mg/kg Ts	25%	SS028311 / ICP-AES	a)

Utförande laboratorium/underleverantör:

a) Eurofins Environment Sweden AB (Lidköping), SWEDEN

Kopia till:

Ann-Christine Lember (annchristine.lember@sweco.se)

Paola Nilson, Rapportansvarig

Denna rapport är elektroniskt signerad.

Förklaringar

Laboratoriet/laboratorierna är ackrediterade av respektive lands ackrediteringsorgan. Ej ackrediterade analyser är markerade med *

Mätosäkerheten, om inget annat anges, redovisas som utvidgad mätosäkerhet med täckningsfaktor 2. Undantag relaterat till analyser utförda utanför Sverige kan förekomma. Ytterligare upplysningar samt mätosäkerhet och detektionsnivåer för mikrobiologiska analyser lämnas på begäran.

Denna rapport får endast återges i sin helhet, om inte utförande laboratorium i förväg skriftligen godkänt annat. Resultaten relaterar endast till det insända provet.

AR-003v37

Sweco Environment AB
 Petra Almqvist
 Gullbergs Strandgata 3
 403 14 GÖTEBORG

AR-15-SL-088502-01
EUSELI2-00255784

Kundnummer: SL8430366

 Uppdragsmärkn.
 1312048.000 Litteraturgatan

Analysrapport

Provnummer:	177-2015-06110278	Djup (m)	0,1-1,0
Provbeskrivning:		Provtagare	Petra Almqvist
Matris:	Jord	Provtagningsdatum	2015-06-05
Provet ankom:	2015-06-11		
Utskriftsdatum:	2015-06-15		
Provmärkning:	Skr1515		
Provtagningsplats:	1312048.000 Litteraturgatan		

Analys	Resultat	Enhet	Mäto.	Metod/ref	
Torrsubstans	83.0	%	5%	SS-EN 12880:2000	a)
Bensen	< 0.0035	mg/kg Ts	30%	LidMiljö.0A.01.09	a)
Toluen	< 0.10	mg/kg Ts	30%	LidMiljö.0A.01.09	a)
Etylbensen	< 0.10	mg/kg Ts	30%	LidMiljö.0A.01.09	a)
M/P/O-Xylen	< 0.10	mg/kg Ts	30%	LidMiljö.0A.01.09	a)
Summa TEX	< 0.20	mg/kg Ts		LidMiljö.0A.01.09	a)
Alifater >C5-C8	< 5.0	mg/kg Ts	30%	LidMiljö.0A.01.09	a)
Alifater >C8-C10	< 3.0	mg/kg Ts	35%	LidMiljö.0A.01.09	a)
Alifater >C10-C12	< 5.0	mg/kg Ts	30%	LidMiljö.0A.01.15	a)
Alifater >C12-C16	< 5.0	mg/kg Ts	30%	LidMiljö.0A.01.15	a)
Alifater >C5-C16	< 20	mg/kg Ts		LidMiljö.0A.01.09/15	a)
Alifater >C16-C35	< 10	mg/kg Ts	30%	LidMiljö.0A.01.15	a)
Aromater >C8-C10	< 4.0	mg/kg Ts	30%	LidMiljö.0A.01.09	a)
Aromater >C10-C16	< 0.90	mg/kg Ts	20%	LidMiljö.0A.01.15	a)
Metylkrysen/benzo(a)antracener	< 0.50	mg/kg Ts	25%	LidMiljö.0A.01.15	a)
Metylpyren/fluorantener	< 0.50	mg/kg Ts	25%	LidMiljö.0A.01.15	a)
Aromater >C16-C35	< 1.0	mg/kg Ts	25%	LidMiljö.0A.01.15	a)
Oljetyp	Ej påvisad				a)*
Benso(a)antracen	< 0.030	mg/kg Ts	25%	LidMiljö.0A.01.10	a)
Krysen	< 0.030	mg/kg Ts	25%	LidMiljö.0A.01.10	a)
Benso(b,k)fluoranten	< 0.030	mg/kg Ts	25%	LidMiljö.0A.01.10	a)
Benso(a)pyren	< 0.030	mg/kg Ts	25%	LidMiljö.0A.01.10	a)
Indeno(1,2,3-cd)pyren	< 0.030	mg/kg Ts	25%	LidMiljö.0A.01.10	a)
Dibenso(a,h)antracen	< 0.030	mg/kg Ts	25%	LidMiljö.0A.01.10	a)
Summa cancerogena PAH	< 0.30	mg/kg Ts		LidMiljö.0A.01.10	a)
Naftalen	< 0.030	mg/kg Ts	25%	LidMiljö.0A.01.10	a)

Förklaringar

Laboratoriet/laboratorierna är ackrediterade av respektive lands ackrediteringsorgan. Ej ackrediterade analyser är markerade med *

Mätosäkerheten, om inget annat anges, redovisas som utvidgad mätosäkerhet med täckningsfaktor 2. Undantag relaterat till analyser utförda utanför Sverige kan förekomma. Ytterligare upplysningar samt mätosäkerhet och detektionsnivåer för mikrobiologiska analyser lämnas på begäran.

Denna rapport får endast återges i sin helhet, om inte utförande laboratorium i förväg skriftligen godkänt annat. Resultaten relaterar endast till det insända provet.

AR-003v37

Acenaftylen	< 0.030	mg/kg Ts	25%	LidMiljö.0A.01.10	a)
Acenaften	< 0.030	mg/kg Ts	25%	LidMiljö.0A.01.10	a)
Fluoren	< 0.030	mg/kg Ts	25%	LidMiljö.0A.01.10	a)
Fenantren	< 0.030	mg/kg Ts	25%	LidMiljö.0A.01.10	a)
Antracen	< 0.030	mg/kg Ts	25%	LidMiljö.0A.01.10	a)
Fluoranten	< 0.030	mg/kg Ts	25%	LidMiljö.0A.01.10	a)
Pyren	< 0.030	mg/kg Ts	25%	LidMiljö.0A.01.10	a)
Benzo(g,h,i)perylen	< 0.030	mg/kg Ts	25%	LidMiljö.0A.01.10	a)
Summa övriga PAH	< 0.30	mg/kg Ts		LidMiljö.0A.01.10	a)
Summa PAH med låg molekylvikt	< 0.30	mg/kg Ts		LidMiljö.0A.01.10	a)
Summa PAH med medelhög molekylvikt	< 0.30	mg/kg Ts		LidMiljö.0A.01.10	a)
Summa PAH med hög molekylvikt	< 0.30	mg/kg Ts		LidMiljö.0A.01.10	a)

Utförande laboratorium/underleverantör:

a) Eurofins Environment Sweden AB (Lidköping), SWEDEN

Kopia till:

Ann-Christine Lember (annchristine.lember@sweco.se)

Paola Nilson, Rapportansvarig

Denna rapport är elektroniskt signerad.

Laboratoriet/laboratorierna är ackrediterade av respektive lands ackrediteringsorgan. Ej ackrediterade analyser är markerade med *

Mätosäkerheten, om inget annat anges, redovisas som utvidgad mätosäkerhet med täckningsfaktor 2. Undantag relaterat till analyser utförda utanför Sverige kan förekomma. Ytterligare upplysningar samt mätosäkerhet och detektionsnivåer för mikrobiologiska analyser lämnas på begäran.

Denna rapport får endast återges i sin helhet, om inte utförande laboratorium i förväg skriftligen godkänt annat. Resultaten relaterar endast till det insända provet.

Sweco Environment AB
Petra Almqvist
Gullbergs Strandgata 3
403 14 GÖTEBORG

AR-15-SL-091768-01

EUSELI2-00257422

Kundnummer: SL8430366

Uppdragsmärkn.
1312048.000 Litteraturgatan

Analysrapport

Provnummer:	177-2015-06170479	Djup (m)	0,1-1,0		
Provbeskrivning:		Provtagare	Petra Almqvist		
Matris:	Jord	Provtagningsdatum	2015-06-05		
Provet ankom:	2015-06-16				
Utskriftsdatum:	2015-06-22				
Provmärkning:	Skr 1515 (tidigare provnr 177-2015-06110278)				
Provtagningsplats:	1312048.000 Litteraturgatan				
Analys	Resultat	Enhet	Mäto.	Metod/ref	
Torrsubstans	85.9	%	5%	SS-EN 12880:2000	a)
Arsenik As	4.4	mg/kg Ts	30%	SS028311 / ICP-AES	a)
Barium Ba	50	mg/kg Ts	20%	SS028311 / ICP-AES	a)
Bly Pb	7.4	mg/kg Ts	30%	SS028311 / ICP-AES	a)
Kadmium Cd	< 0.20	mg/kg Ts	30%	SS028311 / ICP-AES	a)
Kobolt Co	5.4	mg/kg Ts	30%	SS028311 / ICP-AES	a)
Koppar Cu	8.9	mg/kg Ts	30%	SS028311 / ICP-AES	a)
Krom Cr	15	mg/kg Ts	30%	SS028311 / ICP-AES	a)
Nickel Ni	7.6	mg/kg Ts	30%	SS028311 / ICP-AES	a)
Vanadin V	28	mg/kg Ts	35%	SS028311 / ICP-AES	a)
Zink Zn	31	mg/kg Ts	25%	SS028311 / ICP-AES	a)

Utförande laboratorium/underleverantör:

a) Eurofins Environment Sweden AB (Lidköping), SWEDEN

Kopia till:

Ann-Christine Lember (annchristine.lember@sweco.se)

Paola Nilson, Rapportansvarig

Denna rapport är elektroniskt signerad.

Förklaringar

Laboratoriet/laboratorierna är ackrediterade av respektive lands ackrediteringsorgan. Ej ackrediterade analyser är markerade med *

Mätosäkerheten, om inget annat anges, redovisas som utvidgad mätosäkerhet med täckningsfaktor 2. Undantag relaterat till analyser utförda utanför Sverige kan förekomma. Ytterligare upplysningar samt mätosäkerhet och detektionsnivåer för mikrobiologiska analyser lämnas på begäran.

Denna rapport får endast återges i sin helhet, om inte utförande laboratorium i förväg skriftligen godkänt annat. Resultaten relaterar endast till det insända provet.

AR-003v37

Sweco Environment AB
Petra Almqvist
Gullbergs Strandgata 3
403 14 GÖTEBORG

AR-15-SL-088503-01

EUSELI2-00255784

Kundnummer: SL8430366

Uppdragsmärkn.
1312048.000 Litteraturgatan

Analysrapport

Provnummer:	177-2015-06110279	Djup (m)	0,2-1,0+1,0-1,5
Provbeskrivning:		Provtagare	Petra Almqvist
Matris:	Jord	Provtagningsdatum	2015-06-05
Provet ankom:	2015-06-11		
Utskriftsdatum:	2015-06-15		
Provmärkning:	Skr1517		
Provtagningsplats:	1312048.000 Litteraturgatan		

Analys	Resultat	Enhet	Mäto.	Metod/ref	
Torrsubstans	78.8	%	5%	SS-EN 12880:2000	a)
Bensen	< 0.0035	mg/kg Ts	30%	LidMiljö.0A.01.09	a)
Toluen	< 0.10	mg/kg Ts	30%	LidMiljö.0A.01.09	a)
Etylbensen	< 0.10	mg/kg Ts	30%	LidMiljö.0A.01.09	a)
M/P/O-Xylen	< 0.10	mg/kg Ts	30%	LidMiljö.0A.01.09	a)
Summa TEX	< 0.20	mg/kg Ts		LidMiljö.0A.01.09	a)
Alifater >C5-C8	< 5.0	mg/kg Ts	30%	LidMiljö.0A.01.09	a)
Alifater >C8-C10	< 3.0	mg/kg Ts	35%	LidMiljö.0A.01.09	a)
Alifater >C10-C12	< 5.0	mg/kg Ts	30%	LidMiljö.0A.01.15	a)
Alifater >C12-C16	< 5.0	mg/kg Ts	30%	LidMiljö.0A.01.15	a)
Alifater >C5-C16	< 20	mg/kg Ts		LidMiljö.0A.01.09/15	a)
Alifater >C16-C35	< 10	mg/kg Ts	30%	LidMiljö.0A.01.15	a)
Aromater >C8-C10	< 4.0	mg/kg Ts	30%	LidMiljö.0A.01.09	a)
Aromater >C10-C16	< 0.90	mg/kg Ts	20%	LidMiljö.0A.01.15	a)
Metylkrysen/benzo(a)antracener	< 0.50	mg/kg Ts	25%	LidMiljö.0A.01.15	a)
Metylpyren/fluorantener	< 0.50	mg/kg Ts	25%	LidMiljö.0A.01.15	a)
Aromater >C16-C35	< 1.0	mg/kg Ts	25%	LidMiljö.0A.01.15	a)
Oljetyp	Ej påvisad				a)*
Benso(a)antracen	0.032	mg/kg Ts	25%	LidMiljö.0A.01.10	a)
Krysen	0.032	mg/kg Ts	25%	LidMiljö.0A.01.10	a)
Benso(b,k)fluoranten	0.064	mg/kg Ts	25%	LidMiljö.0A.01.10	a)
Benso(a)pyren	0.032	mg/kg Ts	25%	LidMiljö.0A.01.10	a)
Indeno(1,2,3-cd)pyren	< 0.030	mg/kg Ts	25%	LidMiljö.0A.01.10	a)
Dibenso(a,h)antracen	< 0.030	mg/kg Ts	25%	LidMiljö.0A.01.10	a)
Summa cancerogena PAH	< 0.30	mg/kg Ts		LidMiljö.0A.01.10	a)
Naftalen	< 0.030	mg/kg Ts	25%	LidMiljö.0A.01.10	a)

Förklaringar

Laboratoriet/laboratorierna är ackrediterade av respektive lands ackrediteringsorgan. Ej ackrediterade analyser är markerade med *

Mätosäkerheten, om inget annat anges, redovisas som utvidgad mätosäkerhet med täckningsfaktor 2. Undantag relaterat till analyser utförda utanför Sverige kan förekomma. Ytterligare upplysningar samt mätosäkerhet och detektionsnivåer för mikrobiologiska analyser lämnas på begäran.

Denna rapport får endast återges i sin helhet, om inte utförande laboratorium i förväg skriftligen godkänt annat. Resultaten relaterar endast till det insända provet.

AR-003v37

Acenaftylen	< 0.030	mg/kg Ts	25%	LidMiljö.0A.01.10	a)
Acenaften	< 0.030	mg/kg Ts	25%	LidMiljö.0A.01.10	a)
Fluoren	< 0.030	mg/kg Ts	25%	LidMiljö.0A.01.10	a)
Fenantren	< 0.030	mg/kg Ts	25%	LidMiljö.0A.01.10	a)
Antracen	< 0.030	mg/kg Ts	25%	LidMiljö.0A.01.10	a)
Fluoranten	0.058	mg/kg Ts	25%	LidMiljö.0A.01.10	a)
Pyren	0.052	mg/kg Ts	25%	LidMiljö.0A.01.10	a)
Benzo(g,h,i)perylen	< 0.030	mg/kg Ts	25%	LidMiljö.0A.01.10	a)
Summa övriga PAH	< 0.30	mg/kg Ts		LidMiljö.0A.01.10	a)
Summa PAH med låg molekylvikt	< 0.30	mg/kg Ts		LidMiljö.0A.01.10	a)
Summa PAH med medelhög molekylvikt	< 0.30	mg/kg Ts		LidMiljö.0A.01.10	a)
Summa PAH med hög molekylvikt	< 0.30	mg/kg Ts		LidMiljö.0A.01.10	a)

Utförande laboratorium/underleverantör:

a) Eurofins Environment Sweden AB (Lidköping), SWEDEN

Kopia till:

Ann-Christine Lember (annchristine.lember@sweco.se)

Paola Nilson, Rapportansvarig

Denna rapport är elektroniskt signerad.

Förklaringar

AR-003v37

Laboratoriet/laboratorierna är ackrediterade av respektive lands ackrediteringsorgan. Ej ackrediterade analyser är markerade med *

Mätosäkerheten, om inget annat anges, redovisas som utvidgad mätosäkerhet med täckningsfaktor 2. Undantag relaterat till analyser utförda utanför Sverige kan förekomma. Ytterligare upplysningar samt mätosäkerhet och detektionsnivåer för mikrobiologiska analyser lämnas på begäran.

Denna rapport får endast återges i sin helhet, om inte utförande laboratorium i förväg skriftligen godkänt annat. Resultaten relaterar endast till det insända provet.

Sweco Environment AB
Petra Almqvist
Gullbergsg. 3
403 14 GÖTEBORG

AR-15-SL-091769-01

EUSELI2-00257422

Kundnummer: SL8430366

Uppdragsmärkn.
1312048.000 Litteraturgatan

Analysrapport

Provnummer:	177-2015-06170480	Djup (m)	0,2-1,0+1,0-1,5		
Provbeskrivning:		Provtagare	Petra Almqvist		
Matris:	Jord	Provtagningsdatum	2015-06-05		
Provet ankom:	2015-06-16				
Utskriftsdatum:	2015-06-22				
Provmärkning:	Skr 1517 (tidigare provnr 177-2015-06110279)				
Provtagningsplats:	1312048.000 Litteraturgatan				
Analys	Resultat	Enhet	Mäto.	Metod/ref	
Torrsubstans	79.0	%	5%	SS-EN 12880:2000	a)
Arsenik As	4.4	mg/kg Ts	30%	SS028311 / ICP-AES	a)
Barium Ba	110	mg/kg Ts	20%	SS028311 / ICP-AES	a)
Bly Pb	83	mg/kg Ts	30%	SS028311 / ICP-AES	a)
Kadmium Cd	0.58	mg/kg Ts	30%	SS028311 / ICP-AES	a)
Kobolt Co	4.2	mg/kg Ts	30%	SS028311 / ICP-AES	a)
Koppar Cu	31	mg/kg Ts	30%	SS028311 / ICP-AES	a)
Krom Cr	15	mg/kg Ts	30%	SS028311 / ICP-AES	a)
Nickel Ni	8.9	mg/kg Ts	30%	SS028311 / ICP-AES	a)
Vanadin V	27	mg/kg Ts	35%	SS028311 / ICP-AES	a)
Zink Zn	240	mg/kg Ts	25%	SS028311 / ICP-AES	a)

Utförande laboratorium/underleverantör:

a) Eurofins Environment Sweden AB (Lidköping), SWEDEN

Kopia till:

Ann-Christine Lember (annchristine.lember@sweco.se)

Paola Nilson, Rapportansvarig

Denna rapport är elektroniskt signerad.

Förklaringar

Laboratoriet/laboratorierna är ackrediterade av respektive lands ackrediteringsorgan. Ej ackrediterade analyser är markerade med *

Mätosäkerheten, om inget annat anges, redovisas som utvidgad mätosäkerhet med täckningsfaktor 2. Undantag relaterat till analyser utförda utanför Sverige kan förekomma. Ytterligare upplysningar samt mätosäkerhet och detektionsnivåer för mikrobiologiska analyser lämnas på begäran.

Denna rapport får endast återges i sin helhet, om inte utförande laboratorium i förväg skriftligen godkänt annat. Resultaten relaterar endast till det insända provet.

AR-003v37

Sweco Environment AB
 Petra Almqvist
 Gullbergs Strandgata 3
 403 14 GÖTEBORG

AR-15-SL-088504-01
EUSELI2-00255784

Kundnummer: SL8430366

 Uppdragsmärkn.
 1312048.000 Litteraturgatan

Analysrapport

Provnummer:	177-2015-06110280	Djup (m)	0-0,7
Provbeskrivning:		Provtagare	Petra Almqvist
Matris:	Jord	Provtagningsdatum	2015-06-05
Provet ankom:	2015-06-11		
Utskriftsdatum:	2015-06-15		
Provmärkning:	Skr1519		
Provtagningsplats:	1312048.000 Litteraturgatan		

Analys	Resultat	Enhet	Mäto.	Metod/ref	
Torrsubstans	84.5	%	5%	SS-EN 12880:2000	a)
Bensen	< 0.0035	mg/kg Ts	30%	LidMiljö.0A.01.09	a)
Toluen	< 0.10	mg/kg Ts	30%	LidMiljö.0A.01.09	a)
Etylbensen	< 0.10	mg/kg Ts	30%	LidMiljö.0A.01.09	a)
M/P/O-Xylen	< 0.10	mg/kg Ts	30%	LidMiljö.0A.01.09	a)
Summa TEX	< 0.20	mg/kg Ts		LidMiljö.0A.01.09	a)
Alifater >C5-C8	< 5.0	mg/kg Ts	30%	LidMiljö.0A.01.09	a)
Alifater >C8-C10	< 3.0	mg/kg Ts	35%	LidMiljö.0A.01.09	a)
Alifater >C10-C12	< 5.0	mg/kg Ts	30%	LidMiljö.0A.01.15	a)
Alifater >C12-C16	< 5.0	mg/kg Ts	30%	LidMiljö.0A.01.15	a)
Alifater >C5-C16	< 20	mg/kg Ts		LidMiljö.0A.01.09/15	a)
Alifater >C16-C35	< 10	mg/kg Ts	30%	LidMiljö.0A.01.15	a)
Aromater >C8-C10	< 4.0	mg/kg Ts	30%	LidMiljö.0A.01.09	a)
Aromater >C10-C16	< 0.90	mg/kg Ts	20%	LidMiljö.0A.01.15	a)
Metylkrysen/benzo(a)antracener	< 0.50	mg/kg Ts	25%	LidMiljö.0A.01.15	a)
Metylpyren/fluorantener	< 0.50	mg/kg Ts	25%	LidMiljö.0A.01.15	a)
Aromater >C16-C35	< 1.0	mg/kg Ts	25%	LidMiljö.0A.01.15	a)
Oljetyp	Ej påvisad				a)*
Benso(a)antracen	< 0.030	mg/kg Ts	25%	LidMiljö.0A.01.10	a)
Krysen	< 0.030	mg/kg Ts	25%	LidMiljö.0A.01.10	a)
Benso(b,k)fluoranten	< 0.030	mg/kg Ts	25%	LidMiljö.0A.01.10	a)
Benso(a)pyren	< 0.030	mg/kg Ts	25%	LidMiljö.0A.01.10	a)
Indeno(1,2,3-cd)pyren	< 0.030	mg/kg Ts	25%	LidMiljö.0A.01.10	a)
Dibenso(a,h)antracen	< 0.030	mg/kg Ts	25%	LidMiljö.0A.01.10	a)
Summa cancerogena PAH	< 0.30	mg/kg Ts		LidMiljö.0A.01.10	a)
Naftalen	< 0.030	mg/kg Ts	25%	LidMiljö.0A.01.10	a)

Förklaringar

Laboratoriet/laboratorierna är ackrediterade av respektive lands ackrediteringsorgan. Ej ackrediterade analyser är markerade med *

Mätosäkerheten, om inget annat anges, redovisas som utvidgad mätosäkerhet med täckningsfaktor 2. Undantag relaterat till analyser utförda utanför Sverige kan förekomma. Ytterligare upplysningar samt mätosäkerhet och detektionsnivåer för mikrobiologiska analyser lämnas på begäran.

Denna rapport får endast återges i sin helhet, om inte utförande laboratorium i förväg skriftligen godkänt annat. Resultaten relaterar endast till det insända provet.

AR-003v37

Acenaftylen	< 0.030	mg/kg Ts	25%	LidMiljö.0A.01.10	a)
Acenaften	< 0.030	mg/kg Ts	25%	LidMiljö.0A.01.10	a)
Fluoren	< 0.030	mg/kg Ts	25%	LidMiljö.0A.01.10	a)
Fenantren	< 0.030	mg/kg Ts	25%	LidMiljö.0A.01.10	a)
Antracén	< 0.030	mg/kg Ts	25%	LidMiljö.0A.01.10	a)
Fluoranten	< 0.030	mg/kg Ts	25%	LidMiljö.0A.01.10	a)
Pyren	< 0.030	mg/kg Ts	25%	LidMiljö.0A.01.10	a)
Benzo(g,h,i)perylen	< 0.030	mg/kg Ts	25%	LidMiljö.0A.01.10	a)
Summa övriga PAH	< 0.30	mg/kg Ts		LidMiljö.0A.01.10	a)
Summa PAH med låg molekylvikt	< 0.30	mg/kg Ts		LidMiljö.0A.01.10	a)
Summa PAH med medelhög molekylvikt	< 0.30	mg/kg Ts		LidMiljö.0A.01.10	a)
Summa PAH med hög molekylvikt	< 0.30	mg/kg Ts		LidMiljö.0A.01.10	a)

Utförande laboratorium/underleverantör:

a) Eurofins Environment Sweden AB (Lidköping), SWEDEN

Kopia till:

Ann-Christine Lember (annchristine.lember@sweco.se)

Paola Nilson, Rapportansvarig

Denna rapport är elektroniskt signerad.

Förklaringar

AR-003v37

Laboratoriet/laboratorierna är ackrediterade av respektive lands ackrediteringsorgan. Ej ackrediterade analyser är markerade med *

Mätosäkerheten, om inget annat anges, redovisas som utvidgad mätosäkerhet med täckningsfaktor 2. Undantag relaterat till analyser utförda utanför Sverige kan förekomma. Ytterligare upplysningar samt mätosäkerhet och detektionsnivåer för mikrobiologiska analyser lämnas på begäran.

Denna rapport får endast återges i sin helhet, om inte utförande laboratorium i förväg skriftligen godkänt annat. Resultaten relaterar endast till det insända provet.

Sweco Environment AB
Petra Almqvist
Gullbergs Strandgata 3
403 14 GÖTEBORG

AR-15-SL-091770-01

EUSELI2-00257422

Kundnummer: SL8430366

Uppdragsmärkn.
1312048.000 Litteraturgatan

Analysrapport

Provnummer:	177-2015-06170481	Djup (m)	0-0,7
Provbeskrivning:		Provtagare	Petra Almqvist
Matris:	Jord	Provtagningsdatum	2015-06-05
Provet ankom:	2015-06-16		
Utskriftsdatum:	2015-06-22		
Provmärkning:	Skr 1519 (tidigare provnr 177-2015-06110280)		
Provtagningsplats:	1312048.000 Litteraturgatan		

Analys	Resultat	Enhet	Mäto.	Metod/ref	
Torrsubstans	83.7	%	5%	SS-EN 12880:2000	a)
Arsenik As	3.4	mg/kg Ts	30%	SS028311 / ICP-AES	a)
Barium Ba	96	mg/kg Ts	20%	SS028311 / ICP-AES	a)
Bly Pb	49	mg/kg Ts	30%	SS028311 / ICP-AES	a)
Kadmium Cd	< 0.20	mg/kg Ts	30%	SS028311 / ICP-AES	a)
Kobolt Co	3.6	mg/kg Ts	30%	SS028311 / ICP-AES	a)
Koppar Cu	16	mg/kg Ts	30%	SS028311 / ICP-AES	a)
Krom Cr	12	mg/kg Ts	30%	SS028311 / ICP-AES	a)
Nickel Ni	7.1	mg/kg Ts	30%	SS028311 / ICP-AES	a)
Vanadin V	23	mg/kg Ts	35%	SS028311 / ICP-AES	a)
Zink Zn	220	mg/kg Ts	25%	SS028311 / ICP-AES	a)

Utförande laboratorium/underleverantör:

a) Eurofins Environment Sweden AB (Lidköping), SWEDEN

Kopia till:

Ann-Christine Lember (annchristine.lember@sweco.se)

Paola Nilson, Rapportansvarig

Denna rapport är elektroniskt signerad.

Förklaringar

Laboratoriet/laboratorierna är ackrediterade av respektive lands ackrediteringsorgan. Ej ackrediterade analyser är markerade med *

Mätosäkerheten, om inget annat anges, redovisas som utvidgad mätosäkerhet med täckningsfaktor 2. Undantag relaterat till analyser utförda utanför Sverige kan förekomma. Ytterligare upplysningar samt mätosäkerhet och detektionsnivåer för mikrobiologiska analyser lämnas på begäran.

Denna rapport får endast återges i sin helhet, om inte utförande laboratorium i förväg skriftligen godkänt annat. Resultaten relaterar endast till det insända provet.

AR-003v37

Sweco Environment AB
Petra Almqvist
Gullbergs Strandgata 3
403 14 GÖTEBORG

AR-15-SL-088505-01

EUSELI2-00255784

Kundnummer: SL8430366

Uppdragsmärkn.
1312048.000 Litteraturgatan

Analysrapport

Provnummer:	177-2015-06110281	Djup (m)	0,3-1,0+1,0-1,8
Provbeskrivning:		Provtagare	Petra Almqvist
Matris:	Jord	Provtagningsdatum	2015-06-05
Provet ankom:	2015-06-11		
Utskriftsdatum:	2015-06-15		
Provmärkning:	Skr1521		
Provtagningsplats:	1312048.000 Litteraturgatan		

Analys	Resultat	Enhet	Mäto.	Metod/ref	
Torrsubstans	76.5	%	5%	SS-EN 12880:2000	a)
Bensen	< 0.0035	mg/kg Ts	30%	LidMiljö.0A.01.09	a)
Toluen	< 0.10	mg/kg Ts	30%	LidMiljö.0A.01.09	a)
Etylbensen	< 0.10	mg/kg Ts	30%	LidMiljö.0A.01.09	a)
M/P/O-Xylen	< 0.10	mg/kg Ts	30%	LidMiljö.0A.01.09	a)
Summa TEX	< 0.20	mg/kg Ts		LidMiljö.0A.01.09	a)
Alifater >C5-C8	< 5.0	mg/kg Ts	30%	LidMiljö.0A.01.09	a)
Alifater >C8-C10	< 3.0	mg/kg Ts	35%	LidMiljö.0A.01.09	a)
Alifater >C10-C12	< 5.0	mg/kg Ts	30%	LidMiljö.0A.01.15	a)
Alifater >C12-C16	< 5.0	mg/kg Ts	30%	LidMiljö.0A.01.15	a)
Alifater >C5-C16	< 20	mg/kg Ts		LidMiljö.0A.01.09/15	a)
Alifater >C16-C35	< 10	mg/kg Ts	30%	LidMiljö.0A.01.15	a)
Aromater >C8-C10	< 4.0	mg/kg Ts	30%	LidMiljö.0A.01.09	a)
Aromater >C10-C16	< 0.90	mg/kg Ts	20%	LidMiljö.0A.01.15	a)
Metylkrysen/benzo(a)antracener	< 0.50	mg/kg Ts	25%	LidMiljö.0A.01.15	a)
Metylpyren/fluorantener	< 0.50	mg/kg Ts	25%	LidMiljö.0A.01.15	a)
Aromater >C16-C35	< 1.0	mg/kg Ts	25%	LidMiljö.0A.01.15	a)
Oljetyp	Ej påvisad				a)*
Benso(a)antracen	< 0.030	mg/kg Ts	25%	LidMiljö.0A.01.10	a)
Krysen	< 0.030	mg/kg Ts	25%	LidMiljö.0A.01.10	a)
Benso(b,k)fluoranten	< 0.030	mg/kg Ts	25%	LidMiljö.0A.01.10	a)
Benso(a)pyren	< 0.030	mg/kg Ts	25%	LidMiljö.0A.01.10	a)
Indeno(1,2,3-cd)pyren	< 0.030	mg/kg Ts	25%	LidMiljö.0A.01.10	a)
Dibenso(a,h)antracen	< 0.030	mg/kg Ts	25%	LidMiljö.0A.01.10	a)
Summa cancerogena PAH	< 0.30	mg/kg Ts		LidMiljö.0A.01.10	a)
Naftalen	< 0.030	mg/kg Ts	25%	LidMiljö.0A.01.10	a)

Förklaringar

Laboratoriet/laboratorierna är ackrediterade av respektive lands ackrediteringsorgan. Ej ackrediterade analyser är markerade med *

Mätosäkerheten, om inget annat anges, redovisas som utvidgad mätosäkerhet med täckningsfaktor 2. Undantag relaterat till analyser utförda utanför Sverige kan förekomma. Ytterligare upplysningar samt mätosäkerhet och detektionsnivåer för mikrobiologiska analyser lämnas på begäran.

Denna rapport får endast återges i sin helhet, om inte utförande laboratorium i förväg skriftligen godkänt annat. Resultaten relaterar endast till det insända provet.

AR-003v37

Acenaftylen	< 0.030	mg/kg Ts	25%	LidMiljö.0A.01.10	a)
Acenaften	< 0.030	mg/kg Ts	25%	LidMiljö.0A.01.10	a)
Fluoren	< 0.030	mg/kg Ts	25%	LidMiljö.0A.01.10	a)
Fenantren	< 0.030	mg/kg Ts	25%	LidMiljö.0A.01.10	a)
Antracen	< 0.030	mg/kg Ts	25%	LidMiljö.0A.01.10	a)
Fluoranten	< 0.030	mg/kg Ts	25%	LidMiljö.0A.01.10	a)
Pyren	< 0.030	mg/kg Ts	25%	LidMiljö.0A.01.10	a)
Benzo(g,h,i)perylen	< 0.030	mg/kg Ts	25%	LidMiljö.0A.01.10	a)
Summa övriga PAH	< 0.30	mg/kg Ts		LidMiljö.0A.01.10	a)
Summa PAH med låg molekylvikt	< 0.30	mg/kg Ts		LidMiljö.0A.01.10	a)
Summa PAH med medelhög molekylvikt	< 0.30	mg/kg Ts		LidMiljö.0A.01.10	a)
Summa PAH med hög molekylvikt	< 0.30	mg/kg Ts		LidMiljö.0A.01.10	a)

Utförande laboratorium/underleverantör:

a) Eurofins Environment Sweden AB (Lidköping), SWEDEN

Kopia till:

Ann-Christine Lember (annchristine.lember@sweco.se)

Paola Nilson, Rapportansvarig

Denna rapport är elektroniskt signerad.

Förklaringar

AR-003v37

Laboratoriet/laboratorierna är ackrediterade av respektive lands ackrediteringsorgan. Ej ackrediterade analyser är markerade med *

Mätosäkerheten, om inget annat anges, redovisas som utvidgad mätosäkerhet med täckningsfaktor 2. Undantag relaterat till analyser utförda utanför Sverige kan förekomma. Ytterligare upplysningar samt mätosäkerhet och detektionsnivåer för mikrobiologiska analyser lämnas på begäran.

Denna rapport får endast återges i sin helhet, om inte utförande laboratorium i förväg skriftligen godkänt annat. Resultaten relaterar endast till det insända provet.

Sweco Environment AB
Petra Almqvist
Gullbergs Strandgata 3
403 14 GÖTEBORG

AR-15-SL-091771-01

EUSELI2-00257422

Kundnummer: SL8430366

Uppdragsmärkn.
1312048.000 Litteraturgatan

Analysrapport

Provnummer:	177-2015-06170482	Djup (m)	0,3-1,0+1,0-1,8	
Provbeskrivning:		Provtagare	Petra Almqvist	
Matris:	Jord	Provtagningsdatum	2015-06-05	
Provet ankom:	2015-06-16			
Utskriftsdatum:	2015-06-22			
Provmärkning:	Skr 1521 (tidigare provnr 177-2015-06110281)			
Provtagningsplats:	1312048.000 Litteraturgatan			
Analys	Resultat	Enhet	Mäto.	Metod/ref
Torrsubstans	79.6	%	5%	SS-EN 12880:2000 a)
Arsenik As	5.3	mg/kg Ts	30%	SS028311 / ICP-AES a)
Barium Ba	52	mg/kg Ts	20%	SS028311 / ICP-AES a)
Bly Pb	9.7	mg/kg Ts	30%	SS028311 / ICP-AES a)
Kadmium Cd	< 0.20	mg/kg Ts	30%	SS028311 / ICP-AES a)
Kobolt Co	6.9	mg/kg Ts	30%	SS028311 / ICP-AES a)
Koppar Cu	11	mg/kg Ts	30%	SS028311 / ICP-AES a)
Krom Cr	22	mg/kg Ts	30%	SS028311 / ICP-AES a)
Nickel Ni	14	mg/kg Ts	30%	SS028311 / ICP-AES a)
Vanadin V	35	mg/kg Ts	35%	SS028311 / ICP-AES a)
Zink Zn	48	mg/kg Ts	25%	SS028311 / ICP-AES a)

Utförande laboratorium/underleverantör:

a) Eurofins Environment Sweden AB (Lidköping), SWEDEN

Kopia till:

Ann-Christine Lember (annchristine.lember@sweco.se)

Paola Nilson, Rapportansvarig

Denna rapport är elektroniskt signerad.

Förklaringar

Laboratoriet/laboratorierna är ackrediterade av respektive lands ackrediteringsorgan. Ej ackrediterade analyser är markerade med *

Mätosäkerheten, om inget annat anges, redovisas som utvidgad mätosäkerhet med täckningsfaktor 2. Undantag relaterat till analyser utförda utanför Sverige kan förekomma. Ytterligare upplysningar samt mätosäkerhet och detektionsnivåer för mikrobiologiska analyser lämnas på begäran.

Denna rapport får endast återges i sin helhet, om inte utförande laboratorium i förväg skriftligen godkänt annat. Resultaten relaterar endast till det insända provet.

AR-003v37

Sweco Environment AB
Petra Almqvist
Gullbergs Strandgata 3
403 14 GÖTEBORG

AR-15-SL-088506-01

EUSELI2-00255784

Kundnummer: SL8430366

Uppdragsmärkn.
1312048.000 Litteraturgatan

Analysrapport

Provnummer:	177-2015-06110282	Djup (m)	0-0,5
Provbeskrivning:		Provtagare	Petra Almqvist
Matris:	Jord	Provtagningsdatum	2015-06-05
Provet ankom:	2015-06-11		
Utskriftsdatum:	2015-06-15		
Provmärkning:	Skr1522		
Provtagningsplats:	1312048.000 Litteraturgatan		

Analys	Resultat	Enhet	Mäto.	Metod/ref	
Torrsubstans	75.9	%	5%	SS-EN 12880:2000	a)
Bensen	< 0.0035	mg/kg Ts	30%	LidMiljö.0A.01.09	a)
Toluen	< 0.10	mg/kg Ts	30%	LidMiljö.0A.01.09	a)
Etylbensen	< 0.10	mg/kg Ts	30%	LidMiljö.0A.01.09	a)
M/P/O-Xylen	< 0.10	mg/kg Ts	30%	LidMiljö.0A.01.09	a)
Summa TEX	< 0.20	mg/kg Ts		LidMiljö.0A.01.09	a)
Alifater >C5-C8	< 5.0	mg/kg Ts	30%	LidMiljö.0A.01.09	a)
Alifater >C8-C10	< 3.0	mg/kg Ts	35%	LidMiljö.0A.01.09	a)
Alifater >C10-C12	< 5.0	mg/kg Ts	30%	LidMiljö.0A.01.15	a)
Alifater >C12-C16	< 5.0	mg/kg Ts	30%	LidMiljö.0A.01.15	a)
Alifater >C5-C16	< 20	mg/kg Ts		LidMiljö.0A.01.09/15	a)
Alifater >C16-C35	< 10	mg/kg Ts	30%	LidMiljö.0A.01.15	a)
Aromater >C8-C10	< 4.0	mg/kg Ts	30%	LidMiljö.0A.01.09	a)
Aromater >C10-C16	< 0.90	mg/kg Ts	20%	LidMiljö.0A.01.15	a)
Metylkrysen/benzo(a)antracener	< 0.50	mg/kg Ts	25%	LidMiljö.0A.01.15	a)
Metylpyren/fluorantener	< 0.50	mg/kg Ts	25%	LidMiljö.0A.01.15	a)
Aromater >C16-C35	< 1.0	mg/kg Ts	25%	LidMiljö.0A.01.15	a)
Oljetyp	Ej påvisad				a)*
Benso(a)antracen	0.038	mg/kg Ts	25%	LidMiljö.0A.01.10	a)
Krysen	0.045	mg/kg Ts	25%	LidMiljö.0A.01.10	a)
Benso(b,k)fluoranten	0.077	mg/kg Ts	25%	LidMiljö.0A.01.10	a)
Benso(a)pyren	0.045	mg/kg Ts	25%	LidMiljö.0A.01.10	a)
Indeno(1,2,3-cd)pyren	< 0.030	mg/kg Ts	25%	LidMiljö.0A.01.10	a)
Dibenso(a,h)antracen	< 0.030	mg/kg Ts	25%	LidMiljö.0A.01.10	a)
Summa cancerogena PAH	< 0.30	mg/kg Ts		LidMiljö.0A.01.10	a)
Naftalen	< 0.030	mg/kg Ts	25%	LidMiljö.0A.01.10	a)

Förklaringar

AR-003v37

Laboratoriet/laboratorierna är ackrediterade av respektive lands ackrediteringsorgan. Ej ackrediterade analyser är markerade med *

Mätosäkerheten, om inget annat anges, redovisas som utvidgad mätosäkerhet med täckningsfaktor 2. Undantag relaterat till analyser utförda utanför Sverige kan förekomma. Ytterligare upplysningar samt mätosäkerhet och detektionsnivåer för mikrobiologiska analyser lämnas på begäran.

Denna rapport får endast återges i sin helhet, om inte utförande laboratorium i förväg skriftligen godkänt annat. Resultaten relaterar endast till det insända provet.

Acenaftilen	< 0.030	mg/kg Ts	25%	LidMiljö.0A.01.10	a)
Acenaften	< 0.030	mg/kg Ts	25%	LidMiljö.0A.01.10	a)
Fluoren	< 0.030	mg/kg Ts	25%	LidMiljö.0A.01.10	a)
Fenantren	< 0.030	mg/kg Ts	25%	LidMiljö.0A.01.10	a)
Antracen	< 0.030	mg/kg Ts	25%	LidMiljö.0A.01.10	a)
Fluoranten	0.089	mg/kg Ts	25%	LidMiljö.0A.01.10	a)
Pyren	0.077	mg/kg Ts	25%	LidMiljö.0A.01.10	a)
Benzo(g,h,i)perylen	0.032	mg/kg Ts	25%	LidMiljö.0A.01.10	a)
Summa övriga PAH	< 0.30	mg/kg Ts		LidMiljö.0A.01.10	a)
Summa PAH med låg molekylvikt	< 0.30	mg/kg Ts		LidMiljö.0A.01.10	a)
Summa PAH med medelhög molekylvikt	< 0.30	mg/kg Ts		LidMiljö.0A.01.10	a)
Summa PAH med hög molekylvikt	< 0.30	mg/kg Ts		LidMiljö.0A.01.10	a)

Utförande laboratorium/underleverantör:

a) Eurofins Environment Sweden AB (Lidköping), SWEDEN

Kopia till:

Ann-Christine Lember (annchristine.lember@sweco.se)

Paola Nilson, Rapportansvarig

Denna rapport är elektroniskt signerad.

Förklaringar

AR-003v37

Laboratoriet/laboratorierna är ackrediterade av respektive lands ackrediteringsorgan. Ej ackrediterade analyser är markerade med *

Mätosäkerheten, om inget annat anges, redovisas som utvidgad mätosäkerhet med täckningsfaktor 2. Undantag relaterat till analyser utförda utanför Sverige kan förekomma. Ytterligare upplysningar samt mätosäkerhet och detektionsnivåer för mikrobiologiska analyser lämnas på begäran.

Denna rapport får endast återges i sin helhet, om inte utförande laboratorium i förväg skriftligen godkänt annat. Resultaten relaterar endast till det insända provet.

Sweco Environment AB
Petra Almqvist
Gullbergsg. 3
403 14 GÖTEBORG

AR-15-SL-091772-01

EUSELI2-00257422

Kundnummer: SL8430366

Uppdragsmärkn.
1312048.000 Litteraturgatan

Analysrapport

Provnummer:	177-2015-06170483	Djup (m)	0-0,5		
Provbeskrivning:		Provtagare	Petra Almqvist		
Matris:	Jord	Provtagningsdatum	2015-06-05		
Provet ankom:	2015-06-16				
Utskriftsdatum:	2015-06-22				
Provmärkning:	Skr 1522 (tidigare provnr 177-2015-06110282)				
Provtagningsplats:	1312048.000 Litteraturgatan				
Analys	Resultat	Enhet	Mäto.	Metod/ref	
Torrsubstans	73.0	%	5%	SS-EN 12880:2000	a)
Arsenik As	4.6	mg/kg Ts	30%	SS028311 / ICP-AES	a)
Barium Ba	130	mg/kg Ts	20%	SS028311 / ICP-AES	a)
Bly Pb	92	mg/kg Ts	30%	SS028311 / ICP-AES	a)
Kadmium Cd	0.24	mg/kg Ts	30%	SS028311 / ICP-AES	a)
Kobolt Co	6.3	mg/kg Ts	30%	SS028311 / ICP-AES	a)
Koppar Cu	59	mg/kg Ts	30%	SS028311 / ICP-AES	a)
Krom Cr	21	mg/kg Ts	30%	SS028311 / ICP-AES	a)
Nickel Ni	11	mg/kg Ts	30%	SS028311 / ICP-AES	a)
Vanadin V	38	mg/kg Ts	35%	SS028311 / ICP-AES	a)
Zink Zn	180	mg/kg Ts	25%	SS028311 / ICP-AES	a)

Utförande laboratorium/underleverantör:

a) Eurofins Environment Sweden AB (Lidköping), SWEDEN

Kopia till:

Ann-Christine Lember (annchristine.lember@sweco.se)

Paola Nilson, Rapportansvarig

Denna rapport är elektroniskt signerad.

Förklaringar

Laboratoriet/laboratorierna är ackrediterade av respektive lands ackrediteringsorgan. Ej ackrediterade analyser är markerade med *

Mätosäkerheten, om inget annat anges, redovisas som utvidgad mätosäkerhet med täckningsfaktor 2. Undantag relaterat till analyser utförda utanför Sverige kan förekomma. Ytterligare upplysningar samt mätosäkerhet och detektionsnivåer för mikrobiologiska analyser lämnas på begäran.

Denna rapport får endast återges i sin helhet, om inte utförande laboratorium i förväg skriftligen godkänt annat. Resultaten relaterar endast till det insända provet.

AR-003v37

Sweco Environment AB
Petra Almqvist
Gullbergs Strandgata 3
403 14 GÖTEBORG

AR-15-SL-088507-01

EUSELI2-00255784

Kundnummer: SL8430366

Uppdragsmärkn.
1312048.000 Litteraturgatan

Analysrapport

Provnummer:	177-2015-06110283	Djup (m)	0,1-1,0+1,0-1,3
Provbeskrivning:		Provtagare	Petra Almqvist
Matris:	Jord	Provtagningsdatum	2015-06-05
Provet ankom:	2015-06-11		
Utskriftsdatum:	2015-06-15		
Provmärkning:	Skr1525		
Provtagningsplats:	1312048.000 Litteraturgatan		

Analys	Resultat	Enhet	Mäto.	Metod/ref	
Torrsubstans	93.1	%	5%	SS-EN 12880:2000	a)
Bensen	< 0.0035	mg/kg Ts	30%	LidMiljö.0A.01.09	a)
Toluen	< 0.10	mg/kg Ts	30%	LidMiljö.0A.01.09	a)
Etylbensen	< 0.10	mg/kg Ts	30%	LidMiljö.0A.01.09	a)
M/P/O-Xylen	< 0.10	mg/kg Ts	30%	LidMiljö.0A.01.09	a)
Summa TEX	< 0.20	mg/kg Ts		LidMiljö.0A.01.09	a)
Alifater >C5-C8	< 5.0	mg/kg Ts	30%	LidMiljö.0A.01.09	a)
Alifater >C8-C10	< 3.0	mg/kg Ts	35%	LidMiljö.0A.01.09	a)
Alifater >C10-C12	< 5.0	mg/kg Ts	30%	LidMiljö.0A.01.15	a)
Alifater >C12-C16	< 5.0	mg/kg Ts	30%	LidMiljö.0A.01.15	a)
Alifater >C5-C16	< 20	mg/kg Ts		LidMiljö.0A.01.09/15	a)
Alifater >C16-C35	< 10	mg/kg Ts	30%	LidMiljö.0A.01.15	a)
Aromater >C8-C10	< 4.0	mg/kg Ts	30%	LidMiljö.0A.01.09	a)
Aromater >C10-C16	< 0.90	mg/kg Ts	20%	LidMiljö.0A.01.15	a)
Metylkrysen/benzo(a)antracener	< 0.50	mg/kg Ts	25%	LidMiljö.0A.01.15	a)
Metylpyren/fluorantener	< 0.50	mg/kg Ts	25%	LidMiljö.0A.01.15	a)
Aromater >C16-C35	< 1.0	mg/kg Ts	25%	LidMiljö.0A.01.15	a)
Oljetyp	Ej påvisad				a)*
Benso(a)antracen	< 0.030	mg/kg Ts	25%	LidMiljö.0A.01.10	a)
Krysen	< 0.030	mg/kg Ts	25%	LidMiljö.0A.01.10	a)
Benso(b,k)fluoranten	< 0.030	mg/kg Ts	25%	LidMiljö.0A.01.10	a)
Benso(a)pyren	< 0.030	mg/kg Ts	25%	LidMiljö.0A.01.10	a)
Indeno(1,2,3-cd)pyren	< 0.030	mg/kg Ts	25%	LidMiljö.0A.01.10	a)
Dibenso(a,h)antracen	< 0.030	mg/kg Ts	25%	LidMiljö.0A.01.10	a)
Summa cancerogena PAH	< 0.30	mg/kg Ts		LidMiljö.0A.01.10	a)
Naftalen	< 0.030	mg/kg Ts	25%	LidMiljö.0A.01.10	a)

Förklaringar

AR-003v37

Laboratoriet/laboratorierna är ackrediterade av respektive lands ackrediteringsorgan. Ej ackrediterade analyser är markerade med *

Mätosäkerheten, om inget annat anges, redovisas som utvidgad mätosäkerhet med täckningsfaktor 2. Undantag relaterat till analyser utförda utanför Sverige kan förekomma. Ytterligare upplysningar samt mätosäkerhet och detektionsnivåer för mikrobiologiska analyser lämnas på begäran.

Denna rapport får endast återges i sin helhet, om inte utförande laboratorium i förväg skriftligen godkänt annat. Resultaten relaterar endast till det insända provet.

Acenaftilen	< 0.030	mg/kg Ts	25%	LidMiljö.0A.01.10	a)
Acenaften	< 0.030	mg/kg Ts	25%	LidMiljö.0A.01.10	a)
Fluoren	< 0.030	mg/kg Ts	25%	LidMiljö.0A.01.10	a)
Fenantren	< 0.030	mg/kg Ts	25%	LidMiljö.0A.01.10	a)
Antracen	< 0.030	mg/kg Ts	25%	LidMiljö.0A.01.10	a)
Fluoranten	< 0.030	mg/kg Ts	25%	LidMiljö.0A.01.10	a)
Pyren	< 0.030	mg/kg Ts	25%	LidMiljö.0A.01.10	a)
Benzo(g,h,i)perylen	< 0.030	mg/kg Ts	25%	LidMiljö.0A.01.10	a)
Summa övriga PAH	< 0.30	mg/kg Ts		LidMiljö.0A.01.10	a)
Summa PAH med låg molekylvikt	< 0.30	mg/kg Ts		LidMiljö.0A.01.10	a)
Summa PAH med medelhög molekylvikt	< 0.30	mg/kg Ts		LidMiljö.0A.01.10	a)
Summa PAH med hög molekylvikt	< 0.30	mg/kg Ts		LidMiljö.0A.01.10	a)

Utförande laboratorium/underleverantör:

a) Eurofins Environment Sweden AB (Lidköping), SWEDEN

Kopia till:

Ann-Christine Lember (annchristine.lember@sweco.se)

Paola Nilson, Rapportansvarig

Denna rapport är elektroniskt signerad.

Förklaringar

AR-003v37

Laboratoriet/laboratorierna är ackrediterade av respektive lands ackrediteringsorgan. Ej ackrediterade analyser är markerade med *

Mätosäkerheten, om inget annat anges, redovisas som utvidgad mätosäkerhet med täckningsfaktor 2. Undantag relaterat till analyser utförda utanför Sverige kan förekomma. Ytterligare upplysningar samt mätosäkerhet och detektionsnivåer för mikrobiologiska analyser lämnas på begäran.

Denna rapport får endast återges i sin helhet, om inte utförande laboratorium i förväg skriftligen godkänt annat. Resultaten relaterar endast till det insända provet.

Sweco Environment AB
Petra Almqvist
Gullbergs Strandgata 3
403 14 GÖTEBORG

AR-15-SL-091773-01

EUSELI2-00257422

Kundnummer: SL8430366

Uppdragsmärkn.
1312048.000 Litteraturgatan

Analysrapport

Provnummer:	177-2015-06170484	Djup (m)	0,1-1,0+1,0-1,3		
Provbeskrivning:		Provtagare	Petra Almqvist		
Matris:	Jord	Provtagningsdatum	2015-06-05		
Provet ankom:	2015-06-16				
Utskriftsdatum:	2015-06-22				
Provmärkning:	Skr 1525 (tidigare provnr 177-2015-06110283)				
Provtagningsplats:	1312048.000 Litteraturgatan				
Analys	Resultat	Enhet	Mäto.	Metod/ref	
Torrsubstans	92.7	%	5%	SS-EN 12880:2000	a)
Arsenik As	3.3	mg/kg Ts	30%	SS028311 / ICP-AES	a)
Barium Ba	68	mg/kg Ts	20%	SS028311 / ICP-AES	a)
Bly Pb	27	mg/kg Ts	30%	SS028311 / ICP-AES	a)
Kadmium Cd	< 0.20	mg/kg Ts	30%	SS028311 / ICP-AES	a)
Kobolt Co	< 0.49	mg/kg Ts	30%	SS028311 / ICP-AES	a)
Koppar Cu	8.5	mg/kg Ts	30%	SS028311 / ICP-AES	a)
Krom Cr	4.4	mg/kg Ts	30%	SS028311 / ICP-AES	a)
Nickel Ni	1.4	mg/kg Ts	30%	SS028311 / ICP-AES	a)
Vanadin V	< 2.0	mg/kg Ts	35%	SS028311 / ICP-AES	a)
Zink Zn	140	mg/kg Ts	25%	SS028311 / ICP-AES	a)

Utförande laboratorium/underleverantör:

a) Eurofins Environment Sweden AB (Lidköping), SWEDEN

Kopia till:

Ann-Christine Lember (annchristine.lember@sweco.se)

Paola Nilson, Rapportansvarig

Denna rapport är elektroniskt signerad.

Förklaringar

Laboratoriet/laboratorierna är ackrediterade av respektive lands ackrediteringsorgan. Ej ackrediterade analyser är markerade med *

Mätosäkerheten, om inget annat anges, redovisas som utvidgad mätosäkerhet med täckningsfaktor 2. Undantag relaterat till analyser utförda utanför Sverige kan förekomma. Ytterligare upplysningar samt mätosäkerhet och detektionsnivåer för mikrobiologiska analyser lämnas på begäran.

Denna rapport får endast återges i sin helhet, om inte utförande laboratorium i förväg skriftligen godkänt annat. Resultaten relaterar endast till det insända provet.

AR-003v37

Sweco Environment AB
Petra Almqvist
Gullbergs Strandgata 3
403 14 GÖTEBORG

AR-15-SL-088508-01

EUSELI2-00255784

Kundnummer: SL8430366

Uppdragsmärkn.
1312048.000 Litteraturgatan

Analysrapport

Provnummer:	177-2015-06110284	Djup (m)	0-1,0+1,0-1,8
Provbeskrivning:		Provtagare	Petra Almqvist
Matris:	Jord	Provtagningsdatum	2015-06-05
Provet ankom:	2015-06-11		
Utskriftsdatum:	2015-06-15		
Provmärkning:	Skr1528		
Provtagningsplats:	1312048.000 Litteraturgatan		

Analys	Resultat	Enhet	Mäto.	Metod/ref	
Torrsubstans	77.4	%	5%	SS-EN 12880:2000	a)
Bensen	< 0.0035	mg/kg Ts	30%	LidMiljö.0A.01.09	a)
Toluen	< 0.10	mg/kg Ts	30%	LidMiljö.0A.01.09	a)
Etylbensen	< 0.10	mg/kg Ts	30%	LidMiljö.0A.01.09	a)
M/P/O-Xylen	< 0.10	mg/kg Ts	30%	LidMiljö.0A.01.09	a)
Summa TEX	< 0.20	mg/kg Ts		LidMiljö.0A.01.09	a)
Alifater >C5-C8	< 5.0	mg/kg Ts	30%	LidMiljö.0A.01.09	a)
Alifater >C8-C10	< 3.0	mg/kg Ts	35%	LidMiljö.0A.01.09	a)
Alifater >C10-C12	< 5.0	mg/kg Ts	30%	LidMiljö.0A.01.15	a)
Alifater >C12-C16	< 5.0	mg/kg Ts	30%	LidMiljö.0A.01.15	a)
Alifater >C5-C16	< 20	mg/kg Ts		LidMiljö.0A.01.09/15	a)
Alifater >C16-C35	< 10	mg/kg Ts	30%	LidMiljö.0A.01.15	a)
Aromater >C8-C10	< 4.0	mg/kg Ts	30%	LidMiljö.0A.01.09	a)
Aromater >C10-C16	< 0.90	mg/kg Ts	20%	LidMiljö.0A.01.15	a)
Metylkysener/benzo(a)antracener	< 0.50	mg/kg Ts	25%	LidMiljö.0A.01.15	a)
Metylpyren/fluorantener	< 0.50	mg/kg Ts	25%	LidMiljö.0A.01.15	a)
Aromater >C16-C35	< 1.0	mg/kg Ts	25%	LidMiljö.0A.01.15	a)
Oljetyp	Ej påvisad				a)*
Benso(a)antracen	< 0.030	mg/kg Ts	25%	LidMiljö.0A.01.10	a)
Krysen	< 0.030	mg/kg Ts	25%	LidMiljö.0A.01.10	a)
Benso(b,k)fluoranten	0.030	mg/kg Ts	25%	LidMiljö.0A.01.10	a)
Benso(a)pyren	< 0.030	mg/kg Ts	25%	LidMiljö.0A.01.10	a)
Indeno(1,2,3-cd)pyren	< 0.030	mg/kg Ts	25%	LidMiljö.0A.01.10	a)
Dibenso(a,h)antracen	< 0.030	mg/kg Ts	25%	LidMiljö.0A.01.10	a)
Summa cancerogena PAH	< 0.30	mg/kg Ts		LidMiljö.0A.01.10	a)
Naftalen	< 0.030	mg/kg Ts	25%	LidMiljö.0A.01.10	a)

Förklaringar

AR-003v37

Laboratoriet/laboratorierna är ackrediterade av respektive lands ackrediteringsorgan. Ej ackrediterade analyser är markerade med *

Mätosäkerheten, om inget annat anges, redovisas som utvidgad mätosäkerhet med täckningsfaktor 2. Undantag relaterat till analyser utförda utanför Sverige kan förekomma. Ytterligare upplysningar samt mätosäkerhet och detektionsnivåer för mikrobiologiska analyser lämnas på begäran.

Denna rapport får endast återges i sin helhet, om inte utförande laboratorium i förväg skriftligen godkänt annat. Resultaten relaterar endast till det insända provet.

Acenaftylen	< 0.030	mg/kg Ts	25%	LidMiljö.0A.01.10	a)
Acenaften	< 0.030	mg/kg Ts	25%	LidMiljö.0A.01.10	a)
Fluoren	< 0.030	mg/kg Ts	25%	LidMiljö.0A.01.10	a)
Fenantren	< 0.030	mg/kg Ts	25%	LidMiljö.0A.01.10	a)
Antracen	< 0.030	mg/kg Ts	25%	LidMiljö.0A.01.10	a)
Fluoranten	0.030	mg/kg Ts	25%	LidMiljö.0A.01.10	a)
Pyren	< 0.030	mg/kg Ts	25%	LidMiljö.0A.01.10	a)
Benzo(g,h,i)perylen	< 0.030	mg/kg Ts	25%	LidMiljö.0A.01.10	a)
Summa övriga PAH	< 0.30	mg/kg Ts		LidMiljö.0A.01.10	a)
Summa PAH med låg molekylvikt	< 0.30	mg/kg Ts		LidMiljö.0A.01.10	a)
Summa PAH med medelhög molekylvikt	< 0.30	mg/kg Ts		LidMiljö.0A.01.10	a)
Summa PAH med hög molekylvikt	< 0.30	mg/kg Ts		LidMiljö.0A.01.10	a)

Utförande laboratorium/underleverantör:

a) Eurofins Environment Sweden AB (Lidköping), SWEDEN

Kopia till:

Ann-Christine Lember (annchristine.lember@sweco.se)

Paola Nilson, Rapportansvarig

Denna rapport är elektroniskt signerad.

Förklaringar

AR-003v37

Laboratoriet/laboratorierna är ackrediterade av respektive lands ackrediteringsorgan. Ej ackrediterade analyser är markerade med *

Mätosäkerheten, om inget annat anges, redovisas som utvidgad mätosäkerhet med täckningsfaktor 2. Undantag relaterat till analyser utförda utanför Sverige kan förekomma. Ytterligare upplysningar samt mätosäkerhet och detektionsnivåer för mikrobiologiska analyser lämnas på begäran.

Denna rapport får endast återges i sin helhet, om inte utförande laboratorium i förväg skriftligen godkänt annat. Resultaten relaterar endast till det insända provet.

Sweco Environment AB
Petra Almqvist
Gullbergs Strandgata 3
403 14 GÖTEBORG

AR-15-SL-091774-01

EUSELI2-00257422

Kundnummer: SL8430366

Uppdragsmärkn.
1312048.000 Litteraturgatan

Analysrapport

Provnummer:	177-2015-06170485	Djup (m)	0-1,0+1,0-1,8		
Provbeskrivning:		Provtagare	Petra Almqvist		
Matris:	Jord	Provtagningsdatum	2015-06-05		
Provet ankom:	2015-06-16				
Utskriftsdatum:	2015-06-22				
Provmärkning:	Skr 1528 (tidigare provnr 177-2015-06110284)				
Provtagningsplats:	1312048.000 Litteraturgatan				
Analys	Resultat	Enhet	Mäto.	Metod/ref	
Torrsubstans	78.1	%	5%	SS-EN 12880:2000	a)
Arsenik As	4.3	mg/kg Ts	30%	SS028311 / ICP-AES	a)
Barium Ba	93	mg/kg Ts	20%	SS028311 / ICP-AES	a)
Bly Pb	53	mg/kg Ts	30%	SS028311 / ICP-AES	a)
Kadmium Cd	< 0.20	mg/kg Ts	30%	SS028311 / ICP-AES	a)
Kobolt Co	6.5	mg/kg Ts	30%	SS028311 / ICP-AES	a)
Koppar Cu	31	mg/kg Ts	30%	SS028311 / ICP-AES	a)
Krom Cr	24	mg/kg Ts	30%	SS028311 / ICP-AES	a)
Nickel Ni	15	mg/kg Ts	30%	SS028311 / ICP-AES	a)
Vanadin V	38	mg/kg Ts	35%	SS028311 / ICP-AES	a)
Zink Zn	110	mg/kg Ts	25%	SS028311 / ICP-AES	a)

Utförande laboratorium/underleverantör:

a) Eurofins Environment Sweden AB (Lidköping), SWEDEN

Kopia till:

Ann-Christine Lember (annchristine.lember@sweco.se)

Paola Nilson, Rapportansvarig

Denna rapport är elektroniskt signerad.

Förklaringar

Laboratoriet/laboratorierna är ackrediterade av respektive lands ackrediteringsorgan. Ej ackrediterade analyser är markerade med *

Mätosäkerheten, om inget annat anges, redovisas som utvidgad mätosäkerhet med täckningsfaktor 2. Undantag relaterat till analyser utförda utanför Sverige kan förekomma. Ytterligare upplysningar samt mätosäkerhet och detektionsnivåer för mikrobiologiska analyser lämnas på begäran.

Denna rapport får endast återges i sin helhet, om inte utförande laboratorium i förväg skriftligen godkänt annat. Resultaten relaterar endast till det insända provet.

Sweco Environment AB
Petra Almqvist
Gullbergs Strandgata 3
403 14 GÖTEBORG

AR-15-SL-088509-01

EUSELI2-00255784

Kundnummer: SL8430366

Uppdragsmärkn.
1312048.000 Litteraturgatan

Analysrapport

Provnummer:	177-2015-06110285	Djup (m)	0,1-0,7
Provbeskrivning:		Provtagare	Petra Almqvist
Matris:	Jord	Provtagningsdatum	2015-06-05
Provet ankom:	2015-06-11		
Utskriftsdatum:	2015-06-15		
Provmärkning:	Skr1531		
Provtagningsplats:	1312048.000 Litteraturgatan		

Analys	Resultat	Enhet	Mäto.	Metod/ref	
Torrsubstans	87.6	%	5%	SS-EN 12880:2000	a)
Bensen	< 0.0035	mg/kg Ts	30%	LidMiljö.0A.01.09	a)
Toluen	< 0.10	mg/kg Ts	30%	LidMiljö.0A.01.09	a)
Etylbensen	< 0.10	mg/kg Ts	30%	LidMiljö.0A.01.09	a)
M/P/O-Xylen	< 0.10	mg/kg Ts	30%	LidMiljö.0A.01.09	a)
Summa TEX	< 0.20	mg/kg Ts		LidMiljö.0A.01.09	a)
Alifater >C5-C8	< 5.0	mg/kg Ts	30%	LidMiljö.0A.01.09	a)
Alifater >C8-C10	< 3.0	mg/kg Ts	35%	LidMiljö.0A.01.09	a)
Alifater >C10-C12	< 5.0	mg/kg Ts	30%	LidMiljö.0A.01.15	a)
Alifater >C12-C16	< 5.0	mg/kg Ts	30%	LidMiljö.0A.01.15	a)
Alifater >C5-C16	< 20	mg/kg Ts		LidMiljö.0A.01.09/15	a)
Alifater >C16-C35	< 10	mg/kg Ts	30%	LidMiljö.0A.01.15	a)
Aromater >C8-C10	< 4.0	mg/kg Ts	30%	LidMiljö.0A.01.09	a)
Aromater >C10-C16	< 0.90	mg/kg Ts	20%	LidMiljö.0A.01.15	a)
Metylkysener/benzo(a)antracener	< 0.50	mg/kg Ts	25%	LidMiljö.0A.01.15	a)
Metylpyren/fluorantener	< 0.50	mg/kg Ts	25%	LidMiljö.0A.01.15	a)
Aromater >C16-C35	< 1.0	mg/kg Ts	25%	LidMiljö.0A.01.15	a)
Oljetyp	Ej påvisad				a)*
Benso(a)antracen	< 0.030	mg/kg Ts	25%	LidMiljö.0A.01.10	a)
Krysen	< 0.030	mg/kg Ts	25%	LidMiljö.0A.01.10	a)
Benso(b,k)fluoranten	< 0.030	mg/kg Ts	25%	LidMiljö.0A.01.10	a)
Benso(a)pyren	< 0.030	mg/kg Ts	25%	LidMiljö.0A.01.10	a)
Indeno(1,2,3-cd)pyren	< 0.030	mg/kg Ts	25%	LidMiljö.0A.01.10	a)
Dibenso(a,h)antracen	< 0.030	mg/kg Ts	25%	LidMiljö.0A.01.10	a)
Summa cancerogena PAH	< 0.30	mg/kg Ts		LidMiljö.0A.01.10	a)
Naftalen	< 0.030	mg/kg Ts	25%	LidMiljö.0A.01.10	a)

Förklaringar

AR-003v37

Laboratoriet/laboratorierna är ackrediterade av respektive lands ackrediteringsorgan. Ej ackrediterade analyser är markerade med *

Mätosäkerheten, om inget annat anges, redovisas som utvidgad mätosäkerhet med täckningsfaktor 2. Undantag relaterat till analyser utförda utanför Sverige kan förekomma. Ytterligare upplysningar samt mätosäkerhet och detektionsnivåer för mikrobiologiska analyser lämnas på begäran.

Denna rapport får endast återges i sin helhet, om inte utförande laboratorium i förväg skriftligen godkänt annat. Resultaten relaterar endast till det insända provet.

Acenaftilen	< 0.030	mg/kg Ts	25%	LidMiljö.0A.01.10	a)
Acenaften	< 0.030	mg/kg Ts	25%	LidMiljö.0A.01.10	a)
Fluoren	< 0.030	mg/kg Ts	25%	LidMiljö.0A.01.10	a)
Fenantren	< 0.030	mg/kg Ts	25%	LidMiljö.0A.01.10	a)
Antracen	< 0.030	mg/kg Ts	25%	LidMiljö.0A.01.10	a)
Fluoranten	< 0.030	mg/kg Ts	25%	LidMiljö.0A.01.10	a)
Pyren	< 0.030	mg/kg Ts	25%	LidMiljö.0A.01.10	a)
Benzo(g,h,i)perylen	< 0.030	mg/kg Ts	25%	LidMiljö.0A.01.10	a)
Summa övriga PAH	< 0.30	mg/kg Ts		LidMiljö.0A.01.10	a)
Summa PAH med låg molekylvikt	< 0.30	mg/kg Ts		LidMiljö.0A.01.10	a)
Summa PAH med medelhög molekylvikt	< 0.30	mg/kg Ts		LidMiljö.0A.01.10	a)
Summa PAH med hög molekylvikt	< 0.30	mg/kg Ts		LidMiljö.0A.01.10	a)

Utförande laboratorium/underleverantör:

a) Eurofins Environment Sweden AB (Lidköping), SWEDEN

Kopia till:

Ann-Christine Lember (annchristine.lember@sweco.se)

Paola Nilson, Rapportansvarig

Denna rapport är elektroniskt signerad.

Förklaringar

AR-003v37

Laboratoriet/laboratorierna är ackrediterade av respektive lands ackrediteringsorgan. Ej ackrediterade analyser är markerade med *

Mätosäkerheten, om inget annat anges, redovisas som utvidgad mätosäkerhet med täckningsfaktor 2. Undantag relaterat till analyser utförda utanför Sverige kan förekomma. Ytterligare upplysningar samt mätosäkerhet och detektionsnivåer för mikrobiologiska analyser lämnas på begäran.

Denna rapport får endast återges i sin helhet, om inte utförande laboratorium i förväg skriftligen godkänt annat. Resultaten relaterar endast till det insända provet.

Sweco Environment AB
Petra Almqvist
Gullbergsg. 3
403 14 GÖTEBORG

AR-15-SL-091775-01

EUSELI2-00257422

Kundnummer: SL8430366

Uppdragsmärkn.
1312048.000 Litteraturgatan

Analysrapport

Provnummer:	177-2015-06170486	Djup (m)	0,1-0,7		
Provbeskrivning:		Provtagare	Petra Almqvist		
Matris:	Jord	Provtagningsdatum	2015-06-05		
Provet ankom:	2015-06-16				
Utskriftsdatum:	2015-06-22				
Provmärkning:	Skr 1531 (tidigare provnr 177-2015-06110285)				
Provtagningsplats:	1312048.000 Litteraturgatan				
Analys	Resultat	Enhet	Mäto.	Metod/ref	
Torrsubstans	87.0	%	5%	SS-EN 12880:2000	a)
Arsenik As	2.3	mg/kg Ts	30%	SS028311 / ICP-AES	a)
Barium Ba	42	mg/kg Ts	20%	SS028311 / ICP-AES	a)
Bly Pb	13	mg/kg Ts	30%	SS028311 / ICP-AES	a)
Kadmium Cd	< 0.20	mg/kg Ts	30%	SS028311 / ICP-AES	a)
Kobolt Co	3.2	mg/kg Ts	30%	SS028311 / ICP-AES	a)
Koppar Cu	9.4	mg/kg Ts	30%	SS028311 / ICP-AES	a)
Krom Cr	8.5	mg/kg Ts	30%	SS028311 / ICP-AES	a)
Nickel Ni	6.0	mg/kg Ts	30%	SS028311 / ICP-AES	a)
Vanadin V	17	mg/kg Ts	35%	SS028311 / ICP-AES	a)
Zink Zn	69	mg/kg Ts	25%	SS028311 / ICP-AES	a)

Utförande laboratorium/underleverantör:

a) Eurofins Environment Sweden AB (Lidköping), SWEDEN

Kopia till:

Ann-Christine Lember (annchristine.lember@sweco.se)

Paola Nilson, Rapportansvarig

Denna rapport är elektroniskt signerad.

Förklaringar

Laboratoriet/laboratorierna är ackrediterade av respektive lands ackrediteringsorgan. Ej ackrediterade analyser är markerade med *

Mätosäkerheten, om inget annat anges, redovisas som utvidgad mätosäkerhet med täckningsfaktor 2. Undantag relaterat till analyser utförda utanför Sverige kan förekomma. Ytterligare upplysningar samt mätosäkerhet och detektionsnivåer för mikrobiologiska analyser lämnas på begäran.

Denna rapport får endast återges i sin helhet, om inte utförande laboratorium i förväg skriftligen godkänt annat. Resultaten relaterar endast till det insända provet.

AR-003v37

Sweco Environment AB
 Petra Almqvist
 Gullbergs Strandgata 3
 403 14 GÖTEBORG

AR-15-SL-088510-01
EUSELI2-00255784

Kundnummer: SL8430366

 Uppdragsmärkn.
 1312048.000 Litteraturgatan

Analysrapport

Provnummer:	177-2015-06110286	Djup (m)	0,05-1,0+1,0-1,1
Provbeskrivning:		Provtagare	Petra Almqvist
Matris:	Jord	Provtagningsdatum	2015-06-05
Provet ankom:	2015-06-11		
Utskriftsdatum:	2015-06-15		
Provmärkning:	Skr1534		
Provtagningsplats:	1312048.000 Litteraturgatan		

Analys	Resultat	Enhet	Mäto.	Metod/ref	
Torrsubstans	86.2	%	5%	SS-EN 12880:2000	a)
Bensen	< 0.0035	mg/kg Ts	30%	LidMiljö.0A.01.09	a)
Toluen	< 0.10	mg/kg Ts	30%	LidMiljö.0A.01.09	a)
Etylbensen	< 0.10	mg/kg Ts	30%	LidMiljö.0A.01.09	a)
M/P/O-Xylen	< 0.10	mg/kg Ts	30%	LidMiljö.0A.01.09	a)
Summa TEX	< 0.20	mg/kg Ts		LidMiljö.0A.01.09	a)
Alifater >C5-C8	< 5.0	mg/kg Ts	30%	LidMiljö.0A.01.09	a)
Alifater >C8-C10	< 3.0	mg/kg Ts	35%	LidMiljö.0A.01.09	a)
Alifater >C10-C12	< 5.0	mg/kg Ts	30%	LidMiljö.0A.01.15	a)
Alifater >C12-C16	< 5.0	mg/kg Ts	30%	LidMiljö.0A.01.15	a)
Alifater >C5-C16	< 20	mg/kg Ts		LidMiljö.0A.01.09/15	a)
Alifater >C16-C35	89	mg/kg Ts	20%	LidMiljö.0A.01.15	a)
Aromater >C8-C10	< 4.0	mg/kg Ts	30%	LidMiljö.0A.01.09	a)
Aromater >C10-C16	< 0.90	mg/kg Ts	20%	LidMiljö.0A.01.15	a)
Metylkrysen/benzo(a)antracener	0.57	mg/kg Ts	25%	LidMiljö.0A.01.15	a)
Metylpyren/fluorantener	0.86	mg/kg Ts	25%	LidMiljö.0A.01.15	a)
Aromater >C16-C35	1.4	mg/kg Ts	25%	LidMiljö.0A.01.15	a)
Oljetyp	Ospec				a)*
Benso(a)antracen	0.69	mg/kg Ts	25%	LidMiljö.0A.01.10	a)
Krysen	0.72	mg/kg Ts	25%	LidMiljö.0A.01.10	a)
Benso(b,k)fluoranten	1.1	mg/kg Ts	25%	LidMiljö.0A.01.10	a)
Benso(a)pyren	0.77	mg/kg Ts	25%	LidMiljö.0A.01.10	a)
Indeno(1,2,3-cd)pyren	0.52	mg/kg Ts	25%	LidMiljö.0A.01.10	a)
Dibenso(a,h)antracen	0.14	mg/kg Ts	25%	LidMiljö.0A.01.10	a)
Summa cancerogena PAH	4.0	mg/kg Ts		LidMiljö.0A.01.10	a)
Naftalen	< 0.030	mg/kg Ts	25%	LidMiljö.0A.01.10	a)

Förklaringar

Laboratoriet/laboratorierna är ackrediterade av respektive lands ackrediteringsorgan. Ej ackrediterade analyser är markerade med *

Mätosäkerheten, om inget annat anges, redovisas som utvidgad mätosäkerhet med täckningsfaktor 2. Undantag relaterat till analyser utförda utanför Sverige kan förekomma. Ytterligare upplysningar samt mätosäkerhet och detektionsnivåer för mikrobiologiska analyser lämnas på begäran.

Denna rapport får endast återges i sin helhet, om inte utförande laboratorium i förväg skriftligen godkänt annat. Resultaten relaterar endast till det insända provet.

AR-003v37

Acenaftylen	0.20	mg/kg Ts	25%	LidMiljö.0A.01.10	a)
Acenaften	0.057	mg/kg Ts	25%	LidMiljö.0A.01.10	a)
Fluoren	0.17	mg/kg Ts	25%	LidMiljö.0A.01.10	a)
Fenantren	0.86	mg/kg Ts	25%	LidMiljö.0A.01.10	a)
Antracen	0.32	mg/kg Ts	25%	LidMiljö.0A.01.10	a)
Fluoranten	1.8	mg/kg Ts	25%	LidMiljö.0A.01.10	a)
Pyren	1.8	mg/kg Ts	25%	LidMiljö.0A.01.10	a)
Benzo(g,h,i)perylen	0.55	mg/kg Ts	25%	LidMiljö.0A.01.10	a)
Summa övriga PAH	5.8	mg/kg Ts		LidMiljö.0A.01.10	a)
Summa PAH med låg molekylvikt	< 0.30	mg/kg Ts		LidMiljö.0A.01.10	a)
Summa PAH med medelhög molekylvikt	5.0	mg/kg Ts		LidMiljö.0A.01.10	a)
Summa PAH med hög molekylvikt	4.5	mg/kg Ts		LidMiljö.0A.01.10	a)

Utförande laboratorium/underleverantör:

a) Eurofins Environment Sweden AB (Lidköping), SWEDEN

Kopia till:

Ann-Christine Lember (annchristine.lember@sweco.se)

Paola Nilson, Rapportansvarig

Denna rapport är elektroniskt signerad.

Förklaringar

AR-003v37

Laboratoriet/laboratorierna är ackrediterade av respektive lands ackrediteringsorgan. Ej ackrediterade analyser är markerade med *

Mätosäkerheten, om inget annat anges, redovisas som utvidgad mätosäkerhet med täckningsfaktor 2. Undantag relaterat till analyser utförda utanför Sverige kan förekomma. Ytterligare upplysningar samt mätosäkerhet och detektionsnivåer för mikrobiologiska analyser lämnas på begäran.

Denna rapport får endast återges i sin helhet, om inte utförande laboratorium i förväg skriftligen godkänt annat. Resultaten relaterar endast till det insända provet.

Sweco Environment AB
Petra Almqvist
Gullbergs Strandgata 3
403 14 GÖTEBORG

AR-15-SL-091776-01

EUSELI2-00257422

Kundnummer: SL8430366

Uppdragsmärkn.
1312048.000 Litteraturgatan

Analysrapport

Provnummer:	177-2015-06170487	Djup (m)	0,05-1,0+1,0-1,1		
Provbeskrivning:		Provtagare	Petra Almqvist		
Matris:	Jord	Provtagningsdatum	2015-06-05		
Provet ankom:	2015-06-16				
Utskriftsdatum:	2015-06-22				
Provmärkning:	Skr 1534 (tidigare provnr 177-2015-06110286)				
Provtagningsplats:	1312048.000 Litteraturgatan				
Analys	Resultat	Enhet	Mäto.	Metod/ref	
Torrsubstans	87.2	%	5%	SS-EN 12880:2000	a)
Arsenik As	3.8	mg/kg Ts	30%	SS028311 / ICP-AES	a)
Barium Ba	69	mg/kg Ts	20%	SS028311 / ICP-AES	a)
Bly Pb	18	mg/kg Ts	30%	SS028311 / ICP-AES	a)
Kadmium Cd	< 0.20	mg/kg Ts	30%	SS028311 / ICP-AES	a)
Kobolt Co	7.3	mg/kg Ts	30%	SS028311 / ICP-AES	a)
Koppar Cu	12	mg/kg Ts	30%	SS028311 / ICP-AES	a)
Krom Cr	16	mg/kg Ts	30%	SS028311 / ICP-AES	a)
Nickel Ni	14	mg/kg Ts	30%	SS028311 / ICP-AES	a)
Vanadin V	30	mg/kg Ts	35%	SS028311 / ICP-AES	a)
Zink Zn	95	mg/kg Ts	25%	SS028311 / ICP-AES	a)

Utförande laboratorium/underleverantör:

a) Eurofins Environment Sweden AB (Lidköping), SWEDEN

Kopia till:

Ann-Christine Lember (annchristine.lember@sweco.se)

Paola Nilson, Rapportansvarig

Denna rapport är elektroniskt signerad.

Förklaringar

Laboratoriet/laboratorierna är ackrediterade av respektive lands ackrediteringsorgan. Ej ackrediterade analyser är markerade med *

Mätosäkerheten, om inget annat anges, redovisas som utvidgad mätosäkerhet med täckningsfaktor 2. Undantag relaterat till analyser utförda utanför Sverige kan förekomma. Ytterligare upplysningar samt mätosäkerhet och detektionsnivåer för mikrobiologiska analyser lämnas på begäran.

Denna rapport får endast återges i sin helhet, om inte utförande laboratorium i förväg skriftligen godkänt annat. Resultaten relaterar endast till det insända provet.

Sweco Environment AB
 Petra Almqvist
 Gullbergs Strandgata 3
 403 14 GÖTEBORG

AR-15-SL-088496-01
EUSELI2-00255784

Kundnummer: SL8430366

 Uppdragsmärkn.
 1312048.000 Litteraturgatan

Analysrapport

Provnummer:	177-2015-06110272	Djup (m)	0-0,03
Provbeskrivning:		Provtagare	Petra Almqvist
Matris:	Asfalt	Provtagningsdatum	2015-06-05
Provet ankom:	2015-06-11		
Utskriftsdatum:	2015-06-15		
Provmärkning:	Skr1526		
Provtagningsplats:	1312048.000 Litteraturgatan		

Analys	Resultat	Enhet	Mäto.	Metod/ref	
Torrsubstans	93.4	%	5%	SS-EN 12880:2000	a)
Benso(a)antracen	0.31	mg/kg Ts	25%	LidMiljö.0A.01.10	a)
Krysen	0.52	mg/kg Ts	25%	LidMiljö.0A.01.10	a)
Benso(b,k)fluoranten	2.3	mg/kg Ts	25%	LidMiljö.0A.01.10	a)
Benso(a)pyren	1.4	mg/kg Ts	25%	LidMiljö.0A.01.10	a)
Indeno(1,2,3-cd)pyren	0.93	mg/kg Ts	25%	LidMiljö.0A.01.10	a)
Dibenso(a,h)antracen	0.31	mg/kg Ts	25%	LidMiljö.0A.01.10	a)
Summa cancerogena PAH	5.8	mg/kg Ts		LidMiljö.0A.01.10	a)
Naftalen	< 0.21	mg/kg Ts	25%	LidMiljö.0A.01.10	a)
Acenaftylen	0.21	mg/kg Ts	25%	LidMiljö.0A.01.10	a)
Acenaften	< 0.21	mg/kg Ts	25%	LidMiljö.0A.01.10	a)
Fluoren	< 0.21	mg/kg Ts	25%	LidMiljö.0A.01.10	a)
Fenantren	0.41	mg/kg Ts	25%	LidMiljö.0A.01.10	a)
Antracen	0.21	mg/kg Ts	25%	LidMiljö.0A.01.10	a)
Fluoranten	1.3	mg/kg Ts	25%	LidMiljö.0A.01.10	a)
Pyren	1.3	mg/kg Ts	25%	LidMiljö.0A.01.10	a)
Benzo(g,h,i)perylen	1.1	mg/kg Ts	25%	LidMiljö.0A.01.10	a)
Summa övriga PAH	4.8	mg/kg Ts		LidMiljö.0A.01.10	a)
Summa PAH med låg molekylvikt	0.42	mg/kg Ts		LidMiljö.0A.01.10	a)
Summa PAH med medelhög molekylvikt	3.3	mg/kg Ts		LidMiljö.0A.01.10	a)
Summa PAH med hög molekylvikt	6.9	mg/kg Ts		LidMiljö.0A.01.10	a)

Kemisk kommentar
Höjd rapporteringsgräns för PAH på grund av svår matris.

Utförande laboratorium/underleverantör:

a) Eurofins Environment Sweden AB (Lidköping), SWEDEN

Förklaringar

Laboratoriet/laboratorierna är ackrediterade av respektive lands ackrediteringsorgan. Ej ackrediterade analyser är markerade med *

Mätosäkerheten, om inget annat anges, redovisas som utvidgad mätosäkerhet med täckningsfaktor 2. Undantag relaterat till analyser utförda utanför Sverige kan förekomma. Ytterligare upplysningar samt mätosäkerhet och detektionsnivåer för mikrobiologiska analyser lämnas på begäran.

Denna rapport får endast återges i sin helhet, om inte utförande laboratorium i förväg skriftligen godkänt annat. Resultaten relaterar endast till det insända provet.

AR-003v37

Kopia till:

Ann-Christine Lember (annchristine.lember@sweco.se)

Paola Nilson, Rapportansvarig

Denna rapport är elektroniskt signerad.

Förklaringar

AR-003v37

Laboratoriet/laboratorierna är ackrediterade av respektive lands ackrediteringsorgan. Ej ackrediterade analyser är markerade med *

Mätosäkerheten, om inget annat anges, redovisas som utvidgad mätosäkerhet med täckningsfaktor 2. Undantag relaterat till analyser utförda utanför Sverige kan förekomma. Ytterligare upplysningar samt mätosäkerhet och detektionsnivåer för mikrobiologiska analyser lämnas på begäran.

Denna rapport får endast återges i sin helhet, om inte utförande laboratorium i förväg skriftligen godkänt annat. Resultaten relaterar endast till det insända provet.

Sweco Environment AB
 Petra Almqvist
 Gullbergs Strandgata 3
 403 14 GÖTEBORG

AR-15-SL-088494-01
EUSELI2-00255784

Kundnummer: SL8430366

 Uppdragsmärkn.
 1312048.000 Litteraturgatan

Analysrapport

Provnummer:	177-2015-06110270	Djup (m)	0-0,05
Provbeskrivning:		Provtagare	Petra Almqvist
Matris:	Asfalt	Provtagningsdatum	2015-06-05
Provet ankom:	2015-06-11		
Utskriftsdatum:	2015-06-15		
Provmärkning:	Skr1503		
Provtagningsplats:	1312048.000 Litteraturgatan		

Analys	Resultat	Enhet	Mäto.	Metod/ref	
Torrsubstans	99.7	%	5%	SS-EN 12880:2000	a)
Benso(a)antracen	0.098	mg/kg Ts	25%	LidMiljö.0A.01.10	a)
Krysen	0.098	mg/kg Ts	25%	LidMiljö.0A.01.10	a)
Benso(b,k)fluoranten	0.098	mg/kg Ts	25%	LidMiljö.0A.01.10	a)
Benso(a)pyren	< 0.098	mg/kg Ts	25%	LidMiljö.0A.01.10	a)
Indeno(1,2,3-cd)pyren	< 0.098	mg/kg Ts	25%	LidMiljö.0A.01.10	a)
Dibenso(a,h)antracen	< 0.098	mg/kg Ts	25%	LidMiljö.0A.01.10	a)
Summa cancerogena PAH	0.44	mg/kg Ts		LidMiljö.0A.01.10	a)
Naftalen	< 0.098	mg/kg Ts	25%	LidMiljö.0A.01.10	a)
Acenaftylen	< 0.098	mg/kg Ts	25%	LidMiljö.0A.01.10	a)
Acenaften	< 0.098	mg/kg Ts	25%	LidMiljö.0A.01.10	a)
Fluoren	< 0.098	mg/kg Ts	25%	LidMiljö.0A.01.10	a)
Fenantren	0.20	mg/kg Ts	25%	LidMiljö.0A.01.10	a)
Antracen	< 0.098	mg/kg Ts	25%	LidMiljö.0A.01.10	a)
Fluoranten	0.098	mg/kg Ts	25%	LidMiljö.0A.01.10	a)
Pyren	0.20	mg/kg Ts	25%	LidMiljö.0A.01.10	a)
Benzo(g,h,i)perylen	0.098	mg/kg Ts	25%	LidMiljö.0A.01.10	a)
Summa övriga PAH	0.84	mg/kg Ts		LidMiljö.0A.01.10	a)
Summa PAH med låg molekylvikt	< 0.30	mg/kg Ts		LidMiljö.0A.01.10	a)
Summa PAH med medelhög molekylvikt	0.60	mg/kg Ts		LidMiljö.0A.01.10	a)
Summa PAH med hög molekylvikt	0.54	mg/kg Ts		LidMiljö.0A.01.10	a)

Kemisk kommentar
 Höjd rapporteringsgräns för PAH på grund av svår matris.

Utförande laboratorium/underleverantör:

a) Eurofins Environment Sweden AB (Lidköping), SWEDEN

Förklaringar

Laboratoriet/laboratorierna är ackrediterade av respektive lands ackrediteringsorgan. Ej ackrediterade analyser är markerade med *

Mätosäkerheten, om inget annat anges, redovisas som utvidgad mätosäkerhet med täckningsfaktor 2. Undantag relaterat till analyser utförda utanför Sverige kan förekomma. Ytterligare upplysningar samt mätosäkerhet och detektionsnivåer för mikrobiologiska analyser lämnas på begäran.

Denna rapport får endast återges i sin helhet, om inte utförande laboratorium i förväg skriftligen godkänt annat. Resultaten relaterar endast till det insända provet.

Kopia till:

Ann-Christine Lember (annchristine.lember@sweco.se)

Paola Nilson, Rapportansvarig

Denna rapport är elektroniskt signerad.

Förklaringar

AR-003v37

Laboratoriet/laboratorierna är ackrediterade av respektive lands ackrediteringsorgan. Ej ackrediterade analyser är markerade med *

Mätosäkerheten, om inget annat anges, redovisas som utvidgad mätosäkerhet med täckningsfaktor 2. Undantag relaterat till analyser utförda utanför Sverige kan förekomma. Ytterligare upplysningar samt mätosäkerhet och detektionsnivåer för mikrobiologiska analyser lämnas på begäran.

Denna rapport får endast återges i sin helhet, om inte utförande laboratorium i förväg skriftligen godkänt annat. Resultaten relaterar endast till det insända provet.

Sweco Environment AB
 Petra Almqvist
 Gullbergs Strandgata 3
 403 14 GÖTEBORG

AR-15-SL-088495-01
EUSELI2-00255784

Kundnummer: SL8430366

 Uppdragsmärkn.
 1312048.000 Litteraturgatan

Analysrapport

Provnummer:	177-2015-06110271	Djup (m)	0-0,05
Provbeskrivning:		Provtagare	Petra Almqvist
Matris:	Asfalt	Provtagningsdatum	2015-06-05
Provet ankom:	2015-06-11		
Utskriftsdatum:	2015-06-15		
Provmärkning:	Skr1521		
Provtagningsplats:	1312048.000 Litteraturgatan		

Analys	Resultat	Enhet	Mäto.	Metod/ref	
Torrsubstans	99.5	%	5%	SS-EN 12880:2000	a)
Benso(a)antracen	0.098	mg/kg Ts	25%	LidMiljö.0A.01.10	a)
Krysen	0.20	mg/kg Ts	25%	LidMiljö.0A.01.10	a)
Benso(b,k)fluoranten	0.20	mg/kg Ts	25%	LidMiljö.0A.01.10	a)
Benso(a)pyren	0.098	mg/kg Ts	25%	LidMiljö.0A.01.10	a)
Indeno(1,2,3-cd)pyren	< 0.030	mg/kg Ts	25%	LidMiljö.0A.01.10	a)
Dibenso(a,h)antracen	0.098	mg/kg Ts	25%	LidMiljö.0A.01.10	a)
Summa cancerogena PAH	0.70	mg/kg Ts		LidMiljö.0A.01.10	a)
Naftalen	< 0.098	mg/kg Ts	25%	LidMiljö.0A.01.10	a)
Acenaftylen	< 0.098	mg/kg Ts	25%	LidMiljö.0A.01.10	a)
Acenaften	< 0.098	mg/kg Ts	25%	LidMiljö.0A.01.10	a)
Fluoren	< 0.098	mg/kg Ts	25%	LidMiljö.0A.01.10	a)
Fenantren	0.29	mg/kg Ts	25%	LidMiljö.0A.01.10	a)
Antracen	< 0.098	mg/kg Ts	25%	LidMiljö.0A.01.10	a)
Fluoranten	0.098	mg/kg Ts	25%	LidMiljö.0A.01.10	a)
Pyren	0.20	mg/kg Ts	25%	LidMiljö.0A.01.10	a)
Benzo(g,h,i)perylen	0.20	mg/kg Ts	25%	LidMiljö.0A.01.10	a)
Summa övriga PAH	1.0	mg/kg Ts		LidMiljö.0A.01.10	a)
Summa PAH med låg molekylvikt	< 0.30	mg/kg Ts		LidMiljö.0A.01.10	a)
Summa PAH med medelhög molekylvikt	0.69	mg/kg Ts		LidMiljö.0A.01.10	a)
Summa PAH med hög molekylvikt	0.90	mg/kg Ts		LidMiljö.0A.01.10	a)

Kemisk kommentar
 Höjd rapporteringsgräns för PAH på grund av svår matris.

Utförande laboratorium/underleverantör:

a) Eurofins Environment Sweden AB (Lidköping), SWEDEN

Förklaringar

Laboratoriet/laboratorierna är ackrediterade av respektive lands ackrediteringsorgan. Ej ackrediterade analyser är markerade med *

Mätosäkerheten, om inget annat anges, redovisas som utvidgad mätosäkerhet med täckningsfaktor 2. Undantag relaterat till analyser utförda utanför Sverige kan förekomma. Ytterligare upplysningar samt mätosäkerhet och detektionsnivåer för mikrobiologiska analyser lämnas på begäran.

Denna rapport får endast återges i sin helhet, om inte utförande laboratorium i förväg skriftligen godkänt annat. Resultaten relaterar endast till det insända provet.

Kopia till:

Ann-Christine Lember (annchristine.lember@sweco.se)

Paola Nilson, Rapportansvarig

Denna rapport är elektroniskt signerad.

Förklaringar

AR-003v37

Laboratoriet/laboratorierna är ackrediterade av respektive lands ackrediteringsorgan. Ej ackrediterade analyser är markerade med *

Mätosäkerheten, om inget annat anges, redovisas som utvidgad mätosäkerhet med täckningsfaktor 2. Undantag relaterat till analyser utförda utanför Sverige kan förekomma. Ytterligare upplysningar samt mätosäkerhet och detektionsnivåer för mikrobiologiska analyser lämnas på begäran.

Denna rapport får endast återges i sin helhet, om inte utförande laboratorium i förväg skriftligen godkänt annat. Resultaten relaterar endast till det insända provet.

Bilaga 5

Koordinatlista provpunkter

(1+2sidor)

BILAGA 5

UPPDRAG Litteraturgatan, Backa	UPPDRAGSLEDARE Ann Christine Lember	DATUM 2015-06-16
UPPDRAGSNUMMER 1312048.000	UPPRÄTTAD AV Petra Almqvist	

Provpunkternas inmätta lägen

Provpunkt	X-koordinat	Y-koordinat	Z-koordinat
SKR1501	6403229.1185	148686.2292	19.9033
SKR1502	6403193.5464	148739.6921	20.3224
SKR1503	6403155.2504	148711.8719	19.9424
SKR1504	6403119.8294	148691.7273	21.3155
SKR1505	6403082.5534	148667.4262	20.9310
SKR1506	6403040.7930	148646.5645	22.3044
SKR1507	6402985.3450	148618.2015	22.6551
SKR1508	6402956.6832	148604.0696	24.0989
SKR1509	6402928.3123	148585.8528	24.5551
SKR1510	6402836.0853	148558.1526	24.8669
SKR1511	6402816.2464	148502.9394	26.3127
SKR1512	6402779.6814	148445.8602	29.9473
SKR1513	6402760.4355	148510.7282	26.0851
SKR1514	6402731.6343	148500.4620	26.8147
SKR1515	6402801.2417	148586.3079	24.2388
SKR1516	6402757.1856	148568.3218	24.8913
SKR1518	6402627.1766	148418.6555	26.4523
SKR1519	6402649.9902	148439.5266	26.5241
SKR1520	6402586.7956	148397.3668	26.7378
SKR1521	6402569.1257	148420.5763	25.8410
SKR1522	6402541.7958	148376.1753	26.8893

1 (2)

Sweco
Gullbergs Strandgata 3
Box 2203
SE-411 04 Göteborg, Sverige
Telefon +46 (0) 31 62 75 00
Fax +46 (0) 31 62 77 22
www.sweco.se

Sweco Environment AB
Org.nr 556346-0327
Styrelsens säte: Stockholm

Petra Almqvist

Telefon direkt +46
Mobil +46 (0)703694609
petra.almqvist@sweco.se

Provpunkt	X-koordinat	Y-koordinat	Z-koordinat
SKR1523	6402514.3712	148420.6933	26.6502
SKR1524	6402498.0578	148381.1976	27.2146
SKR1525	6402473.7023	148360.8610	28.2539
SKR1526	6402419.3918	148323.4225	29.4751
SKR1527	6402381.7314	148393.2091	29.5201
SKR1528	6402299.7227	148410.0212	30.4606
SKR1529	6402253.1934	148416.0136	31.3491
SKR1530	6402149.1835	148386.9335	34.9011
SKR1531	6402140.3587	148406.4031	34.2157
SKR1532	6402147.1286	148465.3579	34.2693
SKR1533	6402432.0709	148389.4331	28.8897
SKR1534	6402896.5189	148559.9210	25.0920

Till Pg1501-02 saknas koordinater på grund otillräcklig mottagning.