

Naturvärdesbedömning av två träd, Bö 37:4

I samband med ärende: Ändring av del av detaljplan för Örgryte Trädgårdsstad och del av detaljplan för del av stadsdelen Bö, 0633/17

Bakgrund

Handläggaren Irén Forsberg önskar en bedömning och beskrivning av naturvärdet av fastighetens två stora lövträd.



Snebild från norr 2010, från samrådshandlingens planbeskrivning, september 2020

Metod

- Platsbesök 2020-09-28 och 2020-10-17, okulärbesiktning, stamomkretsmätning och fotografering.
- Kontroll av om Artportalen har registrerat fynd av skyddsvärda träd eller arter på fastigheten.
- Kontroll av om området ingår i en värdetrakt.
- Jämförelse med gamla ortofoton.

Resultat



IMG_7131.JPG



IMG_7132.JPG



IMG_7133.JPG



IMG_7134.JPG



IMG_7135.JPG



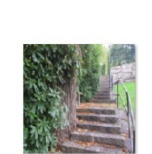
IMG_7136.JPG



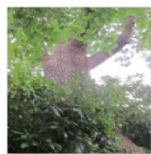
IMG_7137.JPG



IMG_7138.JPG



IMG_7139.JPG



IMG_7140.JPG



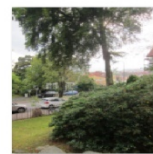
IMG_7141.JPG



IMG_7142.JPG



IMG_7143.JPG



IMG_7144.JPG



IMG_7145.JPG



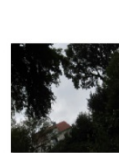
IMG_7146.JPG



IMG_7147.JPG



IMG_7148.JPG



IMG_7149.JPG



IMG_7150.JPG

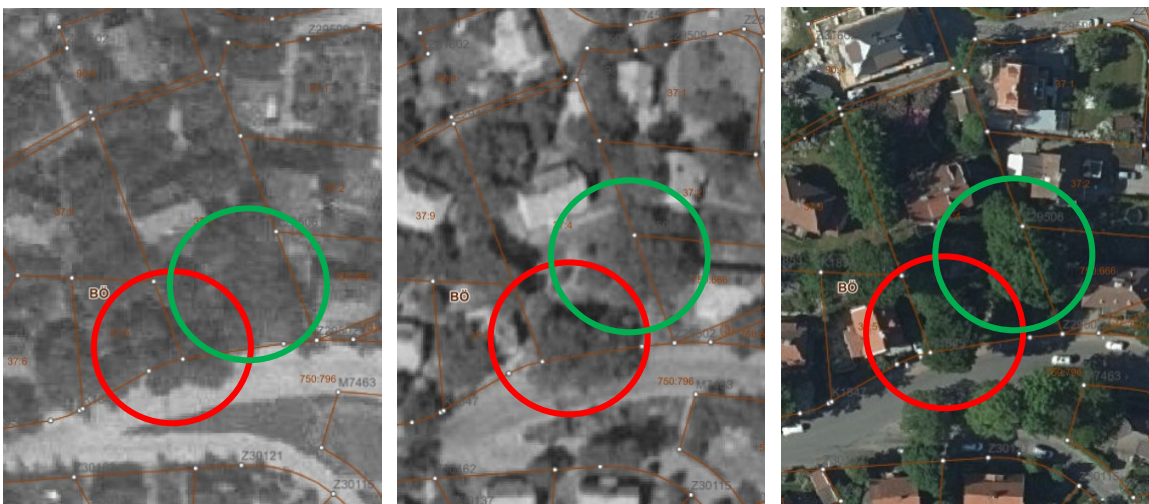


IMG_7151.JPG

Foton tagna på platsen



Bilden till vänster visar boken i tomtens sydvästra hörn. Bilden till höger visar eken i östra delen av tomten.



Ortofoton från 1931, 1970 och 2018 tyder på att boken (röd cirkel) idag är över 200 år. Det syns att både bokens krona och ekens krona (grön cirkel) har reducerats genom beskärning.

I tomtens sydvästra hörn på lermark växer en mycket grov bok (*Fagus sylvatica*), med en stamdiameter i brösthöjd av knappt 0,85 meter. Åldern överstiger troligen 200 år och det kan finnas stamhål högre upp än vad som kunde ses från marken. På tomtens östra del växer en enorm ek (*Quercus robur*) i slänten med berg i dagen. Ekens diameter i brösthöjd är långt över en meter, cirka 1,15 meter, och eken klassas som ett så kallat jätteträd. Båda träden är anmärkningsvärt gamla och i god kondition.

Träden står på privat tomtmark och varken träden eller andra arter har rapporterats in till artportalen. Området där träden finns ingår i en värde-trakt för skyddsvärda träd och även i en värde-trakt för skyddsvärd skog.

Bedömning

Eken är ett praktexemplar med få motsvarigheter och klassas som ett särskilt värdefullt träd på grund av sin imponerande storlek och uppenbart mycket höga ålder. Boken kan troligen också klassas som särskilt värdefull på grund av sin höga ålder. Dessa träd har mycket stor betydelse för bevarandet av biologisk mångfald och andra ekosystemtjänster och bidrar därmed till att uppfylla flera av miljökvalitetsmålen. Att träden befinner sig inom värde-trakter ökar trädens värden ytterligare.

Motivering

Jätteträd, mycket gamla träd och grova hålträd räknas som *särskilt* skyddsvärda träd.

Definitionen av ett särskilt skyddsvärt träd är:

- Jätteträd - Levande eller döda träd som är grövre än en meter i diameter.
- Mycket gamla träd - Levande eller död gran, tall, ek och bok som är äldre än 200 år. Övriga trädslag som är äldre än 140 år.
- Grova hålträd - Levande eller döda träd med utvecklade håligheter som är grövre än 40 cm i diameter.

Särskilt skyddsvärda träd är ovanliga i vardagslandskapet och bör bevaras. Grova, gamla eller ihåliga träd har en mycket stor betydelse för olika djur- och växtarter. Förekomsten av sådana träd är i många fall avgörande för många hotade arters överlevnad. Generellt gäller att ju äldre och grövre ett träd blir desto fler arter kan det utgöra livsmiljö för. Med tiden får ett träd en mängd olika miljöer, till exempel grov bark, solexponerad ved och håligheter som utgör grunden för trädens stora biologiska mångfald. Eken är det trädslag som hyser flest arter, över 1500, varav mer än 500 arter utgörs av hotade arter.

En värde-trakt innebär ett område med en högre koncentration av värdeelement och värdekärnor än omgivande landskap och att området är viktigt för att arter kan sprida sig mellan dem eller att de tillsammans utgör en tillräckligt stor areal livsmiljö för olika arter inom ett landskapsavsnitt. Värde-trakter har en avgörande betydelse för att säkerställa en grön infrastruktur som tillgodoser behoven också hos arter med speciella krav på areal, kvalitet och konnektivitet.

Källor

- Artportalen. 2020: <https://www.artportalen.se/>. 2020-09-29.
- GOkart version 2.4.7. 2020: Göteborgs Stads kartverktyg för anställda. 2020-10-01.
- Länsstyrelsen Västra Götalands län. 2020. <https://ext-geoportal.lansstyrelsen.se/standard/?appid=023f6dde755f41c5a719b111ddfb80ed>. 2020-10-01
- Länsstyrelsen Västra Götalands län och Skogsstyrelsen. 2019: Strategi för formellt skydd av skog i Västra Götalands län, reviderad version 2018.
- Naturvårdsverket. 2020: Vägledning om samråd om åtgärder på särskilt skyddsvärda träd - <https://www.naturvardsverket.se/Stod-i-miljoarbetet/Vagledning/Samhallsplanering/Samrad-vid-andring-av-naturmiljon/sarskilt-skyddsvarda-trad/>. 2020-10-01.