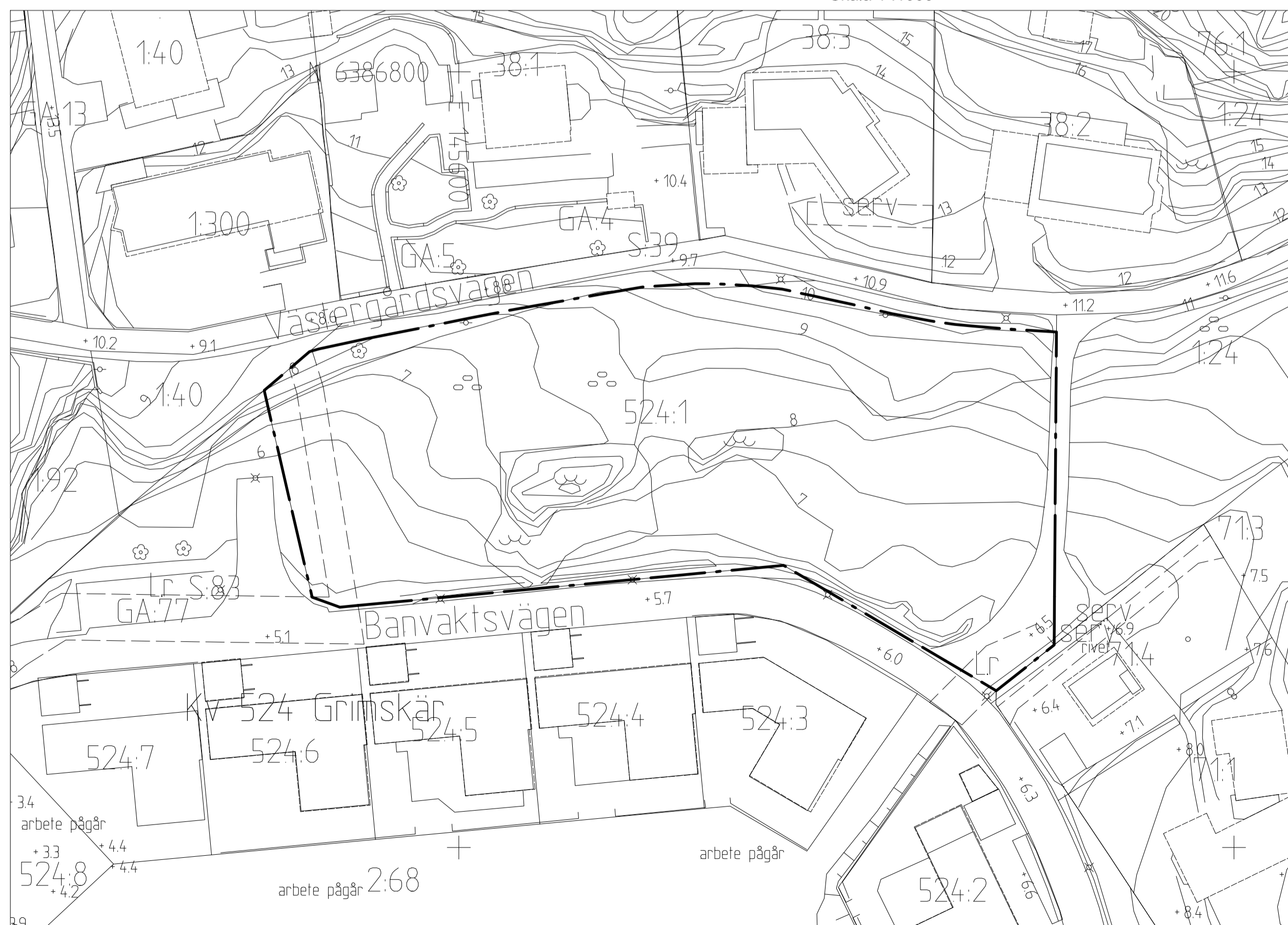


PLANKARTA

Skala 1 :1000

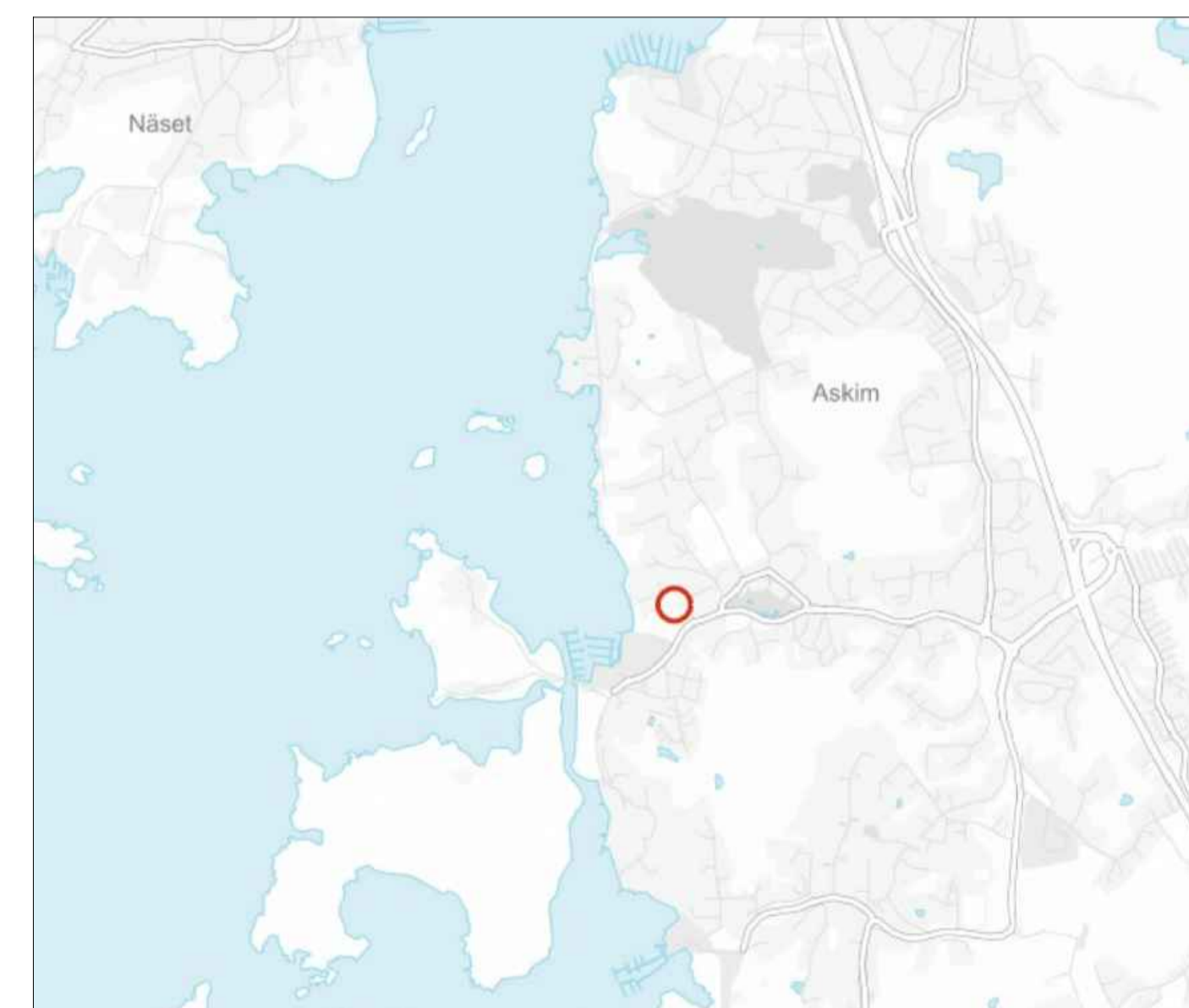


ILLUSTRATION

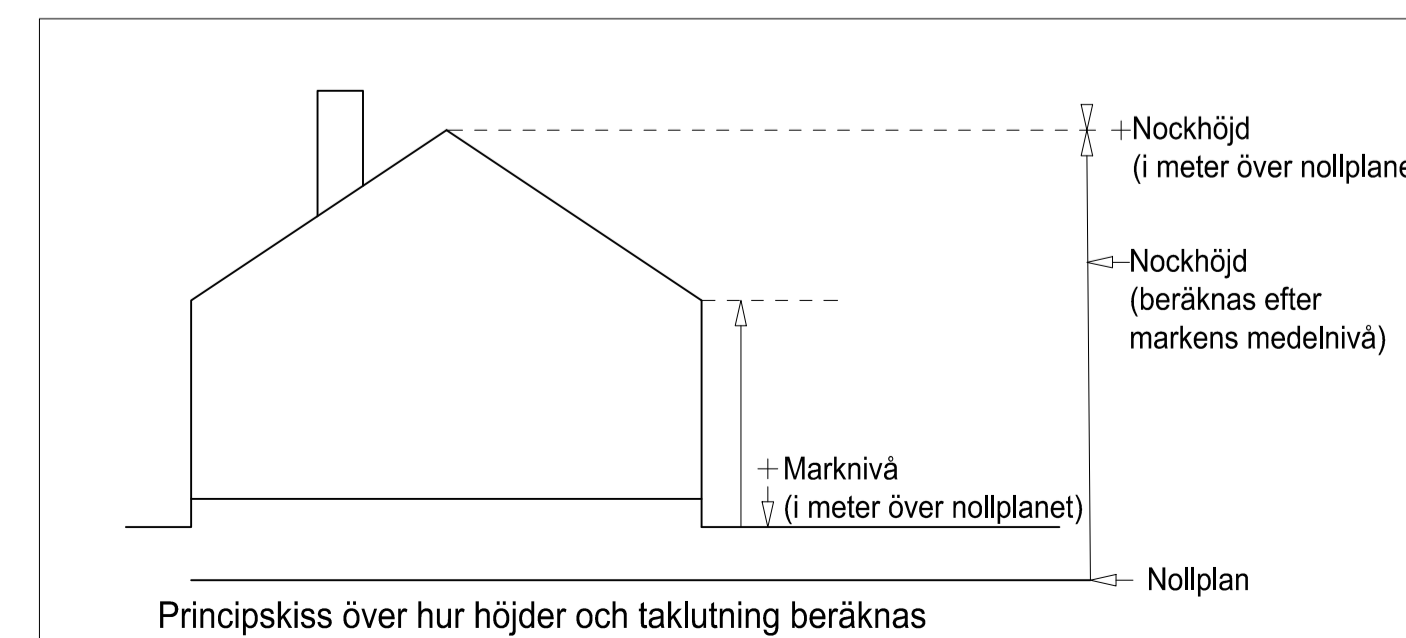


GRUNDKARTA

Cadritad av: Marica Johansson



ÖVERSIKTSKARTA



Principskiss över hur höjder och taklutning beräknas

PLANBESTÄMMELSER

Följande gäller inom områden med nedanstående beteckningar. Endast angiven användning och utformning är tillåten. Där beteckning saknas gäller bestämmelsen inom hela planområdet.

GRÄNSBETECKNINGAR

- — — — Planområdesgräns
- - - - - Egenskapsgräns
- + - + - Administrativ gräns
- - - + - Administrativ och egenskapsgräns

ANVÄNDNING AV MARK OCH VATTEN

- B Bostäder

EGENSKAPSBESTÄMMELSER FÖR KVARTERSMARK

- Bebyggandets omfattning*
- e₁ Sammanlagt inom samtliga med e₁ betecknade områden är största bruttoarea 1900 kvm för bostadshus, 4 kap. 11 § 1 st 1 p.
 - e₂ Största byggnadsarea är 25 m² för komplementbyggnad, 4 kap. 11 § 1 st 1 p.
 - e₃ Största bruttoarea är 210 m² per lägenhet, 4 kap. 11 § 1 st 1 p.
 - e₄ Största sammanlagda byggnadsarea för komplementbyggnader är 225 kvm., 4 kap. 11 § 1 st 1 p.
- Marken får inte förses med byggnad, 4 kap. 11 § 1 st 1 p.

+ + + + Endast komplementbyggnad får placeras, 4 kap. 11 § 1 st 1 p.

Fastighetsstorlek

d₁ Minsta fastighetsstorlek är 350 kvadratmeter, 4 kap. 18 § 1 st p.

Utformning

◊ +0.0 ◊ Högsta nockhöjd i meter över angivet nollplan, 4 kap. 16 § 1 st 1 p.

◊ 7.0 ◊ Högsta nockhöjd i meter över marknivå vid fasad mot söder, 4 kap. 16 § 1 st 1 p.

ADMINISTRATIVA BESTÄMMELSER

Genomförandetid

Genomförandetiden är 5 år från den dag planen vinner laga kraft., 4 kap. 21 §

Markreservat

u₁ Markreservat för allmännyttiga underjordiska ledningar, 4 kap. 6 §

SAMRÅDSHANDLING

- Samrådshandlingarna består av:
- plankarta med bestämmelser
 - planbeskrivning
 - illustrationsritning
 - grundkarta (preliminär)
 - fastighetsförteckning
 - samråds-krets

BESLUT (Plankarta,-bestämmelser)

- BN antagande _____
- Laga kraft _____
- PLANHANDLINGAR**
- Plankarta med bestämmelser
- Planbeskrivning

Detaljplanen är upprättad enligt PBL 2010:900 (SFS 2014:900), standard planförfarande, Boverkets planbestämmelsekatalog version 2018-08-01

GRUNDKARTAN

Grundkartan upprättad genom utdrag ur digitala primärkartans databas. Referenssystem i plan/ höjd: SWEREF 99 12 00/ RH 2000

Beteckningar: enligt Lantmäteriets Handbok i mät- och kartfrågor (HMK-Ka) med de avvikelser som redovisats i beteckningarna.



Detaljplan för bostäder vid Banvaktsvägen inom stadsdelen Askim i Göteborg

Göteborg 2020-10-20

Mari Tastare Planchef

Martin Norvenius Planarkitekt

PLANKARTA

2 -XXXX